

شاخص قیمت مصرف کننده - تیر ۱۴۰۰

تاریخ انتشار: ۱۴۰۰/۰۵/۰۱

کاهش نرخ تورم نقطه‌ای خانوارهای کشور

منظور از نرخ تورم نقطه‌ای، درصد تغییر عدد شاخص قیمت، نسبت به ماه مشابه سال قبل می‌باشد. نرخ تورم نقطه‌ای در تیر ماه ۱۴۰۰ به عدد ۴۳،۶ درصد رسیده است؛ یعنی خانوارهای کشور به طور میانگین ۴۳،۶ درصد بیشتر از تیر ۱۳۹۹ برای خرید یک «مجموعه کالاها و خدمات یکسان» هزینه کرده‌اند.

نرخ تورم نقطه‌ای تیر ماه ۱۴۰۰ در مقایسه با ماه قبل ۴،۰ واحد درصد کاهش یافته است. نرخ تورم نقطه‌ای گروه عمده «خوراکی‌ها، آشامیدنی‌ها و دخانیات» با کاهش ۵،۴ واحد درصدی به ۵۶،۹ درصد و گروه «کالاهای غیرخوراکی و خدمات» با کاهش ۳،۴ واحد درصدی به ۳۷،۴ درصد رسیده است.

این در حالی است که نرخ تورم نقطه‌ای برای خانوارهای شهری ۴۲،۹ درصد می‌باشد که نسبت به ماه قبل ۴،۰ واحد درصد کاهش داشته است. همچنین این نرخ برای خانوارهای روستایی ۴۷،۷ درصد بوده که نسبت به ماه قبل ۳،۸ واحد درصد کاهش داشته است.

افزایش نرخ تورم ماهانه خانوارهای کشور

منظور از نرخ تورم ماهانه، درصد تغییر عدد شاخص قیمت، نسبت به ماه قبل می‌باشد. نرخ تورم ماهانه تیر ۱۴۰۰ به ۳،۵ درصد رسیده که در مقایسه با همین اطلاع در ماه قبل، ۱،۰ واحد درصد افزایش داشته است. تورم ماهانه برای گروه‌های عمده «خوراکی‌ها، آشامیدنی‌ها و دخانیات» و «کالاهای غیرخوراکی و خدمات» به ترتیب ۳،۱ درصد و ۳،۸ درصد بوده است.

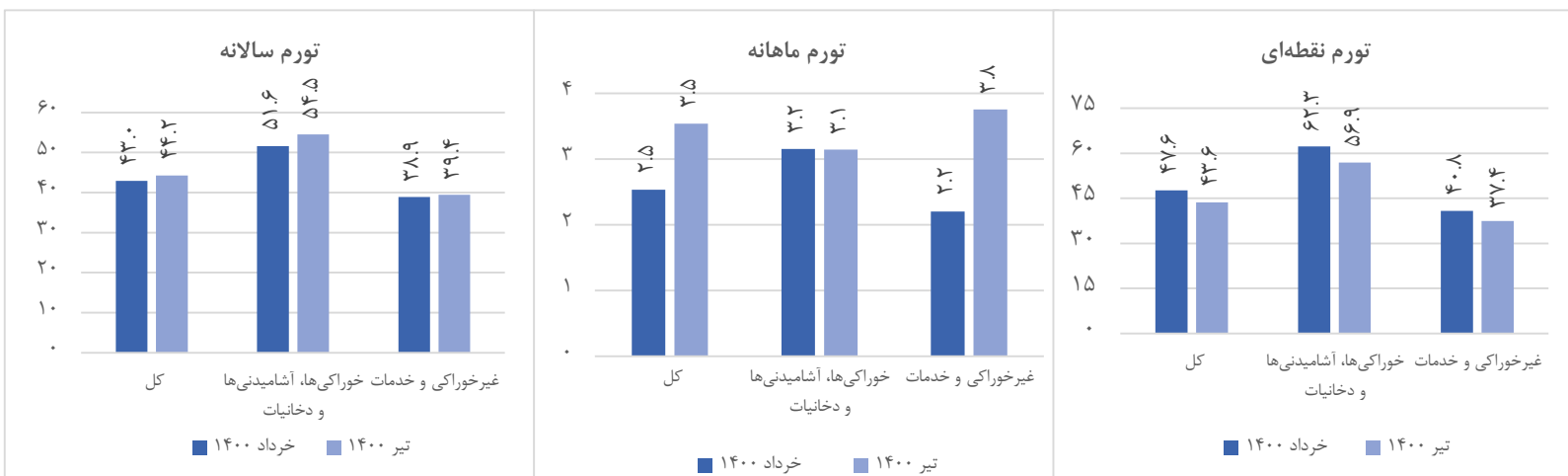
این در حالی است که نرخ تورم ماهانه برای خانوارهای شهری ۳،۶ درصد می‌باشد که نسبت به ماه قبل ۱،۱ واحد درصد افزایش داشته است. همچنین این نرخ برای خانوارهای روستایی ۳،۲ درصد بوده که نسبت به ماه قبل ۰،۶ واحد درصد افزایش داشته است.

افزایش نرخ تورم سالانه خانوارهای کشور

منظور از نرخ تورم سالانه، درصد تغییر میانگین اعداد شاخص قیمت در یک سال منتهی به ماه جاری، نسبت به دوره مشابه قبل از آن می‌باشد. نرخ تورم سالانه تیر ماه ۱۴۰۰ برای خانوارهای کشور به ۴۴،۲ درصد رسیده که نسبت به همین اطلاع در ماه قبل، ۱،۲ واحد درصد افزایش نشان می‌دهد.

همچنین نرخ تورم سالانه برای خانوارهای شهری و روستایی به ترتیب ۴۳،۷ درصد و ۴۷،۳ درصد می‌باشد که برای خانوارهای شهری

۱،۲ واحد درصد افزایش و برای خانوارهای روستایی ۱،۷ واحد درصد افزایش داشته است.



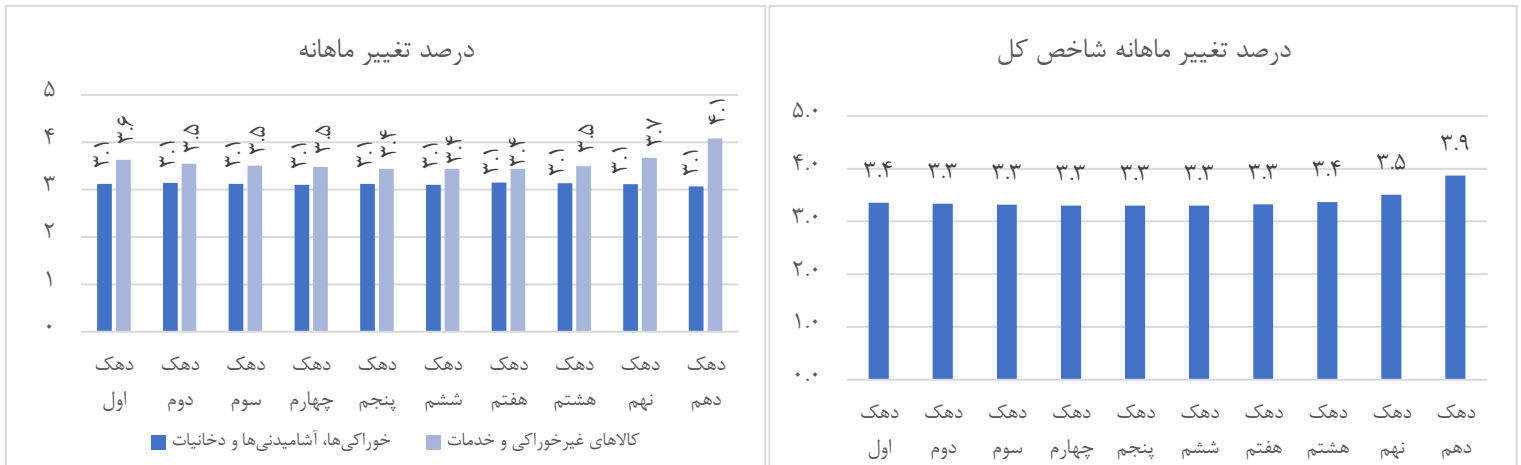
تغییرات قیمت ها در ماه جاری

در گروه عمده «خوراکی‌ها، آشامیدنی‌ها و دخانیات» بیشترین افزایش قیمت نسبت به ماه قبل مربوط به گروه «میوه و خشکبار»، گروه «سبزیجات» (کاهو، پیاز و هویج فرنگی) و گروه «لبنیات و تخم مرغ» (تخم مرغ) می‌باشد. در گروه عمده «کالاهای غیرخوراکی و خدمات»، گروه «هتل و رستوران» (هزینه تالارهای پذیرایی و غذاهای سرو شده در رستوران)، گروه «بهداشت و درمان» (انواع ویزیت و خدمات طبی سرپایی)، گروه «حمل و نقل» (کرایه و انواع خودرو) و بیشترین افزایش قیمت را نسبت به ماه قبل داشته‌اند.

درصد تغییرات شاخص قیمت در دهک‌های هزینه‌ای کل کشور در ماه جاری

دامنه تغییرات نرخ تورم سالانه در تیر ماه ۱۴۰۰ برای دهک‌های مختلف هزینه‌ای از ۴۳,۶ درصد برای دهک ششم تا ۴۹,۹ درصد برای دهک دهم است.

نمودار درصد تغییر شاخص نسبت به ماه قبل برای دهک‌های مختلف هزینه‌ای در شاخص کل و گروه‌های عمده «خوراکی‌ها، آشامیدنی‌ها و دخانیات» و «غیرخوراکی و خدمات» به صورت زیر است:



اطلاعات تماس

اطلاعات بیشتر در مورد شاخص قیمت مصرف کننده ماه جاری، در فایل پیوست موجود می‌باشد.

www.amar.org.ir

اطلاعات سری زمانی شاخص قیمت مصرف کننده خانوارهای کشور:

www.amar.org.ir

اطلاعات سری زمانی شاخص قیمت مصرف کننده دهک‌های هزینه‌ای کشور:

آدرس: خیابان دکتر فاطمی، بین رهی معیری و پروین اعتصامی، پلاک ۲۱۱ تلفن ۸۵۱۰۰ - کدپستی ۱۴۱۴۶۶۳۱۱۱

تاریخ انتشار گزارش ماه آینده: ۱۴۰۰/۰۶/۰۱

۱۳۹۵=۱۰۰

جدول ۱- شاخص قیمت کالاها و خدمات مصرفی خانوار (CPI)

شرح	شاخص کل		خوراکی‌ها، آشامیدنی‌ها و دخانیات		کالاهای غیرخوراکی و خدمات	
	خرداد ۱۴۰۰	تیر ۱۴۰۰	خرداد ۱۴۰۰	تیر ۱۴۰۰	خرداد ۱۴۰۰	تیر ۱۴۰۰
کل کشور	۳۱۶.۲	۳۲۷.۴	۴۰۵.۷	۴۱۸.۵	۲۸۲.۶	۲۹۳.۳
شهری	۳۱۲.۶	۳۲۳.۸	۴۰۷.۵	۴۲۰.۵	۲۸۰.۹	۲۹۱.۶
روستایی	۳۳۶.۳	۳۴۷.۰	۳۹۹.۵	۴۱۱.۲	۲۹۴.۸	۳۰۴.۹

جدول ۲- درصد تغییرماهانه شاخص (CPI)

شرح	شاخص کل		خوراکی‌ها، آشامیدنی‌ها و دخانیات		کالاهای غیرخوراکی و خدمات	
	خرداد ۱۴۰۰	تیر ۱۴۰۰	خرداد ۱۴۰۰	تیر ۱۴۰۰	خرداد ۱۴۰۰	تیر ۱۴۰۰
کل کشور	۲.۵	۳.۵	۳.۲	۳.۱	۲.۲	۳.۸
شهری	۲.۵	۳.۶	۳.۲	۳.۲	۲.۲	۳.۸
روستایی	۲.۶	۳.۲	۲.۹	۲.۹	۲.۳	۳.۴

جدول ۳- درصد تغییرات شاخص (CPI) نسبت به ماه مشابه سال قبل

شرح	شاخص کل		خوراکی‌ها، آشامیدنی‌ها و دخانیات		کالاهای غیرخوراکی و خدمات	
	خرداد ۱۴۰۰	تیر ۱۴۰۰	خرداد ۱۴۰۰	تیر ۱۴۰۰	خرداد ۱۴۰۰	تیر ۱۴۰۰
کل کشور	۴۷.۶	۴۳.۶	۶۲.۳	۵۶.۹	۴۰.۸	۳۷.۴
شهری	۴۶.۹	۴۲.۹	۶۲.۹	۵۷.۶	۴۰.۲	۳۶.۷
روستایی	۵۱.۵	۴۷.۷	۵۹.۹	۵۴.۲	۴۴.۸	۴۲.۴

جدول ۴- نرخ تورم ۱۲ ماهه شاخص

شرح	شاخص کل		خوراکی‌ها، آشامیدنی‌ها و دخانیات		کالاهای غیرخوراکی و خدمات	
	خرداد ۱۴۰۰	تیر ۱۴۰۰	خرداد ۱۴۰۰	تیر ۱۴۰۰	خرداد ۱۴۰۰	تیر ۱۴۰۰
کل کشور	۴۳.۰	۴۴.۲	۵۱.۶	۵۴.۵	۳۸.۹	۳۹.۴
شهری	۴۲.۵	۴۳.۷	۵۱.۵	۵۴.۵	۳۸.۷	۳۹.۱
روستایی	۴۵.۶	۴۷.۳	۵۲.۰	۵۴.۵	۴۰.۵	۴۱.۶

درصد تغییرات شاخص			شاخص	ضریب اهمیت	شرح
دوازده ماه منتهی به ماه جاری نسبت به دوره مشابه سال قبل	نسبت به ماه مشابه سال قبل	نسبت به ماه قبل			
۴۴.۲	۴۳.۶	۳.۵	۳۲۷.۴	۱۰۰.۰۰	شاخص کل
۵۴.۸	۵۷.۴	۳.۲	۴۱۷.۱	۲۶.۶۴	۱- خوراکی‌ها و آشامیدنی‌ها
۵۴.۵	۵۶.۵	۳.۲	۴۱۲.۳	۲۵.۵۵	خوراکی‌ها
۵۵.۲	۴۳.۱	۱.۹	۳۳۱.۶	۶.۶۷	نان و غلات
۴۸.۴	۵۳.۸	۱.۹	۴۴۳.۱	۵.۹۱	گوشت قرمز، سفید و فرآورده‌های آن‌ها
۴۷.۶	۵۱.۳	۱.۶	۴۳۸.۸	۵.۱۴	گوشت قرمز و گوشت ماکیان
۵۳.۷	۷۱.۵	۳.۹	۴۷۱.۴	۰.۷۷	ماهی‌ها و صدف‌داران
۶۳.۷	۶۶.۱	۳.۸	۴۱۶.۰	۲.۸۰	شیر، پنیر و تخم‌مرغ
۷۸.۴	۱۰۹.۴	۱.۰	۴۲۴.۰	۱.۲۹	روغن‌ها و چربی‌ها
۵۹.۰	۴۸.۷	۶.۵	۴۵۷.۴	۳.۴۳	میوه و خشکبار
۵۱.۹	۷۲.۷	۴.۴	۴۷۶.۷	۳.۰۲	سبزیجات (سبزی‌ها و حبوبات)
۵۸.۰	۶۵.۶	۳.۴	۴۲۳.۱	۱.۴۴	شکر، مربا، عسل، شکلات و شیرینی(قند، شکر و شیرینی‌ها)
۳۰.۱	۴۱.۷	۲.۵	۳۷۷.۷	۰.۹۸	محصولات خوراکی طبقه‌بندی نشده در جای دیگر
۶۰.۹	۷۶.۶	۳.۵	۵۲۹.۹	۱.۱۰	چای، قهوه، کاکائو، نوشابه و آب میوه (نوشابه‌های غیرالکلی)
۴۵.۷	۳۷.۸	۱.۴	۴۷۸.۵	۰.۵۹	۲- دخانیات
۴۷.۸	۵۵.۴	۳.۴	۳۸۴.۱	۴.۷۸	۳- پوشاک و کفش
۲۷.۱	۲۵.۰	۳.۹	۲۳۰.۷	۳۵.۵۰	۴- مسکن، آب، برق، گاز و سایر سوخت‌ها
۲۸.۵	۲۴.۴	۴.۰	۲۳۷.۱	۳۱.۱۲	مسکن
۲۸.۲	۲۴.۰	۴.۰	۲۳۶.۱	۳۰.۷۲	اجاره
۴۷.۳	۴۸.۰	۳.۶	۳۱۲.۶	۰.۴۱	خدمات نگهداری و تعمیر واحد مسکونی (خدمت)
۱۶.۵	۳۰.۷	۳.۰	۱۸۵.۵	۴.۳۸	آب، برق و سوخت
۵۹.۰	۵۹.۶	۲.۳	۴۵۵.۴	۳.۹۳	۵- مبلمان و لوازم خانگی و نگهداری معمول آن‌ها
۳۶.۹	۴۴.۲	۶.۳	۲۷۵.۳	۷.۱۴	۶- بهداشت و درمان
۶۳.۴	۴۶.۴	۴.۲	۴۱۵.۲	۹.۴۱	۷- حمل و نقل
۱۸.۴	۸.۰	۰.۱	۱۷۶.۴	۲.۸۷	۸- ارتباطات
۵۱.۷	۴۸.۹	۲.۶	۴۲۳.۵	۱.۶۵	۹- تفریح و فرهنگ
۲۲.۳	۲۱.۷	۱.۷	۲۱۸.۹	۱.۸۶	۱۰- آموزش
۴۳.۸	۶۲.۳	۶.۸	۳۴۷.۵	۱.۴۴	۱۱- هتل و رستوران
۴۵.۶	۴۵.۲	۲.۰	۳۶۷.۰	۴.۱۸	۱۲- کالاها و خدمات متفرقه

درصد تغییرات شاخص			شاخص	ضریب اهمیت	شرح
دوازده ماه منتهی به ماه جاری نسبت به دوره مشابه سال قبل	نسبت به ماه مشابه سال قبل	نسبت به ماه قبل			
۴۳.۷	۴۲.۹	۳.۶	۳۲۳.۸	۱۰۰.۰۰	شاخص کل
۵۴.۷	۵۸.۱	۳.۲	۴۱۹.۳	۲۴.۵۳	۱- خوراکی‌ها و آشامیدنی‌ها
۵۴.۴	۵۷.۲	۳.۲	۴۱۴.۷	۲۳.۵۷	خوراکی‌ها
۵۴.۳	۴۴.۲	۱.۹	۳۳۱.۸	۵.۹۸	نان و غلات
۴۸.۵	۵۳.۷	۱.۸	۴۴۵.۱	۵.۵۴	گوشت قرمز، سفید و فرآورده‌های آنها
۴۷.۶	۵۱.۰	۱.۵	۴۴۰.۸	۴.۷۹	گوشت قرمز و گوشت ماکیان
۵۴.۱	۷۲.۰	۳.۶	۴۷۲.۰	۰.۷۶	ماهی‌ها و صدف‌داران
۶۴.۲	۶۶.۸	۳.۸	۴۲۳.۶	۲.۷۰	شیر، پنیر و تخم‌مرغ
۷۶.۴	۱۱۱.۰	۱.۵	۴۱۷.۷	۱.۱۵	روغن‌ها و چربی‌ها
۵۹.۳	۵۱.۶	۶.۵	۴۶۲.۶	۳.۳۱	میوه و خشکبار
۵۲.۵	۷۲.۹	۴.۴	۴۷۴.۰	۲.۷۰	سبزیجات (سبزی‌ها و حبوبات)
۵۷.۰	۶۵.۲	۳.۵	۴۲۳.۶	۱.۳۰	شکر، مربا، عسل، شکلات و شیرینی (قند، شکر و شیرینی‌ها)
۳۰.۱	۴۱.۵	۲.۴	۳۸۰.۷	۰.۸۹	محصولات خوراکی طبقه‌بندی نشده در جای دیگر
۵۹.۹	۷۷.۱	۳.۷	۵۳۰.۶	۰.۹۶	چای، قهوه، کاکائو، نوشابه و آب میوه (نوشابه‌های غیرالکلی)
۴۸.۸	۳۹.۷	۱.۶	۴۸۲.۷	۰.۵۰	۲- دخانیات
۴۶.۹	۵۴.۷	۳.۴	۳۷۹.۶	۴.۵۲	۳- پوشاک و کفش
۲۷.۴	۲۴.۷	۴.۰	۲۳۳.۰	۳۸.۰۷	۴- مسکن، آب، برق، گاز و سایر سوخت‌ها
۲۸.۶	۲۴.۲	۴.۱	۲۳۸.۶	۳۴.۱۰	مسکن
۲۸.۴	۲۴.۰	۴.۱	۲۳۷.۸	۳۳.۷۳	اجاره
۴۳.۹	۴۳.۵	۳.۵	۳۰۶.۵	۰.۳۷	خدمات نگهداری و تعمیر واحد مسکونی (خدمت)
۱۶.۳	۳۱.۰	۲.۹	۱۸۵.۲	۳.۹۷	آب، برق و سوخت
۵۸.۳	۵۸.۹	۲.۳	۴۴۷.۰	۳.۶۴	۵- مبلمان و لوازم خانگی و نگهداری معمول آنها
۳۶.۶	۴۴.۰	۶.۳	۲۷۵.۰	۷.۱۳	۶- بهداشت و درمان
۶۵.۰	۴۷.۲	۴.۲	۴۲۲.۷	۹.۴۴	۷- حمل و نقل
۱۹.۲	۸.۴	۰.۱	۱۷۸.۳	۲.۸۵	۸- ارتباطات
۵۱.۵	۴۹.۲	۲.۷	۴۲۳.۶	۱.۶۴	۹- تفریح و فرهنگ
۲۲.۳	۲۲.۰	۱.۶	۲۱۹.۱	۲.۰۲	۱۰- آموزش
۴۳.۸	۶۲.۸	۷.۱	۳۴۷.۶	۱.۵۴	۱۱- هتل و رستوران
۴۵.۴	۴۴.۸	۲.۰	۳۶۷.۱	۴.۱۳	۱۲- کالاها و خدمات متفرقه

درصد تغییرات شاخص			شاخص	ضریب اهمیت	شرح
دوازده ماه منتهی به ماه جاری نسبت به دوره مشابه سال قبل	نسبت به ماه مشابه سال قبل	نسبت به ماه قبل			
۴۷.۳	۴۷.۷	۳.۲	۳۴۷.۰	۱۰۰.۰۰	شاخص کل
۵۵.۲	۵۵.۱	۳.۰	۴۰۹.۵	۳۸.۴۸	۱- خوراکی‌ها و آشامیدنی‌ها
۵۴.۶	۵۳.۹	۳.۰	۴۰۳.۴	۳۶.۶۰	خوراکی‌ها
۵۷.۹	۳۹.۸	۱.۸	۳۳۰.۹	۱۰.۵۶	نان و غلات
۴۷.۹	۵۴.۳	۲.۲	۴۳۵.۳	۷.۹۶	گوشت قرمز، سفید و فرآورده‌های آن‌ها
۴۷.۵	۵۲.۶	۱.۹	۴۳۱.۴	۷.۱۰	گوشت قرمز و گوشت ماکیان
۵۱.۴	۶۹.۰	۵.۰	۴۶۸.۰	۰.۸۶	ماهی‌ها و صدف‌داران
۶۱.۴	۶۲.۷	۴.۰	۳۸۱.۲	۳.۳۳	شیر، پنیر و تخم‌مرغ
۸۴.۳	۱۰۴.۸	-۰.۵	۴۴۳.۶	۲.۰۶	روغن‌ها و چربی‌ها
۵۷.۴	۳۶.۱	۶.۶	۴۳۳.۸	۴.۱۰	میوه و خشکبار
۴۹.۸	۷۲.۲	۴.۲	۴۸۴.۹	۴.۸۲	سبزیجات (سبزی‌ها و حبوبات)
۶۱.۴	۶۷.۰	۳.۱	۴۲۱.۶	۲.۲۵	شکر، مربا، عسل، شکلات و شیرینی (قند، شکر و شیرینی‌ها)
۲۹.۹	۴۲.۳	۲.۸	۳۶۷.۷	۱.۵۳	محصولات خوراکی طبقه‌بندی نشده در جای دیگر
۶۳.۶	۷۵.۰	۳.۲	۵۲۷.۹	۱.۸۸	چای، قهوه، کاکائو، نوشابه و آب میوه (نوشابه‌های غیرالکلی)
۳۸.۵	۳۳.۲	۱.۱	۴۶۸.۳	۱.۱۴	۲- دخانیات
۵۱.۳	۵۸.۱	۳.۴	۴۰۲.۳	۶.۲۸	۳- پوشاک و کفش
۲۳.۹	۲۷.۸	۳.۶	۲۰۷.۵	۲۱.۱۱	۴- مسکن، آب، برق، گاز و سایر سوخت‌ها
۲۷.۰	۲۷.۰	۳.۷	۲۱۷.۰	۱۴.۴۷	مسکن
۲۵.۴	۲۵.۱	۳.۷	۲۱۲.۰	۱۳.۸۷	اجاره
۶۰.۱	۶۴.۲	۴.۲	۳۳۴.۰	۰.۶۰	خدمات نگهداری و تعمیر واحد مسکونی (خدمت)
۱۶.۹	۲۹.۸	۳.۱	۱۸۶.۶	۶.۶۴	آب، برق و سوخت
۶۱.۵	۶۱.۸	۲.۳	۴۸۶.۴	۵.۵۳	۵- مبلمان و لوازم خانگی و نگهداری معمول آن‌ها
۳۸.۵	۴۵.۸	۶.۱	۲۷۶.۹	۷.۱۹	۶- بهداشت و درمان
۵۳.۸	۴۱.۹	۴.۰	۳۷۲.۳	۹.۲۶	۷- حمل و نقل
۱۴.۰	۵.۶	۰.۳	۱۶۶.۳	۲.۹۷	۸- ارتباطات
۵۲.۹	۴۷.۶	۲.۵	۴۲۲.۹	۱.۷۲	۹- تفریح و فرهنگ
۲۱.۳	۱۸.۱	۲.۰	۲۱۶.۲	۰.۹۵	۱۰- آموزش
۴۳.۵	۵۷.۰	۴.۰	۳۴۷.۱	۰.۸۹	۱۱- هتل و رستوران
۴۶.۶	۴۷.۲	۲.۲	۳۶۶.۷	۴.۴۸	۱۲- کالاها و خدمات متفرقه

۱۳۹۵=۱۰۰

شاخص قیمت کالاها و خدمات مصرفی خانوارهای کشور و درصد تغییرات آن برای گروه‌های اختصاصی در تیر ماه ۱۴۰۰

درصد تغییرات شاخص			شاخص	ضریب اهمیت	شرح
دوازده ماه منتهی به ماه جاری نسبت به دوره مشابه سال قبل	نسبت به ماه مشابه سال قبل	نسبت به ماه قبل			
۴۴.۲	۴۳.۶	۳.۵	۳۲۷.۴	۱۰۰.۰۰	شاخص کل
۵۴.۵	۵۶.۹	۳.۱	۴۱۸.۵	۲۷.۲۴	خوراکی‌ها، آشامیدنی‌ها و دخانیات
۳۹.۴	۳۷.۴	۳.۸	۲۹۳.۳	۷۲.۷۶	کالاهای غیر خوراکی و خدمات
۲۸.۲	۲۴.۰	۴.۰	۲۳۶.۱	۳۰.۷۲	اجاره
۴۹.۸	۵۰.۴	۳.۴	۳۶۷.۸	۶۹.۲۸	شاخص کل* (بدون اجاره)
۵۵.۱	۵۴.۳	۳.۱	۴۰۸.۸	۵۰.۸۷	کالاها
۸۷.۵	۵۷.۵	۳.۷	۶۱۰.۹	۵.۴۶	کالاهای بادوام
۴۹.۳	۵۳.۳	۳.۰	۳۷۹.۱	۴۰.۳۳	کالاهای بی دوام
۵۴.۶	۵۷.۲	۲.۹	۴۲۷.۳	۵.۰۸	کالاهای کم دوام
۲۸.۹	۲۸.۲	۴.۴	۲۴۳.۱	۴۹.۱۳	خدمات
۵۴.۵	۵۶.۵	۳.۲	۴۱۲.۳	۲۵.۵۵	خوراکی‌ها
۵۳.۸	۵۹.۵	۴.۱	۴۴۸.۷	۱۲.۶۰	خوراکی‌های تازه
۵۵.۳	۵۳.۰	۲.۱	۳۷۴.۳	۱۲.۹۵	سایر خوراکی‌ها
۱۵.۳	۱۵.۳	۱.۸	۱۸۰.۲	۸.۷۷	کالاها و خدمات عمومی

۱۳۹۵=۱۰۰

شاخص قیمت کالاها و خدمات مصرفی خانوارهای شهری و درصد تغییرات آن برای گروه‌های اختصاصی در تیر ماه ۱۴۰۰

درصد تغییرات شاخص			شاخص	ضریب اهمیت	شرح
دوازده ماه منتهی به ماه جاری نسبت به دوره مشابه سال قبل	نسبت به ماه مشابه سال قبل	نسبت به ماه قبل			
۴۳.۷	۴۲.۹	۳.۶	۳۲۳.۸	۱۰۰.۰۰	شاخص کل
۵۴.۵	۵۷.۶	۳.۲	۴۲۰.۵	۲۵.۰۳	خوراکی‌ها، آشامیدنی‌ها و دخانیات
۳۹.۱	۳۶.۷	۳.۸	۲۹۱.۶	۷۴.۹۷	کالاهای غیر خوراکی و خدمات
۲۸.۴	۲۴.۰	۴.۱	۲۳۷.۸	۳۳.۷۳	اجاره
۴۹.۸	۵۰.۴	۳.۵	۳۶۷.۶	۶۶.۲۷	شاخص کل* (بدون اجاره)
۵۵.۵	۵۴.۷	۳.۱	۴۱۱.۸	۴۷.۶۵	کالاها
۸۸.۳	۵۷.۴	۳.۷	۶۱۵.۶	۵.۵۵	کالاهای بادوام
۴۹.۲	۵۳.۸	۳.۰	۳۷۹.۹	۳۷.۳۲	کالاهای بی دوام
۵۴.۰	۵۶.۷	۲.۹	۴۲۴.۱	۴.۷۹	کالاهای کم دوام
۲۸.۹	۲۷.۸	۴.۴	۲۴۳.۸	۵۲.۳۵	خدمات
۵۴.۴	۵۷.۲	۳.۲	۴۱۴.۷	۲۳.۵۷	خوراکی‌ها
۵۴.۵	۶۰.۴	۴.۰	۴۵۱.۰	۱۲.۳۰	خوراکی‌های تازه
۵۴.۲	۵۳.۲	۲.۱	۳۷۵.۱	۱۱.۲۶	سایر خوراکی‌ها
۱۵.۳	۱۵.۲	۱.۷	۱۷۸.۵	۸.۵۱	کالاها و خدمات عمومی

۱۳۹۵=۱۰۰

شاخص قیمت کالاها و خدمات مصرفی خانوارهای روستایی و درصد تغییرات آن برای گروه‌های اختصاصی در تیر ماه ۱۴۰۰

درصد تغییرات شاخص			شاخص	ضریب اهمیت	شرح
دوازده ماه منتهی به ماه جاری نسبت به دوره مشابه سال قبل	نسبت به ماه مشابه سال قبل	نسبت به ماه قبل			
۴۷.۳	۴۷.۷	۳.۲	۳۴۷.۰	۱۰۰.۰۰	شاخص کل
۵۴.۵	۵۴.۲	۲.۹	۴۱۱.۲	۳۹.۶۲	خوراکی‌ها، آشامیدنی‌ها و دخانیات
۴۱.۶	۴۲.۴	۳.۴	۳۰۴.۹	۶۰.۳۸	کالاهای غیر خوراکی و خدمات
۲۵.۴	۲۵.۱	۳.۷	۲۱۲.۰	۱۳.۸۷	اجاره
۴۹.۹	۵۰.۲	۳.۲	۳۶۸.۸	۸۶.۱۳	شاخص کل* (بدون اجاره)
۵۳.۴	۵۲.۸	۲.۹	۳۹۷.۲	۶۸.۸۴	کالاها
۸۲.۲	۵۸.۳	۳.۳	۵۸۱.۱	۴.۹۶	کالاهای بادوام
۴۹.۶	۵۱.۲	۲.۸	۳۷۶.۱	۵۷.۰۳	کالاهای بی دوام
۵۷.۱	۵۹.۵	۲.۹	۴۳۹.۷	۶.۸۵	کالاهای کم دوام
۲۸.۷	۳۱.۴	۴.۴	۲۳۶.۳	۳۱.۱۶	خدمات
۵۴.۶	۵۳.۹	۳.۰	۴۰۳.۴	۳۶.۶۰	خوراکی‌ها
۵۱.۰	۵۵.۷	۴.۱	۴۳۹.۶	۱۷.۴۹	خوراکی‌های تازه
۵۸.۷	۵۲.۰	۱.۸	۳۷۱.۷	۱۹.۱۱	سایر خوراکی‌ها
۱۵.۶	۱۵.۶	۲.۲	۱۸۷.۲	۱۱.۳۵	کالاها و خدمات عمومی

تورم ۱۲ ماهه	درصد تغییر نسبت به ماه مشابه سال قبل	درصد تغییر ماهانه	عدد شاخص	دوره زمانی
۷.۲	۸.۳	۰.۲	۱۰۵.۵	خرداد ۱۳۹۶
۷.۴	۸.۲	۱.۰	۱۰۶.۶	تیر ۱۳۹۶
۷.۴	۷.۶	۰.۴	۱۰۷.۰	مرداد ۱۳۹۶
۷.۴	۷.۲	۰.۰	۱۰۷.۰	شهریور ۱۳۹۶
۷.۵	۸.۱	۱.۳	۱۰۸.۵	مهر ۱۳۹۶
۷.۸	۸.۹	۱.۰	۱۰۹.۶	آبان ۱۳۹۶
۸.۰	۸.۹	۰.۷	۱۱۰.۴	آذر ۱۳۹۶
۸.۲	۸.۵	۰.۴	۱۱۰.۹	دی ۱۳۹۶
۸.۳	۸.۲	۰.۳	۱۱۱.۲	بهمن ۱۳۹۶
۸.۲	۷.۲	۰.۲	۱۱۱.۴	اسفند ۱۳۹۶
۸.۱	۷.۰	۱.۳	۱۱۲.۹	فروردین ۱۳۹۷
۸.۰	۸.۳	۱.۱	۱۱۴.۱	اردیبهشت ۱۳۹۷
۸.۲	۱۰.۲	۱.۹	۱۱۶.۲	خرداد ۱۳۹۷
۸.۷	۱۳.۸	۴.۴	۱۲۱.۴	تیر ۱۳۹۷
۹.۷	۱۹.۳	۵.۲	۱۲۷.۷	مرداد ۱۳۹۷
۱۱.۳	۲۵.۷	۵.۴	۱۳۴.۶	شهریور ۱۳۹۷
۱۳.۴	۳۲.۸	۷.۱	۱۴۴.۱	مهر ۱۳۹۷
۱۵.۶	۳۴.۹	۲.۶	۱۴۷.۸	آبان ۱۳۹۷
۱۸.۰	۳۷.۴	۲.۶	۱۵۱.۷	آذر ۱۳۹۷
۲۰.۶	۳۹.۶	۲.۰	۱۵۴.۷	دی ۱۳۹۷
۲۳.۵	۴۲.۳	۲.۲	۱۵۸.۱	بهمن ۱۳۹۷
۲۶.۹	۴۷.۵	۳.۹	۱۶۴.۳	اسفند ۱۳۹۷
۳۰.۶	۵۱.۴	۴.۰	۱۷۰.۹	فروردین ۱۳۹۸
۳۴.۲	۵۲.۱	۱.۵	۱۷۳.۵	اردیبهشت ۱۳۹۸
۳۷.۶	۵۰.۴	۰.۸	۱۷۴.۹	خرداد ۱۳۹۸
۴۰.۴	۴۸.۰	۲.۸	۱۷۹.۷	تیر ۱۳۹۸
۴۲.۲	۴۱.۶	۰.۶	۱۸۰.۸	مرداد ۱۳۹۸
۴۲.۷	۳۵.۰	۰.۵	۱۸۱.۷	شهریور ۱۳۹۸
۴۲.۰	۲۸.۳	۱.۷	۱۸۴.۹	مهر ۱۳۹۸
۴۱.۱	۲۷.۰	۱.۶	۱۸۷.۸	آبان ۱۳۹۸
۴۰.۰	۲۷.۸	۳.۲	۱۹۳.۸	آذر ۱۳۹۸
۳۸.۶	۲۶.۳	۰.۸	۱۹۵.۴	دی ۱۳۹۸
۳۷.۰	۲۵.۰	۱.۱	۱۹۷.۶	بهمن ۱۳۹۸
۳۴.۸	۲۲.۰	۱.۵	۲۰۰.۵	اسفند ۱۳۹۸
۳۲.۲	۱۹.۸	۲.۱	۲۰۴.۸	فروردین ۱۳۹۹
۲۹.۸	۲۱.۰	۲.۵	۲۱۰.۰	اردیبهشت ۱۳۹۹
۲۷.۸	۲۲.۵	۲.۰	۲۱۴.۲	خرداد ۱۳۹۹
۲۶.۴	۲۶.۹	۶.۴	۲۲۷.۹	تیر ۱۳۹۹
۲۵.۸	۳۰.۴	۳.۵	۲۳۵.۹	مرداد ۱۳۹۹
۲۶.۰	۳۴.۴	۳.۶	۲۴۴.۳	شهریور ۱۳۹۹
۲۷.۲	۴۱.۴	۷.۰	۲۶۱.۵	مهر ۱۳۹۹
۲۹.۰	۴۶.۴	۵.۲	۲۷۵.۰	آبان ۱۳۹۹
۳۰.۵	۴۴.۸	۲.۰	۲۸۰.۶	آذر ۱۳۹۹
۳۲.۲	۴۶.۲	۱.۸	۲۸۵.۷	دی ۱۳۹۹
۳۴.۲	۴۸.۲	۲.۵	۲۹۲.۸	بهمن ۱۳۹۹
۳۶.۴	۴۸.۷	۱.۸	۲۹۸.۱	اسفند ۱۳۹۹
۳۸.۹	۴۹.۵	۲.۷	۳۰۶.۱	فروردین ۱۴۰۰
۴۱.۰	۴۶.۹	۰.۷	۳۰۸.۴	اردیبهشت ۱۴۰۰
۴۳.۰	۴۷.۶	۲.۵	۳۱۶.۲	خرداد ۱۴۰۰
۴۴.۲	۴۳.۶	۳.۵	۳۲۷.۴	تیر ۱۴۰۰

تورم ۱۲ ماهه	در صد تغییر نسبت به ماه مشابه سال قبل	درصد تغییر ماهانه	عدد شاخص	دوره زمانی
۷.۰	۷.۹	۰.۳	۱۰۵.۳	خرداد ۱۳۹۶
۷.۱	۸.۱	۱.۱	۱۰۶.۵	تیر ۱۳۹۶
۷.۱	۷.۴	۰.۴	۱۰۶.۹	مرداد ۱۳۹۶
۷.۱	۷.۱	۰.۱	۱۰۷.۰	شهریور ۱۳۹۶
۷.۳	۸.۱	۱.۴	۱۰۸.۵	مهر ۱۳۹۶
۷.۵	۸.۹	۱.۰	۱۰۹.۵	آبان ۱۳۹۶
۷.۸	۸.۹	۰.۷	۱۱۰.۳	آذر ۱۳۹۶
۸.۱	۸.۵	۰.۵	۱۱۰.۸	دی ۱۳۹۶
۸.۲	۸.۴	۰.۳	۱۱۱.۲	بهمن ۱۳۹۶
۸.۱	۷.۳	۰.۲	۱۱۱.۴	اسفند ۱۳۹۶
۸.۰	۷.۳	۱.۳	۱۱۲.۹	فروردین ۱۳۹۷
۸.۱	۸.۶	۱.۱	۱۱۴.۱	اردیبهشت ۱۳۹۷
۸.۲	۱۰.۲	۱.۷	۱۱۶.۱	خرداد ۱۳۹۷
۸.۸	۱۴.۰	۴.۶	۱۲۱.۵	تیر ۱۳۹۷
۹.۸	۱۹.۴	۵.۱	۱۲۷.۶	مرداد ۱۳۹۷
۱۱.۴	۲۵.۷	۵.۳	۱۳۴.۴	شهریور ۱۳۹۷
۱۳.۴	۳۲.۴	۶.۸	۱۴۳.۶	مهر ۱۳۹۷
۱۵.۶	۳۴.۵	۲.۶	۱۴۷.۳	آبان ۱۳۹۷
۱۸.۰	۳۶.۹	۲.۵	۱۵۱.۰	آذر ۱۳۹۷
۲۰.۶	۳۹.۰	۲.۰	۱۵۴.۱	دی ۱۳۹۷
۲۳.۴	۴۱.۵	۲.۱	۱۵۷.۳	بهمن ۱۳۹۷
۲۶.۶	۴۶.۶	۳.۸	۱۶۳.۳	اسفند ۱۳۹۷
۳۰.۲	۵۰.۰	۳.۷	۱۶۹.۳	فروردین ۱۳۹۸
۳۳.۷	۵۰.۷	۱.۶	۱۷۲.۰	اردیبهشت ۱۳۹۸
۳۶.۹	۴۹.۳	۰.۸	۱۷۳.۳	خرداد ۱۳۹۸
۳۹.۷	۴۶.۹	۲.۹	۱۷۸.۴	تیر ۱۳۹۸
۴۱.۴	۴۰.۸	۰.۷	۱۷۹.۷	مرداد ۱۳۹۸
۴۱.۹	۳۴.۵	۰.۶	۱۸۰.۸	شهریور ۱۳۹۸
۴۱.۳	۲۸.۳	۱.۹	۱۸۴.۲	مهر ۱۳۹۸
۴۰.۳	۲۷.۰	۱.۵	۱۸۷.۰	آبان ۱۳۹۸
۳۹.۳	۲۷.۶	۳.۰	۱۹۲.۶	آذر ۱۳۹۸
۳۸.۰	۲۶.۲	۰.۹	۱۹۴.۴	دی ۱۳۹۸
۳۶.۵	۲۵.۱	۱.۲	۱۹۶.۷	بهمن ۱۳۹۸
۳۴.۴	۲۲.۲	۱.۴	۱۹۹.۵	اسفند ۱۳۹۸
۳۱.۹	۲۰.۲	۲.۰	۲۰۳.۴	فروردین ۱۳۹۹
۲۹.۷	۲۱.۳	۲.۶	۲۰۸.۷	اردیبهشت ۱۳۹۹
۲۷.۷	۲۲.۷	۲.۰	۲۱۲.۸	خرداد ۱۳۹۹
۲۶.۴	۲۷.۰	۶.۵	۲۲۶.۷	تیر ۱۳۹۹
۲۵.۹	۳۰.۶	۳.۵	۲۳۴.۷	مرداد ۱۳۹۹
۲۶.۱	۳۴.۵	۳.۶	۲۴۳.۱	شهریور ۱۳۹۹
۲۷.۳	۴۱.۳	۷.۱	۲۶۰.۳	مهر ۱۳۹۹
۲۹.۰	۴۵.۷	۴.۷	۲۷۲.۶	آبان ۱۳۹۹
۳۰.۵	۴۴.۲	۱.۹	۲۷۷.۷	آذر ۱۳۹۹
۳۲.۲	۴۵.۵	۱.۹	۲۸۲.۹	دی ۱۳۹۹
۳۴.۱	۴۷.۲	۲.۴	۲۸۹.۵	بهمن ۱۳۹۹
۳۶.۲	۴۷.۸	۱.۸	۲۹۴.۹	اسفند ۱۳۹۹
۳۸.۶	۴۸.۸	۲.۶	۳۰۲.۷	فروردین ۱۴۰۰
۴۰.۵	۴۶.۱	۰.۷	۳۰۴.۹	اردیبهشت ۱۴۰۰
۴۲.۵	۴۶.۹	۲.۵	۳۱۲.۶	خرداد ۱۴۰۰
۴۳.۷	۴۲.۹	۳.۶	۳۲۳.۸	تیر ۱۴۰۰

تورم ۱۲ ماهه	در صد تغییر نسبت به ماه مشابه سال قبل	درصد تغییر ماهانه	عدد شاخص	دوره زمانی
۸.۵	۱۰.۱	-۰.۳	۱۰۶.۵	خرداد ۱۳۹۶
۸.۷	۹.۲	۰.۷	۱۰۷.۳	تیر ۱۳۹۶
۸.۸	۸.۲	۰.۵	۱۰۷.۸	مرداد ۱۳۹۶
۸.۹	۷.۶	-۰.۳	۱۰۷.۵	شهریور ۱۳۹۶
۸.۹	۸.۳	۱.۰	۱۰۸.۵	مهر ۱۳۹۶
۹.۰	۹.۲	۱.۲	۱۰۹.۹	آبان ۱۳۹۶
۹.۲	۹.۰	۱.۰	۱۱۱.۰	آذر ۱۳۹۶
۹.۲	۸.۲	۰.۰	۱۱۱.۰	دی ۱۳۹۶
۹.۱	۷.۴	۰.۰	۱۱۱.۰	بهمن ۱۳۹۶
۸.۸	۶.۲	۰.۴	۱۱۱.۵	اسفند ۱۳۹۶
۸.۳	۵.۴	۱.۳	۱۱۲.۹	فروردین ۱۳۹۷
۷.۹	۶.۶	۰.۹	۱۱۴.۰	اردیبهشت ۱۳۹۷
۷.۹	۹.۹	۲.۷	۱۱۷.۱	خرداد ۱۳۹۷
۸.۲	۱۲.۷	۳.۲	۱۲۰.۹	تیر ۱۳۹۷
۹.۱	۱۸.۸	۵.۹	۱۲۸.۰	مرداد ۱۳۹۷
۱۰.۷	۲۶.۱	۵.۸	۱۳۵.۵	شهریور ۱۳۹۷
۱۳.۰	۳۵.۳	۸.۳	۱۴۶.۸	مهر ۱۳۹۷
۱۵.۴	۳۷.۳	۲.۷	۱۵۰.۸	آبان ۱۳۹۷
۱۸.۰	۳۹.۹	۳.۰	۱۵۵.۳	آذر ۱۳۹۷
۲۰.۹	۴۲.۷	۲.۰	۱۵۸.۴	دی ۱۳۹۷
۲۴.۲	۴۶.۷	۲.۸	۱۶۲.۹	بهمن ۱۳۹۷
۲۸.۱	۵۲.۷	۴.۵	۱۷۰.۳	اسفند ۱۳۹۷
۳۲.۶	۵۹.۴	۵.۸	۱۸۰.۱	فروردین ۱۳۹۸
۳۷.۱	۵۹.۶	۱.۰	۱۸۱.۹	اردیبهشت ۱۳۹۸
۴۱.۰	۵۶.۵	۰.۷	۱۸۳.۳	خرداد ۱۳۹۸
۴۴.۴	۵۴.۳	۱.۸	۱۸۶.۵	تیر ۱۳۹۸
۴۶.۶	۴۶.۱	۰.۳	۱۸۷.۱	مرداد ۱۳۹۸
۴۷.۴	۳۸.۱	۰.۰	۱۸۷.۱	شهریور ۱۳۹۸
۴۶.۳	۲۸.۵	۰.۸	۱۸۸.۶	مهر ۱۳۹۸
۴۵.۱	۲۷.۳	۱.۸	۱۹۲.۰	آبان ۱۳۹۸
۴۳.۸	۲۸.۹	۴.۲	۲۰۰.۱	آذر ۱۳۹۸
۴۲.۲	۲۷.۰	۰.۵	۲۰۱.۱	دی ۱۳۹۸
۴۰.۱	۲۴.۴	۰.۷	۲۰۲.۶	بهمن ۱۳۹۸
۳۷.۳	۲۱.۱	۱.۸	۲۰۶.۲	اسفند ۱۳۹۸
۳۳.۹	۱۸.۱	۳.۱	۲۱۲.۶	فروردین ۱۳۹۹
۳۰.۸	۱۹.۳	۲.۱	۲۱۷.۱	اردیبهشت ۱۳۹۹
۲۸.۲	۲۱.۱	۲.۲	۲۲۱.۹	خرداد ۱۳۹۹
۲۶.۴	۲۵.۹	۵.۹	۲۳۴.۹	تیر ۱۳۹۹
۲۵.۴	۲۹.۶	۳.۲	۲۴۲.۵	مرداد ۱۳۹۹
۲۵.۴	۳۴.۱	۳.۵	۲۵۱.۰	شهریور ۱۳۹۹
۲۶.۷	۴۲.۲	۶.۹	۲۶۸.۲	مهر ۱۳۹۹
۲۸.۸	۵۰.۳	۷.۶	۲۸۸.۶	آبان ۱۳۹۹
۳۰.۵	۴۸.۰	۲.۷	۲۹۶.۳	آذر ۱۳۹۹
۳۲.۵	۴۹.۸	۱.۷	۳۰۱.۳	دی ۱۳۹۹
۳۵.۰	۵۳.۶	۳.۳	۳۱۱.۲	بهمن ۱۳۹۹
۳۷.۷	۵۳.۳	۱.۶	۳۱۶.۱	اسفند ۱۳۹۹
۴۰.۶	۵۳.۰	۳.۰	۳۲۵.۴	فروردین ۱۴۰۰
۴۳.۲	۵۱.۰	۰.۷	۳۲۷.۸	اردیبهشت ۱۴۰۰
۴۵.۶	۵۱.۵	۲.۶	۳۳۶.۳	خرداد ۱۴۰۰
۴۷.۳	۴۷.۷	۳.۲	۳۴۷.۰	تیر ۱۴۰۰

شاخص قیمت کل کالاها و خدمات مصرفی خانوارهای کشور

۱۳۹۵=۱۰۰

دوره زمانی	۱۳۹۰	۱۳۹۱	۱۳۹۲	۱۳۹۳	۱۳۹۴	۱۳۹۵	۱۳۹۶	۱۳۹۷	۱۳۹۸	۱۳۹۹	۱۴۰۰
سال	۴۲.۸	۵۵.۳	۷۳.۵	۸۴.۲	۹۳.۶	۱۰۰.۰	۱۰۸.۲	۱۳۷.۳	۱۸۵.۱	۲۵۲.۶	-
فروردین	۳۸.۴	۴۷.۹	۶۷.۲	۷۸.۹	۸۹.۸	۹۶.۷	۱۰۵.۵	۱۱۲.۹	۱۷۰.۹	۲۰۴.۸	۳۰۶.۱
اردیبهشت	۳۹.۵	۴۸.۷	۶۷.۹	۷۹.۴	۹۰.۲	۹۶.۸	۱۰۵.۳	۱۱۴.۱	۱۷۳.۵	۲۱۰.۰	۳۰۸.۴
خرداد	۴۰.۲	۴۹.۱	۶۹.۹	۸۰.۰	۹۱.۳	۹۷.۵	۱۰۵.۵	۱۱۶.۲	۱۷۴.۹	۲۱۴.۲	۳۱۶.۲
تیر	۴۰.۹	۵۱.۱	۷۱.۵	۸۲.۰	۹۲.۴	۹۸.۵	۱۰۶.۶	۱۲۱.۴	۱۷۹.۷	۲۲۷.۹	۳۲۷.۴
مرداد	۴۱.۹	۵۲.۳	۷۲.۸	۸۳.۲	۹۲.۸	۹۹.۵	۱۰۷.۰	۱۲۷.۷	۱۸۰.۸	۲۳۵.۹	
شهریور	۴۲.۶	۵۳.۴	۷۳.۷	۸۳.۹	۹۳.۵	۹۹.۸	۱۰۷.۰	۱۳۴.۶	۱۸۱.۷	۲۴۴.۳	
مهر	۴۳.۳	۵۶.۱	۷۴.۸	۸۵.۰	۹۴.۱	۱۰۰.۳	۱۰۸.۵	۱۴۴.۱	۱۸۴.۹	۲۶۱.۵	
آبان	۴۳.۷	۵۸.۲	۷۵.۹	۸۵.۷	۹۴.۷	۱۰۰.۶	۱۰۹.۶	۱۴۷.۸	۱۸۷.۸	۲۷۵.۰	
آذر	۴۴.۴	۵۹.۰	۷۶.۳	۸۷.۵	۹۵.۹	۱۰۱.۴	۱۱۰.۴	۱۵۱.۷	۱۹۳.۸	۲۸۰.۶	
دی	۴۵.۰	۶۰.۳	۷۷.۱	۸۸.۱	۹۶.۳	۱۰۲.۲	۱۱۰.۹	۱۵۴.۷	۱۹۵.۴	۲۸۵.۷	
بهمن	۴۶.۰	۶۳.۲	۷۷.۲	۸۸.۲	۹۵.۹	۱۰۲.۷	۱۱۱.۲	۱۵۸.۱	۱۹۷.۶	۲۹۲.۸	
اسفند	۴۷.۱	۶۵.۰	۷۷.۷	۸۸.۷	۹۶.۱	۱۰۴.۰	۱۱۱.۴	۱۶۴.۳	۲۰۰.۵	۲۹۸.۱	

شاخص قیمت خوراکی‌ها، آشامیدنی‌ها و دخانیات مصرفی خانوارهای کشور

۱۳۹۵=۱۰۰

دوره زمانی	۱۳۹۰	۱۳۹۱	۱۳۹۲	۱۳۹۳	۱۳۹۴	۱۳۹۵	۱۳۹۶	۱۳۹۷	۱۳۹۸	۱۳۹۹	۱۴۰۰
سال	۳۷.۰	۵۳.۸	۷۷.۵	۸۴.۸	۹۳.۱	۱۰۰.۰	۱۱۲.۲	۱۵۵.۰	۲۲۱.۰	۳۰۷.۲	-
فروردین	۳۲.۸	۴۴.۷	۷۱.۵	۸۲.۸	۹۱.۰	۹۵.۱	۱۱۱.۷	۱۱۸.۵	۲۱۹.۶	۲۴۳.۱	۳۹۶.۵
اردیبهشت	۳۴.۰	۴۶.۰	۷۱.۹	۷۹.۶	۹۱.۲	۹۴.۹	۱۱۰.۳	۱۱۹.۴	۲۱۸.۰	۲۴۴.۲	۳۹۳.۳
خرداد	۳۴.۷	۴۶.۱	۷۴.۱	۷۹.۴	۹۱.۷	۹۶.۵	۱۱۰.۱	۱۲۴.۴	۲۱۷.۶	۲۵۰.۱	۴۰۵.۷
تیر	۳۵.۰	۴۹.۶	۷۵.۹	۸۱.۸	۹۲.۶	۹۷.۶	۱۱۰.۶	۱۲۸.۳	۲۲۰.۴	۲۶۶.۷	۴۱۸.۵
مرداد	۳۵.۶	۵۱.۰	۷۷.۴	۸۳.۷	۹۲.۹	۹۹.۷	۱۱۰.۹	۱۴۰.۰	۲۱۹.۳	۲۷۶.۲	
شهریور	۳۶.۰	۵۱.۵	۷۷.۸	۸۴.۵	۹۲.۷	۱۰۰.۰	۱۰۹.۵	۱۴۹.۰	۲۱۶.۳	۲۸۴.۴	
مهر	۳۶.۷	۵۳.۹	۷۸.۸	۸۴.۷	۹۱.۹	۹۹.۳	۱۰۹.۷	۱۶۱.۸	۲۱۴.۱	۳۰۰.۸	
آبان	۳۷.۳	۵۶.۸	۷۹.۷	۸۵.۵	۹۱.۹	۹۹.۶	۱۱۲.۱	۱۶۸.۵	۲۱۷.۰	۳۳۹.۸	
آذر	۳۸.۳	۵۷.۸	۷۹.۶	۸۹.۴	۹۴.۸	۱۰۱.۵	۱۱۴.۷	۱۷۶.۵	۲۲۶.۰	۳۵۶.۷	
دی	۳۹.۱	۵۸.۹	۸۱.۰	۸۹.۰	۹۵.۶	۱۰۲.۸	۱۱۵.۱	۱۸۱.۶	۲۲۵.۲	۳۶۰.۱	
بهمن	۴۱.۱	۶۳.۰	۸۰.۷	۸۸.۶	۹۵.۱	۱۰۴.۳	۱۱۵.۵	۱۸۹.۷	۲۲۷.۱	۳۷۸.۸	
اسفند	۴۳.۲	۶۶.۹	۸۱.۴	۸۹.۰	۹۵.۲	۱۰۸.۷	۱۱۵.۸	۲۰۱.۹	۲۳۱.۳	۳۸۵.۴	

شاخص قیمت کالاهای غیر خوراکی و خدمات مصرفی خانوارهای کشور

۱۳۹۵=۱۰۰

دوره زمانی	۱۳۹۰	۱۳۹۱	۱۳۹۲	۱۳۹۳	۱۳۹۴	۱۳۹۵	۱۳۹۶	۱۳۹۷	۱۳۹۸	۱۳۹۹	۱۴۰۰
سال	۴۵.۶	۵۶.۱	۷۱.۵	۸۳.۹	۹۳.۸	۱۰۰.۰	۱۰۶.۸	۱۳۰.۷	۱۷۱.۷	۲۳۲.۱	-
فروردین	۴۱.۲	۴۹.۵	۶۵.۰	۷۶.۹	۸۹.۲	۹۷.۳	۱۰۳.۱	۱۱۰.۸	۱۵۲.۷	۱۹۰.۴	۲۷۲.۳
اردیبهشت	۴۲.۲	۵۰.۰	۶۵.۹	۷۹.۳	۸۹.۸	۹۷.۵	۱۰۳.۵	۱۱۲.۱	۱۵۶.۸	۱۹۷.۲	۲۷۶.۶
خرداد	۴۲.۹	۵۰.۶	۶۷.۸	۸۰.۳	۹۱.۱	۹۷.۸	۱۰۳.۸	۱۱۳.۲	۱۵۸.۸	۲۰۰.۷	۲۸۲.۶
تیر	۴۳.۹	۵۱.۸	۶۹.۴	۸۲.۰	۹۲.۳	۹۸.۸	۱۰۵.۱	۱۱۸.۸	۱۶۴.۴	۲۱۳.۴	۲۹۳.۳
مرداد	۴۵.۰	۵۲.۹	۷۰.۶	۸۳.۰	۹۲.۸	۹۹.۵	۱۰۵.۶	۱۲۳.۱	۱۶۶.۴	۲۲۰.۷	
شهریور	۴۵.۷	۵۴.۳	۷۱.۷	۸۳.۷	۹۳.۹	۹۹.۸	۱۰۶.۱	۱۲۹.۲	۱۶۸.۸	۲۲۹.۳	
مهر	۴۶.۵	۵۷.۲	۷۲.۸	۸۵.۲	۹۵.۲	۱۰۰.۷	۱۰۸.۰	۱۳۷.۴	۱۷۴.۰	۲۴۶.۸	
آبان	۴۶.۹	۵۸.۸	۷۴.۰	۸۵.۹	۹۶.۰	۱۰۱.۰	۱۰۸.۶	۱۴۰.۱	۱۷۶.۸	۲۵۰.۷	
آذر	۴۷.۴	۵۹.۶	۷۴.۶	۸۶.۵	۹۶.۵	۱۰۱.۳	۱۰۸.۸	۱۴۲.۴	۱۸۱.۷	۲۵۲.۰	
دی	۴۷.۹	۶۱.۰	۷۵.۲	۸۷.۷	۹۶.۶	۱۰۲.۰	۱۰۹.۳	۱۴۴.۷	۱۸۴.۳	۲۵۷.۸	
بهمن	۴۸.۴	۶۳.۲	۷۵.۴	۸۸.۰	۹۶.۳	۱۰۲.۱	۱۰۹.۵	۱۴۶.۳	۱۸۶.۵	۲۶۰.۶	
اسفند	۴۹.۰	۶۴.۱	۷۶.۰	۸۸.۵	۹۶.۵	۱۰۲.۲	۱۰۹.۸	۱۵۰.۳	۱۸۸.۹	۲۶۵.۴	

۱۳۹۵=۱۰۰

درصد تغییر ماهانه و سالانه شاخص قیمت کل کالاها و خدمات مصرفی خانوارهای کشور

دوره زمانی	۱۳۹۰	۱۳۹۱	۱۳۹۲	۱۳۹۳	۱۳۹۴	۱۳۹۵	۱۳۹۶	۱۳۹۷	۱۳۹۸	۱۳۹۹	۱۴۰۰
سال	-	۲۹.۵	۳۲.۸	۱۴.۶	۱۱.۱	۶.۹	۸.۲	۲۶.۹	۳۴.۸	۳۶.۴	-
فروردین	-	۱.۹	۳.۴	۱.۴	۱.۲	۰.۶	۱.۴	۱.۳	۴.۰	۲.۱	۲.۷
اردیبهشت	۲.۸	۱.۵	۱.۱	۰.۷	۰.۵	۰.۱	-۰.۱	۱.۱	۱.۵	۲.۵	۰.۷
خرداد	۱.۸	۰.۹	۲.۹	۰.۷	۱.۱	۰.۷	۰.۲	۱.۹	۰.۸	۲.۰	۲.۵
تیر	۱.۸	۴.۰	۲.۴	۲.۴	۱.۲	۱.۱	۱.۰	۴.۴	۲.۸	۶.۴	۳.۵
مرداد	۲.۲	۲.۳	۱.۸	۱.۶	۰.۵	۱.۰	۰.۴	۵.۲	۰.۶	۳.۵	
شهریور	۱.۶	۲.۱	۱.۲	۰.۸	۰.۸	۰.۳	۰.۰	۵.۴	۰.۵	۳.۶	
مهر	۱.۷	۵.۱	۱.۴	۱.۳	۰.۶	۰.۵	۱.۳	۷.۱	۱.۷	۷.۰	
آبان	۱.۱	۳.۷	۱.۵	۰.۹	۰.۶	۰.۳	۱.۰	۲.۶	۱.۶	۵.۲	
آذر	۱.۵	۱.۵	۰.۵	۲.۰	۱.۳	۰.۸	۰.۷	۲.۶	۳.۲	۲.۰	
دی	۱.۴	۲.۲	۱.۱	۰.۷	۰.۳	۰.۸	۰.۴	۲.۰	۰.۸	۱.۸	
بهمن	۲.۲	۴.۷	۰.۱	۰.۱	-۰.۳	۰.۵	۰.۳	۲.۲	۱.۱	۲.۵	
اسفند	۲.۳	۲.۹	۰.۸	۰.۶	۰.۲	۱.۲	۰.۲	۳.۹	۱.۵	۱.۸	

۱۳۹۵=۱۰۰

درصد تغییر ماهانه و سالانه شاخص قیمت خوراکی‌ها، آشامیدنی‌ها و دخانیات مصرفی خانوارهای کشور

دوره زمانی	۱۳۹۰	۱۳۹۱	۱۳۹۲	۱۳۹۳	۱۳۹۴	۱۳۹۵	۱۳۹۶	۱۳۹۷	۱۳۹۸	۱۳۹۹	۱۴۰۰
سال	-	۴۵.۵	۴۴.۰	۹.۵	۹.۷	۷.۵	۱۲.۲	۳۸.۲	۴۲.۶	۳۹.۰	-
فروردین	-	۳.۵	۶.۹	۱.۸	۲.۲	-۰.۱	۲.۷	۲.۳	۸.۸	۵.۱	۲.۹
اردیبهشت	۳.۸	۲.۸	۰.۶	-۳.۸	۰.۲	-۰.۲	-۱.۲	۰.۸	-۰.۷	۰.۴	-۰.۸
خرداد	۱.۹	۰.۳	۳.۰	-۰.۳	۰.۶	۱.۶	-۰.۲	۴.۲	-۰.۲	۲.۴	۳.۲
تیر	۰.۸	۷.۶	۲.۴	۳.۰	۱.۰	۱.۲	۰.۵	۳.۲	۱.۳	۶.۷	۳.۱
مرداد	۱.۷	۲.۷	۲.۰	۲.۳	۰.۳	۲.۱	۰.۳	۹.۱	-۰.۵	۳.۶	
شهریور	۱.۳	۱.۰	۰.۵	۰.۹	-۰.۲	۰.۳	-۱.۳	۶.۴	-۱.۴	۳.۰	
مهر	۱.۸	۴.۸	۱.۳	۰.۲	-۰.۹	-۰.۷	۰.۲	۸.۶	-۱.۰	۵.۷	
آبان	۱.۷	۵.۳	۱.۱	۱.۰	۰.۱	۰.۳	۲.۲	۴.۱	۱.۴	۱۳.۰	
آذر	۲.۷	۱.۸	-۰.۱	۴.۶	۳.۱	۲.۰	۲.۴	۴.۸	۴.۱	۵.۰	
دی	۲.۲	۱.۹	۱.۸	-۰.۵	۰.۹	۱.۳	۰.۳	۲.۸	-۰.۳	۰.۹	
بهمن	۵.۰	۷.۰	-۰.۴	-۰.۵	-۰.۵	۱.۵	۰.۳	۴.۵	۰.۸	۵.۲	
اسفند	۵.۱	۶.۲	۰.۸	۰.۵	۰.۱	۴.۲	۰.۲	۶.۴	۱.۹	۱.۷	

۱۳۹۵=۱۰۰

درصد تغییر ماهانه و سالانه شاخص قیمت کالاهای غیر خوراکی و خدمات مصرفی خانوارهای کشور

دوره زمانی	۱۳۹۰	۱۳۹۱	۱۳۹۲	۱۳۹۳	۱۳۹۴	۱۳۹۵	۱۳۹۶	۱۳۹۷	۱۳۹۸	۱۳۹۹	۱۴۰۰
سال	-	۲۳.۱	۲۷.۶	۱۷.۳	۱۱.۸	۶.۶	۶.۸	۲۲.۴	۳۱.۴	۳۵.۲	-
فروردین	-	۱.۲	۱.۵	۱.۳	۰.۸	۰.۸	۰.۹	۰.۹	۱.۶	۰.۸	۲.۶
اردیبهشت	۲.۴	۰.۹	۱.۴	۳.۱	۰.۷	۰.۲	۰.۳	۱.۲	۲.۷	۳.۵	۱.۶
خرداد	۱.۷	۱.۱	۲.۹	۱.۲	۱.۴	۰.۳	۰.۳	۰.۹	۱.۳	۱.۸	۲.۲
تیر	۲.۲	۲.۴	۲.۳	۲.۲	۱.۳	۱.۰	۱.۳	۴.۹	۳.۵	۶.۳	۳.۸
مرداد	۲.۴	۲.۱	۱.۷	۱.۲	۰.۶	۰.۶	۰.۴	۳.۶	۱.۲	۳.۴	
شهریور	۱.۸	۲.۷	۱.۶	۰.۸	۱.۲	۰.۳	۰.۵	۵.۰	۱.۴	۳.۹	
مهر	۱.۶	۵.۳	۱.۵	۱.۸	۱.۴	۰.۹	۱.۸	۶.۴	۳.۱	۷.۶	
آبان	۰.۹	۲.۹	۱.۷	۰.۸	۰.۹	۰.۲	۰.۶	۲.۰	۱.۷	۱.۶	
آذر	۱.۰	۱.۳	۰.۸	۰.۸	۰.۴	۰.۳	۰.۱	۱.۶	۲.۸	۰.۵	
دی	۱.۱	۲.۳	۰.۸	۱.۴	۰.۱	۰.۶	۰.۴	۱.۶	۱.۴	۲.۳	
بهمن	۱.۱	۳.۶	۰.۳	۰.۳	-۰.۳	۰.۱	۰.۲	۱.۱	۱.۲	۱.۱	
اسفند	۱.۱	۱.۳	۰.۷	۰.۶	۰.۲	۰.۱	۰.۲	۲.۷	۱.۳	۱.۸	

درصد تغییر ماهانه و سالانه شاخص قیمت کل کالاها و خدمات مصرفی خانوارهای شهری

۱۳۹۵=۱۰۰

دوره زمانی	۱۳۸۱	۱۳۸۲	۱۳۸۳	۱۳۸۴	۱۳۸۵	۱۳۸۶	۱۳۸۷	۱۳۸۸	۱۳۸۹	۱۳۹۰	۱۳۹۱	۱۳۹۲	۱۳۹۳	۱۳۹۴	۱۳۹۵	۱۳۹۶	۱۳۹۷	۱۳۹۸	۱۳۹۹	۱۴۰۰
سال	-	۱۳.۹	۱۴.۶	۱۲.۱	۱۳.۷	۱۷.۲	۲۵.۵	۹.۵	۱۳.۹	۲۶.۴	۲۸.۶	۳۲.۱	۱۴.۸	۱۱.۳	۶.۸	۸.۱	۲۶.۶	۳۴.۴	۳۶.۲	-
فروردین	-	۳.۰	۳.۴	۳.۷	۲.۶	۲.۶	۴.۰	۱.۲	۱.۸	-۰.۸	۱.۷	۳.۲	۱.۴	۱.۲	-۰.۷	۱.۳	۱.۳	۳.۷	۲.۰	۲.۶
اردیبهشت	۰.۹	۰.۴	۰.۶	-۱.۲	۰.۳	-۰.۱	۲.۲	-۰.۱	۰.۵	۲.۹	۱.۴	۱.۰	۰.۷	۰.۵	۰.۱	-۰.۱	۱.۱	۱.۶	۲.۶	۰.۷
خرداد	۰.۵	۱.۵	۰.۷	۰.۰	۰.۳	۰.۹	۲.۳	۰.۶	۰.۶	۱.۸	۰.۸	۳.۰	۰.۸	۱.۲	۰.۶	-۰.۳	۱.۷	۰.۸	۲.۰	۲.۵
تیر	۱.۷	۲.۷	۲.۷	۱.۴	۳.۰	۳.۲	۲.۳	۰.۶	۱.۰	۲.۱	۳.۹	۲.۳	۲.۵	۱.۲	۱.۰	۱.۱	۴.۶	۲.۹	۶.۵	۳.۶
مرداد	۰.۴	۰.۵	۰.۹	۰.۳	۰.۵	-۰.۳	۱.۹	۱.۰	۱.۸	۲.۴	۲.۳	۱.۸	۱.۶	۰.۵	۰.۹	-۰.۴	۵.۱	۰.۷	۳.۵	
شهریور	۰.۱	-۰.۱	۰.۷	۰.۳	۰.۹	۰.۷	۲.۷	۰.۳	۱.۱	۱.۶	۲.۲	۱.۲	۰.۸	۰.۹	۰.۳	-۰.۱	۵.۳	۰.۶	۳.۶	
مهر	۱.۲	۲.۲	۲.۱	۳.۰	۲.۶	۴.۱	۲.۳	۰.۶	۲.۲	۱.۷	۵.۱	۱.۴	۱.۴	۰.۸	۰.۵	۱.۴	۶.۸	۱.۹	۷.۱	
آبان	۰.۴	۱.۰	۰.۵	۰.۷	۰.۵	۱.۳	۱.۴	۱.۲	۱.۵	۱.۱	۳.۵	۱.۶	۰.۸	-۰.۷	-۰.۲	۱.۰	۲.۶	۱.۵	۴.۷	
آذر	۱.۰	۰.۷	۰.۶	۰.۶	۱.۶	۱.۱	۱.۱	۱.۲	۲.۲	۱.۴	۱.۴	۰.۵	۲.۰	۱.۲	۰.۷	-۰.۷	۲.۵	۳.۰	۱.۹	
دی	۱.۳	۱.۱	۱.۲	۱.۰	۱.۹	۲.۲	-۰.۲	۰.۲	۳.۸	۱.۴	۲.۲	۱.۲	۰.۸	-۰.۳	۰.۸	-۰.۵	۲.۰	۰.۹	۱.۹	
بهمن	۰.۸	-۰.۲	۰.۴	۰.۴	۰.۵	۰.۹	-۰.۵	۰.۰	۳.۵	۲.۰	۴.۶	۰.۱	۰.۰	-۰.۴	۰.۵	-۰.۳	۲.۱	۱.۲	۲.۴	
اسفند	۰.۳	۰.۴	۰.۸	۰.۳	۰.۲	۱.۵	۰.۱	۱.۰	۱.۴	۲.۱	۲.۷	۰.۷	۰.۶	۰.۲	۱.۲	-۰.۲	۳.۸	۱.۴	۱.۸	

درصد تغییر ماهانه و سالانه شاخص قیمت خوراکی‌ها، آشامیدنی‌ها و دخانیات مصرفی خانوارهای شهری

۱۳۹۵=۱۰۰

دوره زمانی	۱۳۸۱	۱۳۸۲	۱۳۸۳	۱۳۸۴	۱۳۸۵	۱۳۸۶	۱۳۸۷	۱۳۸۸	۱۳۸۹	۱۳۹۰	۱۳۹۱	۱۳۹۲	۱۳۹۳	۱۳۹۴	۱۳۹۵	۱۳۹۶	۱۳۹۷	۱۳۹۸	۱۳۹۹	۱۴۰۰
سال	-	۱۵.۰	۱۵.۰	۱۰.۴	۱۲.۹	۱۹.۶	۳۲.۳	۱۳.۲	۲۲.۹	۳۲.۷	۴۵.۸	۴۴.۴	۹.۷	۹.۷	۷.۶	۱۲.۳	۳۸.۴	۴۲.۷	۳۸.۷	-
فروردین	-	۲.۵	۴.۰	۹.۴	۳.۳	۳.۹	۷.۳	۳.۶	۴.۰	-۰.۷	۳.۳	۷.۱	۱.۹	۲.۴	-۰.۱	۲.۶	۲.۴	۸.۴	۵.۰	۲.۹
اردیبهشت	۲.۴	-۰.۷	۰.۰	-۶.۱	-۰.۸	-۱.۹	۱.۵	-۰.۷	-۰.۶	۳.۹	۲.۸	۰.۵	-۴.۱	۰.۰	-۰.۱	-۱.۲	۰.۸	-۰.۶	۰.۴	-۰.۸
خرداد	۰.۳	۲.۷	۰.۶	-۱.۷	۰.۱	۰.۸	۲.۱	۱.۸	-۰.۶	۲.۱	-۰.۲	۳.۰	۰.۰	۰.۷	۱.۶	۴.۱	-۰.۲	۲.۴	۲.۴	۳.۲
تیر	۱.۰	۲.۰	۲.۳	-۱.۴	۰.۳	-۰.۷	۱.۶	۲.۲	۱.۵	۰.۸	۷.۵	۲.۲	۳.۲	۰.۸	۱.۰	-۰.۶	۳.۲	۱.۶	۶.۷	۳.۲
مرداد	۰.۹	۰.۶	۲.۲	۰.۰	۰.۷	-۰.۱	۱.۸	۲.۴	۴.۶	۱.۸	۲.۶	۲.۱	۲.۵	۰.۲	۲.۰	-۰.۲	۹.۳	-۰.۴	۳.۸	
شهریور	-۰.۷	-۱.۷	۰.۵	۰.۱	۲.۹	۱.۴	۴.۳	-۰.۵	۰.۹	۱.۴	۰.۹	۰.۴	۰.۷	-۰.۲	۰.۴	-۱.۲	۶.۵	-۱.۳	۳.۰	
مهر	-۰.۹	۰.۶	۱.۰	۲.۲	۱.۹	۲.۷	۲.۰	۰.۶	۳.۶	۱.۸	۴.۹	۱.۳	۰.۲	-۰.۷	-۰.۸	-۰.۲	۸.۱	-۱.۱	۵.۸	
آبان	۱.۴	۳.۲	۰.۹	۱.۸	۱.۳	۳.۲	۲.۴	۲.۴	۳.۱	۱.۸	۵.۳	۱.۲	۰.۷	۰.۳	-۰.۲	۲.۱	۴.۴	۱.۳	۱۲.۷	
آذر	۲.۴	۲.۳	۱.۳	۰.۹	۵.۴	۲.۹	۱.۴	۲.۷	۵.۹	۲.۷	۱.۹	-۰.۲	۴.۹	۳.۱	۲.۰	۲.۴	۴.۹	۳.۹	۵.۳	
دی	۲.۹	۰.۶	۱.۶	۱.۶	۲.۷	۱.۶	-۱.۸	۰.۲	۳.۸	۲.۲	۱.۸	۱.۹	-۰.۷	۰.۸	۱.۳	-۰.۴	۲.۹	-۰.۳	۰.۹	
بهمن	۱.۹	-۱.۱	۰.۴	۰.۱	۲.۱	۲.۱	-۲.۳	-۰.۸	۱.۳	۵.۲	۷.۳	-۰.۵	-۰.۵	-۰.۶	۱.۵	-۰.۴	۴.۶	۰.۹	۵.۲	
اسفند	۰.۵	۰.۵	۱.۷	۰.۲	-۰.۴	۳.۱	-۰.۴	۲.۲	۲.۴	۵.۲	۶.۳	۰.۹	۰.۶	۰.۰	۴.۲	۰.۱	۶.۳	۱.۸	۱.۹	

درصد تغییر ماهانه و سالانه شاخص قیمت کالاهای غیر خوراکی و خدمات مصرفی خانوارهای شهری

۱۳۹۵=۱۰۰

دوره زمانی	۱۳۸۱	۱۳۸۲	۱۳۸۳	۱۳۸۴	۱۳۸۵	۱۳۸۶	۱۳۸۷	۱۳۸۸	۱۳۸۹	۱۳۹۰	۱۳۹۱	۱۳۹۲	۱۳۹۳	۱۳۹۴	۱۳۹۵	۱۳۹۶	۱۳۹۷	۱۳۹۸	۱۳۹۹	۱۴۰۰
سال	-	۱۳.۵	۱۴.۵	۱۲.۷	۱۴.۰	۱۶.۴	۲۳.۰	۸.۰	۱۰.۲	۲۳.۴	۲۲.۶	۲۷.۱	۱۷.۲	۱۲.۰	۶.۴	۶.۷	۲۲.۵	۳۱.۱	۳۵.۱	-
فروردین	-	۳.۲	۳.۲	۱.۵	۲.۳	۲.۱	۲.۷	۰.۳	۰.۹	-۰.۷	۱.۱	۱.۵	۱.۲	۰.۷	۰.۸	۰.۹	۱.۰	۱.۵	۰.۷	۲.۵
اردیبهشت	۰.۴	۰.۸	۰.۸	۰.۸	۰.۷	۰.۶	۲.۴	۰.۱	۰.۹	۲.۶	۰.۹	۱.۳	۲.۹	۰.۶	۰.۲	-۰.۳	۱.۲	۲.۷	۳.۶	۱.۵
خرداد	۰.۶	۱.۰	۰.۷	۰.۷	۰.۳	۰.۹	۲.۳	۰.۱	۱.۱	۱.۷	۱.۰	۳.۰	۱.۱	۱.۴	-۰.۳	-۰.۳	۰.۹	۱.۲	۱.۸	۲.۲
تیر	۲.۰	۲.۹	۲.۹	۲.۴	۴.۰	۴.۲	۲.۶	-۰.۱	۰.۸	۲.۵	۲.۵	۲.۴	۲.۲	۱.۴	۱.۰	۱.۳	۵.۲	۳.۵	۶.۵	۳.۸
مرداد	۰.۲	۰.۴	۰.۳	۰.۵	۰.۴	۰.۴	۱.۹	۰.۴	۰.۶	۲.۶	۲.۲	۱.۷	۱.۳	۰.۶	۰.۶	-۰.۴	۳.۶	۱.۲	۳.۴	
شهریور	۰.۴	۰.۵	۰.۸	۰.۳	۰.۲	۰.۴	۲.۱	۰.۶	۱.۳	۱.۷	۲.۷	۱.۶	۰.۸	۱.۳	۰.۳	۰.۵	۴.۹	۱.۵	۳.۹	
مهر	۲.۰	۲.۸	۲.۵	۳.۳	۲.۸	۴.۶	۲.۵	۰.۷	۱.۶	۱.۶	۵.۲	۱.۵	۱.۹	۱.۴	۱.۰	۱.۸	۶.۳	۳.۲	۷.۶	
آبان	۰.۱	۰.۲	۰.۴	۰.۳	۰.۲	۰.۶	۱.۰	۰.۷	۰.۸	-۰.۹	۲.۸	۱.۸	۰.۸	۰.۹	-۰.۲	۰.۶	۱.۹	۱.۶	۱.۴	
آذر	۰.۶	۰.۲	۰.۴	۰.۵	۰.۳	۰.۴	۱.۰	۰.۶	۰.۴	۱.۰	۱.۲	۰.۹	۰.۸	۰.۴	۰.۳	۰.۱	۱.۵	۲.۶	۰.۴	
دی	۰.۷	۱.۳	۱.۱	۰.۸	۱.۶	۲.۵	۰.۱	۰.۵	۳.۷	۱.۱	۲.۳	۰.۹	۱.۴	۰.۰	۰.۶	-۰.۵	۱.۷	۱.۴	۲.۳	
بهمن	۰.۴	۰.۱	۰.۵	۰.۵	۰.۲	۰.۴	۰.۲	۰.۳	۴.۶	۰.۹	۳.۵	۰.۳	۰.۳	-۰.۳	-۰.۱	-۰.۳	۱.۰	۱.۳	۱.۰	
اسفند	۰.۲	۰.۳	۰.۴	۰.۴	۰.۴	۰.۹	۰.۳	۰.۴	۰.۹	۱.۰	۱.۲	۰.۷	۰.۶	۰.۲	۰.۱	-۰.۲	۲.۷	۱.۳	۱.۸	

درصد تغییر ماهانه و سالانه شاخص قیمت کل کالاها و خدمات مصرفی خانوارهای روستایی

۱۳۹۵=۱۰۰

دوره زمانی	۱۳۸۱	۱۳۸۲	۱۳۸۳	۱۳۸۴	۱۳۸۵	۱۳۸۶	۱۳۸۷	۱۳۸۸	۱۳۸۹	۱۳۹۰	۱۳۹۱	۱۳۹۲	۱۳۹۳	۱۳۹۴	۱۳۹۵	۱۳۹۶	۱۳۹۷	۱۳۹۸	۱۳۹۹	۱۴۰۰
سال	۱۶.۴	۱۴.۶	۱۳.۶	۱۲.۰	۱۲.۴	۱۷.۱	۲۶.۷	۱۰.۳	۲۰.۰	۳۶.۵	۳۲.۷	۳۶.۱	۱۳.۷	۱۰.۶	۷.۲	۸.۸	۲۸.۱	۳۷.۳	۳۷.۷	-
فروردین	۳.۹	۱.۵	۱.۳	۱.۲	۱.۱	۱.۱	۶.۶	۱.۳	۱.۹	۱.۷	۲.۴	۳.۹	۱.۵	۱.۲	-۰.۲	۲.۱	۱.۳	۵.۸	۳.۱	۳.۰
اردیبهشت	۳.۹	۱.۵	۱.۳	۱.۲	۱.۱	۱.۱	۲.۳	۰.۲	۰.۸	۲.۹	۱.۹	۱.۵	۰.۸	۰.۹	-۰.۱	-۰.۳	۰.۹	۱.۰	۲.۱	۰.۷
خرداد	۱.۰	۰.۹	۰.۶	۰.۵	۰.۷	۱.۲	۲.۹	۰.۸	۰.۰	۱.۸	۱.۱	۲.۷	۰.۴	۰.۸	۰.۹	-۰.۳	۲.۷	۰.۷	۲.۲	۲.۶
تیر	۱.۰	۰.۹	۰.۶	۰.۵	۰.۷	۱.۲	۱.۷	۱.۰	۰.۸	۱.۱	۴.۶	۲.۶	۲.۲	۱.۲	۱.۵	۰.۷	۳.۲	۱.۸	۵.۹	۳.۲
مرداد	۱.۰	۰.۹	۰.۶	۰.۵	۰.۷	۱.۲	۱.۰	۱.۲	۱.۹	۱.۷	۲.۳	۱.۸	۱.۳	۰.۶	۱.۴	۰.۵	۵.۹	۰.۳	۳.۲	
شهریور	۰.۸	۱.۰	۱.۳	۰.۸	۱.۵	۱.۵	۲.۱	۰.۶	۰.۸	۱.۷	۱.۷	۱.۳	۰.۹	۰.۳	۰.۳	-۰.۳	۵.۸	۰.۰	۳.۵	
مهر	۰.۸	۱.۰	۱.۳	۰.۸	۱.۵	۱.۵	۰.۸	۰.۹	۱.۶	۱.۵	۵.۱	۱.۳	۰.۸	۰.۱	۰.۳	۱.۰	۸.۳	۰.۸	۶.۹	
آبان	۰.۸	۱.۰	۱.۳	۰.۸	۱.۵	۱.۵	۱.۴	۱.۳	۱.۸	۱.۲	۴.۲	۱.۰	۱.۲	۰.۱	۰.۴	۱.۲	۲.۷	۱.۸	۷.۶	
آذر	۱.۳	۱.۰	۱.۱	۰.۸	۱.۵	۱.۹	۱.۵	۲.۱	۳.۵	۱.۷	۱.۹	۰.۴	۲.۲	۱.۶	۱.۲	۱.۰	۳.۰	۴.۲	۲.۷	
دی	۱.۳	۱.۰	۱.۱	۰.۸	۱.۵	۱.۹	-۰.۷	۰.۴	۱۴.۲	۱.۴	۲.۳	۱.۰	۰.۶	۰.۶	۰.۸	۰.۰	۲.۰	۰.۵	۱.۷	
بهمن	۱.۳	۱.۰	۱.۱	۰.۸	۱.۵	۱.۹	-۰.۶	۰.۷	۳.۰	۲.۸	۵.۳	۰.۱	۰.۲	-۰.۱	۰.۷	۰.۰	۲.۸	۰.۷	۳.۳	
اسفند	۱.۵	۱.۳	۱.۲	۱.۱	۱.۱	۱.۱	۰.۳	۱.۷	۲.۴	۲.۷	۳.۸	۰.۹	۰.۵	۰.۳	۱.۶	۰.۴	۴.۵	۱.۸	۱.۶	

درصد تغییر ماهانه و سالانه شاخص قیمت خوراکی‌ها، آشامیدنی‌ها و دخانیات مصرفی خانوارهای روستایی

۱۳۹۵=۱۰۰

دوره زمانی	۱۳۸۱	۱۳۸۲	۱۳۸۳	۱۳۸۴	۱۳۸۵	۱۳۸۶	۱۳۸۷	۱۳۸۸	۱۳۸۹	۱۳۹۰	۱۳۹۱	۱۳۹۲	۱۳۹۳	۱۳۹۴	۱۳۹۵	۱۳۹۶	۱۳۹۷	۱۳۹۸	۱۳۹۹	۱۴۰۰
سال	۱۷.۴	۱۳.۶	۱۱.۴	۱۰.۵	۱۶.۰	۲۲.۵	۳۵.۶	۱۲.۱	۲۷.۰	۴۷.۲	۴۴.۸	۴۳.۳	۸.۹	۹.۸	۷.۳	۱۱.۸	۳۷.۳	۴۲.۲	۳۹.۹	-
فروردین	۴.۴	۱.۲	۰.۸	۱.۱	۱.۴	۱.۲	۱۱.۳	۲.۳	۳.۰	۲.۳	۴.۷	۶.۸	۱.۳	۱.۵	-۰.۶	۳.۱	۲.۱	۱۰.۱	۵.۷	۲.۷
اردیبهشت	۴.۴	۱.۲	۰.۸	۱.۱	۱.۴	۱.۲	۲.۴	۰.۰	۰.۵	۴.۵	۳.۰	۰.۷	-۳.۲	۰.۹	-۰.۶	-۱.۳	۰.۵	-۱.۲	۰.۷	-۰.۷
خرداد	۰.۹	۰.۴	۰.۱	-۰.۵	۰.۶	۰.۸	۳.۲	۱.۲	-۰.۹	۱.۶	۰.۷	۳.۱	-۰.۹	۰.۱	۱.۷	-۰.۹	۴.۶	-۰.۱	۲.۵	۲.۹
تیر	۰.۹	۰.۴	۰.۱	-۰.۵	۰.۶	۰.۸	۱.۳	۱.۴	۰.۹	۱.۰	۷.۸	۳.۰	۲.۶	۱.۴	۱.۶	۰.۱	۳.۱	۰.۱	۶.۷	۲.۹
مرداد	۰.۹	۰.۴	۰.۱	-۰.۵	۰.۶	۰.۸	۰.۹	۱.۵	۳.۲	۱.۴	۲.۹	۱.۸	۱.۸	۰.۶	۲.۴	۰.۳	۸.۷	-۰.۹	۲.۹	
شهریور	۰.۴	۱.۰	۱.۵	۰.۸	۲.۶	۱.۷	۳.۳	۰.۶	۰.۸	۱.۱	۰.۹	۰.۷	۱.۱	-۰.۳	۰.۱	-۱.۵	۶.۰	-۱.۵	۲.۸	
مهر	۰.۴	۱.۰	۱.۵	۰.۸	۲.۶	۱.۷	۰.۵	۰.۶	۱.۶	۱.۳	۴.۲	۱.۱	۰.۴	-۱.۳	-۰.۴	۰.۱	۱۰.۲	-۰.۸	۵.۶	
آبان	۰.۴	۱.۰	۱.۵	۰.۸	۲.۶	۱.۷	۲.۲	۱.۸	۲.۷	۱.۴	۵.۲	۰.۷	۱.۶	-۰.۶	۰.۶	۲.۴	۳.۰	۱.۶	۱۴.۰	
آذر	۲.۱	۱.۳	۱.۶	۱.۰	۲.۸	۲.۷	۲.۱	۳.۵	۶.۳	۲.۵	۱.۷	۰.۳	۴.۱	۳.۰	۲.۰	۲.۳	۴.۳	۵.۰	۳.۹	
دی	۲.۱	۱.۳	۱.۶	۱.۰	۲.۸	۲.۷	-۲.۰	۰.۴	۱۵.۶	۲.۰	۲.۱	۱.۵	۰.۲	۱.۲	۱.۰	۰.۲	۲.۸	-۰.۵	۱.۱	
بهمن	۲.۱	۱.۳	۱.۶	۱.۰	۲.۸	۲.۷	-۱.۵	۱.۰	۴.۶	۴.۱	۶.۵	-۰.۳	-۰.۲	-۰.۵	۱.۴	۰.۲	۴.۲	۰.۷	۵.۳	
اسفند	۱.۲	۰.۸	۱.۱	۱.۴	۱.۲	۱.۲	۰.۲	۲.۸	۳.۶	۴.۴	۶.۰	۰.۸	۰.۳	۰.۴	۴.۳	۰.۶	۶.۵	۲.۲	۱.۲	

درصد تغییر ماهانه و سالانه شاخص قیمت کالاهای غیر خوراکی و خدمات مصرفی خانوارهای روستایی

۱۳۹۵=۱۰۰

دوره زمانی	۱۳۸۱	۱۳۸۲	۱۳۸۳	۱۳۸۴	۱۳۸۵	۱۳۸۶	۱۳۸۷	۱۳۸۸	۱۳۸۹	۱۳۹۰	۱۳۹۱	۱۳۹۲	۱۳۹۳	۱۳۹۴	۱۳۹۵	۱۳۹۶	۱۳۹۷	۱۳۹۸	۱۳۹۹	۱۴۰۰
سال	۱۵.۶	۱۵.۵	۱۵.۳	۱۳.۱	۹.۸	۱۳.۰	۱۹.۵	۸.۷	۱۳.۳	۲۵.۰	۲۴.۶	۳۰.۵	۱۷.۸	۱۱.۲	۷.۲	۶.۹	۲۱.۸	۳۳.۵	۳۵.۸	-
فروردین	۳.۵	۱.۸	۱.۷	۱.۲	۰.۹	۱.۱	۲.۶	۰.۳	۰.۷	۰.۱	۰.۸	۱.۶	۱.۶	۰.۹	۰.۷	۱.۳	۰.۷	۲.۰	۱.۲	۳.۱
اردیبهشت	۳.۵	۱.۸	۱.۷	۱.۲	۰.۹	۱.۱	۲.۳	۰.۳	۱.۱	۱.۸	۱.۱	۱.۸	۲.۲	۴.۲	۰.۳	۰.۴	۱.۲	۳.۱	۳.۲	۲.۰
خرداد	۱.۰	۱.۳	۱.۰	۱.۲	۰.۷	۱.۴	۲.۶	۰.۵	۰.۹	۱.۹	۱.۴	۲.۴	۱.۵	۱.۴	۰.۵	۰.۱	۱.۵	۱.۵	۲.۰	۲.۳
تیر	۱.۰	۱.۳	۱.۰	۱.۲	۰.۷	۱.۴	۲.۰	۰.۶	۰.۸	۱.۲	۲.۲	۲.۲	۲.۲	۱.۹	۱.۰	۱.۵	۳.۳	۳.۳	۵.۲	۳.۴
مرداد	۱.۰	۱.۳	۱.۰	۱.۲	۰.۷	۱.۴	۱.۱	۰.۹	۰.۶	۲.۰	۱.۷	۱.۹	۱.۹	۰.۹	۰.۸	۰.۶	۳.۹	۱.۳	۳.۵	
شهریور	۱.۱	۱.۱	۱.۲	۰.۸	۱.۳	۱.۴	۱.۰	۰.۷	۰.۸	۲.۱	۲.۳	۱.۸	۱.۸	۰.۷	۰.۵	۰.۶	۵.۷	۱.۲	۴.۰	
مهر	۱.۱	۱.۱	۱.۲	۰.۸	۱.۳	۱.۴	۱.۱	۱.۳	۱.۵	۱.۶	۵.۸	۱.۴	۱.۲	۱.۲	۰.۷	۱.۵	۶.۹	۲.۱	۷.۸	
آبان	۱.۱	۱.۱	۱.۲	۰.۸	۱.۳	۱.۴	۰.۶	۰.۸	۰.۸	۱.۱	۳.۴	۱.۱	۰.۹	۰.۵	۰.۳	۰.۴	۲.۵	۲.۰	۲.۶	
آذر	۰.۶	۰.۸	۰.۸	۰.۷	۰.۶	۱.۳	۰.۹	۰.۸	۰.۶	۱.۲	۲.۱	۰.۵	۰.۸	۰.۵	۰.۷	۰.۲	۱.۹	۳.۶	۱.۵	
دی	۰.۶	۰.۸	۰.۸	۰.۷	۰.۶	۱.۳	۰.۴	۰.۵	۱۲.۶	۱.۰	۲.۴	۰.۵	۱.۰	۰.۲	۰.۷	-۰.۱	۱.۴	۱.۳	۲.۳	
بهمن	۰.۶	۰.۸	۰.۸	۰.۷	۰.۶	۱.۳	۰.۳	۰.۴	۱.۲	۱.۹	۴.۵	۰.۴	۰.۶	۰.۲	۰.۲	-۰.۲	۱.۷	۰.۸	۱.۵	
اسفند	۱.۸	۱.۷	۱.۲	۰.۹	۱.۱	۱.۱	۰.۵	۰.۷	۱.۱	۱.۵	۲.۰	۰.۹	۰.۷	۰.۳	-۰.۱	۰.۳	۲.۹	۱.۴	۱.۹	