

ریاست جمهوری
سازمان برنامه و بودجه کشور
مرکز آمار ایران

اطلاعات پروانه‌های ساختمانی
صادر شده توسط شهرداری‌های کشور
زمستان ۱۳۹۸



نشانه‌های نشریات مرکز آمار ایران	
آمار گردآوری نشده است.	-
آمار در دسترس نیست.	000
ذاتاً یا عملاً وجود ندارد.	×
جمع و محاسبه غیرممکن یا بی‌معنی است.	××
رقم کمتر از نصف واحد است.	
رقم (نسبت) ناچیز و قابل صرف‌نظر کردن است.	//
رقم غیرقطعی است.	*
رقم جنبه تخمینی دارد.	**
به دلیل حفظ محرمانگی، رقم قابل انتشار نیست.	⊙

اختلاف در سرجمع‌ها به علت سرراست کردن ارقام است. محاسبه نسبت‌ها و شاخص‌ها قبل از سرراست کردن ارقام صورت گرفته است.

مقدمه

گردآوری و تهیه‌ی آمار و اطلاعات صحیح و قابل استناد یکی از گام‌های اساسی در فرایند برنامه‌ریزی است. نیاز برنامه‌ریزان شهری به آمار و اطلاعات در بخش ساختمان و مسکن و نیز اهمیت ویژه‌ی این بخش در اقتصاد کشور، همکاران مرکز آمار ایران را بر آن داشت تا گوشه‌ای از این نیازها را با استفاده از گردآوری برخی اطلاعات ثبت شده در پروانه‌های ساختمانی تامین کنند. طرح گردآوری اطلاعات پروانه‌های ساختمانی صادرشده توسط شهرداری‌های کشور با هدف اصلی تعیین میزان ساخت و ساز ساختمان در نقاط شهری کشور و نیز تعیین برخی مشخصات آن‌ها از سال ۱۳۵۸ به اجرا گذاشته شد.

با توجه به بازنگری شهرداری تهران در اطلاعات ارسالی، نشریه‌ی حاضر، نتایج اصلاحی این طرح در فصل زمستان سال ۱۳۹۸ را به تفکیک هر یک از استان‌های کشور و نیز شهر تهران ارائه می‌دهد. این نشریه شامل ۱۵ جدول است که اطلاعاتی نظیر تعداد پروانه‌های صادرشده برای احداث ساختمان، تعداد واحد مسکونی پیش‌بینی شده در این پروانه‌ها، مساحت زمین و زیربنا و... را در برمی‌گیرد. در استفاده از اطلاعات آماری این نشریه، توجه به این نکته ضروری است که آمار و اطلاعات مربوط به مشخصات فیزیکی ساختمان‌ها و تعداد واحد مسکونی آن‌ها، در مرحله قبل از احداث ساختمان و بر پایه اطلاعات مندرج در پروانه‌های ساختمانی صادره از سوی شهرداری‌ها، گردآوری و در این نشریه ارائه شده است.

این نشریه در دفتر آمارهای صنعت، معدن و زیربنایی مرکز آمار ایران توسط کارشناسان گروه آمارهای مسکن و ساختمان با همکاری شهرداری‌های تمام شهرهای کشور و سازمان برنامه و بودجه‌ی استان‌های سراسر کشور تهیه شده است.

فهرست مندرجات

صفحه	عنوان
۵	مقدمه
۹	تعاریف و مفاهیم طرح
۱۱	گزیده یافته‌های آماری
۱۱	الف- شهر تهران
۱۳	ب- نقاط شهری کشور
۱۷	نمودارها
	نمودار ۱- مقایسه‌ی تعداد پروانه‌های ساختمانی صادر شده برای احداث ساختمان توسط شهرداری‌های کل کشور و تعداد واحد مسکونی پیش‌بینی شده در آن‌ها در زمستان ۱۳۹۷ و زمستان ۱۳۹۸
۱۹	نمودار ۲- مقایسه‌ی تعداد پروانه‌های ساختمانی صادر شده برای احداث ساختمان توسط شهرداری تهران و تعداد واحد مسکونی پیش‌بینی شده در آن‌ها در زمستان ۱۳۹۷ و زمستان ۱۳۹۸
۲۰	نمودار ۳- مقایسه‌ی سهم مساحت زیربنای پروانه‌های احداث ساختمان در شهر تهران با سایر شهرهای کشور- زمستان ۱۳۹۸
۲۰	نمودار ۴- مقایسه‌ی سهم تعداد واحدهای مسکونی پروانه‌های احداث ساختمان در شهر تهران با سایر شهرهای کشور- زمستان ۱۳۹۸
	نمودار ۵- مقایسه‌ی تعداد واحدهای مسکونی در پروانه‌های احداث ساختمان شهرهای کشور با فصل قبل و فصل مشابه سال قبل به تفکیک استان- زمستان ۱۳۹۸
۲۱	نمودار ۶- مقایسه‌ی تعداد واحدهای مسکونی در پروانه‌های احداث ساختمان شهر تهران با فصل قبل و فصل مشابه سال قبل به تفکیک منطقه- زمستان ۱۳۹۸
۲۱	نمودار ۷- مقایسه‌ی مساحت زیربنا در پروانه‌های احداث ساختمان شهرهای کشور با فصل قبل و فصل مشابه سال قبل به تفکیک استان- زمستان ۱۳۹۸
۲۲	

- نمودار ۸- مقایسه‌ی مساحت زیربنا در پروانه‌های احداث ساختمان شهر تهران با فصل قبل و فصل مشابه سال قبل به تفکیک منطقه- زمستان ۱۳۹۸..... ۲۲
- نمودار ۹- روند تغییرات تعداد پروانه‌های ساختمانی صادر شده برای احداث ساختمان در شهر تهران و کل کشور از زمستان ۱۳۹۳ تا زمستان ۱۳۹۸..... ۲۳
- نمودار ۱۰- روند تغییرات تعداد واحد مسکونی در پروانه‌های احداث ساختمان در شهر تهران و کل کشور از زمستان ۱۳۹۴ تا زمستان ۱۳۹۸..... ۲۳
- نمودار ۱۱- روند تغییرات مساحت زیربنا در پروانه‌های احداث ساختمان در شهر تهران و کل کشور از زمستان ۱۳۹۴ تا زمستان ۱۳۹۸... ۲۴
- نمودار ۱۲- روند تغییرات مساحت زمین در پروانه‌های احداث ساختمان در شهر تهران و کل کشور از زمستان ۱۳۹۴ تا زمستان ۱۳۹۸... ۲۴
- جدول‌های آماری ۲۵**
- ۱- تعداد پروانه‌های ساختمانی برحسب نوع پروانه، بخش متقاضی و استان: زمستان ۱۳۹۸..... ۲۷
- ۲- مساحت زیربنای تعیین شده در پروانه‌های ساختمانی برحسب نوع پروانه، بخش متقاضی و استان: زمستان ۱۳۹۸..... ۲۸
- ۳- تعداد واحد مسکونی تعیین شده در پروانه‌های ساختمانی برحسب نوع پروانه، بخش متقاضی و استان: زمستان ۱۳۹۸..... ۲۹
- ۴- تعداد پروانه و مساحت زمین در پروانه‌های احداث ساختمان برحسب وضع زمین و استان: زمستان ۱۳۹۸..... ۳۰
- ۵- تعداد پروانه‌های احداث ساختمان برحسب تعداد طبقات ساختمان و استان: زمستان ۱۳۹۸..... ۳۱
- ۶- تعداد پروانه‌های احداث ساختمان برحسب نوع اسکلت و مصالح عمده‌ی به‌کار رفته در ساختمان و استان: زمستان ۱۳۹۸..... ۳۲
- ۷- تعداد پروانه‌های احداث ساختمان برحسب مورد استفاده‌ی ساختمان و استان: زمستان ۱۳۹۸..... ۳۳
- ۸- مساحت زمین در پروانه‌های احداث ساختمان برحسب مورد استفاده‌ی ساختمان و استان: زمستان ۱۳۹۸..... ۳۴
- ۹- مساحت زیربنا در پروانه‌های احداث ساختمان برحسب مورد استفاده‌ی ساختمان و استان: زمستان ۱۳۹۸..... ۳۵
- ۱۰- تعداد واحد مسکونی تعیین شده در پروانه‌های احداث ساختمان برحسب مورد استفاده‌ی ساختمان و استان: زمستان ۱۳۹۸..... ۳۶
- ۱۱- تعداد پروانه‌های احداث ساختمان مسکونی برحسب مساحت زمین و استان: زمستان ۱۳۹۸..... ۳۷
- ۱۲- تعداد پروانه‌های احداث ساختمان مسکونی برحسب مساحت زیربنا و استان: زمستان ۱۳۹۸..... ۳۸
- ۱۳- تعداد پروانه‌های احداث ساختمان مسکونی برحسب تعداد طبقات ساختمان و استان: زمستان ۱۳۹۸..... ۳۹
- ۱۴- تعداد پروانه‌های احداث ساختمان مسکونی برحسب نوع اسکلت و مصالح عمده‌ی به‌کار رفته در ساختمان و استان: زمستان ۱۳۹۸... ۴۰
- ۱۵- تعداد پروانه‌های احداث ساختمان مسکونی برحسب تعداد واحد مسکونی و استان: زمستان ۱۳۹۸..... ۴۱

تعاریف و مفاهیم طرح

پروانه ساختمانی: جواز ساخت ساختمان است که از طرف شهرداری‌ها یا سایر مراجع دارای صلاحیت صادر می‌شود.

واحد مسکونی: عبارت از تمام یا قسمتی از یک ساختمان است که حداقل شامل یک اتاق و سرویس (حداقل یک توالی) مستقل بوده و دارای ورودی مستقیم یا غیرمستقیم از معبر عمومی باشد. شکل متعارف آن، واحد مسکونی آپارتمانی و غیرآپارتمانی است که برای سکونت یک خانوار ساخته می‌شود.

بخش متقاضی پروانه:

خصوصی: متقاضی پروانه ساختمانی، فرد، موسسه یا شرکت خصوصی باشد.

تعاونی: متقاضی پروانه ساختمانی یک شرکت تعاونی باشد و پروانه ساختمانی به نام آن شرکت تعاونی صادرشده باشد.

دولتی: متقاضی پروانه ساختمانی یکی از سازمان‌های دولتی یا وابسته به دولت باشد. برای مثال نهادهای انقلاب اسلامی، شهرداری‌ها و سازمان‌های مشابه، دولتی است.

نوع پروانه:

احداث بنا (تخریب و نوسازی، پروانه ساخت): پروانه ساختمانی است که به منظور ساخت و ایجاد بنای جدید صادر می‌شود.

افزایش بنا (اضافه اشکوب، توسعه بنا): پروانه ساختمانی است که به منظور افزایش سطح یا حجم بنای موجود صادر می‌شود.

وضعیت زمین قبل از احداث بنا:

بایر: منظور زمینی است که هیچ‌گونه فعالیت اقتصادی (مثلاً کشاورزی و ...) روی آن انجام نمی‌گیرد و دارای ساختمان یا تاسیساتی نیز نیست.

باغ، باغچه یا مزرعه: زمینی است که باغ، فضای سبز یا مزرعه بوده که در آن درختکاری، زراعت و نظایر آن انجام می‌شود.

ساختمان تخریبی: در مواردی که زمین پروانه صادرشده، مربوط به بنایی باشد که به دلیل کلنگی بودن یا دلایل دیگر قصد تخریب آن و احداث بنای جدید باشد.

مورد استفاده‌ی پروانه:

مسکونی: پروانه ساختمانی است که با شرایط معین در ملک مشخص برای تصرف مسکونی صادر می‌شود.

تجاری: پروانه ساختمانی است که با شرایط معین در ملک مشخص برای تصرف تجاری صادر می‌شود.

آموزشی: پروانه ساختمانی است که با شرایط معین در ملک مشخص برای تصرف آموزشی صادر می‌شود.

بهداشتی یا درمانی: پروانه ساختمانی است که با شرایط معین در ملک مشخص برای تصرف بهداشتی-درمانی صادر می‌شود.

صنعتی: پروانه ساختمانی است که با شرایط معین در ملک مشخص برای تصرف صنعتی صادر می‌شود.

مسکونی و تجاری (مسکونی و کارگاه توام): اگر بنا علاوه بر کاربرد مسکونی یک یا چند کاربرد دیگر نیز داشته باشد (مثلاً مسکونی و تجاری یا مسکونی و آموزشی)، مسکونی و تجاری محسوب می‌شود.

سایر: بناهایی که در هیچ یک از طبقه‌بندی‌های فوق قرار نمی‌گیرند، نظیر بناهای عمومی، مذهبی، ورزشی، تفریحی (مانند سینماها و تئاترها)، سالن‌های اجتماعات مستقل و نظایر آن‌ها در این گروه قرار می‌گیرند.

نوع اسکلت بنا:

بتون آرمه: چنانچه اسکلت یک بنا از بتون آرمه (بتون همراه با آرماتور و میلگرد) ساخته شود، بنای با اسکلت بتون آرمه نامیده می‌شود که این اسکلت، بار بنا را تحمل می‌کند.

فلزی: ساختمانی که پیکربندی و اتصالات آن جهت مقاومت در برابر نیروهای داخلی و خارجی (ثقلی و جانبی) از قطعات فولادی است. سایر: در صورتی که اسکلت بنا حالتی غیر از دو حالت فوق باشد، اسکلت آن سایر محسوب می‌شود.

ساختمان با مصالح بنایی: ساختمانی است که پیکربندی و اتصالات آن جهت مقاومت در برابر نیروهای داخلی و خارجی (ثقلی و جانبی) از مصالح بنایی متداول باشد. این تعریف، ساختمان‌های با اسکلت فلزی و بتونی را شامل نمی‌شود.

آجر (سفال یا سنگ) و آهن یا تیرچه بلوک: ساختمانی است که دیوارهای بنای آجری (سفال یا سنگی) بار بنا را تحمل می‌کند.

آجر (سنگ) و چوب: تقسیم بار سقف با ایجاد دهنه‌های مناسب برای اجرای سقف توسط تیرهای چوبی انجام می‌شود و از محل اتصال این تیرهای چوبی با دیوارها، سنگینی سقف به دیوارها منتقل می‌شود.

بلوک سیمانی (با هر نوع سقف): در این حالت مصالح به کار رفته در دیوارها را بلوک سیمانی تشکیل می‌دهد.

گزیده یافته‌های آماری

به دلیل اهمیت اطلاعات شهر تهران و به منظور حفظ قابلیت مقایسه‌ی اطلاعات با دوره‌های قبل، آمار مربوط به شهر تهران، به صورت سطری جداگانه در ذیل استان تهران در جداول ۱ تا ۱۵ ارائه شده است. بر همین اساس، خلاصه یافته‌های این نشریه نیز در دو بخش "الف" برای شهر تهران و "ب" برای نقاط شهری کل کشور، تهیه شده است که به شرح زیر ارائه می‌شود.

الف - شهر تهران

در زمستان سال ۱۳۹۸، تعداد ۲۴۱۰ پروانه‌ی ساختمانی توسط شهرداری تهران صادر شده است که نسبت به فصل گذشته ۵/۰ درصد افزایش و نسبت به فصل مشابه سال گذشته ۱۰/۱ درصد کاهش داشته است، این تعداد پروانه حدود ۵/۲ درصد از کل پروانه‌های ساختمانی کشور را تشکیل می‌دهد. از کل پروانه‌های صادر شده ۹ پروانه (۰/۴ درصد) مربوط به افزایش بنا و ۲۴۰۱ پروانه (۹۹/۶ درصد) مربوط به احداث ساختمان بوده است که پروانه‌های صادر شده برای احداث ساختمان نسبت به فصل گذشته حدود ۴/۸ درصد افزایش و نسبت به فصل مشابه سال گذشته حدود ۱۰/۲ درصد کاهش داشته است.

مجموع مساحت زیربنای تعیین شده در پروانه‌های صادر شده برای احداث ساختمان از سوی شهرداری تهران در زمستان سال ۱۳۹۸ در حدود ۳۱۰۷ هزار مترمربع بوده است که نسبت به فصل گذشته حدود ۰/۵ درصد و نسبت به فصل مشابه سال گذشته حدود ۱۲/۵ درصد کاهش داشته است و در حدود ۱۳/۶ درصد از مجموع کل زیربنای تعیین شده در پروانه‌های صادر شده برای احداث ساختمان از سوی شهرداری‌های کشور را تشکیل می‌دهد. همچنین متوسط مساحت زیربنا در پروانه‌های احداث ساختمان حدود ۱۲۹۴ مترمربع و در پروانه‌های احداث ساختمان مسکونی حدود ۱۱۹۲ مترمربع بوده است.

تعداد واحدهای مسکونی پیش‌بینی شده در پروانه‌های صادر شده برای احداث ساختمان از سوی شهرداری تهران در زمستان سال ۱۳۹۸ بالغ بر ۱۷۵۲۹ واحد بوده است که نسبت به فصل گذشته حدود ۸/۲ درصد افزایش و نسبت به فصل مشابه سال گذشته حدود ۷/۵ درصد کاهش داشته است. این تعداد واحد مسکونی، ۱۴/۶ درصد از واحدهای مسکونی پیش‌بینی شده در پروانه‌های احداث ساختمان صادر شده از سوی شهرداری‌های کشور را تشکیل می‌دهد. با توجه به تعداد پروانه‌های صادر شده برای احداث ساختمان در شهر تهران، متوسط تعداد واحد مسکونی در پروانه‌های احداث ساختمان ۷/۳ واحد و در پروانه‌های احداث ساختمان مسکونی ۷/۴ واحد بوده است.

مجموع مساحت زمین پروانه‌های صادر شده برای احداث ساختمان در حدود ۶۸۱ هزار مترمربع بوده است که نسبت به فصل گذشته ۳/۲ درصد افزایش و نسبت به فصل مشابه سال گذشته ۱۷/۴ درصد کاهش داشته است. متوسط مساحت زمین در پروانه‌های احداث ساختمان ۲۸۴ مترمربع و در پروانه‌های احداث ساختمان مسکونی حدود ۲۷۱ مترمربع بوده است.

الف-۱- تعداد و درصد پروانه‌های ساختمانی بر حسب نوع پروانه و بخش متقاضی در شهر تهران: زمستان ۱۳۹۸

پروانه افزایش بنا				پروانه احداث ساختمان				کل	شرح
دولتی	تعاونی	خصوصی	جمع	دولتی	تعاونی	خصوصی	جمع		
۱	۰	۸	۹	۵۳	۰	۲۳۴۸	۲۴۰۱	۲۴۱۰	تعداد.....
۰/۰	۰/۰	۰/۳	۰/۴	۲/۲	۰/۰	۹۷/۴	۹۹/۶	۱۰۰/۰	درصد.....

الف-۲- تعداد پروانه‌های احداث ساختمان، مساحت زیربنا، مساحت زمین و تعداد واحدهای مسکونی پیش‌بینی شده‌ی آن‌ها در

شهر تهران: زمستان ۱۳۹۸

تعداد واحد مسکونی	مساحت زمین (هزار مترمربع)	مساحت زیربنا (هزار مترمربع)	تعداد پروانه	شرح
۱۷۵۲۹	۶۸۱	۳۱۰۷	۲۴۰۱	مقدار.....

از مجموع پروانه‌های صادره برای احداث ساختمان‌های مسکونی، ۰/۰ درصد برای احداث ساختمان‌های یک طبقه، ۰/۰ درصد برای احداث ساختمان‌های دو طبقه، ۰/۳ درصد برای احداث ساختمان‌های سه طبقه، ۳/۳ درصد برای احداث ساختمان‌های چهار طبقه و ۹۶/۳ درصد برای احداث ساختمان‌های پنج طبقه و بیش‌تر بوده است.

ب- تعداد و درصد پروانه‌های احداث ساختمان مسکونی بر حسب تعداد طبقات در شهر تهران: زمستان ۱۳۹۸

۵ طبقه و بیش‌تر	۴ طبقه	۳ طبقه	۲ طبقه	۱ طبقه	کل	شرح
۲۰۱۸	۷۰	۶	۰	۱	۲۰۹۵	تعداد.....
۹۶/۳	۳/۳	۰/۳	۰/۰	۰/۰	۱۰۰/۰	درصد.....

پروانه‌های صادر شده برای احداث ساختمان‌های مسکونی بر حسب نوع اسکلت و مصالح عمده‌ی به‌کار رفته در بنای آن‌ها نشان می‌دهد که ۱۸/۷ درصد این پروانه‌ها برای احداث ساختمان‌های اسکلت فلزی و ۸۱/۱ درصد برای احداث ساختمان‌های بتون‌آرمه صادر شده و ۰/۲ درصد برای احداث ساختمان‌های با سایر مصالح صادر شده است.

ب- تعداد و درصد پروانه‌های احداث ساختمان مسکونی بر حسب نوع اسکلت و مصالح عمده‌ی به‌کار رفته در ساختمان آن‌ها

در شهر تهران: زمستان ۱۳۹۸

سایر					بتون‌آرمه	فلزی	کل	شرح
سایر	بلوک سیمانی	آجر و چوب	آجر و آهن	جمع				
۱	۰	۰	۴	۵	۱۶۹۸	۳۹۲	۲۰۹۵	تعداد.....
۰/۰	۰/۰	۰/۰	۰/۲	۰/۲	۸۱/۱	۱۸/۷	۱۰۰/۰	درصد.....

ب- نقاط شهری کشور

در زمستان سال ۱۳۹۸، تعداد ۴۶۴۰۶ پروانه‌ی ساختمانی توسط شهرداری‌های کشور صادرشده است که نسبت به فصل گذشته حدود ۳۴/۰ درصد افزایش و نسبت به فصل مشابه سال گذشته حدود ۸/۱ درصد کاهش داشته است. از کل پروانه‌های صادرشده ۳۰۳۳ پروانه (۶/۵ درصد) مربوط به افزایش بنا و ۴۳۳۷۳ پروانه (۹۳/۵ درصد) مربوط به احداث ساختمان بوده است که پروانه‌های صادرشده برای احداث ساختمان نسبت به فصل گذشته حدود ۳۴/۵ درصد افزایش و نسبت به فصل مشابه سال گذشته ۸/۳ درصد کاهش داشته است.

مجموع مساحت زیربنای پروانه‌های صادرشده برای احداث ساختمان در حدود ۲۲۸۰۷ هزار مترمربع بوده است که نسبت به فصل گذشته ۴۵/۱ درصد و نسبت به فصل مشابه سال گذشته حدود ۱/۳ درصد افزایش داشته است. متوسط مساحت زیربنا در پروانه‌های احداث ساختمان ۵۲۶ مترمربع و در پروانه‌های احداث ساختمان مسکونی ۴۹۹ مترمربع بوده است.

تعداد واحد مسکونی پیش‌بینی شده در پروانه‌های صادرشده برای احداث ساختمان در زمستان سال ۱۳۹۸ بالغ بر ۱۲۰۱۲۶ واحد بوده است که نسبت به فصل گذشته حدود ۴۱/۳ درصد و نسبت به فصل مشابه سال گذشته حدود ۲/۰ درصد افزایش داشته است. با توجه به تعداد پروانه‌های صادرشده برای احداث ساختمان، متوسط تعداد واحد مسکونی در پروانه‌های احداث ساختمان ۲/۸ واحد و در پروانه‌های احداث ساختمان مسکونی ۲/۹ واحد بوده است.

مجموع مساحت زمین پروانه‌های صادرشده برای احداث ساختمان در حدود ۱۴۱۱۹ هزار مترمربع بوده است که نسبت به فصل گذشته حدود ۴۰/۳ درصد افزایش و نسبت به فصل مشابه سال قبل ۳/۵ درصد کاهش داشته است. متوسط مساحت زمین در پروانه‌های احداث ساختمان ۳۲۶ مترمربع و در پروانه‌های احداث ساختمان مسکونی ۲۷۰ مترمربع بوده است.

ت-۱- تعداد و درصد پروانه‌های ساختمانی برحسب نوع پروانه و بخش متقاضی در شهرهای کشور: زمستان ۱۳۹۸

پروانه‌ی افزایش بنا				پروانه‌ی احداث ساختمان				کل	شرح
دولتی	تعاونی	خصوصی	جمع	دولتی	تعاونی	خصوصی	جمع		
۳۱	۴	۲۹۹۸	۳۰۳۳	۲۳۳	۱۹۶	۴۲۹۴۴	۴۳۳۷۳	۴۶۴۰۶	تعداد
۰/۱	۰/۰	۶/۵	۶/۵	۰/۵	۰/۴	۹۲/۵	۹۳/۵	۱۰۰/۰	درصد

ت-۲- تعداد پروانه‌های احداث ساختمان، مساحت زیربنا، مساحت زمین و تعداد واحدهای مسکونی پیش‌بینی شده‌ی آن‌ها در

شهرهای کشور: زمستان ۱۳۹۸

شرح	تعداد پروانه	مساحت زیربنا (هزار مترمربع)	مساحت زمین (هزار مترمربع)	تعداد واحد مسکونی
مقدار	۴۳۳۷۳	۲۲۸۰۷	۱۴۱۱۹	۱۲۰۱۲۶

از مجموع پروانه‌های صادره برای احداث ساختمان‌های مسکونی، در حدود ۲۹/۶ درصد برای احداث ساختمان‌های یک طبقه، ۲۴/۱ درصد برای احداث ساختمان‌های دو طبقه، ۱۳/۴ درصد برای احداث ساختمان‌های سه طبقه، ۸/۵ درصد برای احداث ساختمان‌های چهار طبقه و ۲۴/۴ درصد برای احداث ساختمان‌های پنج طبقه و بیش‌تر است.

ث- تعداد و درصد پروانه‌های احداث ساختمان مسکونی برحسب تعداد طبقات ساختمان در شهرهای کشور: زمستان ۱۳۹۸

شرح	کل	۱ طبقه	۲ طبقه	۳ طبقه	۴ طبقه	۵ طبقه و بیش‌تر
تعداد.....	۳۷۰۹۹	۱۰۹۷۶	۸۹۲۹	۴۹۶۴	۳۱۶۹	۹۰۶۱
درصد.....	۱۰۰/۰	۲۹/۶	۲۴/۱	۱۳/۴	۸/۵	۲۴/۴

پروانه‌های صادرشده برای احداث ساختمان‌های مسکونی برحسب نوع اسکلت و مصالح عمده‌ی به‌کار رفته در بنای آن‌ها نشان می‌دهد که ۱۹/۴ درصد این پروانه‌ها برای احداث ساختمان‌های اسکلت فلزی، ۶۲/۳ درصد برای احداث ساختمان‌های بتون‌آرمه، ۱۷/۴ درصد برای احداث ساختمان‌هایی با آجر و آهن و ۰/۹ درصد برای احداث ساختمان‌هایی با مصالح دیگر بوده است.

ج- تعداد و درصد پروانه‌های احداث ساختمان مسکونی برحسب نوع اسکلت و مصالح عمده‌ی به‌کار رفته در ساختمان آن‌ها در

شهرهای کشور: زمستان ۱۳۹۸

شرح	کل	فلزی	بتون‌آرمه	سایر				
				جمع	آجر و آهن	آجر و چوب	بلوک سیمانی	سایر
تعداد.....	۳۷۰۹۹	۷۱۹۱	۲۳۱۰۴	۶۸۰۴	۶۴۵۴	۱۱	۳۳۸	۱
درصد.....	۱۰۰/۰	۱۹/۴	۶۲/۳	۱۸/۳	۱۷/۴	۰/۰	۰/۹	۰/۰

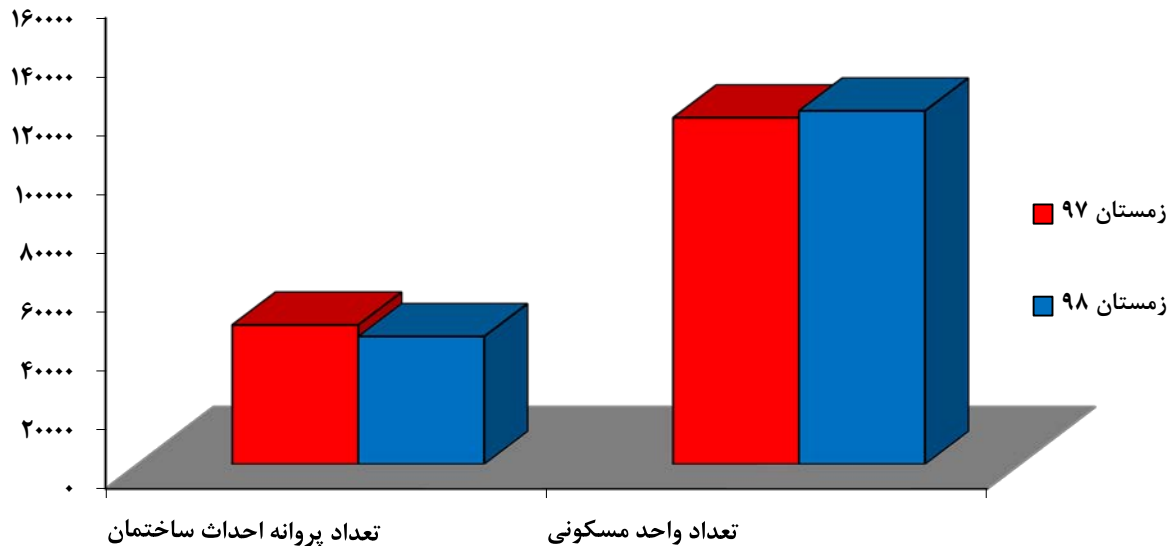
آمارهای ارایه شده در این نشریه، ویژگی‌های عمومی و کلی یاد شده را به‌طور تفصیلی به‌تفکیک هر یک از استان‌های کشور نشان می‌دهد.

I- تعداد پروانه‌های ساختمانی صادر شده برای احداث ساختمان (شامل پروانه ساختمان و تخریب و نوسازی) برحسب تعداد طبقات، مساحت زیربنا، مساحت زمین و تعداد واحدهای مسکونی پیش‌بینی شده‌ی آن‌ها به تفکیک منطقه در شهر تهران: زمستان ۱۳۹۸

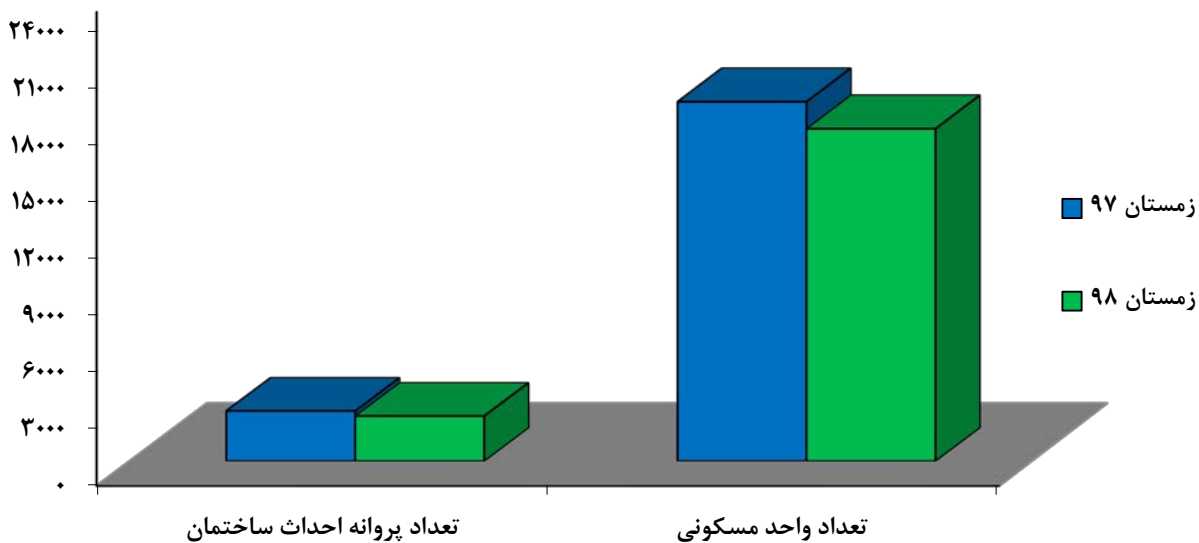
منطقه	کل	۱ طبقه	۲ طبقه	۳ طبقه	۴ طبقه	۵ طبقه و بیش‌تر	مساحت زیربنا	مساحت زمین	واحد مسکونی
شهر تهران.....	۲۴۰۱	۷	۱۴	۱۹	۱۲	۲۲۷۹	۳۱۰۶۷۲۸	۶۸۱۳۳۳	۱۷۵۲۹
منطقه ۱.....	۱۱۴	۰	۰	۰	۱	۱۱۳	۲۷۶۷۸۲	۵۲۸۴۱	۹۸۸
منطقه ۲.....	۱۳۵	۰	۱	۱	۳	۱۳۰	۲۳۱۸۲۵	۴۹۱۶۷	۱۰۲۷
منطقه ۳.....	۸۰	۰	۰	۰	۰	۸۰	۱۸۰۶۹۷	۳۳۸۲۲	۶۶۴
منطقه ۴.....	۱۵۰	۰	۰	۱	۱	۱۴۸	۲۰۰۷۰۱	۴۶۶۹۷	۱۱۲۰
منطقه ۵.....	۱۲۰	۱	۱	۱	۲	۱۱۵	۳۰۲۷۶۹	۵۷۱۷۹	۱۲۲۵
منطقه ۶.....	۶۴	۱	۰	۰	۱	۶۲	۹۹۷۲۷	۲۰۳۷۷	۴۳۲
منطقه ۷.....	۱۳۶	۰	۲	۱	۱	۱۳۲	۱۳۸۳۲۱	۳۰۲۷۰	۸۴۳
منطقه ۸.....	۱۴۴	۱	۲	۰	۱	۱۴۰	۳۰۶۱۳۳	۶۵۵۸۰	۱۸۹۰
منطقه ۹.....	۶۸	۰	۰	۱	۱	۶۶	۷۰۷۵۳	۱۵۶۴۷	۵۲۴
منطقه ۱۰.....	۱۲۷	۰	۱	۰	۱	۱۲۵	۹۱۴۶۴	۲۳۳۱۵	۷۷۸
منطقه ۱۱.....	۹۷	۰	۰	۰	۲	۹۵	۱۰۱۲۴۱	۲۳۲۹۵	۶۳۰
منطقه ۱۲.....	۱۰۳	۴	۲	۶	۱۵	۷۶	۸۲۵۵۱	۲۳۸۱۹	۴۸۸
منطقه ۱۳.....	۷۹	۰	۳	۰	۲	۷۴	۸۹۲۴۱	۱۹۸۶۹	۵۷۲
منطقه ۱۴.....	۲۳۱	۰	۰	۲	۱	۲۲۸	۱۸۱۹۲۲	۴۲۸۲۰	۱۲۹۳
منطقه ۱۵.....	۲۳۲	۰	۰	۳	۵	۲۲۴	۱۹۸۵۷۴	۴۶۸۸۷	۱۴۵۲
منطقه ۱۶.....	۷۵	۰	۰	۱	۱	۷۳	۱۰۱۹۸۳	۲۰۱۲۴	۷۱۳
منطقه ۱۷.....	۱۰۳	۰	۰	۰	۲	۱۰۱	۱۰۲۰۸۳	۲۱۵۳۰	۷۶۰
منطقه ۱۸.....	۴۵	۰	۰	۰	۰	۴۵	۴۰۲۸۴	۹۹۳۵	۲۹۴
منطقه ۱۹.....	۶۱	۰	۰	۰	۲	۵۹	۵۵۵۹۲	۱۲۵۹۹	۳۶۷
منطقه ۲۰.....	۱۳۲	۰	۱	۲	۰	۱۲۹	۱۱۵۵۷۳	۲۶۳۴۲	۷۲۲
منطقه ۲۱.....	۷۰	۰	۱	۰	۲۵	۴۴	۹۴۵۲۱	۲۶۴۷۳	۵۷۱
منطقه ۲۲.....	۳۵	۰	۰	۰	۱۵	۲۰	۴۳۹۹۱	۱۳۷۴۵	۱۷۶

نمودارها

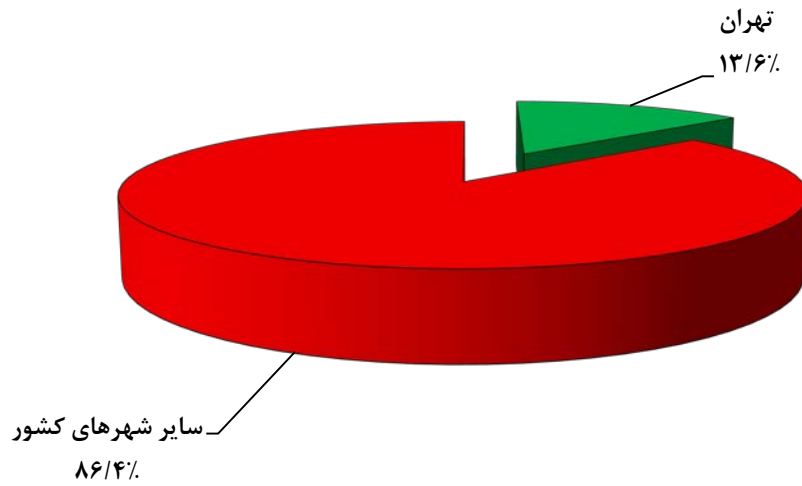
نمودار ۱- مقایسه‌ی تعداد پروانه‌های ساختمانی صادرشده برای احداث ساختمان توسط شهرداری‌های کل کشور و تعداد واحد مسکونی پیش‌بینی شده در آن‌ها در زمستان ۱۳۹۷ و زمستان ۱۳۹۸



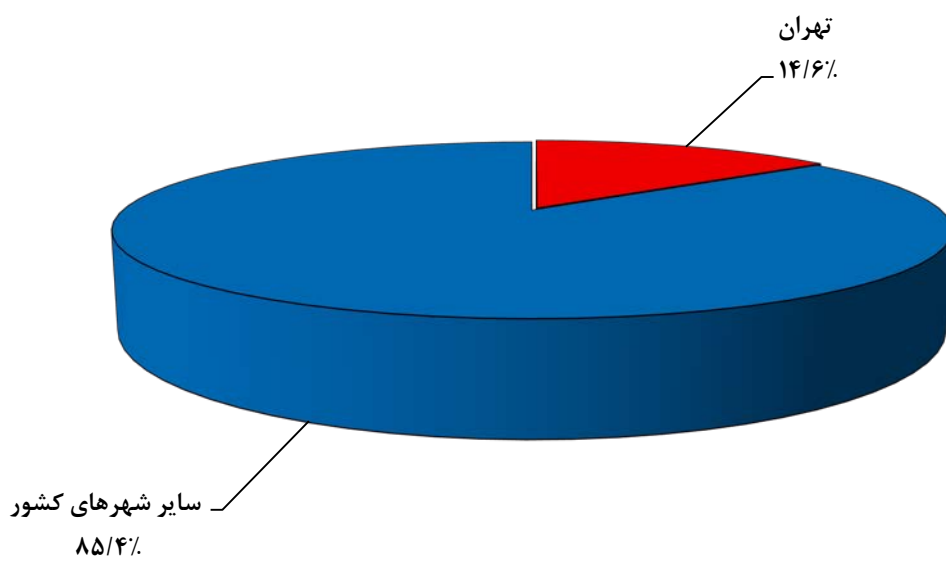
نمودار ۲- مقایسه‌ی تعداد پروانه‌های ساختمانی صادرشده برای احداث ساختمان توسط شهرداری تهران و تعداد واحد مسکونی پیش‌بینی شده در آن‌ها در زمستان ۱۳۹۷ و زمستان ۱۳۹۸



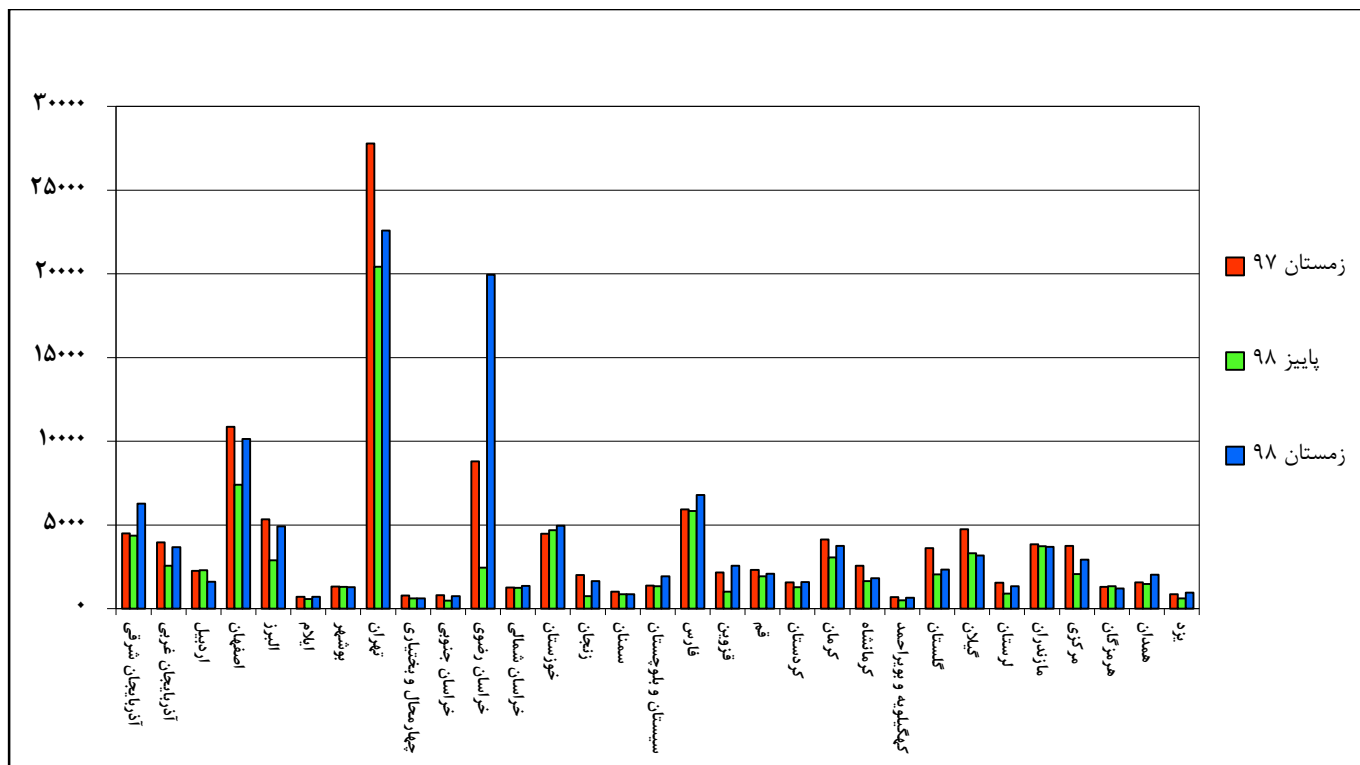
نمودار ۳- مقایسه‌ی سهم مساحت زیربنای پروانه‌های احداث ساختمانی در شهر تهران با سایر شهرهای کشور - زمستان ۱۳۹۸



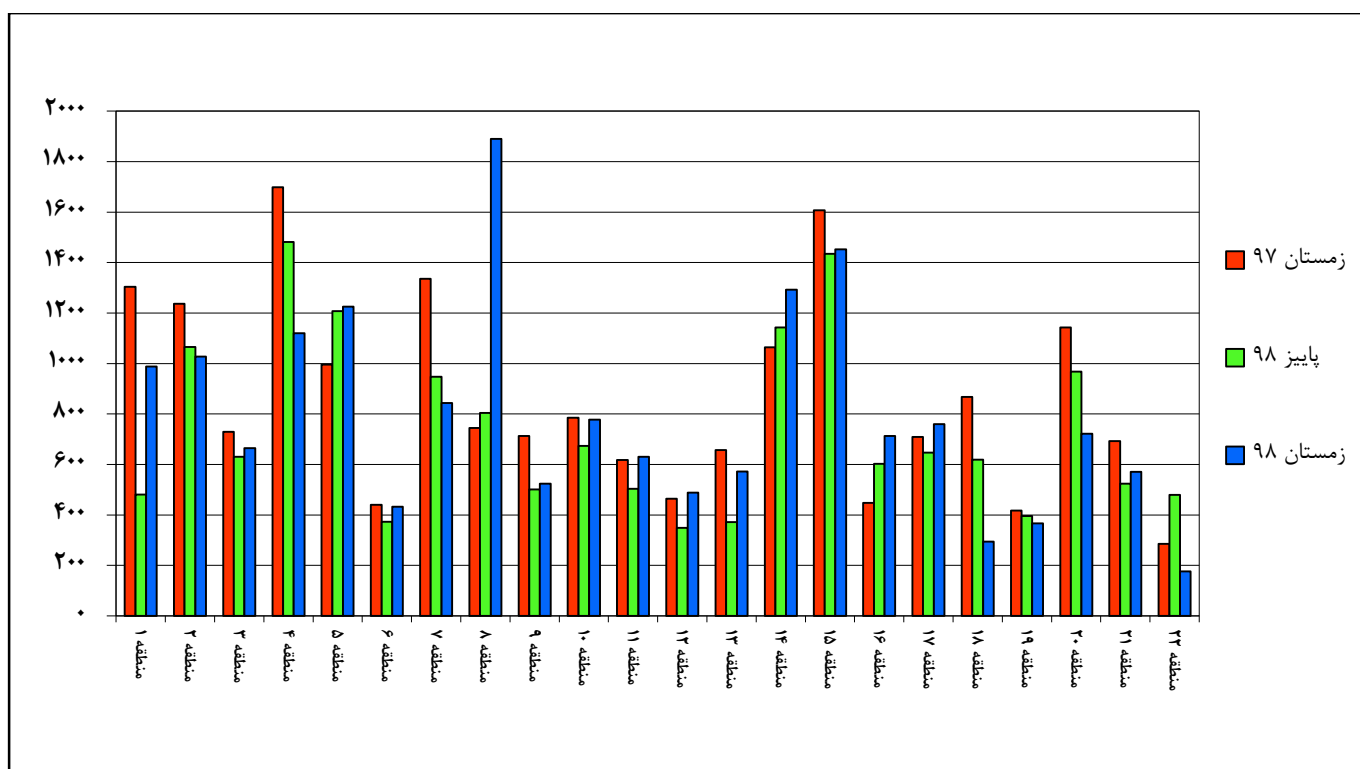
نمودار ۴- مقایسه‌ی سهم تعداد واحدهای مسکونی پروانه‌های احداث ساختمانی در شهر تهران با سایر شهرهای کشور - زمستان ۱۳۹۸



نمودار ۵- مقایسه‌ی تعداد واحدهای مسکونی در پروانه‌های احداث ساختمان شهرهای کشور با فصل قبل و فصل مشابه سال قبل به تفکیک استان - زمستان ۱۳۹۸

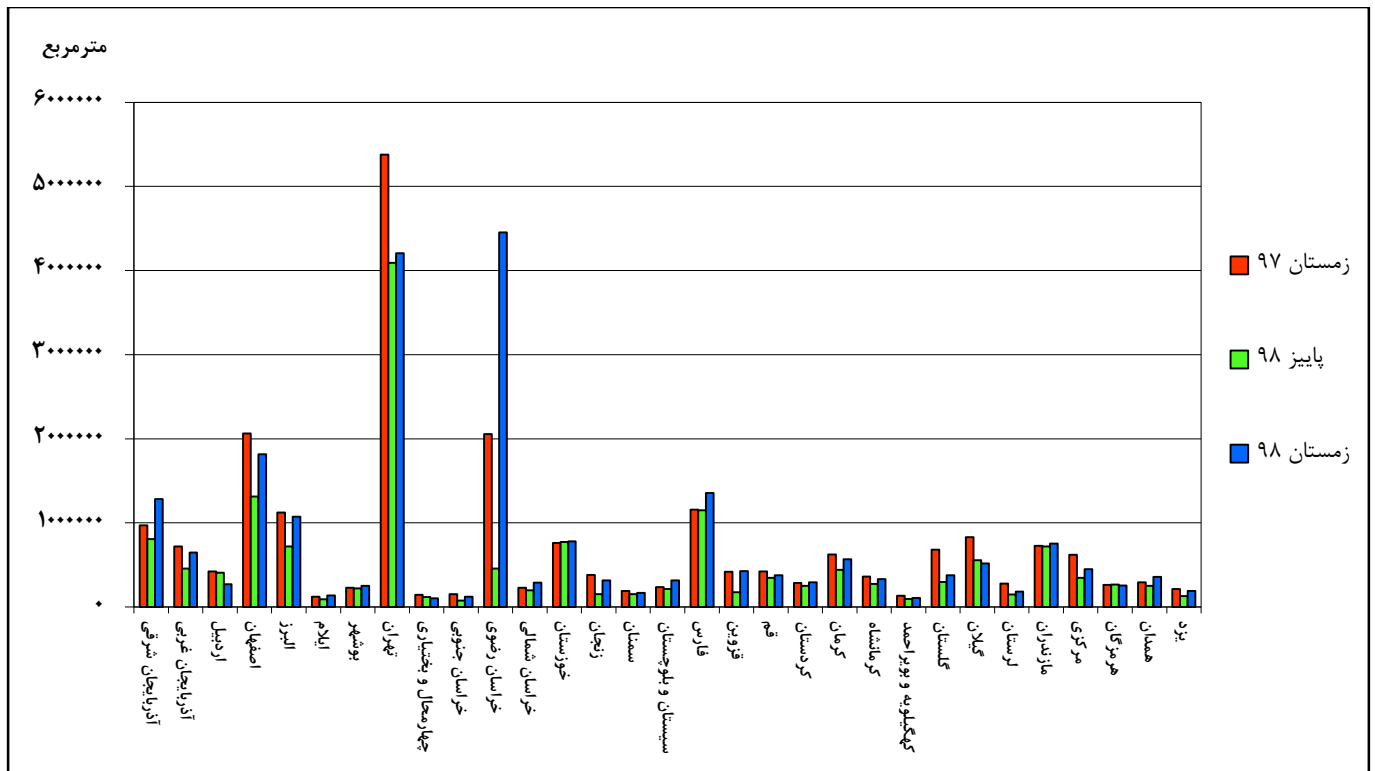


نمودار ۶- مقایسه‌ی تعداد واحدهای مسکونی در پروانه‌های احداث ساختمان شهر تهران با فصل قبل و فصل مشابه سال قبل به تفکیک منطقه - زمستان ۱۳۹۸



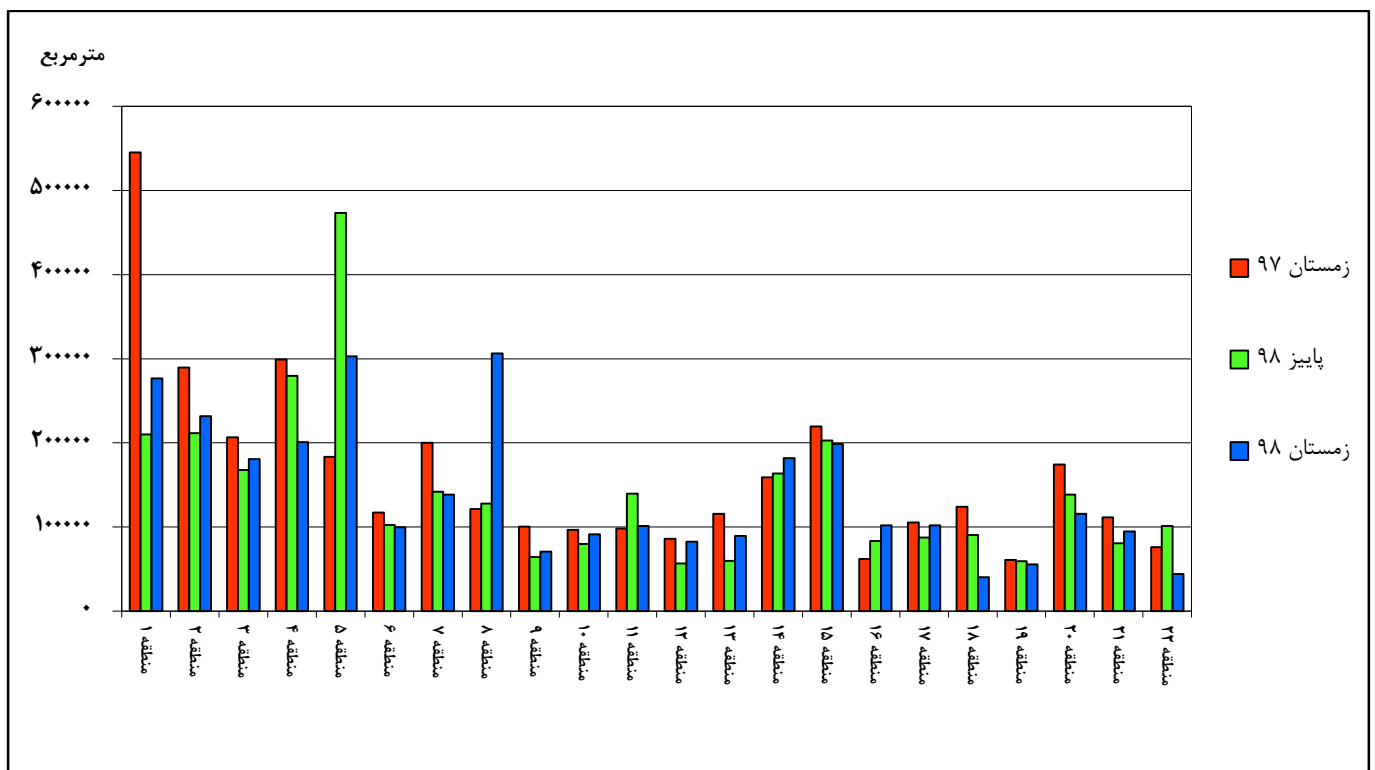
نمودار ۷- مقایسه‌ی مساحت زیربنا در پروانه‌های احداث ساختمان شهرهای کشور با فصل قبل و فصل مشابه سال قبل به تفکیک استان -

زمستان ۱۳۹۸



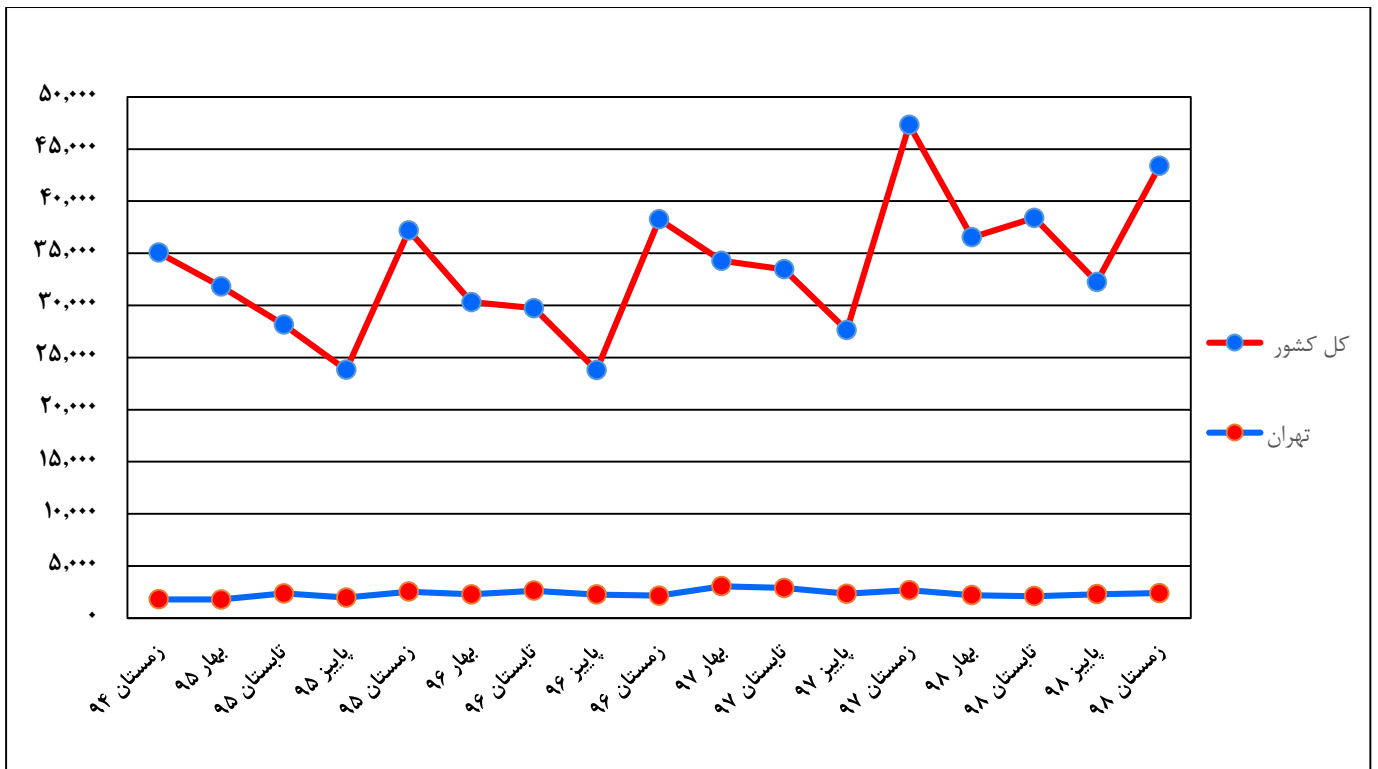
نمودار ۸- مقایسه‌ی مساحت زیربنا در پروانه‌های احداث ساختمان شهر تهران با فصل قبل و فصل مشابه سال قبل به تفکیک منطقه -

زمستان ۱۳۹۸

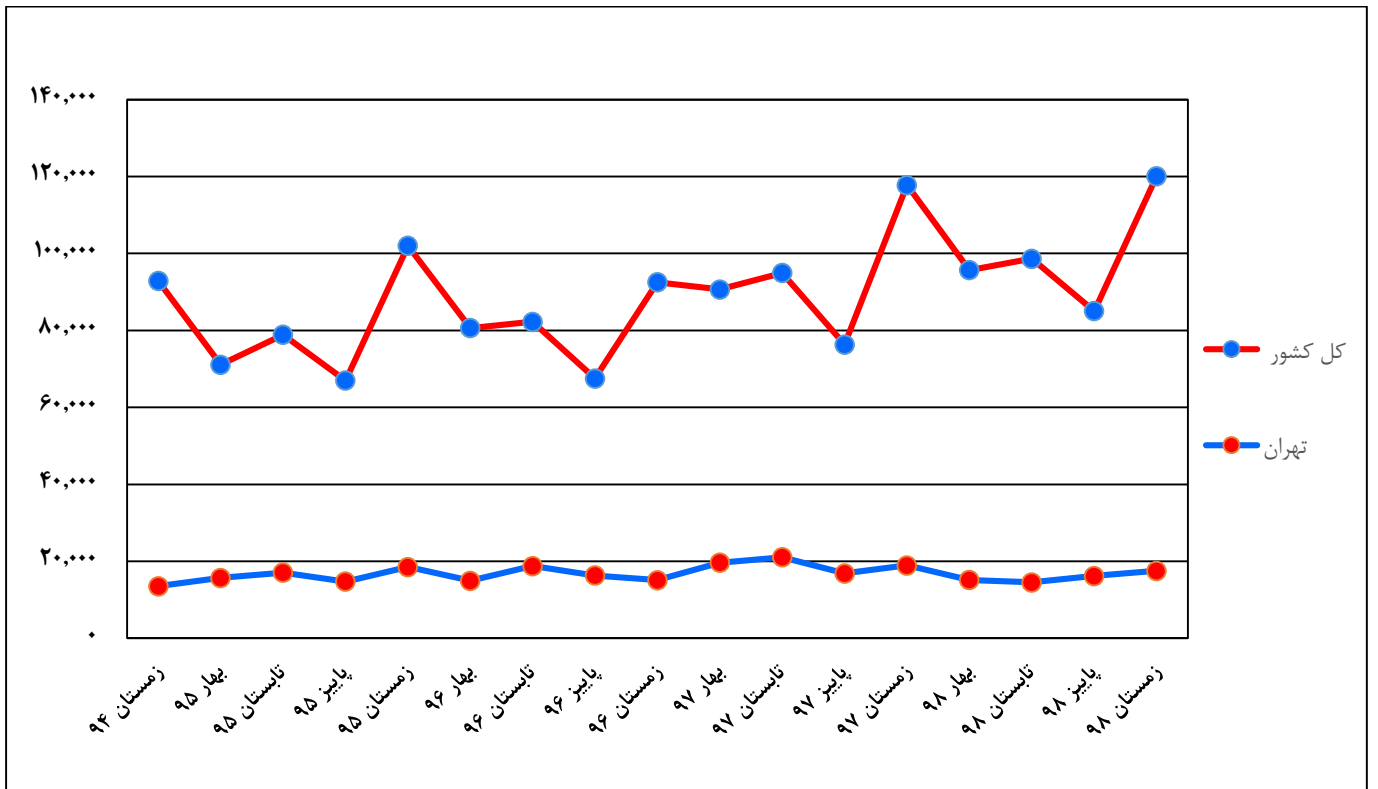


نمودار ۹- روند تغییرات تعداد پروانه‌های ساختمانی صادرشده برای احداث ساختمان در شهر تهران و کل کشور از زمستان ۱۳۹۴ تا

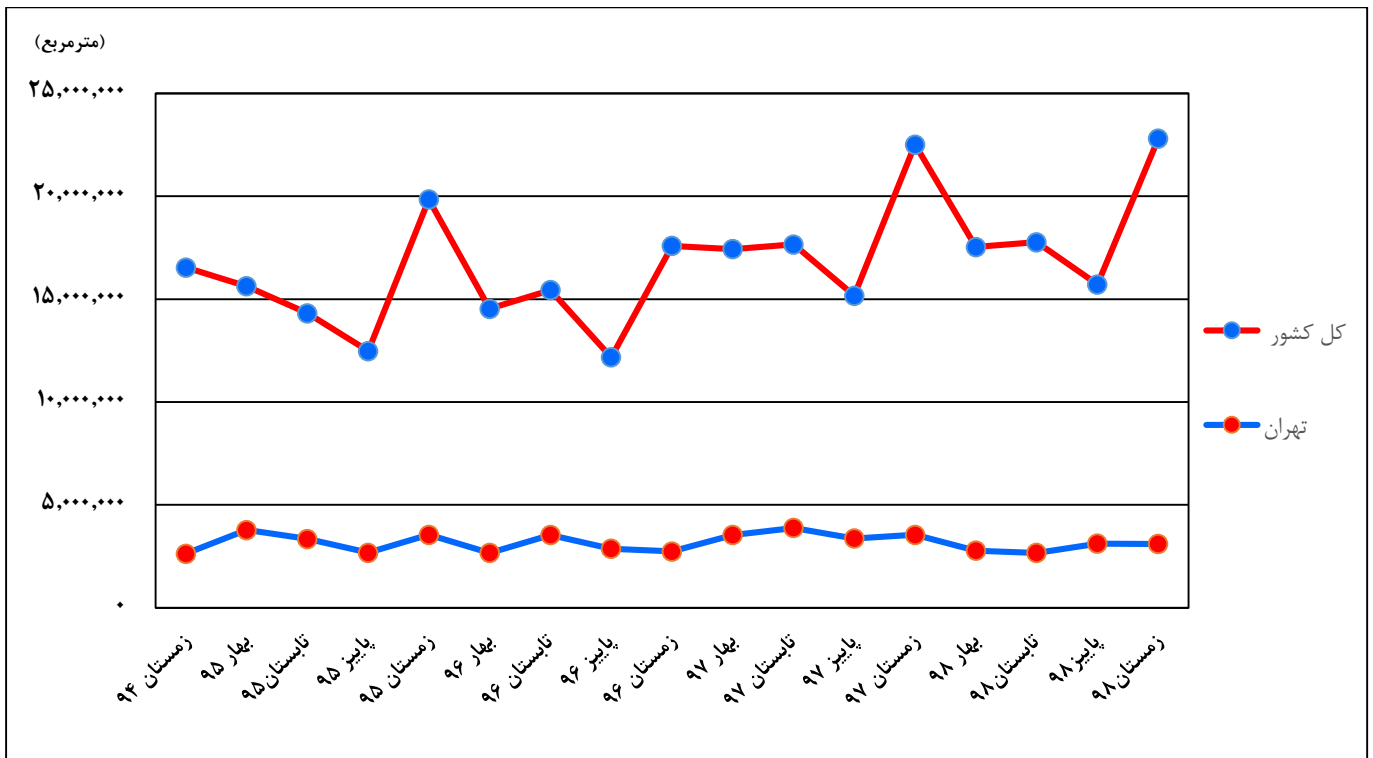
زمستان ۱۳۹۸



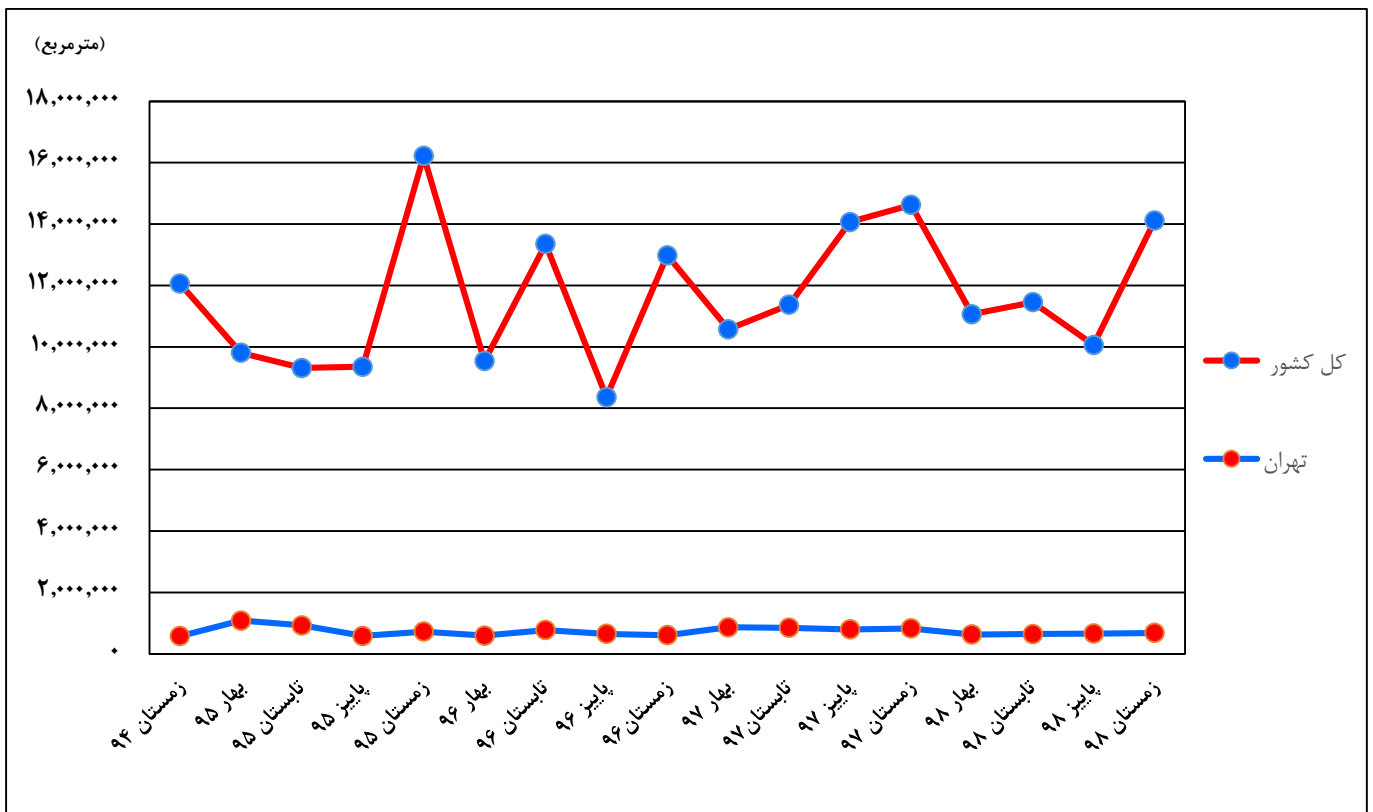
نمودار ۱۰- روند تغییرات تعداد واحد مسکونی در پروانه‌های احداث ساختمان در شهر تهران و کل کشور از زمستان ۱۳۹۴ تا زمستان ۱۳۹۸



نمودار ۱۱- روند تغییرات مساحت زیربنا در پروانه‌های احداث ساختمان در شهر تهران و کل کشور از زمستان ۱۳۹۴ تا زمستان ۱۳۹۸



نمودار ۱۲- روند تغییرات مساحت زمین در پروانه‌های احداث ساختمان در شهر تهران و کل کشور از زمستان ۱۳۹۴ تا زمستان ۱۳۹۸



جدول‌های آماری

۱- تعداد پروانه‌های ساختمانی برحسب نوع پروانه، بخش متقاضی و استان: زمستان ۱۳۹۸

پروانه افزایش بنا				پروانه احداث ساختمان				کل	استان (نقاط شهری)
دولتی	تعاونی	خصوصی	جمع	دولتی	تعاونی	خصوصی	جمع		
۳۱	۴	۲۹۹۸	۳۰۳۳	۲۳۳	۱۹۶	۴۲۹۴۴	۴۳۳۷۳	۴۶۴۰۶	کل کشور.....
۳۰	۴	۲۹۹۰	۳۰۲۴	۱۸۰	۱۹۶	۴۰۵۹۶	۴۰۹۷۲	۴۳۹۹۶	کل کشور (به جز شهر تهران).....
.	.	۱۴	۱۴	۱	۳	۱۶۵۲	۱۶۵۶	۱۶۷۰	آذربایجان شرقی.....
۱۷	.	۱۳۳	۱۵۰	۱۴	۲	۱۸۰۰	۱۸۱۶	۱۹۶۶	آذربایجان غربی.....
.	.	۱۰۵	۱۰۵	۱	.	۷۷۶	۷۷۷	۸۸۲	اردبیل.....
.	.	۱۴۴	۱۴۴	۴۴	۶	۴۲۵۷	۴۳۰۷	۴۴۵۱	اصفهان.....
۱	.	۵۵	۵۶	.	۶۷	۱۱۰۱	۱۱۶۸	۱۲۲۴	البرز.....
.	.	۳۴	۳۴	۲	.	۴۴۱	۴۴۳	۴۷۷	ایلام.....
.	.	۷۰	۷۰	۲	۶	۸۳۵	۸۴۳	۹۱۳	بوشهر.....
۱	.	۷۶	۷۷	۵۸	.	۴۰۱۷	۴۰۷۵	۴۱۵۲	تهران.....
.	.	۶۸	۶۸	۵	.	۱۶۶۹	۱۶۷۴	۱۷۴۲	تهران (به جز شهر تهران).....
۱	.	۸	۹	۵۳	.	۲۳۴۸	۲۴۰۱	۲۴۱۰	شهر تهران.....
۱	.	۱۷	۱۸	۲	.	۳۶۵	۳۶۷	۳۸۵	چهارمحال و بختیاری.....
۳	۱	۶۳	۶۷	۳۴	۲۲	۵۱۷	۵۷۳	۶۴۰	خراسان جنوبی.....
۲	.	۴۹۴	۴۹۶	۱۱	۸	۵۳۷۸	۵۳۹۷	۵۸۹۳	خراسان رضوی.....
.	.	۵۷	۵۷	۲	۲	۶۹۰	۶۹۴	۷۵۱	خراسان شمالی.....
۲	۱	۴۸۴	۴۸۷	۷	۲۰	۲۶۰۲	۲۶۲۹	۳۱۱۶	خوزستان.....
.	.	۴۲	۴۲	.	۲	۹۰۷	۹۰۹	۹۵۱	زنجان.....
.	.	۲۸	۲۸	۲	۱	۴۱۷	۴۲۰	۴۴۸	سمنان.....
.	.	۴۲	۴۲	۲	۲۴	۸۶۲	۸۸۸	۹۳۰	سیستان و بلوچستان.....
۱	.	۲۳۵	۲۳۶	۱۲	۱۳	۲۹۶۴	۲۹۸۹	۳۲۲۵	فارس.....
.	.	۱۶	۱۶	.	۱	۷۰۶	۷۰۷	۷۲۳	قزوین.....
.	.	۵	۵	۹	۲	۷۴۲	۷۵۳	۷۵۸	قم.....
.	.	۷۳	۷۳	۱	۱	۷۵۰	۷۵۲	۸۲۵	کردستان.....
.	۱	۳۶۹	۳۷۰	.	۱	۲۸۴۸	۲۸۴۹	۳۲۱۹	کرمان.....
.	.	۴۳	۴۳	۱	۲	۷۸۵	۷۸۸	۸۳۱	کرمانشاه.....
.	.	۹۱	۹۱	۲	۲	۵۸۱	۵۸۵	۶۷۶	کهگیلویه و بویراحمد.....
۲	۱	۱۱۷	۱۲۰	۴	۲	۸۶۶	۸۷۲	۹۹۲	گلستان.....
.	.	۱۴	۱۴	.	.	۱۱۴۸	۱۱۴۸	۱۱۶۲	گیلان.....
.	.	۳۵	۳۵	۸	۲	۷۵۶	۷۶۶	۸۰۱	لرستان.....
.	.	۸۲	۸۲	۵	۱	۱۲۶۷	۱۲۷۳	۱۳۵۵	مازندران.....
۱	.	۳۳	۳۴	۵	۱	۹۶۴	۹۷۰	۱۰۰۴	مرکزی.....
.	.	۱۳	۱۳	۲	.	۴۹۹	۵۰۱	۵۱۴	هرمزگان.....
.	.	۱۰	۱۰	۲	۲	۸۷۱	۸۷۵	۸۸۵	همدان.....
.	.	۴	۴	.	۳	۵۸۰	۵۸۳	۵۸۷	یزد.....

۲- مساحت زیربنای تعیین شده در پروانه‌های ساختمانی برحسب نوع پروانه، بخش متقاضی و استان: زمستان ۱۳۹۸ (مترمربع)

پروانه افزایش بنا				پروانه احداث ساختمان				کل	استان (نقاط شهری)
دولتی	تعاونی	خصوصی	جمع	دولتی	تعاونی	خصوصی	جمع		
۷۸۱۵۱	۱۳۸۱	۹۳۶۷۶۶	۱۰۱۶۲۹۸	۵۰۷۳۷۲	۳۰۸۵۷۱	۲۱۹۹۰۶۴۶	۲۲۸۰۶۵۸۹	۲۳۸۲۲۸۸۷	کل کشور.....
۷۱۵۸۶	۱۳۸۱	۸۸۶۸۲۷	۹۵۹۷۹۴	۱۵۹۷۶۶	۳۰۸۵۷۱	۱۹۲۳۱۵۲۴	۱۹۶۹۹۸۶۱	۲۰۶۵۹۶۵۵	کل کشور (به جز شهر تهران).....
.	.	۵۸۹۰	۵۸۹۰	۱۳۵۶	۱۱۷۰	۱۲۸۲۲۱۸	۱۲۸۴۷۴۴	۱۲۹۰۶۳۴	آذربایجان شرقی.....
۶۶۲۰	.	۶۶۲۶۰	۷۲۸۸۰	۳۹۱۸	۲۷۴	۶۴۴۶۶۸	۶۴۸۸۶۰	۷۲۱۷۴۰	آذربایجان غربی.....
.	.	۲۵۸۱۰	۲۵۸۱۰	۸۰۱	.	۲۷۱۸۷۴	۲۷۲۶۷۵	۲۹۸۴۸۵	اردبیل.....
.	.	۲۳۹۷۶	۲۳۹۷۶	۲۴۸۴۴	۷۸۰۸۴	۱۷۱۴۶۷۵	۱۸۱۷۶۰۳	۱۸۴۱۵۷۹	اصفهان.....
۵۱۴۴۱	.	۶۱۵۳۵	۱۱۲۹۷۶	.	۱۹۹۱۳	۱۰۵۴۱۶۰	۱۰۷۴۰۷۳	۱۱۸۷۰۴۹	البرز.....
.	.	۵۴۷۹	۵۴۷۹	۲۷۴۸	.	۱۳۵۵۶۸	۱۳۸۳۱۶	۱۴۳۷۹۵	ایلام.....
.	.	۱۸۶۲۰	۱۸۶۲۰	۸۲۴۲	۸۳۴	۲۴۲۷۱۱	۲۵۱۷۸۷	۲۷۰۴۰۷	بوشهر.....
۶۵۶۵	.	۱۷۳۰۲۳	۱۷۹۵۸۸	۳۵۵۸۵۶	.	۳۸۵۱۹۳۷	۴۲۰۷۷۹۳	۴۳۸۷۲۸۱	تهران.....
.	.	۱۲۳۰۸۴	۱۲۳۰۸۴	۸۲۵۰	.	۱۰۹۲۸۱۵	۱۱۰۱۰۶۵	۱۲۲۴۱۴۹	تهران (به جز شهر تهران)...
۶۵۶۵	.	۴۹۹۳۹	۵۶۵۰۴	۳۴۷۶۰۶	.	۲۷۵۹۱۲۲	۳۱۰۶۷۲۸	۳۱۶۳۲۳۲	شهر تهران.....
۹۸۶۸	.	۳۰۷۸	۱۲۹۴۶	۲۱۵۲	.	۱۰۱۵۵۵	۱۰۳۷۰۷	۱۱۶۶۵۳	چهارمحال و بختیاری.....
۳۳۱	۲۰۱	۱۱۹۳۰	۱۲۴۶۲	۵۸۷۱	۸۵۵۱	۱۰۹۶۹۸	۱۲۴۱۲۰	۱۳۶۵۸۲	خراسان جنوبی.....
۴۱۷	.	۱۳۴۹۱۵	۱۳۵۳۳۲	۱۴۸۵۵	۴۳۰۱	۴۴۳۵۶۹۴	۴۴۵۴۸۵۰	۴۵۹۰۱۸۲	خراسان رضوی.....
.	.	۱۱۹۵۷	۱۱۹۵۷	۳۹۲	۲۶۱	۲۸۸۴۴۵	۲۸۹۰۹۸	۳۰۱۰۵۵	خراسان شمالی.....
۲۰۳	۳۰	۱۱۷۶۷۶	۱۱۷۹۰۹	۴۰۲۶	۶۹۰۷	۷۷۱۹۸۹	۷۸۲۹۲۲	۹۰۰۸۳۱	خوزستان.....
.	.	۵۸۶۱	۵۸۶۱	.	۱۴۲۹۰	۳۰۴۱۴۳	۳۱۸۴۳۳	۳۲۴۲۹۴	زنجان.....
.	.	۴۴۴۷	۴۴۴۷	۶۱۰	۵۲۵	۱۶۷۵۵۶	۱۶۸۶۹۱	۱۷۳۱۳۸	سمنان.....
.	.	۷۵۰۲	۷۵۰۲	۱۳۶۴۹	۵۱۲۰۶	۲۵۳۷۰۱	۳۱۸۵۵۶	۳۲۶۰۵۸	سیستان و بلوچستان.....
۱۳۰	.	۵۰۰۴۴	۵۰۱۷۴	۳۳۰۴۸	۶۱۳۷	۱۳۱۴۶۸۰	۱۳۵۳۸۶۵	۱۴۰۴۰۳۹	فارس.....
.	.	۲۹۶۱	۲۹۶۱	.	۸۳۷۷۰	۳۴۲۱۵۷	۴۲۵۹۲۷	۴۲۸۸۸۸	قزوین.....
.	.	۱۰۷۹	۱۰۷۹	۳۷۴۳	۲۱۶۲	۳۷۳۱۶۲	۳۷۹۰۶۷	۳۸۰۱۴۶	قم.....
.	.	۷۸۶۳	۷۸۶۳	۵۸۳۹	۳۵۱	۲۸۷۷۲۶	۲۹۳۹۱۶	۳۰۱۷۷۹	کردستان.....
.	۹۴۵	۷۶۱۱۳	۷۷۰۵۸	.	۲۹۳	۵۶۵۹۴۳	۵۶۶۲۳۶	۶۴۳۲۹۴	کرمان.....
.	.	۵۲۵۳	۵۲۵۳	۲۰۲۹	۳۳۲	۳۳۰۴۱۲	۳۳۲۷۷۳	۳۳۸۰۲۶	کرمانشاه.....
.	.	۱۴۹۰۱	۱۴۹۰۱	۱۳۴۸	۵۸۸	۱۰۳۹۵۰	۱۰۵۸۸۶	۱۲۰۷۸۷	کهگیلویه و بویراحمد.....
۳۱۸	۲۰۵	۵۳۸۳۱	۵۴۳۵۴	۴۶۳۸	۲۰۸۸	۳۷۲۸۶۴	۳۷۹۵۹۰	۴۳۳۹۴۴	گلستان.....
.	.	۱۹۵۳	۱۹۵۳	.	.	۵۱۸۸۷۴	۵۱۸۸۷۴	۵۲۰۸۲۷	گیلان.....
.	.	۶۵۶۴	۶۵۶۴	۱۷۲۸	۲۳۱	۱۸۲۷۹۴	۱۸۴۷۵۳	۱۹۱۳۱۷	لرستان.....
.	.	۲۵۷۸۸	۲۵۷۸۸	۷۳۸۹	۲۱۳	۷۴۶۷۹۲	۷۵۴۳۹۴	۷۸۰۱۸۲	مازندران.....
۲۲۵۸	.	۷۷۶۰	۱۰۰۱۸	۷۰۱۵	۴۶۰	۴۴۳۶۴۵	۴۵۱۱۲۰	۴۶۱۱۳۸	مرکزی.....
.	.	۱۵۷۹	۱۵۷۹	۶۷۶	.	۲۵۳۷۸۹	۲۵۴۴۶۵	۲۵۶۰۴۴	هرمزگان.....
.	.	۲۳۰۵	۲۳۰۵	۵۹۹	۵۵۰	۳۵۷۷۶۸	۳۵۸۹۱۷	۳۶۱۲۲۲	همدان.....
.	.	۸۱۳	۸۱۳	.	۲۵۰۸۰	۱۶۵۴۹۸	۱۹۰۵۷۸	۱۹۱۳۹۱	یزد.....

۳- تعداد واحد مسکونی تعیین شده در پروانه‌های ساختمانی برحسب نوع پروانه، بخش متقاضی و استان: زمستان ۱۳۹۸

پروانه افزایش بنا				پروانه احداث ساختمان				کل	استان (نقاط شهری)
دولتی	تعاونی	خصوصی	جمع	دولتی	تعاونی	خصوصی	جمع		
۴۷۰	۱	۴۸۴۵	۵۳۱۶	۲۰۲۵	۱۷۹۸	۱۱۶۳۰۳	۱۲۰۱۲۶	۱۲۵۴۴۲	کل کشور
۴۷۰	۱	۴۸۴۰	۵۳۱۱	۲۲۲	۱۷۹۸	۱۰۰۵۷۷	۱۰۲۵۹۷	۱۰۷۹۰۸	کل کشور (به جز شهر تهران)
.	.	۲۴	۲۴	.	۱۰	۶۲۵۹	۶۲۶۹	۶۲۹۳	آذربایجان شرقی
۵۹	.	۳۳۹	۳۹۸	۳۵	۲	۳۶۳۳	۳۶۷۰	۴۰۶۸	آذربایجان غربی
.	.	۱۳۶	۱۳۶	.	.	۱۶۰۰	۱۶۰۰	۱۷۳۶	اردبیل
.	.	۱۴۹	۱۴۹	۴۰	۴۰۵	۹۶۹۴	۱۰۱۳۹	۱۰۲۸۸	اصفهان
۴۰۸	.	۱۲۳	۵۳۱	.	۲۰۶	۴۷۱۶	۴۹۲۲	۵۴۵۳	البرز
.	.	۴۲	۴۲	.	.	۷۰۸	۷۰۸	۷۵۰	ایلام
.	.	۱۲۲	۱۲۲	۱	۶	۱۲۶۷	۱۲۷۴	۱۳۹۶	بوشهر
.	.	۵۹۴	۵۹۴	۱۸۰۵	.	۲۰۷۸۱	۲۲۵۸۶	۲۳۱۸۰	تهران
.	.	۵۸۹	۵۸۹	۲	.	۵۰۵۵	۵۰۵۷	۵۶۴۶	تهران (به جز شهر تهران)
.	.	۵	۵	۱۸۰۳	.	۱۵۷۲۶	۱۷۵۲۹	۱۷۵۳۴	شهر تهران
.	.	۲۴	۲۴	۳	.	۶۱۲	۶۱۵	۶۳۹	چهارمحال و بختیاری
.	.	۵۳	۵۳	۱۹	۵۶	۶۶۸	۷۴۳	۷۹۶	خراسان جنوبی
۱	.	۵۱۱	۵۱۲	۶۹	۸	۱۹۸۶۶	۱۹۹۴۳	۲۰۴۵۵	خراسان رضوی
.	.	۵۳	۵۳	.	۲	۱۳۵۸	۱۳۶۰	۱۴۱۳	خراسان شمالی
.	.	۸۷۴	۸۷۴	۶	۳۳	۴۹۱۶	۴۹۵۵	۵۸۲۹	خوزستان
.	.	۴۴	۴۴	.	.	۱۶۴۲	۱۶۴۲	۱۶۸۶	زنجان
.	.	۳۷	۳۷	۲	.	۸۵۹	۸۶۱	۸۹۸	سمنان
.	.	۴۹	۴۹	.	۳۳۵	۱۵۸۹	۱۹۲۴	۱۹۷۳	سیستان و بلوچستان
۱	.	۲۳۵	۲۳۶	۶	۳۴	۶۷۵۹	۶۷۹۹	۷۰۳۵	فارس
.	.	۲۰	۲۰	.	۴۶۴	۲۱۰۲	۲۵۶۶	۲۵۸۶	قزوین
.	.	۴	۴	۱۲	۱۲	۲۰۷۱	۲۰۹۵	۲۰۹۹	قم
.	.	۵۸	۵۸	۱	۲	۱۵۷۸	۱۵۸۱	۱۶۳۹	کردستان
.	.	۵۵۳	۵۵۳	.	۲	۳۷۴۶	۳۷۴۸	۴۳۰۱	کرمان
.	.	۵۱	۵۱	.	۳	۱۸۲۴	۱۸۲۷	۱۸۷۸	کرمانشاه
.	.	۱۱۷	۱۱۷	.	۴	۶۴۷	۶۵۱	۷۶۸	کهگیلویه و بویراحمد
۱	۱	۳۲۵	۳۲۷	۸	۱۳	۲۳۰۷	۲۳۲۸	۲۶۵۵	گلستان
.	.	۱۷	۱۷	.	.	۳۱۶۷	۳۱۶۷	۳۱۸۴	گیلان
.	.	۵۷	۵۷	۶	۲	۱۳۳۳	۱۳۴۱	۱۳۹۸	لرستان
.	.	۱۵۹	۱۵۹	۳	۱	۳۶۸۷	۳۶۹۱	۳۸۵۰	مازندران
.	.	۴۶	۴۶	۶	۳	۲۹۱۳	۲۹۲۲	۲۹۶۸	مرکزی
.	.	۱۶	۱۶	۱	.	۱۲۱۰	۱۲۱۱	۱۲۲۷	هرمزگان
.	.	۹	۹	۲	۳	۲۰۲۶	۲۰۳۱	۲۰۴۰	همدان
.	.	۴	۴	.	۱۹۲	۷۶۵	۹۵۷	۹۶۱	یزد

۴- تعداد پروانه و مساحت زمین در پروانه‌های احداث ساختمان برحسب وضع زمین و استان: زمستان ۱۳۹۸

ساختمان تخریبی		باغ یا مزرعه		زمین بایر		مساحت کل زمین (مترمربع)	تعداد کل پروانه	استان (نقاط شهری)
مساحت (مترمربع)	تعداد پروانه	مساحت (مترمربع)	تعداد پروانه	مساحت (مترمربع)	تعداد پروانه			
۳۱۵۴۹۱۶	۱۱۳۳۸	۱۴۱۱۸۶۳۲	۴۳۳۷۳	کل کشور
۲۵۱۹۱۹۵	۹۰۰۹	۲۸۸۳۴۹	۲۵۴	۱۰۶۲۹۷۵۵	۳۱۷۰۹	۱۳۴۳۷۲۹۹	۴۰۹۷۲	کل کشور (به جز شهر تهران)
۱۰۹۱۹۷	۳۴۶	۶۵۲۱	۹	۳۸۳۱۴۶	۱۳۰۱	۴۹۸۸۶۴	۱۶۵۶	آذربایجان شرقی
۸۲۱۵۱	۳۲۷	۸۳۶۳	۲	۲۹۹۴۵۲	۱۴۸۷	۳۸۹۹۶۶	۱۸۱۶	آذربایجان غربی
۲۱۵۰۷	۸۵	۲۵۳۹	۲	۱۷۲۷۸۵	۶۹۰	۱۹۶۸۳۱	۷۷۷	اردبیل
۱۹۷۹۴۳	۷۷۹	۳۳۶۶۶	۲۹	۱۱۹۸۹۵۶	۳۴۹۹	۱۴۳۰۵۶۵	۴۳۰۷	اصفهان
۱۱۳۰۹۵	۲۵۸	۲۰۸۳۶	۱۴	۱۱۲۶۳۷۸	۸۹۶	۱۲۶۰۳۰۹	۱۱۶۸	البرز
۲۰۰۱۸	۸۹	.	.	۷۷۲۵۶	۳۵۴	۹۷۲۷۴	۴۴۳	ایلام
۳۵۱۳۶	۱۲۱	۵۲۴	۱	۲۲۰۱۳۴	۷۲۱	۲۵۵۷۹۴	۸۴۳	بوشهر
۸۱۵۲۰۳	۲۶۹۴	۱۴۲۵۸۶۷	۴۰۷۵	تهران
۱۷۹۴۸۲	۳۶۵	۳۲۵۲۱	۲۱	۵۳۲۵۳۱	۱۲۸۸	۷۴۴۵۳۴	۱۶۷۴	تهران (به جز شهر تهران)
۶۳۵۷۲۱	۲۳۲۹	۶۸۱۳۳۳	۲۴۰۱	شهر تهران
۱۱۳۶۶	۵۳	۲۰۷	۱	۸۸۳۶۹	۳۱۳	۹۹۹۴۲	۳۶۷	چهارمحال و بختیاری
۱۳۱۰۳	۴۹	۷۳۲۹	۶	۲۰۴۱۶۷	۵۱۸	۲۲۴۵۹۹	۵۷۳	خراسان جنوبی
۷۸۴۶۰۸	۲۹۶۶	۳۰۷۷	۵	۶۰۲۵۶۱	۲۴۲۶	۱۳۹۰۲۴۶	۵۲۹۷	خراسان رضوی
۵۴۷۴	۲۳	.	.	۳۷۰۷۰۱	۶۷۱	۳۷۶۱۷۵	۶۹۴	خراسان شمالی
۱۸۳۳۴۴	۷۶۴	۲۴۲	۱	۴۲۰۳۰۸	۱۸۶۴	۶۰۳۸۹۴	۲۶۲۹	خوزستان
۳۳۱۹۵	۱۳۵	۱۰۷۹	۱	۱۵۹۸۱۱	۷۷۳	۱۹۴۰۸۵	۹۰۹	زنجان
۱۵۳۵۰	۲۷	۲۶۹۱۳	۱۱	۹۵۳۶۳	۳۸۲	۱۳۷۶۲۶	۴۲۰	سمنان
۱۵۱۰۷	۵۲	۴۰۸۹	۴	۳۲۵۷۳۹	۸۳۲	۳۴۴۹۳۵	۸۸۸	سیستان و بلوچستان
۱۴۴۸۷۴	۴۳۳	۵۵۴۱۸	۴۷	۸۴۹۸۶۶	۲۵۰۹	۱۰۵۰۱۵۸	۲۹۸۹	فارس
۳۶۰۳۷	۱۷۴	۱۲۹۳	۱	۱۵۶۷۳۶	۵۳۲	۱۹۴۰۶۶	۷۰۷	قزوین
۲۱۱۵۷	۱۰۰	.	.	۱۵۲۹۴۳	۶۵۳	۱۷۴۱۰۰	۷۵۳	قم
۲۶۵۹۸	۱۴۶	۴۱۰۸	۲	۲۵۱۱۶۰	۶۰۴	۲۸۱۸۶۶	۷۵۲	کردستان
۳۵۲۳۲	۱۲۳	۷۶۸۱	۲۵	۸۱۲۸۷۸	۲۷۰۱	۸۵۵۷۹۱	۲۸۴۹	کرمان
۵۵۴۷۳	۲۶۹	۴۱۶۵	۱	۱۰۴۷۳۸	۵۱۸	۱۶۴۳۷۶	۷۸۸	کرمانشاه
۱۷۱۶۳	۵۶	۱۳۳۴	۳	۳۰۷۴۵۰	۵۲۶	۳۲۵۹۴۷	۵۸۵	کهگیلویه و بویراحمد
۵۸۹۷۹	۱۶۶	.	.	۲۱۴۰۷۲	۷۰۶	۲۷۳۰۵۱	۸۷۲	گلستان
۳۷۸۱۸	۱۶۴	۴۴۸۳	۳	۳۰۱۷۶۰	۹۸۱	۳۴۴۰۶۱	۱۱۴۸	گیلان
۱۸۸۱۲	۹۰	.	.	۱۳۱۹۷۲	۶۷۶	۱۵۰۷۸۴	۷۶۶	لرستان
۵۸۴۸۵	۱۶۴	۵۴۰۰	۴	۴۷۵۹۶۶	۱۱۰۵	۵۳۹۸۵۱	۱۲۷۳	مازندران
۹۴۷۸۵	۳۲۴	۶۶۱۴	۷	۱۶۳۷۵۸	۶۳۹	۲۶۵۱۵۷	۹۷۰	مرکزی
۸۶۲۶	۳۰	۱۳۲۱۵	۷	۱۴۰۰۹۴	۴۶۴	۱۶۱۹۳۵	۵۰۱	هرمزگان
۷۰۹۹۶	۲۹۰	۲۷۸۰	۲	۱۳۰۳۵۰	۵۸۳	۲۰۴۱۲۶	۸۷۵	همدان
۱۴۰۸۴	۴۱	۳۳۹۵۲	۴۵	۱۵۸۳۵۵	۴۹۷	۲۰۶۳۹۱	۵۸۳	یزد

۵- تعداد پروانه‌های احداث ساختمان برحسب تعداد طبقات ساختمان و استان: زمستان ۱۳۹۸

استان (نقاط شهری)	جمع	۱ طبقه	۲ طبقه	۳ طبقه	۴ طبقه	۵ طبقه و بیش‌تر
کل کشور.....	۴۳۳۷۳	۱۲۶۲۴	۱۰۶۰۰	۶۰۳۵	۳۷۲۳	۱۰۳۹۱
کل کشور (به جز شهر تهران).....	۴۰۹۷۲	۱۲۶۱۷	۱۰۵۸۶	۶۰۱۶	۳۶۴۱	۸۱۱۲
آذربایجان شرقی.....	۱۶۵۶	۲۶۰	۳۳۱	۳۰۳	۲۲۰	۵۴۲
آذربایجان غربی.....	۱۸۱۶	۲۷۵	۸۰۶	۴۱۰	۱۹۲	۱۳۳
اردبیل.....	۷۷۷	۲۳۶	۲۱۷	۱۳۷	۵۱	۱۳۶
اصفهان.....	۴۳۰۷	۹۹۱	۱۶۸۹	۷۳۷	۴۱۵	۴۷۵
البرز.....	۱۱۶۸	۹۲	۲۳۵	۱۸۴	۱۰۵	۵۵۲
ایلام.....	۴۴۳	۲۱۱	۱۰۴	۶۰	۲۴	۴۴
بوشهر.....	۸۴۳	۴۵۲	۱۹۰	۸۳	۹۶	۲۲
تهران.....	۴۰۷۵	۱۰۸	۲۴۸	۴۶۹	۴۹۹	۲۷۵۱
تهران (به جز شهر تهران).....	۱۶۷۴	۱۰۱	۲۳۴	۴۵۰	۴۱۷	۴۷۲
شهر تهران.....	۲۴۰۱	۷	۱۴	۱۹	۸۲	۲۲۷۹
چهارمحال و بختیاری.....	۳۶۷	۱۱۳	۱۵۱	۶۸	۲۵	۱۰
خراسان جنوبی.....	۵۷۳	۳۷۳	۱۲۶	۳۶	۱۴	۲۴
خراسان رضوی.....	۵۳۹۷	۹۲۹	۸۹۲	۴۳۲	۴۰۳	۲۷۴۱
خراسان شمالی.....	۶۹۴	۲۱۵	۱۳۴	۱۶۶	۱۰۶	۷۳
خوزستان.....	۲۶۲۹	۱۲۹۱	۸۳۱	۲۰۴	۷۲	۲۳۱
زنجان.....	۹۰۹	۲۰۹	۲۵۷	۲۰۶	۱۰۵	۱۳۲
سمنان.....	۴۲۰	۱۴۹	۱۳۵	۴۹	۳۷	۵۰
سیستان و بلوچستان.....	۸۸۸	۴۸۴	۱۸۴	۱۱۰	۴۹	۶۱
فارس.....	۲۹۸۹	۱۳۳۹	۷۰۳	۳۳۳	۱۶۷	۴۴۷
قزوین.....	۷۰۷	۹۶	۱۰۷	۱۲۵	۱۶۷	۲۱۲
قم.....	۷۵۳	۱۱۲	۲۵۲	۹۷	۱۱۸	۱۷۴
کردستان.....	۷۵۲	۸۱	۲۳۲	۲۱۸	۱۰۷	۱۱۴
کرمان.....	۲۸۴۹	۲۲۳۷	۳۸۳	۱۱۹	۴۵	۶۵
کرمانشاه.....	۷۸۸	۱۳۵	۲۰۲	۲۳۰	۷۴	۱۴۷
کهگیلویه و بویراحمد.....	۵۸۵	۴۳۸	۸۶	۳۷	۱۴	۱۰
گلستان.....	۸۷۲	۲۸۵	۲۳۰	۱۲۶	۷۵	۱۵۶
گیلان.....	۱۱۴۸	۱۷۵	۴۱۱	۲۱۰	۱۶۸	۱۸۴
لرستان.....	۷۶۶	۱۸۷	۲۹۴	۱۵۸	۶۸	۵۹
مازندران.....	۱۲۷۳	۲۳۴	۳۵۰	۲۷۷	۱۵۲	۲۶۰
مرکزی.....	۹۷۰	۲۲۶	۲۵۵	۱۴۱	۵۶	۲۹۲
هرمزگان.....	۵۰۱	۲۴۸	۹۳	۳۳	۳۰	۹۷
همدان.....	۸۷۵	۲۳۲	۲۶۵	۱۳۸	۵۲	۱۸۸
یزد.....	۵۸۳	۲۱۱	۲۰۷	۱۳۹	۱۷	۹

۶- تعداد پروانه‌های احداث ساختمان برحسب نوع اسکلت و مصالح عمده‌ی به‌کار رفته در ساختمان و استان: زمستان ۱۳۹۸

استان (نقاط شهری)	کل	فلزی	بتون‌آرمه	سایر			
				جمع	آجر و آهن	آجر و چوب	بلوک سیمانی
کل کشور	۴۳۳۷۳	۱۱۱۷۴	۲۷۲۳۳	۷۲۶۶	۶۱۱۳	۱۳	۳۶۹
کل کشور (به‌جز شهر تهران)	۴۰۹۷۲	۸۴۰۶	۲۵۳۰۵	۷۲۶۱	۶۸۷۹	۱۳	۳۶۹
آذربایجان شرقی	۱۶۵۶	۴۹	۱۵۴۸	۵۹	۵۶	۰	۳
آذربایجان غربی	۱۸۱۶	۱۷۷	۱۴۰۸	۲۳۱	۲۲۸	۰	۳
اردبیل	۷۷۷	۱۰۴	۶۰۸	۶۵	۶۵	۰	۰
اصفهان	۴۳۰۷	۱۵۹	۴۰۴۴	۱۰۴	۱۰۴	۰	۰
البرز	۱۱۶۸	۱۰۳	۱۰۶۴	۱	۱	۰	۰
ایلام	۴۴۳	۱۰	۱۷۱	۲۶۲	۲۶۲	۰	۰
بوشهر	۸۴۳	۶	۴۳۶	۴۰۱	۱۵۸	۲	۲۴۱
تهران	۴۰۷۵	۷۶۵	۳۲۹۹	۱۱	۱۰	۰	۰
تهران (به‌جز شهر تهران)	۱۶۷۴	۲۹۷	۱۳۷۱	۶	۶	۰	۰
شهر تهران	۲۴۰۱	۴۶۸	۱۹۲۸	۵	۴	۰	۰
چهارمحال و بختیاری	۳۶۷	۳	۲۹۷	۶۷	۶۷	۰	۰
خراسان جنوبی	۵۷۳	۴۴۲	۸۵	۴۶	۳۰	۰	۱۶
خراسان رضوی	۵۳۹۷	۴۹۴۵	۴۰۰	۵۲	۵۲	۰	۰
خراسان شمالی	۶۹۴	۳۴	۶۵۲	۸	۸	۰	۰
خوزستان	۲۶۲۹	۱۳۰	۹۲۶	۱۵۷۳	۱۵۳۸	۴	۳۱
زنجان	۹۰۹	۴۳	۷۷۳	۹۳	۹۲	۱	۰
سمنان	۴۲۰	۱	۴۱۵	۴	۴	۰	۰
سیستان و بلوچستان	۸۸۸	۳۸	۶۳۲	۲۱۸	۲۱۶	۰	۲
فارس	۲۹۸۹	۶۸	۱۱۱۱	۱۸۱۰	۱۸۰۴	۰	۶
قزوین	۷۰۷	۶۳	۶۴۴	۰	۰	۰	۰
قم	۷۵۳	۶۹	۶۴۹	۳۵	۳۵	۰	۰
کردستان	۷۵۲	۷۶	۵۷۷	۹۹	۹۷	۲	۰
کرمان	۲۸۴۹	۱۸۴	۱۶۸۰	۹۸۵	۹۸۵	۰	۰
کرمانشاه	۷۸۸	۳۶۱	۳۶۴	۶۳	۶۳	۰	۰
کهگیلویه و بویراحمد	۵۸۵	۶۱	۱۱۱	۴۱۳	۳۹۸	۲	۱۳
گلستان	۸۷۲	۶	۸۶۶	۰	۰	۰	۰
گیلان	۱۱۴۸	۱۱	۱۱۲۸	۹	۰	۲	۷
لرستان	۷۶۶	۵۷۴	۱۸۶	۶	۶	۰	۰
مازندران	۱۲۷۳	۲۳	۱۲۵۰	۰	۰	۰	۰
مرکزی	۹۷۰	۲۰۰	۷۵۸	۱۲	۱۱	۰	۱
هرمزگان	۵۰۱	۰	۳۵۱	۱۵۰	۱۰۷	۰	۴۳
همدان	۸۷۵	۱۵۱	۶۰۳	۱۲۱	۱۲۱	۰	۰
یزد	۵۸۳	۱۸	۱۹۷	۳۶۸	۳۶۵	۰	۳

۷- تعداد پروانه‌های احداث ساختمان برحسب مورد استفاده‌ی ساختمان و استان: زمستان ۱۳۹۸

استان (نقاط شهری)	جمع	مسکونی	مسکونی و کارگاه توام	بازرگانی	صنعتی	آموزشی	بهداشتی یا درمانی	سایر
کل کشور	۴۳۳۷۳	۳۷۰۹۹	۳۲۴۸	۲۴۵۴	۴۱۶	۳۳	۲۴	۹۹
کل کشور (به جز شهر تهران).....	۴۰۹۷۲	۳۵۰۰۴	۳۰۰۴	۲۴۰۳	۴۱۲	۳۲	۲۴	۹۳
آذربایجان شرقی	۱۶۵۶	۱۳۲۰	۱۶۹	۱۴۵	۱۹	۱	۲	۰
آذربایجان غربی.....	۱۸۱۶	۱۴۹۵	۲۵۳	۶۷	۱	۰	۰	۰
اردبیل	۷۷۷	۶۱۳	۱۰۵	۵۲	۳	۲	۰	۲
اصفهان.....	۴۳۰۷	۳۷۱۷	۱۳۸	۳۴۶	۸۸	۴	۵	۹
البرز.....	۱۱۶۸	۱۰۲۴	۵۶	۳۰	۲۳	۱	۰	۳۴
ایلام.....	۴۴۳	۳۸۴	۳۹	۱۷	۰	۰	۰	۳
بوشهر.....	۸۴۳	۷۳۶	۴۸	۵۶	۰	۲	۰	۱
تهران.....	۴۰۷۵	۳۴۸۱	۳۷۴	۱۴۲	۵۵	۳	۳	۱۷
تهران (به جز شهر تهران)....	۱۶۷۴	۱۳۸۶	۱۳۰	۹۱	۵۱	۲	۳	۱۱
شهر تهران.....	۲۴۰۱	۲۰۹۵	۲۴۴	۵۱	۴	۱	۰	۶
چهارمحال و بختیاری.....	۳۶۷	۳۱۳	۲۷	۱۵	۷	۱	۱	۳
خراسان جنوبی	۵۷۳	۴۹۰	۱۰	۶۳	۹	۰	۰	۱
خراسان رضوی.....	۵۳۹۷	۴۶۹۰	۴۲۶	۲۳۳	۴۴	۰	۲	۲
خراسان شمالی	۶۹۴	۵۸۲	۷۹	۲۸	۰	۰	۰	۵
خوزستان.....	۲۶۲۹	۲۲۲۷	۱۷۲	۲۰۵	۱۸	۲	۳	۲
زنجان.....	۹۰۹	۷۲۴	۱۱۸	۴۳	۲۲	۰	۱	۱
سمنان.....	۴۲۰	۳۵۱	۲۳	۳۸	۷	۰	۰	۱
سیستان و بلوچستان.....	۸۸۸	۸۰۶	۴۷	۳۲	۱	۲	۰	۰
فارس.....	۲۹۸۹	۲۶۷۳	۱۵۱	۱۴۱	۱۳	۰	۳	۸
قزوین	۷۰۷	۵۸۹	۶۴	۳۸	۱۳	۰	۰	۳
قم.....	۷۵۳	۵۷۰	۱۲۴	۴۷	۱۱	۰	۱	۰
کردستان.....	۷۵۲	۶۷۲	۵۵	۱۷	۶	۰	۰	۲
کرمان.....	۲۸۴۹	۲۵۶۵	۱۰۳	۱۶۵	۱۱	۴	۱	۰
کرمانشاه.....	۷۸۸	۶۹۵	۵۰	۳۷	۳	۱	۰	۲
کهگیلویه و بویراحمد.....	۵۸۵	۴۹۶	۱۹	۶۹	۱	۰	۰	۰
گلستان.....	۸۷۲	۷۱۸	۱۲۰	۲۹	۰	۵	۰	۰
گیلان.....	۱۱۴۸	۹۷۰	۱۲۶	۵۱	۰	۰	۰	۱
لرستان.....	۷۶۶	۶۵۹	۴۹	۵۵	۲	۱	۰	۰
مازندران.....	۱۲۷۳	۱۱۲۶	۸۷	۴۸	۵	۴	۲	۱
مرکزی.....	۹۷۰	۸۱۶	۹۴	۵۰	۱۰	۰	۰	۰
هرمزگان.....	۵۰۱	۴۱۲	۵۰	۳۸	۱	۰	۰	۰
همدان.....	۸۷۵	۶۸۵	۶۶	۸۶	۳۷	۰	۰	۱
یزد.....	۵۸۳	۵۰۰	۶	۷۱	۶	۰	۰	۰

۸- مساحت زمین در پروانه‌های احداث ساختمان بر حسب مورد استفاده‌ی ساختمان و استان: زمستان ۱۳۹۸ (مترمربع)

استان (نقاط شهری)	جمع	مسکونی	مسکونی و کارگاه توأم	بازرگانی	صنعتی	آموزشی	بهداشتی یا درمانی	سایر
کل کشور.....	۱۴۱۸۶۳۲	۱۰۰۰۰۱۷۵	۸۸۰۳۸۶	۱۲۹۵۸۰۳	۱۳۵۱۴۰۰	۱۳۲۱۵۴	۲۶۲۷۶۵	۱۹۵۲۴۹
کل کشور (به جز شهر تهران).....	۱۳۴۳۷۲۹۹	۹۴۳۴۰۳۵	۸۰۳۲۰۹	۱۲۷۴۹۰۵	۱۳۴۳۱۵۶	۱۲۷۱۵۴	۲۶۲۷۶۵	۱۹۲۰۷۵
آذربایجان شرقی.....	۴۹۸۸۶۴	۳۶۰۶۴۸	۴۰۱۷۶	۴۱۹۰۶	۴۸۵۹۱	۲۵۱	۷۲۹۲	.
آذربایجان غربی.....	۳۸۹۹۶۶	۳۰۲۱۴۶	۵۱۵۸۸	۲۲۸۸۲	۱۳۳۵۰	.	.	.
اردبیل.....	۱۹۶۸۳۱	۱۳۱۷۹۲	۲۱۶۴۱	۲۱۷۳۶	۳۶۰	۲۱۱۲۸	.	۱۷۴
اصفهان.....	۱۴۳۰۵۶۵	۹۴۶۷۱۹	۴۵۰۵۰	۱۱۰۲۲۵	۱۰۰۲۹۰	۸۸۹	۲۰۰۹۰۲	۲۶۴۹۰
البرز.....	۱۲۶۰۳۰۹	۳۹۴۵۷۴	۱۴۶۵۶	۸۲۱۰	۷۸۸۵۴۹	۲۹۲۴	.	۵۱۳۹۶
ایلام.....	۹۷۲۷۴	۸۱۶۸۰	۷۷۸۱	۴۱۷۵	.	.	.	۳۶۳۸
بوشهر.....	۲۵۵۷۹۴	۲۰۲۶۲۱	۱۲۴۲۰	۱۷۷۴۶	.	۲۲۶۱۷	.	۳۹۰
تهران.....	۱۴۲۵۸۶۷	۹۷۹۱۵۴	۱۱۲۶۷۰	۱۲۳۹۲۸	۱۴۴۳۱۷	۱۰۱۴۰	۷۴۳۰	۴۸۲۲۸
تهران (به جز شهر تهران).....	۷۴۴۵۳۴	۴۱۲۳۱۴	۳۵۴۹۳	۱۰۳۰۳۰	۱۳۶۰۷۳	۵۱۴۰	۷۴۳۰	۴۵۰۵۴
شهر تهران.....	۶۸۱۳۳۳	۵۶۶۸۴۰	۷۷۱۷۷	۲۰۸۹۸	۸۲۴۴	۵۰۰۰	.	۳۱۷۴
چهارمحال و بختیاری.....	۹۹۹۴۲	۷۰۱۰۴	۴۸۸۹	۱۵۳۰۸	۲۵۹۰	۴۷۵۰	۳۸۹	۱۹۱۲
خراسان جنوبی.....	۲۲۴۵۹۹	۱۳۴۰۵۶	۲۵۹۱	۸۳۹۶۵	۱۸۲۸	.	.	۲۱۵۹
خراسان رضوی.....	۱۳۹۰۲۴۶	۱۱۵۶۵۰۱	۱۱۹۷۲۳	۹۰۷۵۱	۱۷۰۲۲	.	۴۹۷۵	۱۲۷۴
خراسان شمالی.....	۳۷۶۱۷۵	۳۳۸۸۸۰	۲۸۸۵۴	۴۳۴۸	.	.	.	۴۰۹۳
خوزستان.....	۶۰۳۸۹۴	۵۰۳۲۳۱	۴۱۸۹۷	۴۸۶۱۴	۵۱۵۲	۱۶۵۲	۶۱۴	۲۷۳۴
زنجان.....	۱۹۴۰۸۵	۱۴۸۵۹۴	۲۴۹۵۳	۶۰۸۱	۶۴۵۷	.	۵۸۱۰	۲۱۹۰
سمنان.....	۱۳۷۶۲۶	۱۰۵۵۲۰	۴۹۴۳	۱۵۴۹۵	۱۱۵۴۲	.	.	۱۲۶
سیستان و بلوچستان.....	۳۴۴۹۳۵	۲۵۱۳۲۵	۱۲۴۵۱	۳۱۶۹۰	۳۷۵	۴۹۰۹۴	.	.
فارس.....	۱۰۵۰۱۵۸	۸۲۳۹۱۷	۵۰۴۸۳	۶۰۰۵۲	۸۳۴۹۳	.	۵۳۴۱	۲۶۸۷۲
قزوین.....	۱۹۴۰۶۶	۱۳۴۰۹۲	۱۶۰۷۷	۸۴۱۴	۲۱۷۸۱	.	.	۱۳۷۰۲
قم.....	۱۷۴۱۰۰	۱۰۸۹۸۴	۳۰۷۲۱	۲۱۲۵۱	۱۲۸۷۹	.	۲۶۵	.
کردستان.....	۲۸۱۸۶۶	۱۲۷۶۹۱	۱۱۳۴۰	۱۳۹۸۱۷	۱۱۹۱	.	.	۱۸۲۷
کرمان.....	۸۵۵۷۹۱	۷۶۳۲۹۶	۱۸۵۹۴	۳۹۳۳۸	۳۲۵۵۲	۱۷۱۱	۳۰۰	.
کرمانشاه.....	۱۶۴۳۷۶	۱۲۷۵۱۰	۹۹۸۸	۲۰۷۷۵	۶۶۰	۱۱۵۹	.	۴۲۸۴
کهگیلویه و بویراحمد.....	۳۲۵۹۴۷	۱۱۵۸۴۰	۲۹۹۰	۲۰۶۹۹۷	۱۲۰	.	.	.
گلستان.....	۲۷۳۰۵۱	۲۱۴۶۶۰	۳۹۴۱۰	۹۵۹۸	.	۱۰۳۸۳	.	.
گیلان.....	۳۴۴۰۶۱	۲۷۶۱۱۸	۴۵۲۶۰	۲۰۱۷۴	.	.	.	۲۵۰۹
لرستان.....	۱۵۰۷۸۴	۱۲۰۷۷۷	۱۱۷۳۳	۷۴۹۴	۱۰۴۲۸	۳۵۲	.	.
مازندران.....	۵۳۹۸۵۱	۴۱۴۲۵۹	۳۱۰۹۲	۴۳۶۹۱	۱۵۵۱۸	۵۱۰۴	۲۹۴۴۷	۷۴۰
مرکزی.....	۲۶۵۱۵۷	۲۱۱۵۸۴	۳۰۰۳۶	۱۸۱۹۲	۵۳۴۵	.	.	.
هرمزگان.....	۱۶۱۹۳۵	۱۳۰۴۰۰	۱۷۵۶۴	۱۳۶۷۱	۳۰۰	.	.	.
همدان.....	۲۰۴۱۲۶	۱۵۲۳۴۹	۱۷۸۷۹	۲۶۴۹۸	۶۸۸۹	.	.	۵۱۱
یزد.....	۲۰۶۳۹۱	۱۷۲۸۵۳	۹۳۶	۱۲۷۸۱	۱۹۸۲۱	.	.	.

۹- مساحت زیربنا در پروانه‌های احداث ساختمان برحسب مورد استفاده‌ی ساختمان و استان: زمستان ۱۳۹۸ (مترمربع)

استان (نقاط شهری)	جمع	مسکونی	مسکونی و کارگاه توام	بازرگانی	صنعتی	آموزشی	بهداشتی یا درمانی	سایر
کل کشور.....	۲۲۸۰۶۵۸۹	۱۸۵۱۰۶۱۶	۲۶۸۱۵۹۳	۱۱۳۹۲۱۴	۲۴۱۶۷۱	۱۶۹۸۶	۵۵۷۸۰	۹۰۷۲۹
کل کشور (به جز شهر تهران).....	۱۹۶۹۹۸۶۱	۱۶۰۱۳۳۸۳	۲۲۷۸۸۶۵	۱۰۰۹۴۸۶	۲۳۱۱۳۵	۳۹۰۹۱	۵۵۷۸۰	۷۲۱۲۱
آذربایجان شرقی.....	۱۲۸۴۷۴۴	۱۰۶۵۷۸۰	۱۴۱۵۸۱	۴۳۱۷۷	۲۲۶۰۱	۴۴۸	۱۱۱۵۷	.
آذربایجان غربی.....	۶۴۸۸۶۰	۴۷۰۸۳۴	۱۱۱۳۲۶	۶۵۶۵۰	۱۰۵۰	.	.	.
اردبیل.....	۲۷۲۶۷۵	۱۹۴۲۳۴	۶۰۷۹۹	۱۴۴۴۳	۲۰۲	۲۴۸۱	.	۵۱۶
اصفهان.....	۱۸۱۷۶۰۳	۱۵۲۹۸۸۸	۱۳۳۱۱۹	۸۷۰۱۰	۴۱۱۹۸	۱۲۷۳	۱۴۱۲۰	۱۰۹۹۵
البرز.....	۱۰۷۴۰۷۳	۹۵۲۳۴۱	۵۳۱۴۵	۴۰۷۵	۳۲۶۱۰	۲۳۷۴	.	۲۹۵۲۸
ایلام.....	۱۳۸۳۱۶	۹۵۱۰۱	۲۶۴۹۳	۱۳۶۸۲	.	.	.	۳۰۴۰
بوشهر.....	۲۵۱۷۸۷	۱۹۰۸۷۶	۲۳۸۵۷	۳۴۵۰۷	.	۲۳۱۶	.	۲۳۱
تهران.....	۴۲۰۷۷۹۳	۳۲۳۹۱۹۶	۵۱۷۱۱۴	۳۱۶۶۰۲	۵۰۳۱۴	۵۱۷۴۰	۸۷۰۱	۲۴۱۲۶
تهران (به جز شهر تهران).....	۱۱۰۱۰۶۵	۷۴۱۹۶۳	۱۱۴۳۸۶	۱۸۶۸۷۴	۳۹۷۷۸	۳۸۴۵	۸۷۰۱	۵۵۱۸
شهر تهران.....	۳۱۰۶۷۲۸	۲۴۹۷۲۳۳	۴۰۲۷۲۸	۱۲۹۷۲۸	۱۰۵۲۶	۴۷۸۹۵	.	۱۸۶۰۸
چهارمحال و بختیاری.....	۱۰۳۷۰۷	۸۵۷۹۶	۸۹۰۹	۲۶۸۳	۱۲۹۴	۹۵۸	۳۷۱	۳۶۹۶
خراسان جنوبی.....	۱۲۴۱۲۰	۱۱۱۴۶۰	۳۰۶۰	۸۷۶۰	۷۹۰	.	.	۵۰
خراسان رضوی.....	۴۴۵۴۸۵۰	۳۸۳۴۹۲۶	۴۸۷۰۳۵	۱۱۲۰۸۲	۱۳۶۲۴	.	۲۷۱۰	۴۴۷۳
خراسان شمالی.....	۲۸۹۰۹۸	۲۲۷۵۹۴	۵۵۶۸۵	۴۲۵۸	.	.	.	۱۵۶۱
خوزستان.....	۷۸۲۹۲۲	۶۰۴۹۰۲	۱۰۹۴۸۶	۵۹۳۳۴	۴۵۳۲	۳۰۳۹	۵۷۹	۱۰۵۰
زنجان.....	۳۱۸۴۳۳	۲۴۳۰۱۷	۴۵۲۷۴	۱۲۰۶۵	۴۲۹۱	.	۱۱۸۰۰	۱۹۸۶
سمنان.....	۱۶۸۶۹۱	۱۴۳۹۶۱	۱۴۳۰۳	۸۰۳۲	۲۳۵۹	.	.	۳۶
سیستان و بلوچستان.....	۳۱۸۵۵۶	۲۷۳۹۱۸	۲۵۰۹۴	۸۶۷۷	۳۷	۱۰۸۳۰	.	.
فارس.....	۱۳۵۳۸۶۵	۱۱۰۵۲۵۳	۱۶۵۱۰۵	۵۳۵۳۴	۲۱۷۳۱	.	۴۶۷۰	۳۵۷۲
قزوین.....	۴۲۵۹۲۷	۳۶۶۰۵۲	۴۳۹۰۰	۵۲۶۲	۱۰۰۶۰	.	.	۶۵۳
قم.....	۳۷۹۰۶۷	۲۲۲۵۰۹	۱۲۰۳۰۴	۲۸۹۸۳	۶۷۵۸	.	۵۱۳	.
کردستان.....	۲۹۳۹۱۶	۲۵۲۵۰۶	۳۰۵۰۵	۸۶۷۴	۸۴۸	.	.	۱۳۸۳
کرمان.....	۵۶۶۲۳۶	۵۰۶۴۵۲	۲۴۰۴۱	۳۱۶۲۵	۳۱۲۰	۸۷۸	۱۲۰	.
کرمانشاه.....	۳۳۲۷۷۳	۲۵۱۱۶۳	۲۵۷۹۱	۵۳۰۸۲	۵۸۹	۲۰۲۹	.	۱۱۹
کهگیلویه و بویراحمد.....	۱۰۵۸۸۶	۸۹۶۲۸	۸۵۹۹	۷۵۳۹	۱۲۰	.	.	.
گلستان.....	۳۷۹۵۹۰	۲۸۶۶۴۱	۸۰۲۹۶	۷۳۵۰	.	۵۳۰۳	.	.
گیلان.....	۵۱۸۸۷۴	۴۰۱۹۳۰	۱۰۲۳۲۰	۱۲۴۵۱	.	.	.	۲۱۷۳
لرستان.....	۱۸۴۷۵۳	۱۵۵۷۱۵	۱۷۷۱۷	۱۰۶۱۴	۶۲۳	۸۴	.	.
مازندران.....	۷۵۴۳۹۴	۶۲۷۵۹۳	۷۰۴۹۴	۴۷۵۶۵	۴۰۳۵	۳۲۳۳	۱۰۳۹	۴۳۵
مرکزی.....	۴۵۱۱۲۰	۳۶۹۰۲۵	۶۵۲۷۴	۱۵۴۸۰	۱۳۴۱	.	.	.
هرمزگان.....	۲۵۴۴۶۵	۱۵۹۹۶۹	۷۳۷۷۸	۲۰۴۱۶	۳۰۲	.	.	.
همدان.....	۳۵۸۹۱۷	۲۸۷۳۱۴	۳۵۲۷۴	۲۵۸۴۱	۹۳۸۲	.	.	۱۱۰۶
یزد.....	۱۹۰۵۷۸	۱۶۵۰۴۲	۱۹۱۵	۱۵۷۶۱	۷۸۶۰	.	.	.

۱۰- تعداد واحد مسکونی تعیین شده در پروانه‌های احداث ساختمان برحسب مورد استفاده‌ی ساختمان و استان: زمستان ۱۳۹۸

استان (نقاط شهری)	جمع	مسکونی	مسکونی و کارگاه توام	بازرگانی	صنعتی	آموزشی	بهداشتی یا درمانی	سایر
کل کشور.....	۱۳۰۱۳۶	۱۰۷۱۴۱	۱۲۷۸۴	۱۶۱	۱۷	۷	۲	۱۴
کل کشور (به جز شهر تهران).....	۱۰۲۵۹۷	۹۱۷۳۵	۱۰۶۶۱	۱۶۱	۱۷	۷	۲	۱۴
آذربایجان شرقی.....	۶۲۶۹	۵۶۵۶	۶۰۷	۵	۱	۰	۰	۰
آذربایجان غربی.....	۳۶۷۰	۳۱۰۲	۵۵۸	۱۰	۰	۰	۰	۰
اردبیل.....	۱۶۰۰	۱۳۱۱	۲۸۳	۵	۰	۰	۰	۱
اصفهان.....	۱۰۱۳۹	۹۵۲۴	۵۸۸	۲۲	۴	۰	۱	۰
البرز.....	۴۹۲۲	۴۶۶۷	۲۴۱	۷	۲	۱	۰	۴
ایلام.....	۷۰۸	۵۹۴	۱۱۴	۰	۰	۰	۰	۰
بوشهر.....	۱۲۷۴	۱۱۴۲	۱۳۰	۰	۰	۱	۰	۱
تهران.....	۲۲۵۸۶	۱۹۸۶۹	۲۷۱۰	۶	۰	۰	۰	۱
تهران (به جز شهر تهران).....	۵۰۵۷	۴۴۶۳	۵۸۷	۶	۰	۰	۰	۱
شهر تهران.....	۱۷۵۲۹	۱۵۴۰۶	۲۱۲۳	۰	۰	۰	۰	۰
چهارمحال و بختیاری.....	۶۱۵	۵۶۷	۴۲	۴	۰	۲	۰	۰
خراسان جنوبی.....	۷۴۳	۷۲۵	۱۴	۴	۰	۰	۰	۰
خراسان رضوی.....	۱۹۹۴۳	۱۷۸۹۷	۲۰۴۳	۱	۲	۰	۰	۰
خراسان شمالی.....	۱۳۶۰	۱۱۷۴	۱۸۳	۳	۰	۰	۰	۰
خوزستان.....	۴۹۵۵	۴۳۴۹	۵۷۱	۳۲	۲	۰	۰	۱
زنجان.....	۱۶۴۲	۱۴۲۳	۲۱۴	۵	۰	۰	۰	۰
سمنان.....	۸۶۱	۸۰۲	۵۸	۱	۰	۰	۰	۰
سیستان و بلوچستان.....	۱۹۲۴	۱۷۷۱	۱۵۱	۱	۱	۰	۰	۰
فارس.....	۶۷۹۹	۶۰۸۸	۷۰۱	۶	۰	۰	۱	۳
قزوین.....	۲۵۶۶	۲۳۴۱	۲۲۵	۰	۰	۰	۰	۰
قم.....	۲۰۹۵	۱۴۲۷	۶۶۷	۱	۰	۰	۰	۰
کردستان.....	۱۵۸۱	۱۴۴۳	۱۳۰	۴	۲	۰	۰	۲
کرمان.....	۳۷۴۸	۳۵۸۹	۱۵۹	۰	۰	۰	۰	۰
کرمانشاه.....	۱۸۲۷	۱۷۰۴	۱۱۹	۴	۰	۰	۰	۰
کهگیلویه و بویراحمد.....	۶۵۱	۶۱۲	۳۹	۰	۰	۰	۰	۰
گلستان.....	۲۳۲۸	۱۸۹۴	۴۳۳	۱	۰	۰	۰	۰
گیلان.....	۳۱۶۷	۲۶۵۳	۵۱۰	۳	۰	۰	۰	۱
لرستان.....	۱۳۴۱	۱۲۴۴	۹۰	۶	۰	۱	۰	۰
مازندران.....	۳۶۹۱	۳۳۳۵	۳۴۳	۹	۲	۲	۰	۰
مرکزی.....	۲۹۲۲	۲۵۳۷	۳۸۴	۱	۰	۰	۰	۰
هرمزگان.....	۱۲۱۱	۸۹۸	۲۹۵	۱۷	۱	۰	۰	۰
همدان.....	۲۰۳۱	۱۸۵۵	۱۷۵	۱	۰	۰	۰	۰
یزد.....	۹۵۷	۹۴۸	۷	۲	۰	۰	۰	۰

۱۱- تعداد پروانه‌های احداث ساختمان مسکونی برحسب مساحت زمین و استان: زمستان ۱۳۹۸

استان (نقاط شهری)	جمع	۱۰۰ مترمربع و کمتر	۱۰۱-۱۵۰ مترمربع	۱۵۱-۲۰۰ مترمربع	۲۰۱-۲۵۰ مترمربع	۲۵۱-۳۰۰ مترمربع	۳۰۱-۵۰۰ مترمربع	۵۰۱ مترمربع و بیش‌تر
کل کشور	۳۷۰۹۹	۱۵۷۴	۴۶۴۲	۱۰۶۱۳	۱۲۸۱	۴۹۹۳	۵۱۳۳	۱۱۶۳
کل کشور (به جز شهر تهران).....	۳۵۰۰۴	۱۳۴۷	۴۲۵۴	۱۰۲۵۵	۷۹۲۲	۴۷۳۱	۴۷۶۰	۱۷۳۵
آذربایجان شرقی	۱۳۲۰	۸۱	۱۲۴	۴۸۶	۳۳۵	۱۲۴	۱۲۵	۴۵
آذربایجان غربی	۱۴۹۵	۱۲۷	۲۷۸	۵۵۲	۳۱۶	۱۲۸	۷۷	۱۷
اردبیل	۶۱۳	۶۹	۱۲۰	۲۱۹	۱۰۶	۴۶	۳۴	۱۹
اصفهان	۳۷۱۷	۵۱	۴۲۸	۱۵۰۳	۸۴۹	۴۰۴	۳۶۶	۱۱۶
البرز	۱۰۲۴	۴۹	۱۲۵	۲۲۰	۱۴۹	۱۰۳	۱۹۹	۱۷۹
ایلام	۳۸۴	۸	۳۵	۱۸۲	۸۴	۴۱	۳۰	۴
بوشهر	۷۳۶	۴	۱۳	۱۶۹	۲۵۴	۱۴۵	۱۱۷	۳۴
تهران	۳۴۸۱	۳۴۰	۶۳۲	۸۱۷	۵۷۲	۳۷۲	۵۱۱	۲۳۷
تهران (به جز شهر تهران).....	۱۳۸۶	۱۱۳	۲۴۴	۴۵۹	۲۱۳	۱۱۰	۱۳۸	۱۰۹
شهر تهران	۲۰۹۵	۲۲۷	۳۸۸	۳۵۸	۳۵۹	۲۶۲	۳۷۳	۱۲۸
چهارمحال و بختیاری	۳۱۳	۴	۵۵	۱۲۴	۷۷	۳۰	۲۰	۳
خراسان جنوبی	۴۹۰	۲	۱۵	۱۰۸	۱۵۰	۱۲۰	۸۰	۱۵
خراسان رضوی	۴۶۹۰	۳۱۴	۷۹۷	۹۱۲	۱۱۶۶	۶۶۱	۶۰۱	۲۳۹
خراسان شمالی	۵۸۲	۲۵	۷۶	۲۲۵	۱۳۳	۶۱	۴۹	۱۳
خوزستان	۲۲۲۷	۹۸	۳۷۸	۶۸۵	۵۰۹	۲۶۳	۲۳۳	۶۱
زنجان	۷۲۴	۴۵	۱۰۸	۳۱۱	۱۴۳	۵۸	۴۴	۱۵
سمنان	۳۵۱	۳	۲۳	۱۴۰	۶۳	۶۳	۳۷	۲۲
سیستان و بلوچستان	۸۰۶	۱۸	۶۸	۱۹۴	۱۸۹	۱۵۹	۱۲۱	۵۷
فارس	۲۶۷۳	۱۰	۷۷	۵۲۴	۷۰۰	۵۴۲	۶۱۸	۲۰۲
قزوین	۵۸۹	۲۴	۹۷	۲۸۷	۹۹	۳۸	۳۳	۱۱
قم	۵۷۰	۲۹	۲۳۶	۱۵۶	۶۳	۴۱	۳۳	۱۲
کردستان	۶۷۲	۵۹	۱۴۰	۳۴۳	۸۶	۲۶	۱۱	۷
کرمان	۲۵۶۵	۱۲	۶۵	۲۶۸	۷۶۰	۶۶۴	۶۷۲	۱۲۴
کرمانشاه	۶۹۵	۶۴	۱۶۸	۳۱۴	۸۵	۲۴	۳۴	۶
کهگیلویه و بویراحمد	۴۹۶	۶	۳۸	۱۸۰	۱۳۵	۶۹	۶۴	۴
گلستان	۷۱۸	۷	۴۷	۱۶۸	۱۵۸	۱۱۷	۱۵۰	۷۱
گیلان	۹۷۰	۲۶	۱۱۴	۲۰۰	۲۲۲	۱۵۳	۱۹۸	۵۷
لرستان	۶۵۹	۲۶	۱۱۸	۳۷۶	۸۹	۳۲	۱۶	۲
مازندران	۱۱۲۶	۸	۷۳	۱۵۰	۲۲۵	۱۸۶	۳۴۷	۱۳۷
مرکزی	۸۱۶	۲۶	۶۱	۲۹۴	۱۹۶	۹۴	۱۰۲	۴۳
هرمزگان	۴۱۲	۶	۲۷	۸۲	۸۷	۸۷	۸۴	۳۹
همدان	۶۸۵	۳۳	۸۷	۲۶۹	۱۵۲	۶۹	۵۳	۲۲
یزد	۵۰۰	۰	۱۹	۱۵۵	۱۲۹	۷۳	۷۴	۵۰

۱۲- تعداد پروانه‌های احداث ساختمان مسکونی بر حسب مساحت زیربنا و استان: زمستان ۱۳۹۸

استان (نقاط شهری)	جمع	۱۰۰ مترمربع و کمتر	۱۰۱-۱۵۰ مترمربع	۱۵۱-۲۰۰ مترمربع	۲۰۱-۲۵۰ مترمربع	۲۵۱-۳۰۰ مترمربع	۳۰۱-۵۰۰ مترمربع	۵۰۱ مترمربع و بیش‌تر
کل کشور.....	۳۷۰۹۹	۳۷۷۷	۶۲۷۱	۴۸۰۵	۳۱۱۴	۲۹۷۲	۵۸۹۹	۱۰۲۶۱
کل کشور (به جز شهر تهران).....	۳۵۰۰۴	۳۷۷۶	۶۲۷۰	۴۸۰۲	۳۰۸۲	۲۹۰۶	۵۴۲۹	۸۷۳۹
آذربایجان شرقی.....	۱۳۲۰	۳۷	۱۳۳	۱۰۰	۱۰۷	۱۲۶	۳۰۴	۵۱۳
آذربایجان غربی.....	۱۴۹۵	۲۰۷	۱۹۳	۲۰۲	۱۹۹	۲۵۵	۲۸۲	۱۵۷
اردبیل.....	۶۱۳	۱۰۳	۱۱۹	۵۸	۶۴	۵۸	۸۴	۱۲۷
اصفهان.....	۳۷۱۷	۱۸۲	۶۰۲	۴۰۳	۵۴۱	۴۹۴	۷۵۰	۷۴۵
البرز.....	۱۰۲۴	۷۴	۸۶	۵۷	۵۲	۶۷	۱۴۲	۵۴۶
ایلام.....	۳۸۴	۴۱	۱۵۰	۴۵	۲۹	۲۵	۴۶	۴۸
بوشهر.....	۷۳۶	۶۹	۲۳۳	۱۳۸	۵۵	۶۱	۸۳	۹۷
تهران.....	۳۴۸۱	۴۶	۱۲۰	۱۰۵	۱۳۶	۱۸۵	۹۰۳	۱۹۸۶
تهران (به جز شهر تهران).....	۱۳۸۶	۴۵	۱۱۹	۱۰۲	۱۰۴	۱۱۹	۴۳۳	۴۶۴
شهر تهران.....	۲۰۹۵	۱	۱	۳	۳۲	۶۶	۴۷۰	۱۵۲۲
چهارمحال و بختیاری.....	۳۱۳	۲۵	۶۶	۴۵	۵۱	۳۵	۶۶	۲۵
خراسان جنوبی.....	۴۹۰	۸۵	۱۷۰	۸۹	۳۷	۳۴	۴۲	۳۳
خراسان رضوی.....	۴۶۹۰	۵۸۸	۳۵۵	۳۷۶	۲۳۸	۱۶۳	۴۲۵	۲۵۴۵
خراسان شمالی.....	۵۸۲	۹۸	۹۳	۵۰	۴۴	۴۸	۱۴۳	۱۰۶
خوزستان.....	۲۲۲۷	۳۱۹	۷۳۹	۳۸۷	۱۷۴	۱۷۵	۲۰۰	۲۳۳
زنجان.....	۷۲۴	۸۴	۱۳۵	۹۰	۷۸	۸۳	۱۲۸	۱۲۶
سمنان.....	۳۵۱	۱۲	۸۴	۴۹	۳۶	۲۷	۵۴	۸۹
سیستان و بلوچستان.....	۸۰۶	۲۵۳	۱۲۱	۹۵	۶۰	۴۲	۱۱۹	۱۱۶
فارس.....	۲۶۷۳	۶۹	۵۴۰	۷۱۵	۲۴۲	۲۰۹	۳۴۹	۵۴۹
قزوین.....	۵۸۹	۲۲	۳۰	۵۰	۳۵	۳۹	۱۸۰	۲۳۳
قم.....	۵۷۰	۴۳	۷۰	۱۱۲	۵۰	۳۹	۱۲۰	۱۳۶
کردستان.....	۶۷۲	۲۷	۶۳	۴۷	۱۰۹	۹۴	۱۹۲	۱۴۰
کرمان.....	۲۵۶۵	۶۳۳	۸۲۶	۵۴۱	۱۵۱	۱۱۶	۱۶۴	۱۳۴
کرمانشاه.....	۶۹۵	۹۲	۹۵	۸۱	۹۴	۷۷	۱۲۱	۱۳۵
کهگیلویه و بویراحمد.....	۴۹۶	۴۴	۲۶۸	۹۰	۳۲	۱۶	۲۷	۱۹
گلستان.....	۷۱۸	۱۹۱	۹۷	۳۴	۶۱	۵۰	۱۰۷	۱۷۸
گیلان.....	۹۷۰	۸۳	۱۰۶	۲۴۱	۲۲	۴۹	۱۹۷	۲۷۲
لرستان.....	۶۵۹	۵۹	۱۷۰	۸۴	۱۲۷	۸۰	۱۰۳	۳۶
مازندران.....	۱۱۲۶	۶۰	۱۴۶	۲۰۱	۱۰۰	۹۶	۲۱۰	۳۱۳
مرکزی.....	۸۱۶	۸۳	۱۱۱	۷۳	۵۸	۷۷	۱۱۱	۳۰۳
هرمزگان.....	۴۱۲	۵۶	۱۱۳	۷۰	۱۵	۱۸	۵۹	۸۱
همدان.....	۶۸۵	۷۶	۱۰۶	۶۸	۶۲	۷۱	۱۱۲	۱۹۰
یزد.....	۵۰۰	۱۶	۱۳۱	۱۰۹	۵۵	۶۳	۷۶	۵۰

۱۳- تعداد پروانه‌های احداث ساختمان مسکونی برحسب تعداد طبقات ساختمان و استان: زمستان ۱۳۹۸

استان (نقاط شهری)	جمع	۱ طبقه	۲ طبقه	۳ طبقه	۴ طبقه	۵ طبقه و بیش‌تر
کل کشور	۳۷۰۹۹	۱۰۹۷۶	۱۹۲۹	۴۹۶۴	۳۱۶۹	۹۰۶۱
کل کشور (به جز شهر تهران)	۳۵۰۰۴	۱۰۹۷۵	۱۸۲۹	۴۹۵۸	۳۰۹۹	۷۰۴۳
آذربایجان شرقی	۱۳۲۰	۱۷۱	۲۵۰	۲۴۰	۱۹۲	۴۶۷
آذربایجان غربی	۱۴۹۵	۲۱۶	۷۰۱	۳۴۷	۱۳۹	۹۲
اردبیل	۶۱۳	۲۰۳	۱۶۱	۱۰۱	۳۶	۱۱۲
اصفهان	۳۷۱۷	۷۷۷	۱۴۹۶	۶۴۴	۳۷۷	۴۲۳
البرز	۱۰۲۴	۲۸	۲۰۸	۱۷۰	۹۳	۵۲۵
ایلام	۳۸۴	۱۹۵	۹۴	۴۷	۲۱	۲۷
بوشهر	۷۳۶	۴۱۴	۱۶۰	۷۳	۷۶	۱۳
تهران	۳۴۸۱	۵۲	۱۶۶	۴۱۶	۴۵۰	۲۳۹۷
تهران (به جز شهر تهران)	۱۳۸۶	۵۱	۱۶۶	۴۱۰	۳۸۰	۳۷۹
شهر تهران	۲۰۹۵	۱	۰	۶	۷۰	۲۰۱۸
چهارمحال و بختیاری	۳۱۳	۹۷	۱۳۲	۵۹	۱۵	۱۰
خراسان جنوبی	۴۹۰	۳۲۰	۱۰۸	۲۷	۱۳	۲۲
خراسان رضوی	۴۶۹۰	۷۸۸	۷۵۳	۳۰۵	۳۴۴	۲۵۰۰
خراسان شمالی	۵۸۲	۱۹۵	۱۰۴	۱۳۷	۹۴	۵۲
خوزستان	۲۲۲۷	۱۱۷۲	۶۹۳	۱۴۰	۴۷	۱۷۵
زنجان	۷۲۴	۱۸۵	۱۹۱	۱۵۶	۸۵	۱۰۷
سمنان	۳۵۱	۱۲۰	۱۱۳	۴۱	۳۲	۴۵
سیستان و بلوچستان	۸۰۶	۴۵۴	۱۶۰	۹۷	۴۳	۵۲
فارس	۲۶۷۳	۱۲۴۳	۶۳۴	۲۸۶	۱۴۱	۳۶۹
قزوین	۵۸۹	۶۲	۸۲	۹۹	۱۵۴	۱۹۲
قم	۵۷۰	۶۸	۲۱۴	۷۱	۱۰۲	۱۱۵
کردستان	۶۷۲	۷۰	۲۱۳	۱۹۷	۹۱	۱۰۱
کرمان	۲۵۶۵	۲۰۹۴	۲۹۴	۸۳	۳۳	۶۱
کرمانشاه	۶۹۵	۱۰۸	۱۸۱	۲۱۰	۶۳	۱۳۳
کهگیلویه و بویراحمد	۴۹۶	۳۸۵	۶۷	۲۹	۹	۶
گلستان	۷۱۸	۲۶۰	۱۷۱	۹۵	۶۵	۱۲۷
گیلان	۹۷۰	۱۵۴	۳۵۸	۱۷۰	۱۳۶	۱۵۲
لرستان	۶۵۹	۱۶۱	۲۶۱	۱۲۸	۶۱	۴۸
مازندران	۱۱۲۶	۲۰۶	۳۱۲	۲۳۹	۱۳۹	۲۳۰
مرکزی	۸۱۶	۱۸۵	۲۰۸	۱۱۷	۵۰	۲۵۶
هرمزگان	۴۱۲	۲۳۵	۷۵	۱۷	۱۴	۷۱
همدان	۶۸۵	۱۶۴	۱۹۹	۱۱۰	۴۰	۱۷۲
یزد	۵۰۰	۱۹۴	۱۷۰	۱۱۳	۱۴	۹

۱۴- تعداد پروانه‌های احداث ساختمان مسکونی برحسب نوع اسکلت و مصالح عمده‌ی به‌کار رفته در ساختمان و استان: زمستان ۱۳۹۸

استان (نقاط شهری)	کل	فلزی	بتون‌آرمه	سایر			سایر
				جمع	آجر و آهن	آجر و چوب	
کل کشور.....	۳۷۰۹۹	۷۱۹۱	۲۳۱۰۴	۶۸۰۴	۶۴۵۴	۱۱	۳۳۸
کل کشور (به‌جز شهر تهران).....	۳۵۰۰۴	۶۷۹۹	۲۱۴۰۶	۶۷۹۹	۶۴۵۰	۱۱	۳۳۸
آذربایجان شرقی.....	۱۳۲۰	۱۷	۱۲۵۱	۵۲	۵۰	۰	۲
آذربایجان غربی.....	۱۴۹۵	۱۱۶	۱۱۸۵	۱۹۴	۱۹۱	۰	۳
اردبیل.....	۶۱۳	۵۶	۴۹۲	۶۵	۶۵	۰	۰
اصفهان.....	۳۷۱۷	۷۶	۳۵۴۲	۹۹	۹۹	۰	۰
البرز.....	۱۰۲۴	۶۵	۹۵۹	۰	۰	۰	۰
ایلام.....	۳۸۴	۴	۱۳۶	۲۴۴	۲۴۴	۰	۰
بوشهر.....	۷۳۶	۱	۳۶۶	۳۶۹	۱۴۹	۲	۲۱۸
تهران.....	۳۴۸۱	۵۹۸	۲۸۷۳	۱۰	۹	۰	۰
تهران (به‌جز شهر تهران).....	۱۳۸۶	۲۰۶	۱۱۷۵	۵	۵	۰	۰
شهر تهران.....	۲۰۹۵	۳۹۲	۱۶۹۸	۵	۴	۰	۰
چهارمحال و بختیاری.....	۳۱۳	۰	۲۵۴	۵۹	۵۹	۰	۰
خراسان جنوبی.....	۴۹۰	۳۶۵	۷۹	۴۶	۳۰	۰	۱۶
خراسان رضوی.....	۴۶۹۰	۴۳۰۱	۳۴۰	۴۹	۴۹	۰	۰
خراسان شمالی.....	۵۸۲	۲۱	۵۵۴	۷	۷	۰	۰
خوزستان.....	۲۲۲۷	۴۷	۷۴۱	۱۴۳۹	۱۴۰۹	۳	۲۷
زنجان.....	۷۲۴	۲۶	۶۱۶	۸۲	۸۲	۰	۰
سمنان.....	۳۵۱	۰	۳۴۹	۲	۲	۰	۰
سیستان و بلوچستان.....	۸۰۶	۳۰	۵۷۶	۲۰۰	۱۹۸	۰	۲
فارس.....	۲۶۷۳	۴۰	۸۴۷	۱۷۸۶	۱۷۸۰	۰	۶
قزوین.....	۵۸۹	۴۲	۵۴۷	۰	۰	۰	۰
قم.....	۵۷۰	۴۷	۴۸۸	۳۵	۳۵	۰	۰
کردستان.....	۶۷۲	۶۲	۵۱۴	۹۶	۹۴	۲	۰
کرمان.....	۲۵۶۵	۱۴۵	۱۴۹۶	۹۲۴	۹۲۴	۰	۰
کرمانشاه.....	۶۹۵	۳۱۱	۳۲۲	۶۲	۶۲	۰	۰
کهگیلویه و بویراحمد.....	۴۹۶	۴۰	۹۶	۳۶۰	۳۴۵	۲	۱۳
گلستان.....	۷۱۸	۰	۷۱۸	۰	۰	۰	۰
گیلان.....	۹۷۰	۶	۹۵۵	۹	۰	۲	۷
لرستان.....	۶۵۹	۴۹۱	۱۶۳	۵	۵	۰	۰
مازندران.....	۱۱۲۶	۱۱	۱۱۱۵	۰	۰	۰	۰
مرکزی.....	۸۱۶	۱۵۶	۶۴۸	۱۲	۱۱	۰	۱
هرمزگان.....	۴۱۲	۰	۲۷۰	۱۴۲	۹۹	۰	۴۳
همدان.....	۶۸۵	۱۱۳	۴۶۶	۱۰۶	۱۰۶	۰	۰
یزد.....	۵۰۰	۴	۱۴۶	۳۵۰	۳۵۰	۰	۰

۱۵- تعداد پروانه‌های احداث ساختمان مسکونی برحسب تعداد واحد مسکونی و استان: زمستان ۱۳۹۸

استان (نقاط شهری)	جمع	۱ واحدی	۲ واحدی	۳ واحدی	۴ واحدی	۵ واحدی و بیش‌تر
کل کشور.....	۳۷۰۹۹	۱۶۱۲۲	۸۵۲۹	۳۴۷۱	۲۸۹۷	۶۰۸۰
کل کشور (به جز شهر تهران).....	۳۵۰۰۴	۱۶۱۱۱	۸۴۲۸	۳۱۷۴	۲۴۱۵	۴۸۷۶
آذربایجان شرقی.....	۱۳۲۰	۳۳۰	۳۳۷	۱۶۲	۱۲۴	۳۶۷
آذربایجان غربی.....	۱۴۹۵	۵۹۳	۶۰۲	۱۴۹	۷۴	۷۷
اردبیل.....	۶۱۳	۳۰۷	۱۵۶	۳۶	۴۸	۶۶
اصفهان.....	۳۷۱۷	۱۲۹۳	۱۳۹۶	۴۵۸	۲۱۵	۳۵۵
البرز.....	۱۰۲۴	۲۴۸	۲۰۳	۷۲	۲۲۳	۲۷۸
ایلام.....	۳۸۴	۲۶۹	۶۷	۱۹	۱۸	۱۱
بوشهر.....	۷۳۶	۵۰۴	۱۲۲	۷۵	۲۳	۱۲
تهران.....	۳۴۸۱	۳۳۰	۵۱۵	۶۱۲	۶۴۷	۱۳۷۷
تهران (به جز شهر تهران).....	۱۳۸۶	۳۱۹	۴۱۴	۳۱۵	۱۶۵	۱۷۳
شهر تهران.....	۲۰۹۵	۱۱	۱۰۱	۲۹۷	۴۸۲	۱۲۰۴
چهارمحال و بختیاری.....	۳۱۳	۱۱۳	۱۵۸	۳۲	۹	۱
خراسان جنوبی.....	۴۹۰	۳۶۸	۸۲	۱۲	۱۳	۱۵
خراسان رضوی.....	۴۶۹۰	۱۴۱۵	۶۴۷	۳۹۴	۴۵۳	۱۷۸۱
خراسان شمالی.....	۵۸۲	۲۵۰	۱۷۹	۹۹	۲۴	۳۰
خوزستان.....	۲۲۲۷	۱۳۵۳	۵۳۳	۷۹	۸۸	۱۷۴
زنجان.....	۷۲۴	۳۴۷	۲۲۶	۹۷	۱۹	۳۵
سمنان.....	۳۵۱	۱۵۰	۱۱۶	۳۱	۲۳	۳۱
سیستان و بلوچستان.....	۸۰۶	۴۹۴	۱۹۲	۴۰	۲۳	۵۷
فارس.....	۲۶۷۳	۱۶۲۱	۵۱۴	۱۷۵	۸۳	۲۸۰
قزوین.....	۵۸۹	۱۱۵	۱۱۳	۱۳۱	۱۵۷	۷۳
قم.....	۵۷۰	۲۴۹	۱۰۰	۹۵	۵۳	۷۳
کردستان.....	۶۷۲	۲۳۵	۲۵۵	۹۶	۴۶	۴۰
کرمان.....	۲۵۶۵	۲۰۶۳	۳۱۵	۸۱	۳۵	۷۱
کرمانشاه.....	۶۹۵	۲۰۹	۲۸۳	۷۴	۳۹	۹۰
کهگیلویه و بویراحمد.....	۴۹۶	۴۱۵	۶۲	۹	۶	۴
گلستان.....	۷۱۸	۳۶۲	۱۴۲	۵۸	۴۸	۱۰۸
گیلان.....	۹۷۰	۳۸۱	۲۴۵	۹۸	۸۵	۱۶۱
لرستان.....	۶۵۹	۳۲۵	۲۲۷	۳۶	۴۸	۲۳
مازندران.....	۱۱۲۶	۶۱۳	۱۸۱	۱۰۹	۴۸	۱۷۵
مرکزی.....	۸۱۶	۳۱۲	۱۷۹	۳۴	۱۴۴	۱۴۷
هرمزگان.....	۴۱۲	۲۶۲	۶۷	۲۲	۱۳	۴۸
همدان.....	۶۸۵	۲۵۴	۲۰۶	۵۱	۶۲	۱۱۲
یزد.....	۵۰۰	۳۴۲	۱۰۹	۳۵	۶	۸