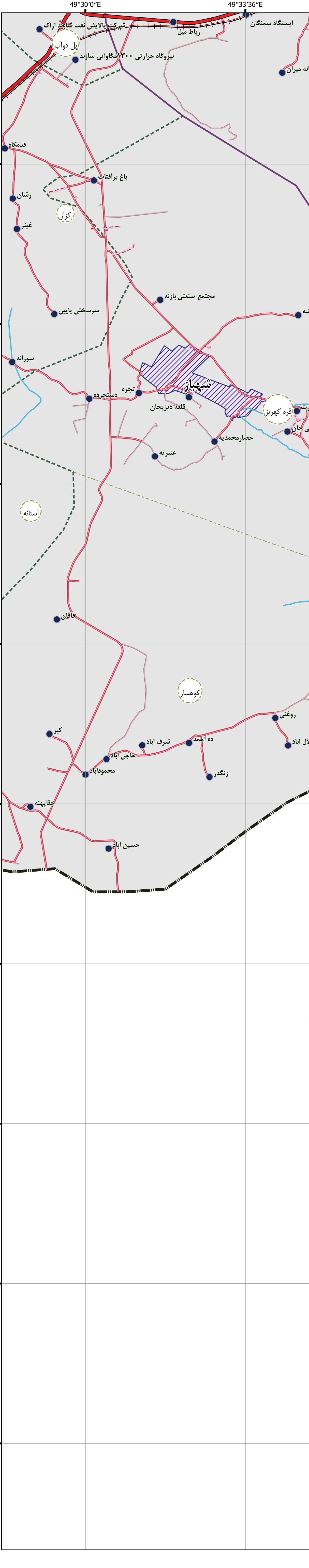
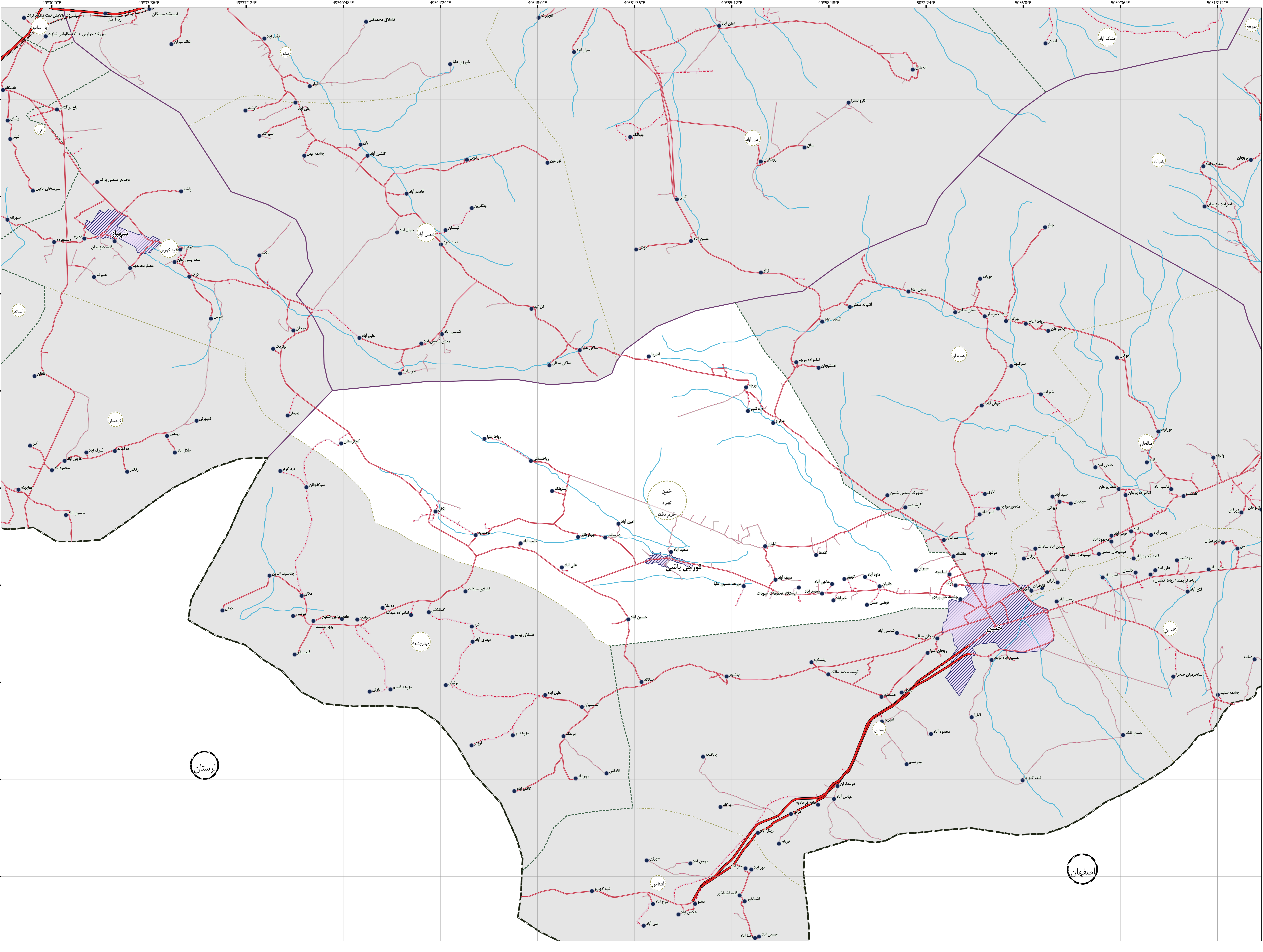


- خطوط تقسیمات کشوری
- مرز کشور
 - مرز استان
 - مرز شهرستان
 - مرز بخش
 - مرز دهستان
 - محدوده شهر
 - آبادی
- راه های ارتباطی
- آراده
 - راه آسفالت
 - راه خاکی
 - راه خاکی
 - راه آسفالت
 - راه آهن
- خط ساحلی
- رودخانه
 - سطل
 - نهر
 - دریاچه

این برگ نقشه بر اساس نقشه های آماری پهنگام شده در سال ۱۴۰۰ تهیه شده است. پایه سازی تقسیمات کشوری بر اساس مصوبات وزارت و با دقت آماری انجام شده است. موزای کشوری در این نقشه مدیریت ندارد. لطفاً در صورت مشاهده هر گونه مغایرت، مراتب را به مرکز آمار ایران (دفتر نقشه و اطلاعات مکانی) اطلاع دهید. حق هر گونه چاپ و کپی محفوظ و ممنوع به کسب اجازه از مرکز آمار ایران است.



لرستان

اصفهان