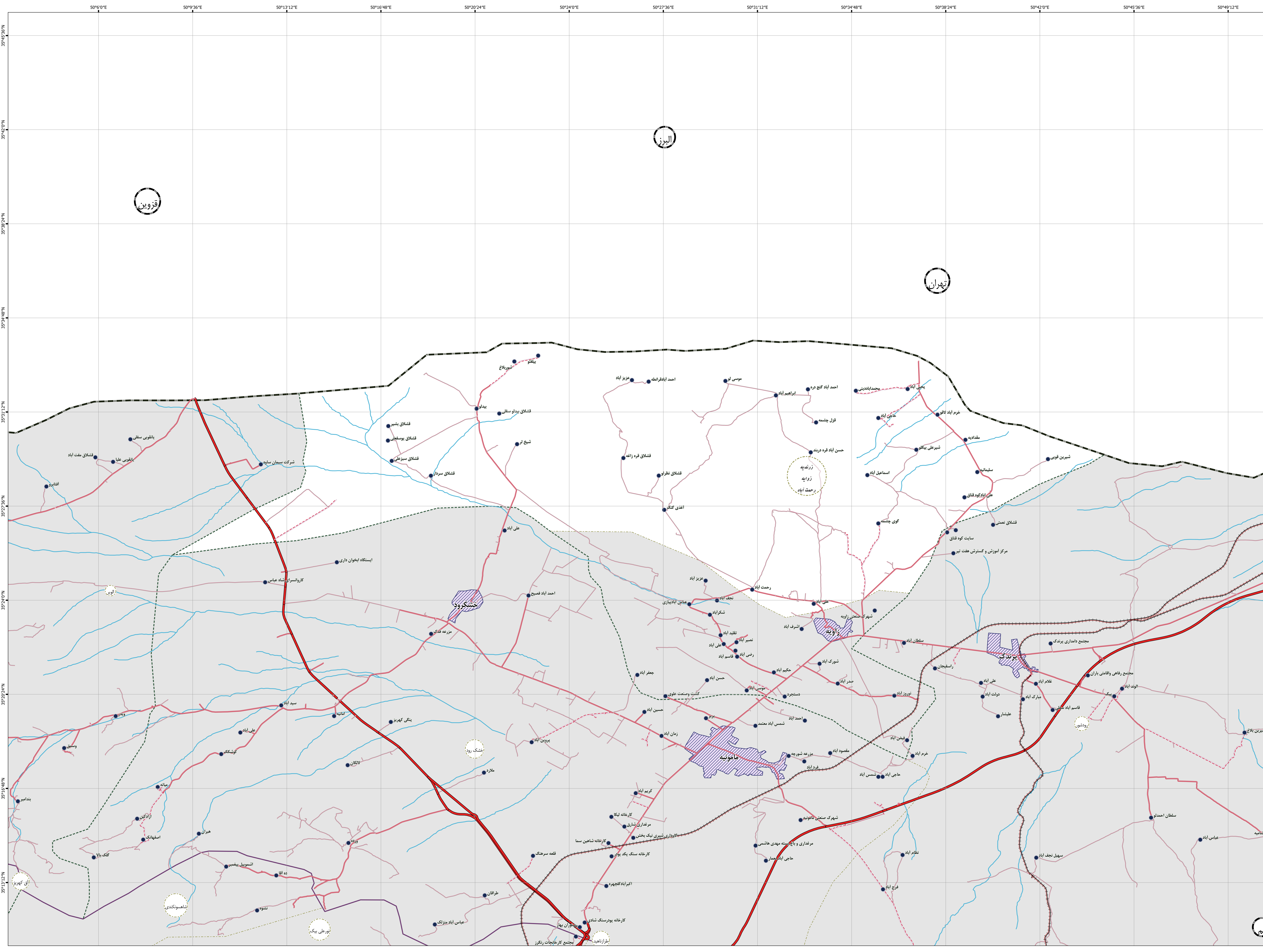


- مرکز کشور
- مرز استان
- مرز شهرستان
- مرز بخش
- مرز دهستان
- محدوده شهر
- آبادی
- راه های ارتباطی
- آزادراه
- راه آسفالت
- راه خاکی
- راه فرعی
- راه آهن
- خط ساحلی
- رودخانه
- مسئ
- نهر
- دریاچه

این برگ نقشه بر اساس نقشه های آماری پهناکام شده در سال ۱۳۰۰ تهیه شده است. پایه سازی تقسیمات کشوری بر اساس مصوبات هیأت وزیران و با دقت آوری انجام شده است. موزه های کشوری در این نقشه مدنیت ندارد. لطفا در صورت مشاهده هر گونه مغایرت، مراتب را به مرکز آمار ایران ( دفتر نقشه و اطلاعات مکانی ) اطلاع دهید. حق هر گونه چاپ و کپی محفوظ و ممنوع به کسب اجازه از مرکز آمار ایران است.



35°49'36"N  
35°49'12"N  
35°48'48"N  
35°48'24"N  
35°48'00"N  
35°47'36"N  
35°47'12"N  
35°46'48"N  
35°46'24"N  
35°46'00"N  
35°45'36"N  
35°45'12"N

50°6'0"E  
50°9'36"E  
50°13'12"E  
50°16'48"E  
50°20'24"E  
50°24'0"E  
50°27'36"E  
50°31'12"E  
50°34'48"E  
50°38'24"E  
50°42'0"E  
50°45'36"E  
50°49'12"E

