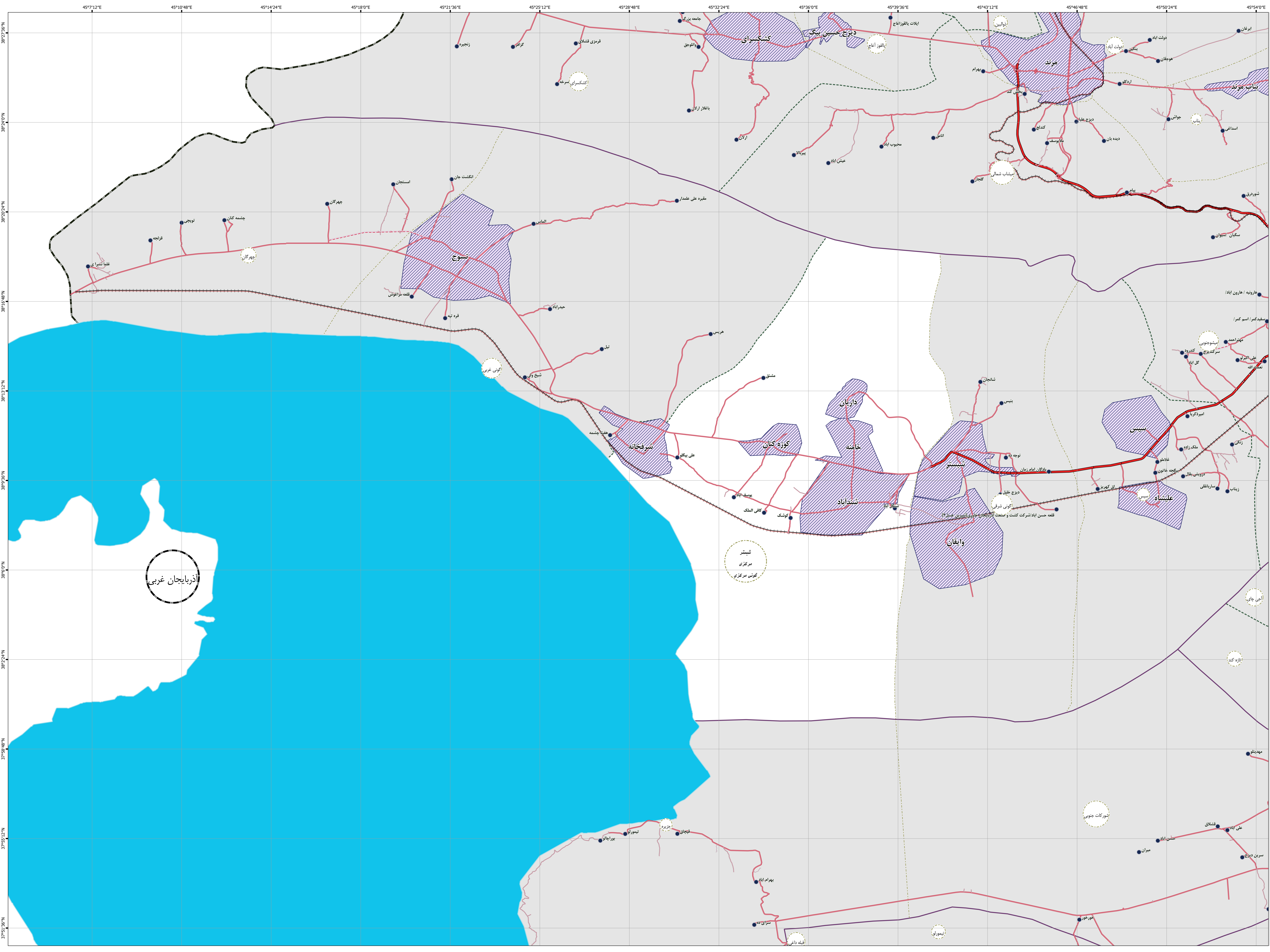


- مرکز کشور
- مرکز استان
- مرکز شهرستان
- مرکز بخش
- مرکز دهستان
- محدوده شهر
- آبشار
- راه های ارتباطی
- آرامگاه
- راه آسفالت
- راه خاکی
- راه آبرو
- راه آهن
- خط ساحلی
- رودخانه
- مسئ
- نهر
- دریاچه

این برگ نقشه بر اساس نقشه های آماری پهنگام شده در سال ۱۴۰۰ تهیه شده است. یازده سازی تقسیمات کشوری بر اساس مصوبات هیأت وزیران و با دقت آماری انجام شده است. موزه های کشوری در این نقشه مدنیت ندارند. لطفا در صورت مشاهده هر گونه مغایرت، مراتب را به مرکز آمار ایران ( دفتر نقشه و اطلاعات مکانی ) اطلاع دهید. حق هر گونه چاپ و کپی محفوظ و ممنوع به کسب اجازه از مرکز آمار ایران است.



45°7'12"E 45°10'48"E 45°14'24"E 45°18'0"E 45°21'36"E 45°25'12"E 45°28'48"E 45°32'24"E 45°36'0"E 45°39'36"E 45°43'12"E 45°46'48"E 45°50'24"E 45°54'0"E

38°7'36"N 38°9'12"N 38°10'48"N 38°12'24"N 38°14'0"N 38°15'36"N 38°17'12"N 38°18'48"N 38°20'24"N 38°22'0"N 38°23'36"N 38°25'12"N 38°26'48"N 38°28'24"N 38°30'0"N

آذربایجان غربی

شیبستر  
مرکزی  
گونی مرکزی