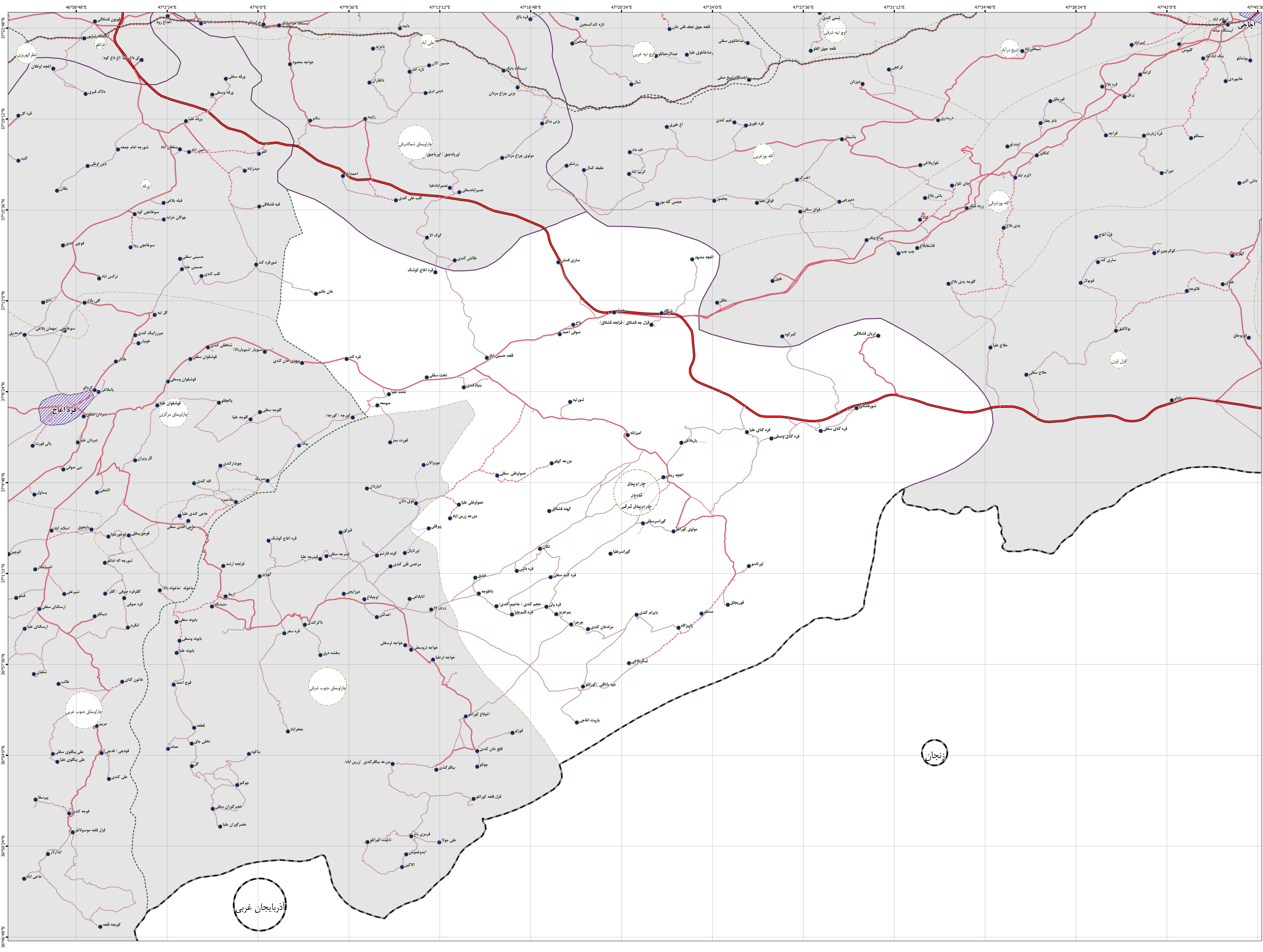


علائم راهنمای نقشه

- خطوط تقسیمات کشوری
- مرز کشور
 - مرز استان
 - مرز شهرستان
 - مرز بخش
 - مرز دهستان
 - محدوده شهر
 - آبادی
- راه های ارتباطی
- آزادراه
 - راه آسفالت
 - راه شوسه
 - راه خاکی
 - راه ملرو
 - راه آهن
- عوارض آبی
- رودخانه
 - مسيل
 - نهر
 - دریا/ دریاچه

این برگ نقشه بر اساس نقشه های آثاری پهنکام شده در سال ۱۴۰۰ تهیه شده است. پایه سازی تقسیمات کشوری بر اساس مصوبات هیأت وزیران و با دقت آثاری انجام شده است. موزهایی کشوری در این نقشه مدنیت ندارند. لطفاً در صورت مشاهده هر گونه مغایرت، مراتب را به مرکز آمار ایران (دفتر نقشه و اطلاعات مکانی) اطلاع دهید. حق هر گونه چاپ و کپی محفوظ و نمونه به کسب اجازه از مرکز آمار ایران است.



چارویماق

آذربایجان غربی