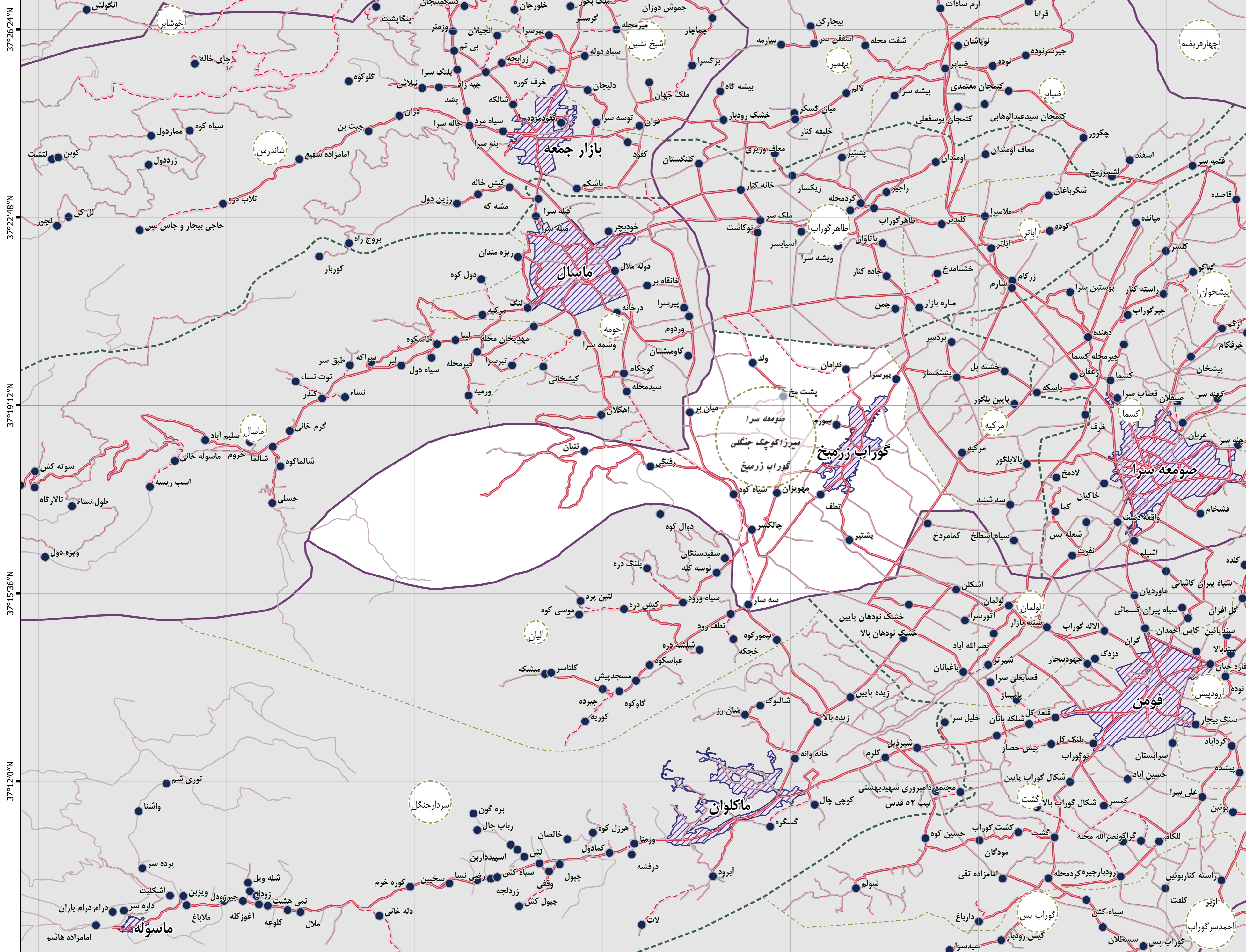


48°57'36"E 49°1'12"E 49°4'48"E 49°8'24"E 49°12'0"E 49°15'36"E 49°19'12"E



سازمان برنامه و بودجه کشور

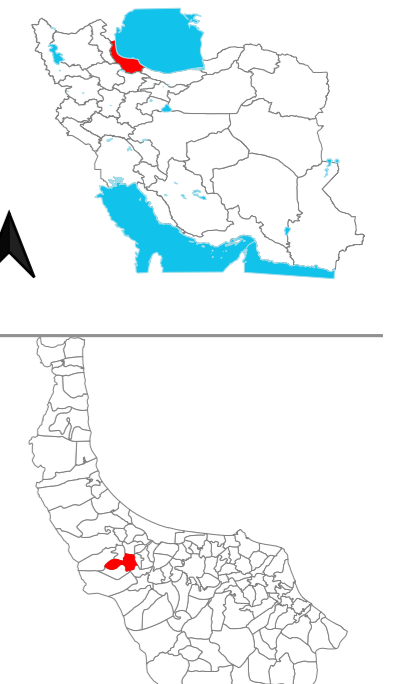
 دفتر نقشه و اطلاعات مکانی

نقشه آماری دهستان های کشور
 بهنگام رسانی ۱۴۰۰

استان : **گیلان**
 شهرستان : **صومعه سرا**
 بخش : **میرزا کوچک جنگلی**
 دهستان : **گوراب زرمیخ**

مقیاس : ۱ : ۵۰۰۰۰

موقعیت در کشور و استان



علامت راهنمای نقشه

- خطوط تقسیمات کشوری
- مرز کشور
- مرز استان
- مرز شهرستان
- مرز بخش
- مرز دهستان
- آبادی
- محدوده شهر
- راه های ارتباطی
- آزادراه
- راه آسفالت
- راه شوسه
- راه خاکی
- راه مالرو
- راه آهن
- عوارض آبی
- رودخانه
- مسیل
- نهر
- دریا/ دریاچه

این برگ نقشه بر اساس نقشه های آماری بهنگام شده در سال ۱۴۰۰ تهیه شده است. پیاده سازی تقسیمات کشوری بر اساس مصوبات هیأت وزیران و با دقت آماری انجام شده است. مرزهای کشوری در این نقشه سندیت ندارد. لفظاً در صورت مشاهده هر گونه مغایرت، مراتب را به مرکز آمار ایران (دفتر نقشه و اطلاعات مکانی) اطلاع دهید. حق هر گونه چاپ و کپی محفوظ و منوط به کسب اجازه از مرکز آمار ایران است.