



نقشه آماری دهستان های کشور
پهنگام رسانی ۱۴۰۰

استان: گیلان

شهرستان: رضوانشهر

بخش: پرده سر

دهستان: بیلاقی اردر

مقیاس: ۱ : ۵۰۰۰۰

موقعیت در کشور و استان

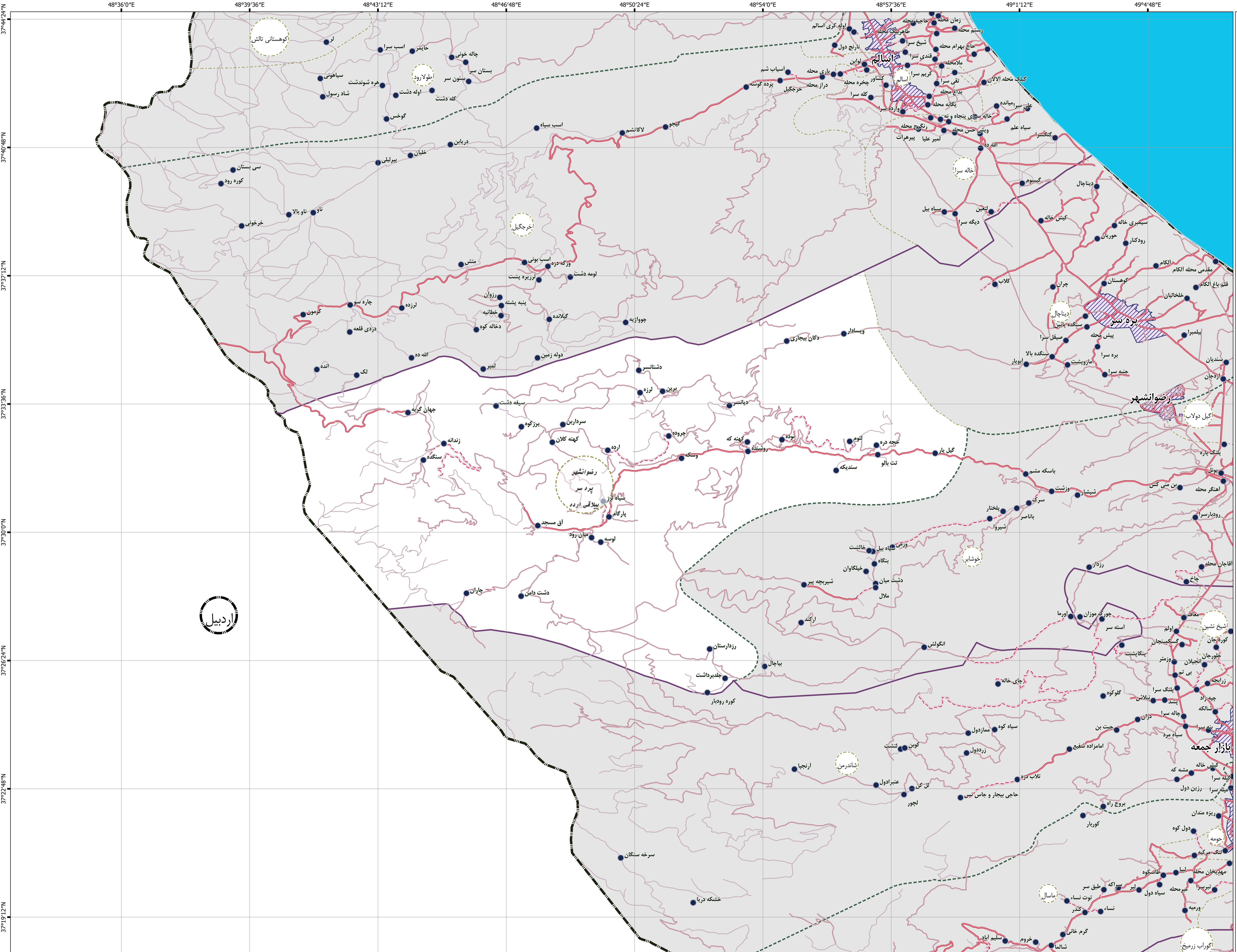


علامه راهنمای نقشه

خطوط تقسیمات کشوری

- مرز کشور
- مرز استان
- مرز شهرستان
- مرز بخش
- مرز دهستان
- محدوده شهر
- آبادی
- راه های ارتباطی
- آزادراه
- راه آسفاته
- راه شوسه
- راه خاکی
- راه مالرو
- راه آهن
- عوارض آبی
- رودخانه
- مسیل
- نهر
- دریا/ دریاچه

این برگ نقشه بر اساس نقشه های آماری پهنگام شده در سال ۱۳۸۰ تهیه شده است. پیاده سازی تقسیمات کشوری بر اساس مصوبات هیأت وزیران و یا دقت آماری انجام شده است. مرزهای کشوری در این نقشه سندیت ندارد. لطفاً در صورت مشاهده هر گونه مغایرت، مراتب را به مرکز آمار ایران (دفتر نقشه و اطلاعات مکانی) اطلاع دهید. حق هر گونه چاپ و کپی محفوظ و منوط به کسب اجازه از مرکز آمار ایران است.



37°44'24"N
37°40'48"N
37°37'12"N
37°33'36"N
37°30'00"N
37°26'24"N
37°22'48"N
37°19'12"N

48°36'0"E 48°39'36"E 48°43'12"E 48°46'48"E 48°50'24"E 48°54'0"E 48°57'36"E 49°1'12"E 49°4'48"E