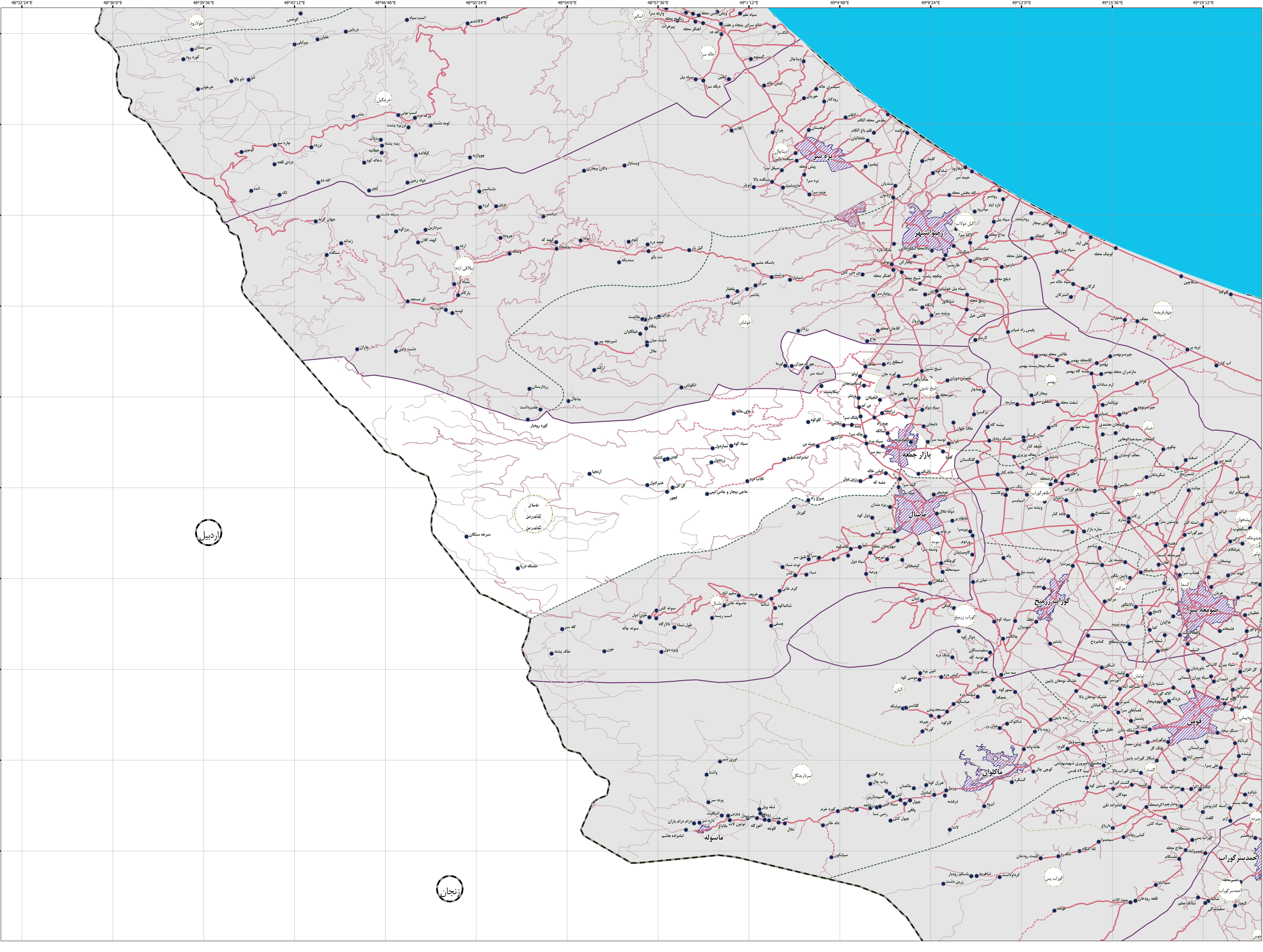


- مرز کشور
- مرز استان
- مرز شهرستان
- مرز بخش
- مرز دهستان
- محدوده شهر
- آبادی
- راه های ارتباطی
- آزاده
- راه آسفالت
- راه خاکی
- راه فرعی
- راه آهن
- خط ساحلی
- رودخانه
- سپل
- نهر
- دریاچه

این برگ نقشه بر اساس نقشه های آماری پهناکام شده در سال ۱۴۰۰ تهیه شده است. پایه سازی تقسیمات کشوری بر اساس مصوبات هیأت وزیران و با دقت آماری انجام شده است. موزهای کشوری در این نقشه مدنیت ندارد. لطفا در صورت مشاهده هر گونه مغایرت، مراتب را به مرکز آمار ایران ( دفتر نقشه و اطلاعات مکانی ) اطلاع دهید. حق هر گونه چاپ و کپی محفوظ و ممنوع به کسب اجازه از مرکز آمار ایران است.



48°32'24"E 48°36'0"E 48°39'36"E 48°43'12"E 48°46'48"E 48°50'24"E 48°54'0"E 48°57'36"E 49°1'12"E 49°4'48"E 49°8'24"E 49°12'0"E 49°15'36"E 49°19'12"E

37°46'0"N 37°49'36"N 37°53'12"N 37°56'48"N 37°60'24"N 37°64'0"N 37°67'36"N 37°71'12"N 37°74'48"N 37°78'24"N 37°82'0"N 37°85'36"N 37°89'12"N

اردبیل

زنجان