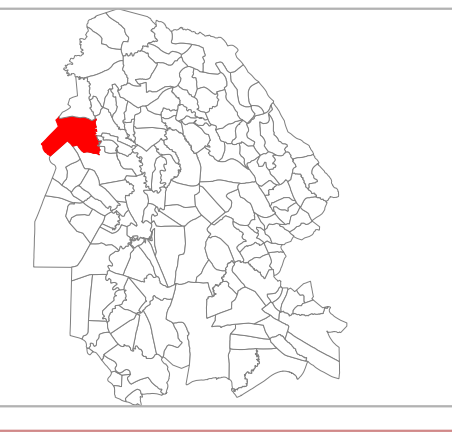




استان : خوزستان
شهرستان : شوش
بخش : فتح العین
دهستان : چانه

مقیاس : ۱ : ۵۰۰۰۰

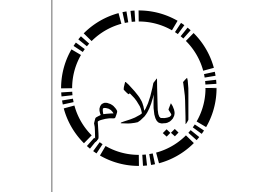
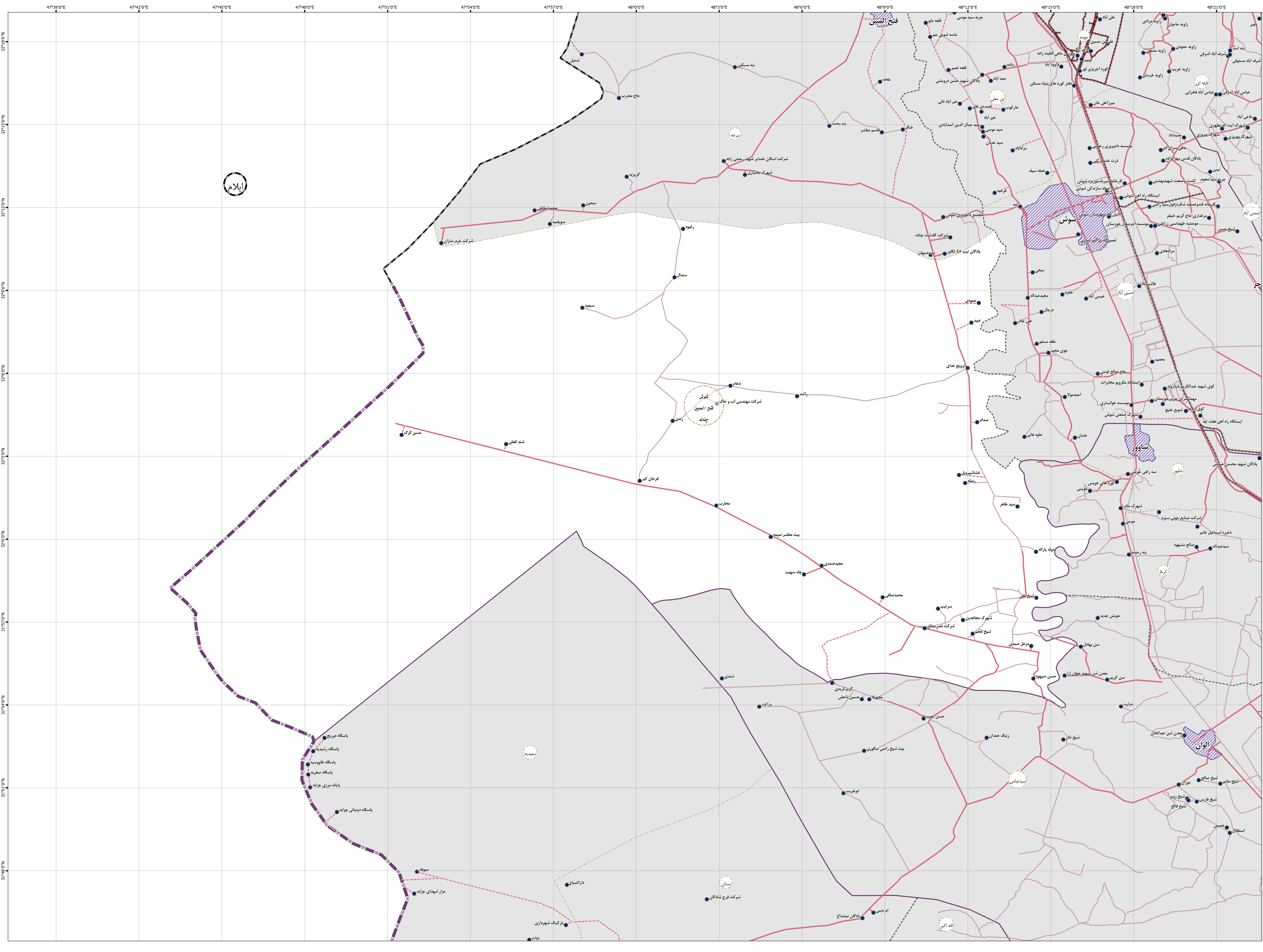
موقعیت در کشور و استان



علائم راهنمای نقشه

- خطوط تقسیمات کشوری
- مرز کشور
 - مرز استان
 - مرز شهرستان
 - مرز بخش
 - مرز دهستان
 - محدوده شهر
 - آبادی
- راه های ارتباطی
- آرامراه
 - راه آسفالت
 - راه خاکی
 - راه خاکی
 - راه آبرو
 - راه آهن
- خط ساحلی
- رودخانه
 - مسئ
 - نهر
 - دریاچه

این برگ نقشه بر اساس نقشه های آماری پهتنگام شده در سال ۱۴۰۰ تهیه شده است. یاده سازی تقسیمات کشوری بر اساس مصوبات هیأت وزیران و یا دفتر آماري انجام شده است. موزه های کشوری در این نقشه نمایش داده اند. لطفا در صورت مشاهده هر گونه مغایرت، مراتب را به مرکز آمار ایران (دفتر نقشه و اطلاعات مکانی) اطلاع دهید. حق هر گونه چاپ و کپی محفوظ و نمونه به کسب اجازه از مرکز آمار ایران است.



32°18'0"N
32°15'0"N
32°12'0"N
32°9'0"N
32°6'0"N
32°3'0"N
31°57'0"N
31°54'0"N
31°51'0"N
31°48'0"N
31°45'0"N

47°39'0"E
47°42'0"E
47°45'0"E
47°48'0"E
47°51'0"E
47°54'0"E
47°57'0"E
48°0'0"E
48°3'0"E
48°6'0"E
48°9'0"E
48°12'0"E
48°15'0"E
48°18'0"E
48°21'0"E