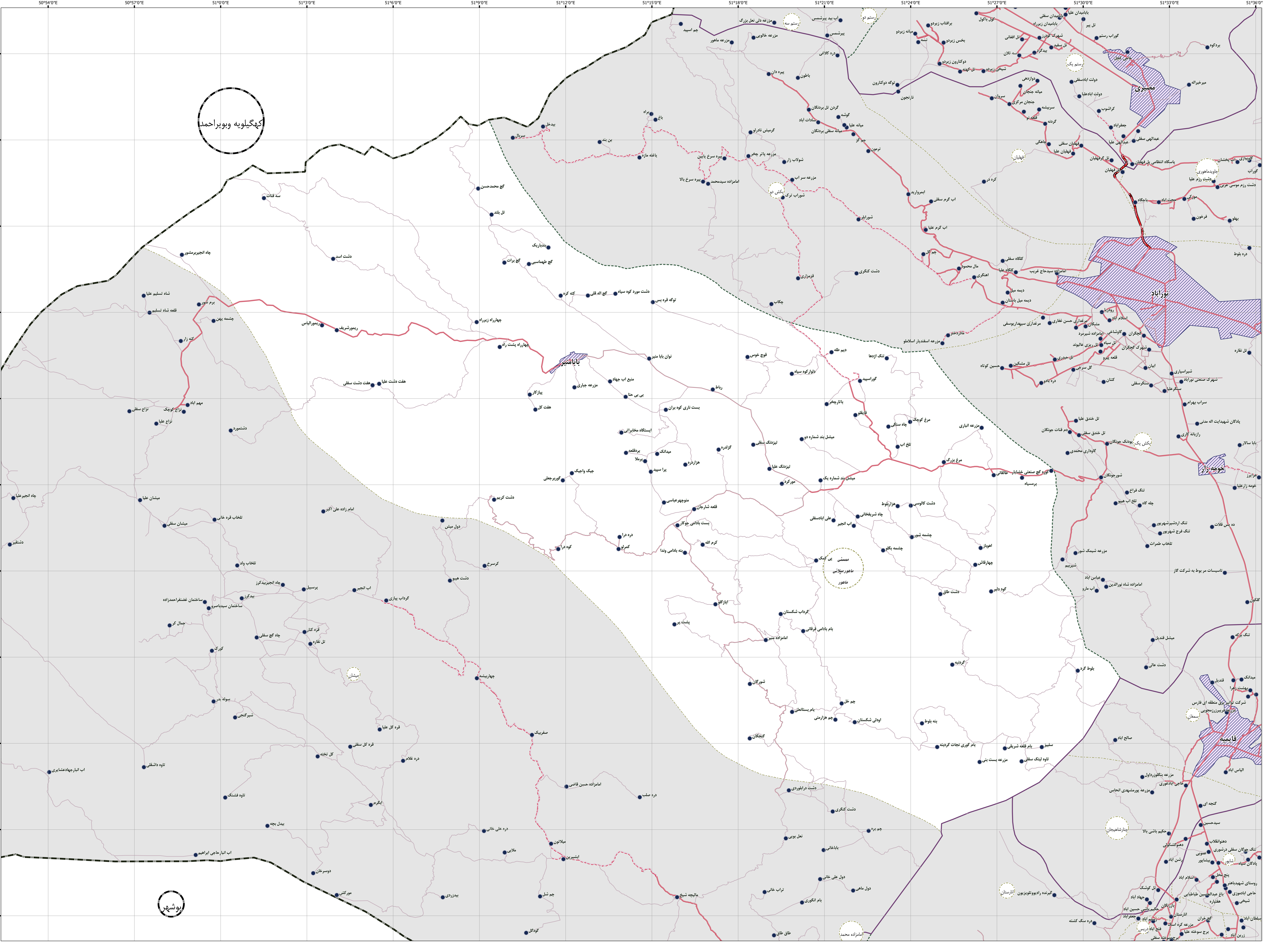


- خطوط تقسیمات کشوری
- مرز کشور
  - مرز استان
  - مرز شهرستان
  - مرز بخش
  - مرز دهستان
  - محدوده شهر
  - آبادی
- راه های ارتباطی
- آزادراه
  - راه آسفالت
  - راه شوسه
  - راه خاکی
  - راه مارو
  - راه آهن
- عوارض آبی
- رودخانه
  - مسيل
  - نهر
  - دریا/ دریاچه

این برگ نقشه بر اساس نقشه های آماری پهناکام شده در سال ۱۴۰۰ تهیه شده است. یاده سازی تقسیمات کشوری بر اساس مصوبات هیأت وزیران و یا دولت آماری انجام شده است. موزه های کشوری در این نقشه سفید تراز. لفظا در صورت مشاهده هر گونه مغایرت، مراتب را به مرکز آمار ایران ( دفتر نقشه و اطلاعات مکانی ) اطلاع دهید. حق هر گونه چاپ و کپی محفوظ و منوط به کسب اجازه از مرکز آمار ایران است.



30°15'00"N  
30°12'00"N  
30°09'00"N  
30°06'00"N  
30°03'00"N  
29°59'00"N  
29°56'00"N  
29°53'00"N  
29°50'00"N  
29°47'00"N  
29°44'00"N

50°54'00"E  
50°57'00"E  
51°0'00"E  
51°3'00"E  
51°6'00"E  
51°9'00"E  
51°12'00"E  
51°15'00"E  
51°18'00"E  
51°21'00"E  
51°24'00"E  
51°27'00"E  
51°30'00"E  
51°33'00"E  
51°36'00"E

کهنگیلویه و بویراحمد

نوشهر