

نقشه آماری دهستان های کشور
پهنگام رسانی ۱۴۰۰

استان : فارس

شهرستان : سروستان

بخش : مرکزی

دهستان : سروستان

مقیاس : ۱ : ۵۰۰۰۰

موقعیت در کشور و استان

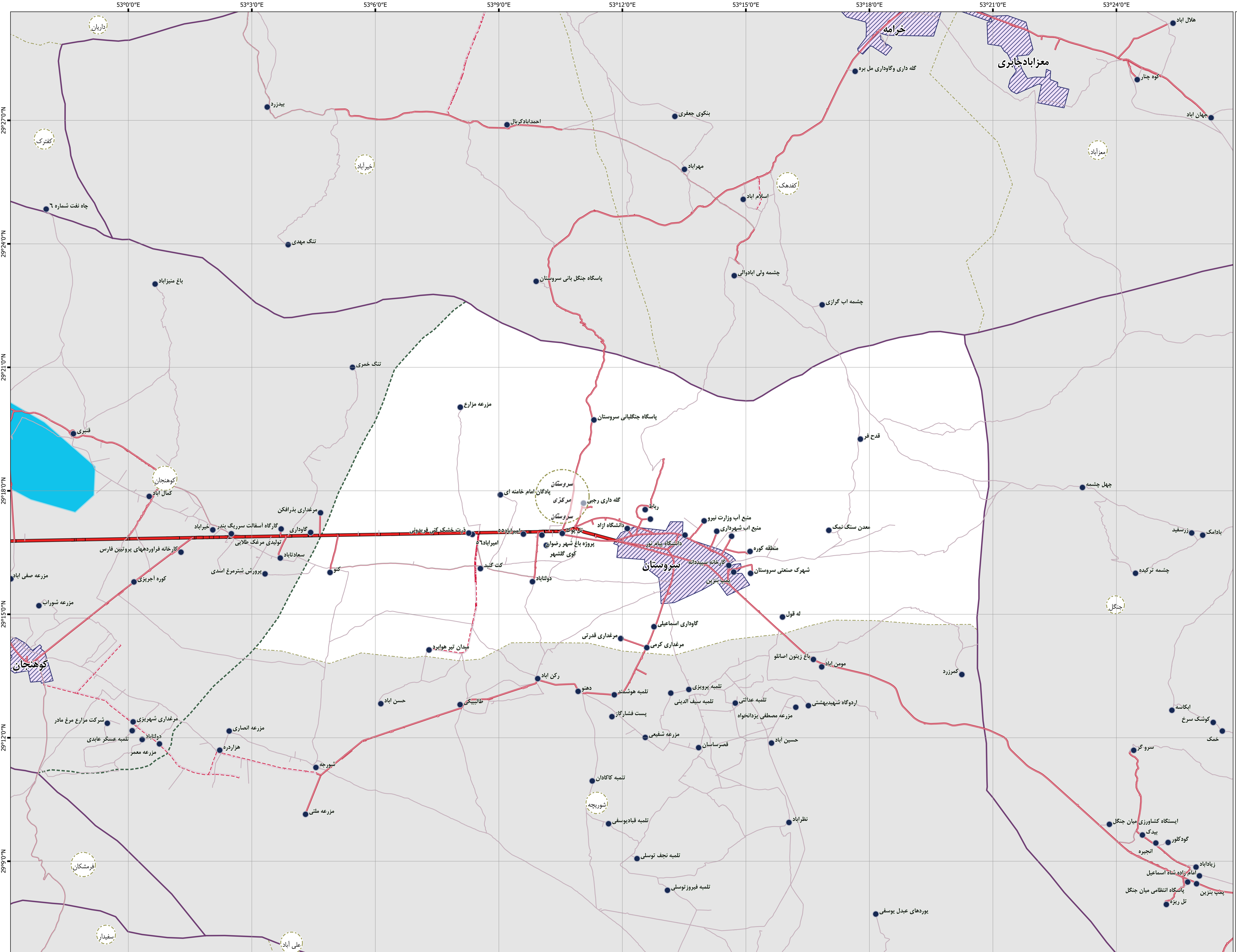


علامه راهنمای نقشه

خطوط تقسیمات کشوری

- مرز کشور
- مرز استان
- مرز شهرستان
- مرز بخش
- مرز دهستان
- محدوده شهر
- آبادی
- راه های ارتباطی
- آزادراه
- راه آسفالت
- راه شوسه
- راه خاکی
- راه مالرو
- راه آهن
- عوارض آبی
- رودخانه
- مسیل
- نهر
- دریا/ دریاچه

این برگ نقشه بر اساس نقشه های آماری پهنگام شده در سال ۱۳۹۰ تهیه شده است. پیاده سازی تقسیمات کشوری بر اساس مصوبات هیأت وزیران و یا دقت آماری انجام شده است. مرزهای کشوری در این نقشه سندیت ندارد. لطفاً در صورت مشاهده هر گونه مغایرت، مراتب را به مرکز آمار ایران (دفتر نقشه و اطلاعات مکانی) اطلاع دهید. حق هر گونه چاپ و کپی محفوظ و منوط به کسب اجازه از مرکز آمار ایران است.



53°0'0"E 53°3'0"E 53°6'0"E 53°9'0"E 53°12'0"E 53°15'0"E 53°18'0"E 53°21'0"E 53°24'0"E

29°27'0"N 29°24'0"N 29°21'0"N 29°18'0"N 29°15'0"N 29°12'0"N 29°9'0"N 29°6'0"N