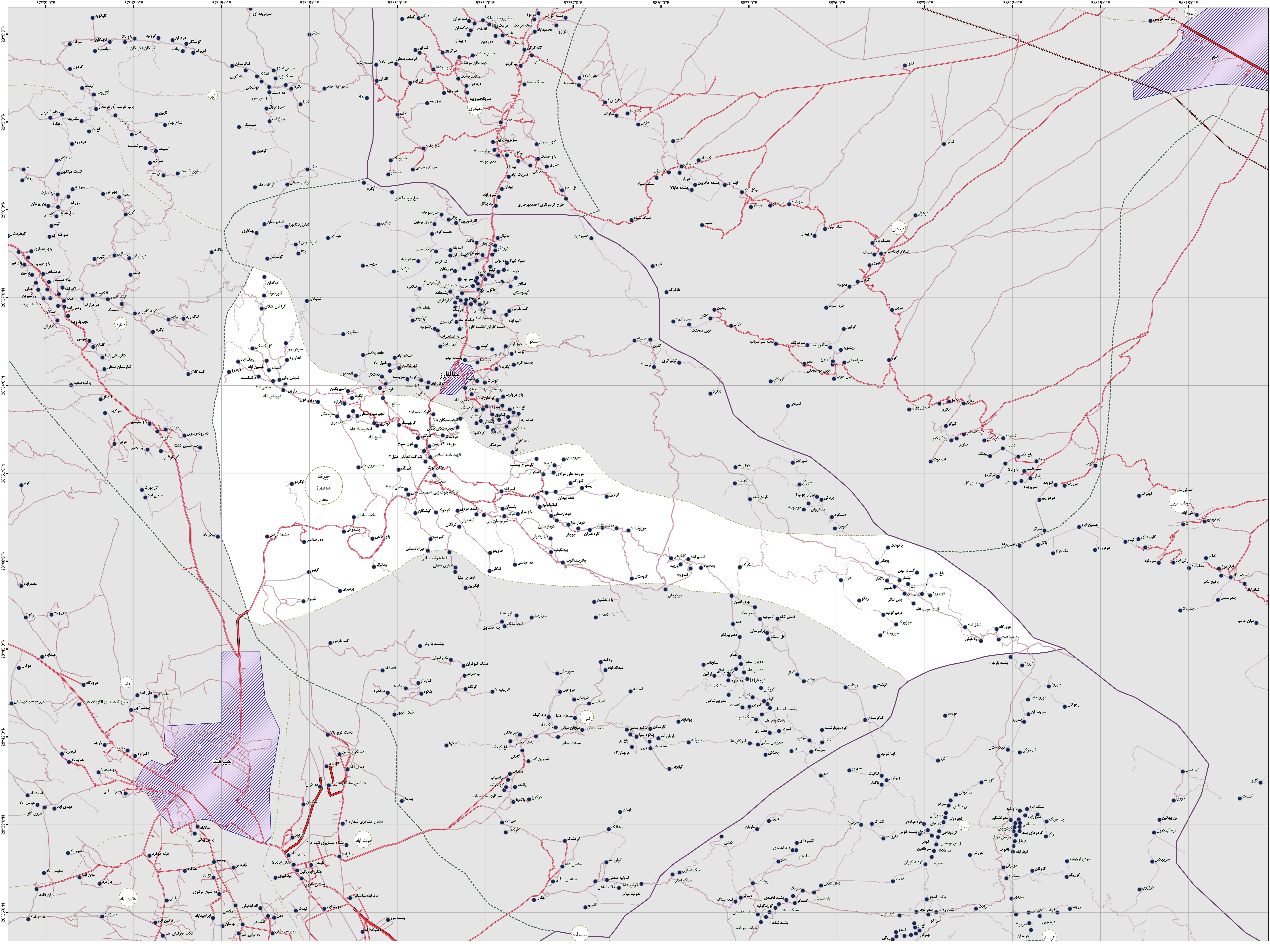


- خطوط تقسیمات کشوری
- مرز کشور
 - مرز استان
 - مرز شهرستان
 - مرز بخش
 - مرز دهستان
 - محدوده شهر
 - آبادی
- راه های ارتباطی
- آرامراه
 - راه آسفاله
 - راه دوشبه
 - راه خاکی
 - راه فرود
 - راه آهن
- خط ساحلی
- رودخانه
 - مسلم
 - نهر
 - دریاچه

این برگ نقشه بر اساس نقشه های آماری پهنکام شده در سال ۱۴۰۰ تهیه شده است. پهنکام شده نامی است که برای تقسیمات کشوری بر اساس مساحت جرات و میزان و یا دقت آماري انجام شده است. موزدهای کشوری در این نقشه مدنیت ندارد. لطفا در صورت مشاهده هر گونه مغایرت، مراتب را به مرکز آمار ایران (دفتر نقشه و اطلاعات مکانی) اطلاع دهید. حق هر گونه چاپ و کپی محفوظ و نمونه به کسب اجازه از مرکز آمار ایران است.



29°30'0"N
29°25'0"N
29°20'0"N
29°15'0"N
29°10'0"N
29°5'0"N
29°0'0"N
28°55'0"N
28°50'0"N
28°45'0"N
28°40'0"N
28°35'0"N
28°30'0"N
28°25'0"N
28°20'0"N
28°15'0"N
28°10'0"N
28°5'0"N
28°0'0"N

57°39'0"E
57°42'0"E
57°45'0"E
57°48'0"E
57°51'0"E
57°54'0"E
57°57'0"E
58°0'0"E
58°3'0"E
58°6'0"E
58°9'0"E
58°12'0"E
58°15'0"E
58°18'0"E