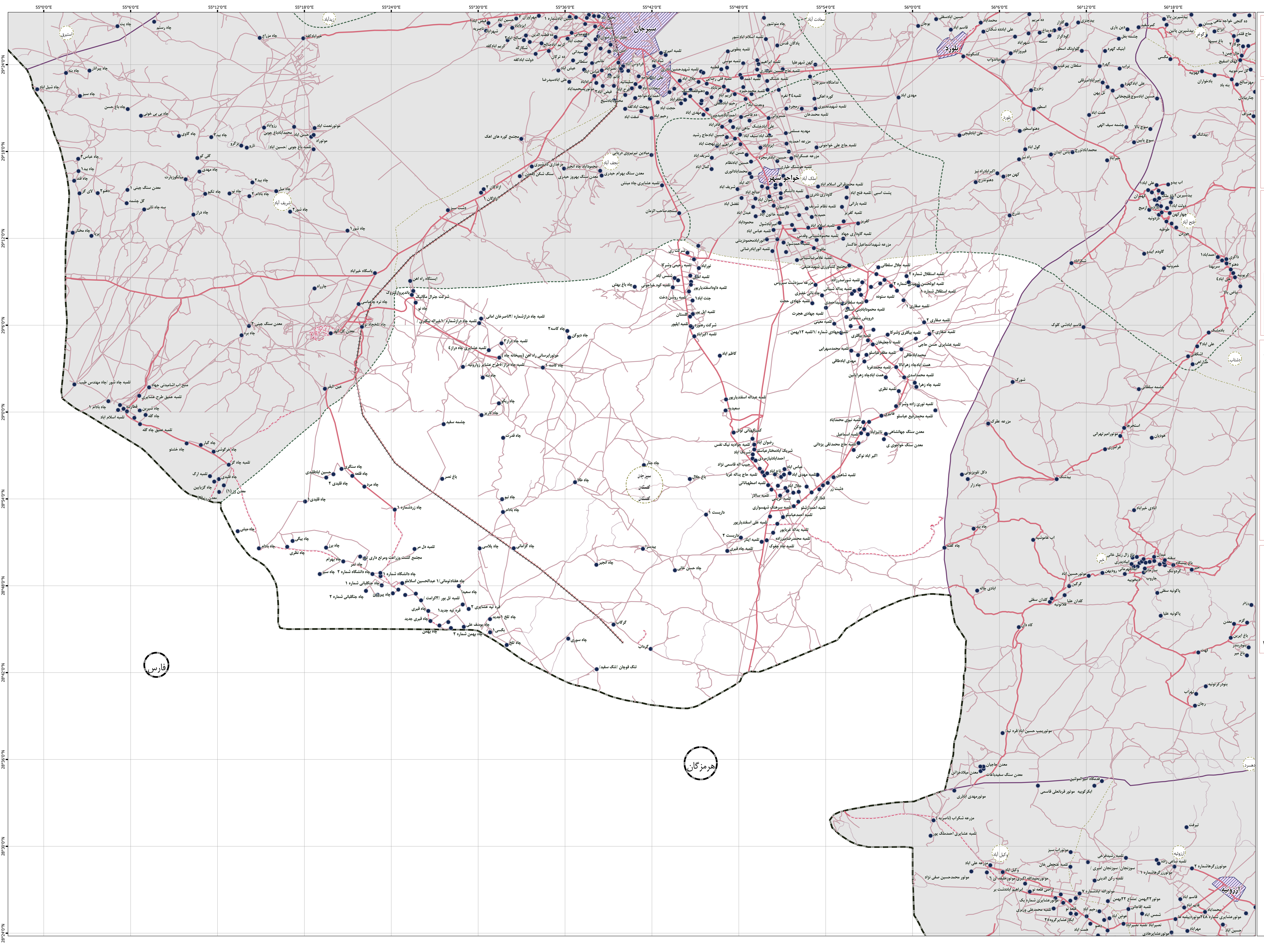


علائم راهنمای نقشه

خطوط تقسیمات کشوری

- مرز کشور
- مرز استان
- مرز شهرستان
- مرز بخش
- مرز دهستان
- محدوده شهر
- آبادی
- راه های ارتباطی
- آزادراه
- راه آسفالت
- راه شوسه
- راه خاکی
- راه مارو
- راه آهن
- عوارض آبی
- رودخانه
- مسيل
- نهر
- دریا/دریاچه

این برگ نقشه بر اساس نقشه های آماری پهناجم شده در سال ۱۳۹۰ تهیه شده است. پایه سازی تقسیمات کشوری بر اساس مصوبات هیات وزیران و یا دفتر آماری انجام شده است. موزهای کشوری در این نقشه مدنیت ندارد. لطفا در صورت مشاهده هر گونه مغایرت، مراتب را به مرکز آمار ایران (دفتر نقشه و اطلاعات مکانی) اطلاع دهید. حفره گونه چاپ و کپی محفوظ و ممنوع به کسب اجازه از مرکز آمار ایران است.



29°24'00"N 55°00'00"E, 29°24'00"N 55°06'00"E, 29°24'00"N 55°12'00"E, 29°24'00"N 55°18'00"E, 29°24'00"N 55°24'00"E, 29°24'00"N 55°30'00"E, 29°24'00"N 55°36'00"E, 29°24'00"N 55°42'00"E, 29°24'00"N 55°48'00"E, 29°24'00"N 55°54'00"E, 29°24'00"N 56°00'00"E, 29°24'00"N 56°06'00"E, 29°24'00"N 56°12'00"E, 29°24'00"N 56°18'00"E

فارس

هرمزگان