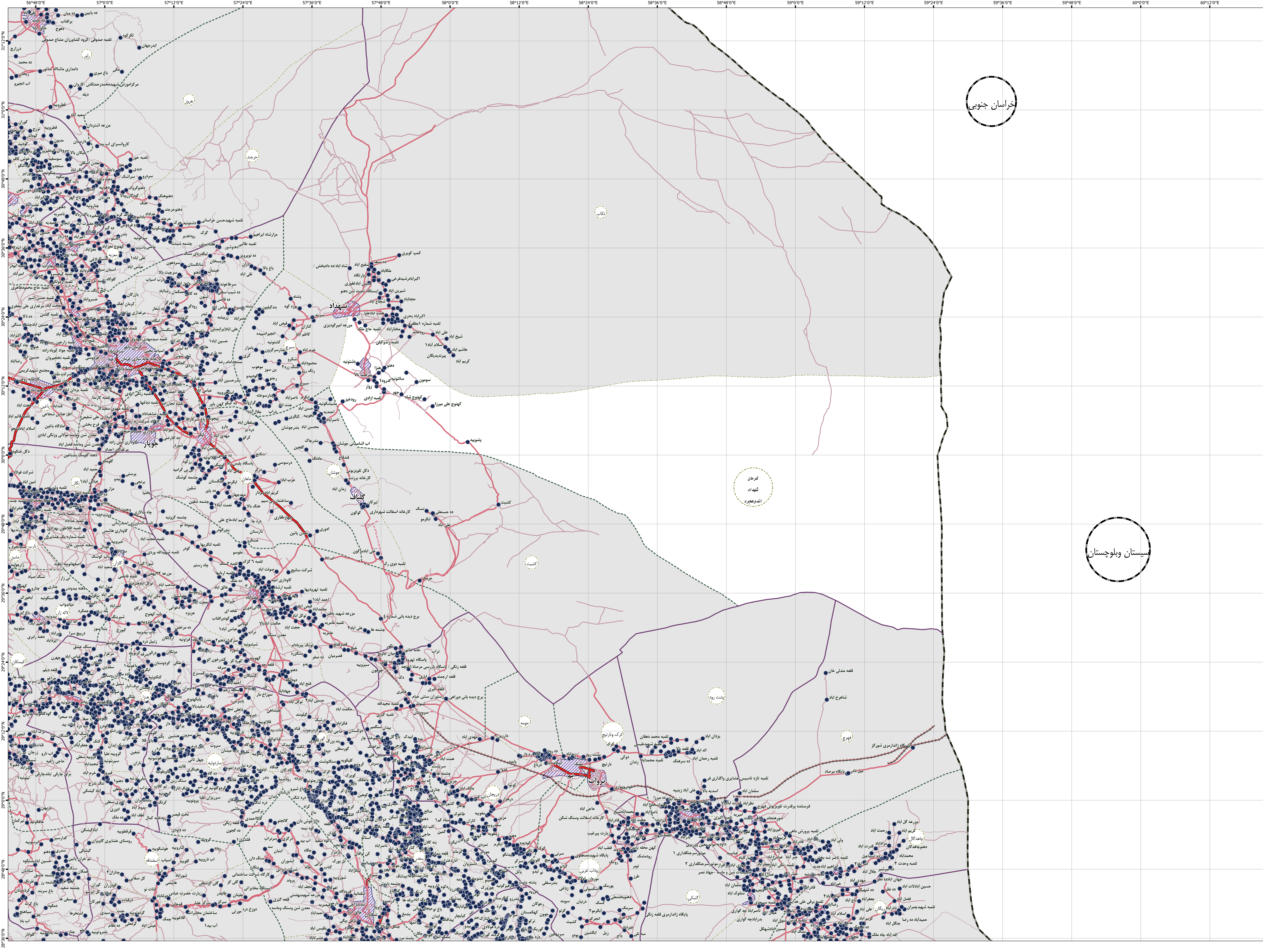


- خطوط تقسیمات کشوری
- مرز کشور
 - مرز استان
 - مرز شهرستان
 - مرز بخش
 - مرز دهستان
 - محدوده شهر آبادی
- راه های ارتباطی
- آزادراه
 - راه آسفalte
 - راه شوسه
 - راه خاکی
 - راه مارو
 - راه آهن
- عوارض آبی
- رودخانه
 - مسيل
 - نهر
 - دریا/دریاچه

این برگ نقشه بر اساس نقشه های آماری پنجم شده در سال ۱۴۰۰ تهیه شده است. پايه سازی تقسیمات کشوری بر اساس مصوبات هیات وزیران و با دقت آماری انجام شده است. مرزهای کشوری در این نقشه مدنیت ندارد. لفظ در صورت مشاهده هر گونه مغایرت، مراتب را به مرکز آمار ایران (دفتر نقشه و اطلاعات مکانی) اطلاع دهید. هر گونه چاپ و کپی محفوظ و نمونه به کسب اجازه از مرکز آمار ایران است.



خراسان جنوبی

کرمان
شهرک اد
اندوهجرد

سیستان و بلوچستان