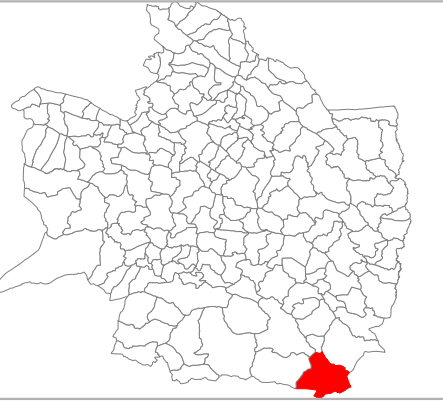




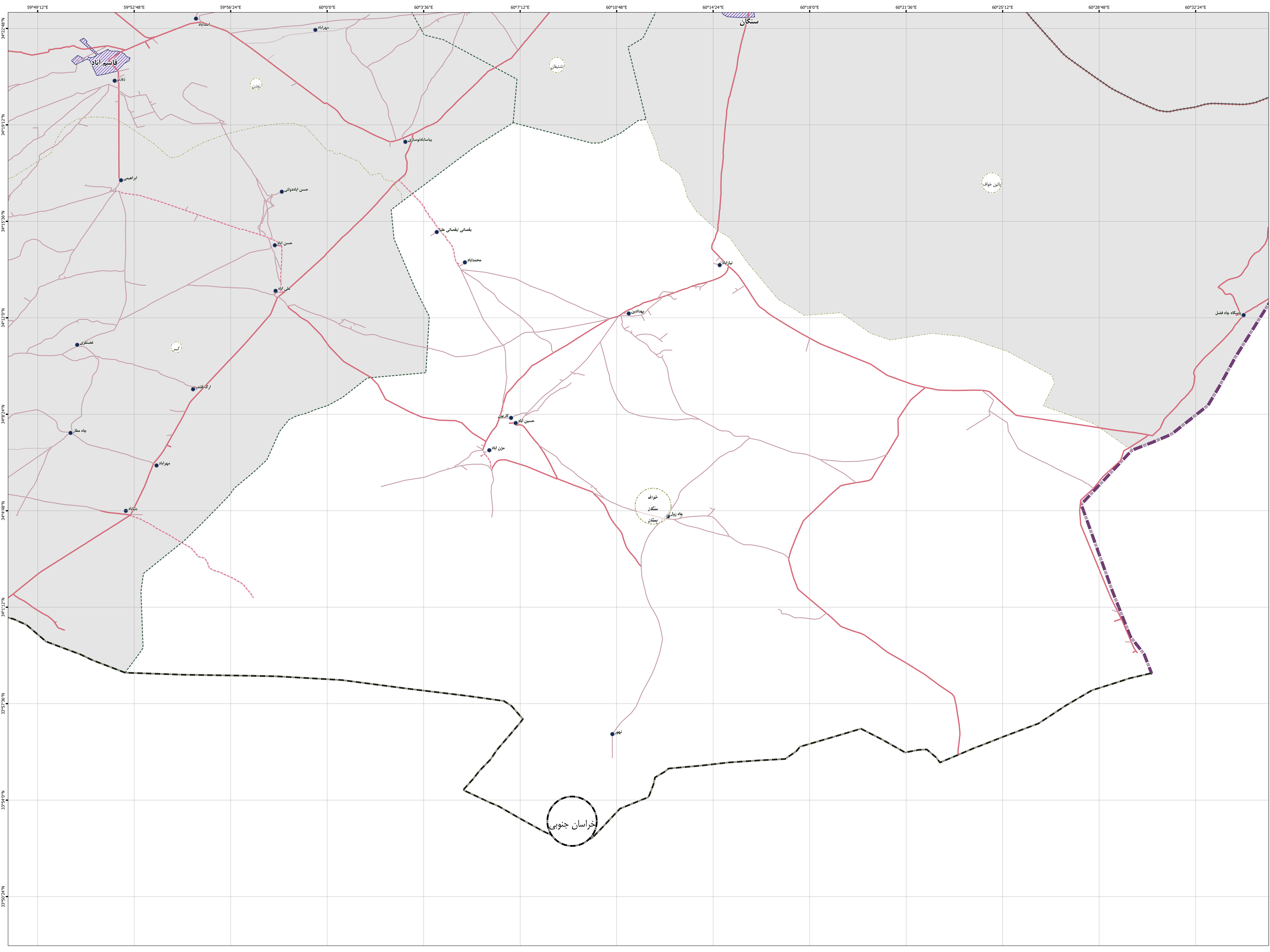
موقعیت در کشور و استان



علائم راهنمای نقشه

- خطوط تقسیمات کشوری
- مرز کشور
 - مرز استان
 - مرز شهرستان
 - مرز بخش
 - مرز دهستان
 - محدوده شهر
 - آبادی
- راه های ارتباطی
- آزادراه
 - راه آسفalte
 - راه خوسه
 - راه خاکی
 - راه مارو
 - راه آهن
- عوارض آبی
- رودخانه
 - مسيل
 - نهر
 - دریا/ دریاچه

این برگ نقشه بر اساس نقشه های آثاری پهناکام شده در سال ۱۴۰۰ تهیه شده است. یاده سازی تقسیمات کشوری بر اساس مصوبات هیأت وزیران و با دقت آثاری انجام شده است. موزه های کشوری در این نقشه مدنیت ندارد. لفظاً در صورت مشاهده هر گونه مغایرت، مراتب را به مرکز آمار ایران (دفتر نقشه و اطلاعات مکانی) اطلاع دهید. حق هر گونه چاپ و کپی محفوظ و ممنوع به کسب اجازه از مرکز آمار ایران است.



خراسان جنوبی