

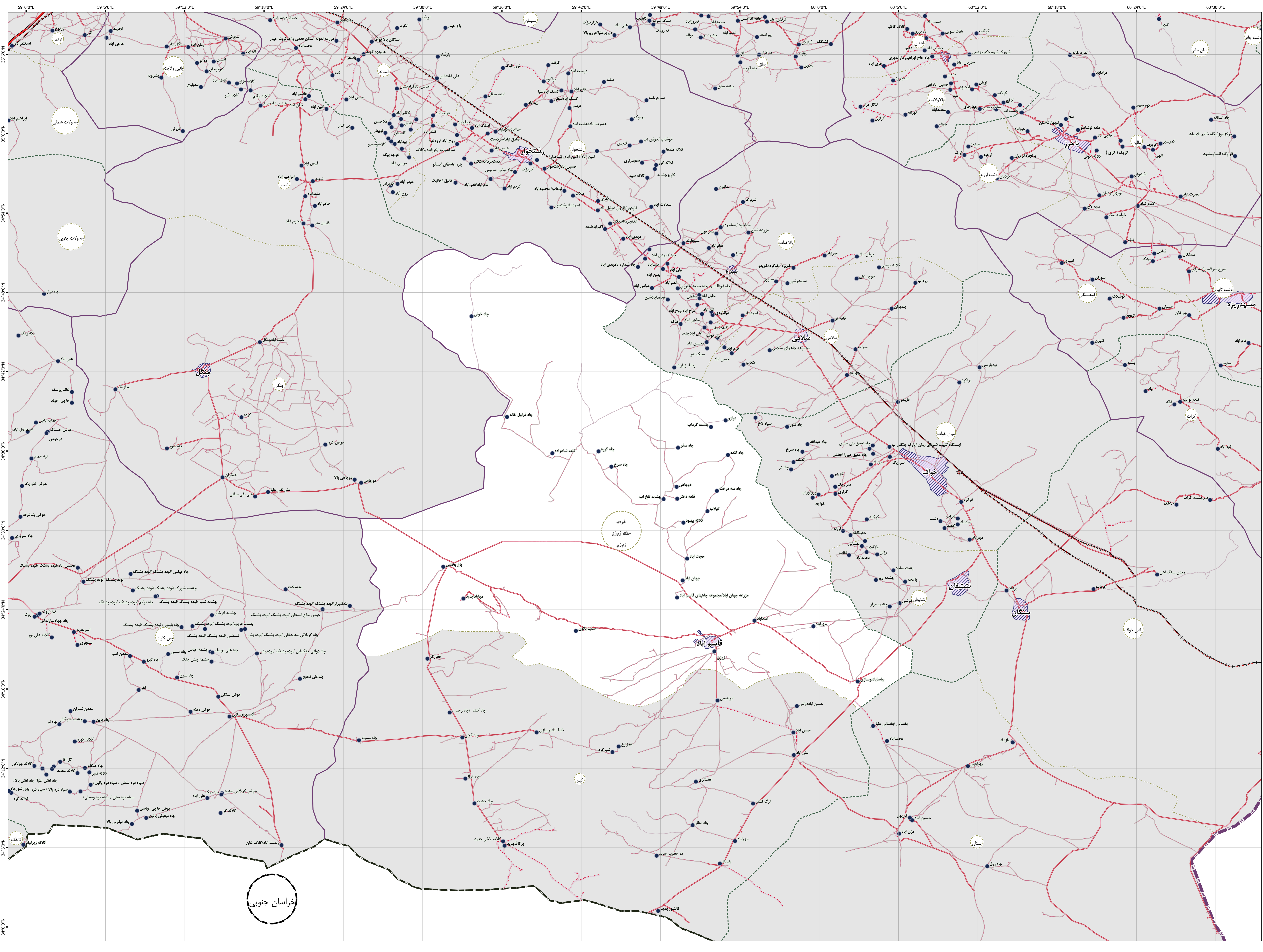


علائم راهنمای نقشه

خطوط تقسیمات کشوری

- مرز کشور
- مرز استان
- مرز شهرستان
- مرز بخش
- مرز دهستان
- محدوده شهر
- آبادی
- راه های ارتباطی
- آزادراه
- راه آسفالت
- راه شوسه
- راه خاکی
- راه مارو
- راه آهن
- عوارض آبی
- رودخانه
- مسیل
- نهر
- دریا/دریاچه

این برگ نقشه بر اساس نقشه های آماری پهنگام شده در سال ۱۴۰۰ تهیه شده است.  
پایه سازی تقسیمات کشوری بر اساس مصوبات هیأت وزیران و با دقت آوری انجام شده است.  
موزه های کشوری در این نقشه مدنیت ندارد.  
لطفاً در صورت مشاهده هر گونه مغایرت، مراتب را به مرکز آمار ایران ( دفتر نقشه و اطلاعات مکانی ) اطلاع دهید.  
حق هر گونه چاپ و کپی محفوظ و ممنوع به کسب اجازه از مرکز آمار ایران است.



خراسان جنوبی