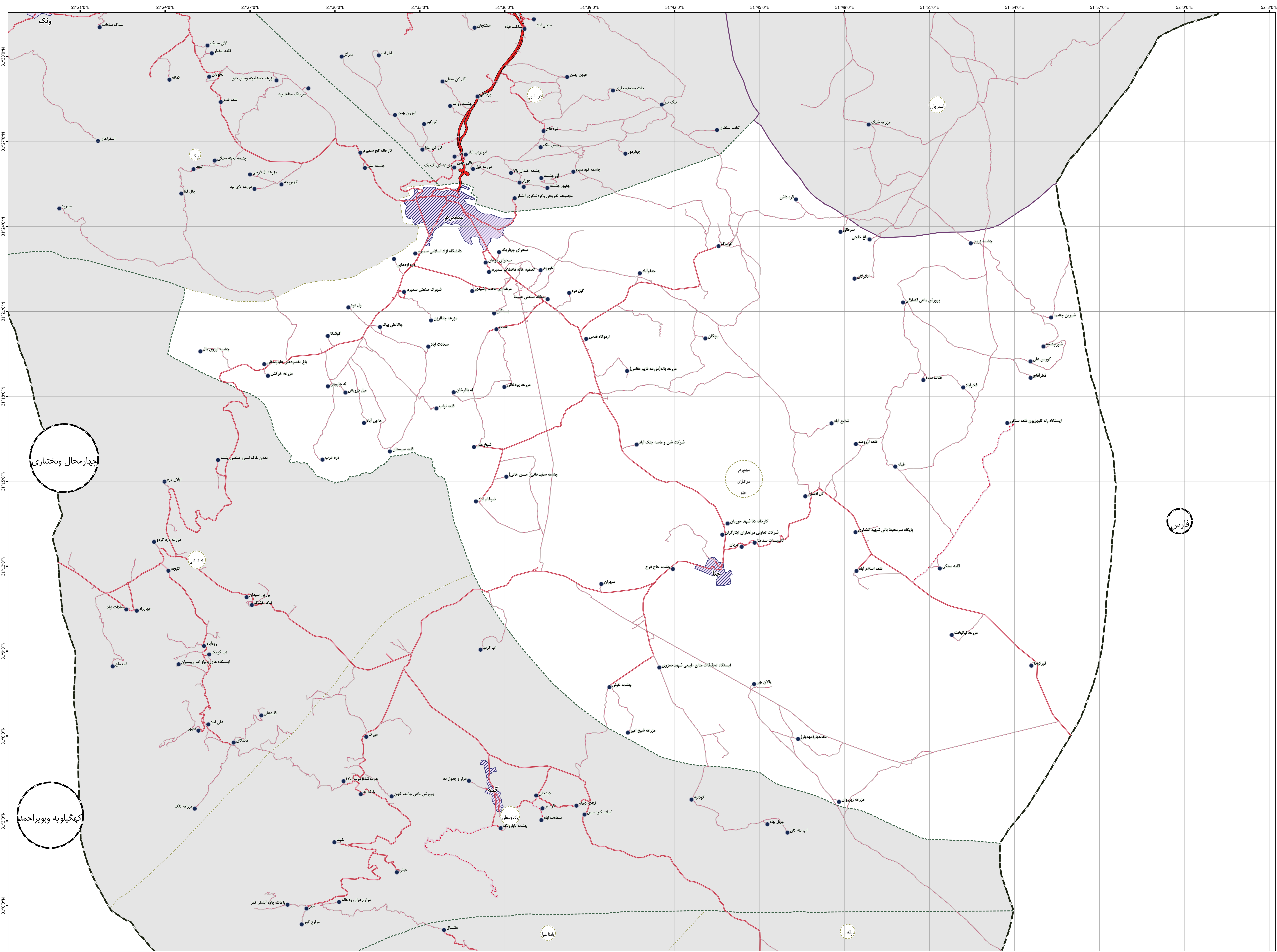




- مرز کشور
- مرز استان
- مرز شهرستان
- مرز بخش
- مرز دهستان
- محدوده شهر
- آبادی
- راه های ارتباطی
- آزادراه
- راه آسفالت
- راه شوسه
- راه خاکی
- راه ملرو
- راه آهن
- عوارض آبی
- رودخانه
- مسیل
- نهر
- دریا/ دریاچه

این برگ نقشه بر اساس نقشه های آثاری پهنگام شده در سال ۱۴۰۰ تهیه شده است. یاده سازی تقسیمات کشوری بر اساس مصوبات هیأت وزیران و یا دفتر آثاری انجام شده است. موزه های کشوری در این نقشه مدنیت ندارد. لفظ در صورت مشاهده هر گونه مغایرت، مراتب را به مرکز آمار ایران (دفتر نقشه و اطلاعات مکانی) اطلاع دهید. حق هر گونه چاپ و کپی محفوظ و ممنوع به کسب اجازه از مرکز آمار ایران است.



فارس

چهارمحال و بختیاری

کهنگیلویه و بویراحمد