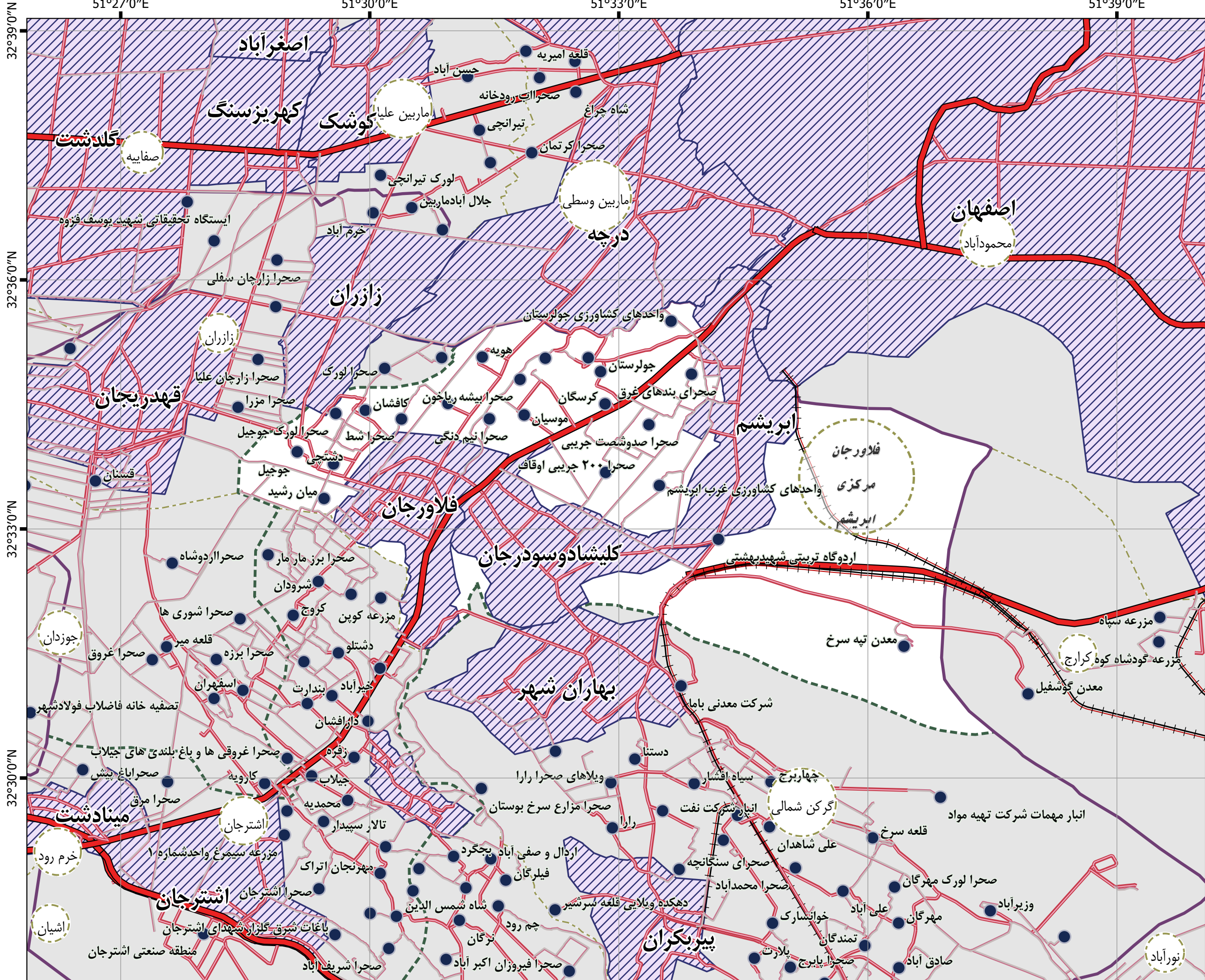


51°27'0"E 51°30'0"E 51°33'0"E 51°36'0"E 51°39'0"E



سازمان برنامه و بودجه کشور



دفتر نقشه و اطلاعات مکانی

نقشه آماری دهستان های کشور
بهنگام رسانی ۱۴۰۰

استان : اصفهان
شهرستان : فلاورجان
بخش : مرکزی
دهستان : ابریشم

مقیاس : ۱ : ۵۰۰۰۰

موقعیت استان در کشور



علائم راهنمای نقشه

- | | | | |
|--|-----------------|--|--------------------|
| | راه های ارتباطی | | خطوط تقسیمات کشوری |
| | ازادراه | | مرز کشور |
| | راه آسفالت | | مرز استان |
| | راه شوسه | | مرز شهرستان |
| | راه خاکی | | مرز بخش |
| | راه مالرو | | مرز دهستان |
| | راه آهن | | محدوده شهر |
| | عوارض آبی | | آبادی |
| | رودخانه | | |
| | مسیل | | |
| | نهر | | |
| | دریا/ دریاچه | | |

این برگ نقشه بر اساس نقشه های آماری بهنگام شده در سال ۱۴۰۰ تهیه شده است. پیاده سازی تقسیمات کشوری بر اساس مصوبات هیأت وزیران و با دقت آماری انجام شده است. مرزهای کشوری در این نقشه سندیت ندارد. لطفاً در صورت مشاهده هر گونه مغایرت، مراتب را به مرکز آمار ایران (دفتر نقشه و اطلاعات مکانی) اطلاع دهید. حق هر گونه چاپ و کپی محفوظ و منوط به کسب اجازه از مرکز آمار ایران است.