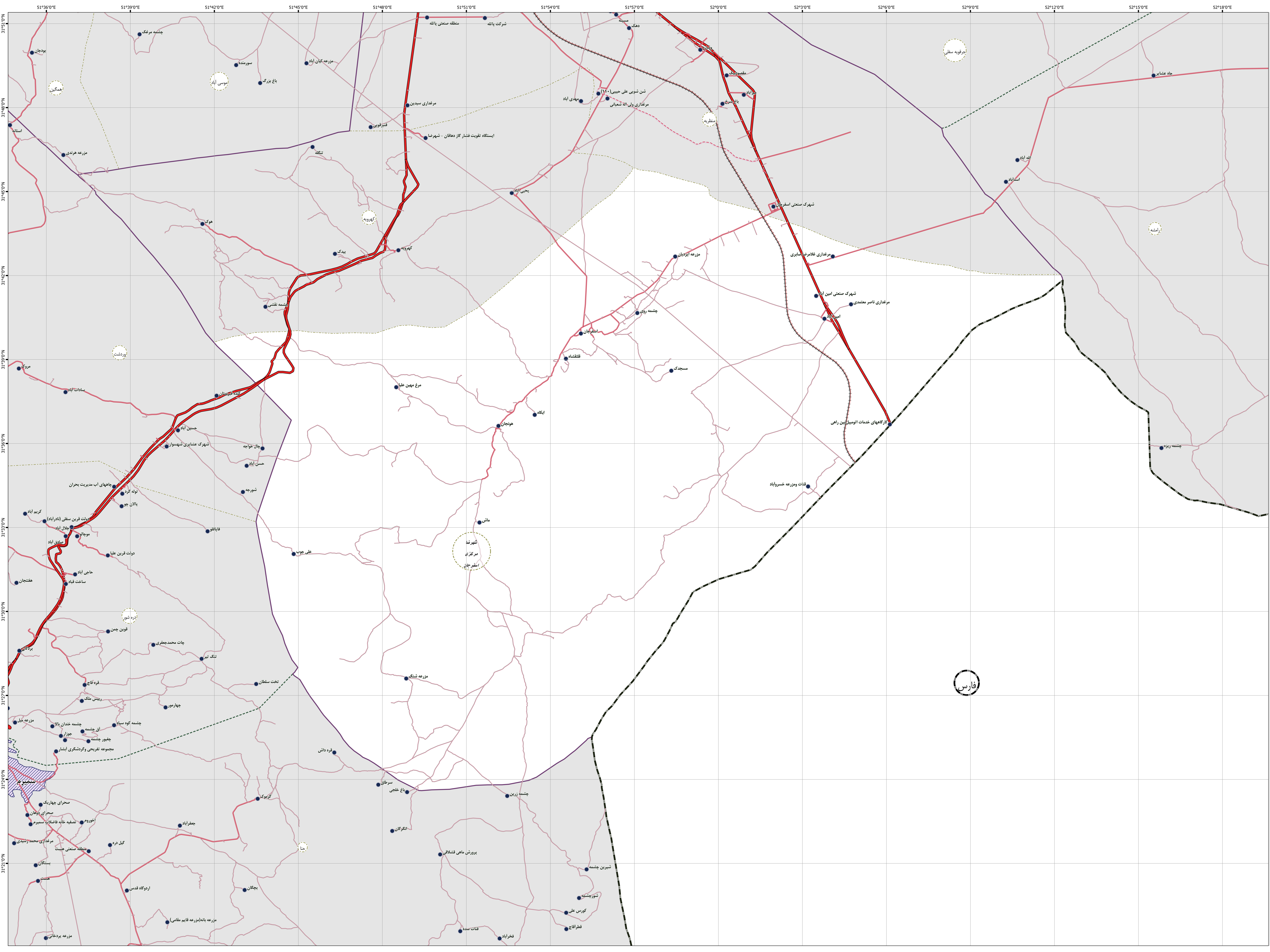


علائم راهنمای نقشه

- خطوط تقسیمات کشوری
- مرز کشور
  - مرز استان
  - مرز شهرستان
  - مرز بخش
  - مرز دهستان
  - محدوده شهر
  - آبادی
- راه های ارتباطی
- آزادراه
  - راه آسفalte
  - راه شوسه
  - راه خاکی
  - راه ماری
  - راه آهن
- عوارض آبی
- رودخانه
  - مسيل
  - نهر
  - دریا/ دریاچه

این برگ نقشه بر اساس نقشه های آثاری پهنکام شده در سال ۱۴۰۰ تهیه شده است. پیمان سازی تقسیمات کشوری بر اساس مصوبات هیأت وزیران و با دقت آثاری انجام شده است. موزهای کشوری در این نقشه مدنیت ندارند. لطفاً در صورت مشاهده هر گونه مغایرت، مراتب را به مرکز آمار ایران ( دفتر نقشه و اطلاعات مکانی ) اطلاع دهید. حق هر گونه چاپ و کپی محفوظ و نمونه به کسب اجازه از مرکز آمار ایران است.



فارس

31°36'00"N  
31°35'00"N  
31°34'00"N  
31°33'00"N  
31°32'00"N  
31°31'00"N  
31°30'00"N  
31°29'00"N  
31°28'00"N  
31°27'00"N  
31°26'00"N  
31°25'00"N  
31°24'00"N  
31°23'00"N  
31°22'00"N  
31°21'00"N  
31°20'00"N  
31°19'00"N  
31°18'00"N

51°36'00"E  
51°39'00"E  
51°42'00"E  
51°45'00"E  
51°48'00"E  
51°51'00"E  
51°54'00"E  
51°57'00"E  
52°0'00"E  
52°3'00"E  
52°6'00"E  
52°9'00"E  
52°12'00"E  
52°15'00"E  
52°18'00"E