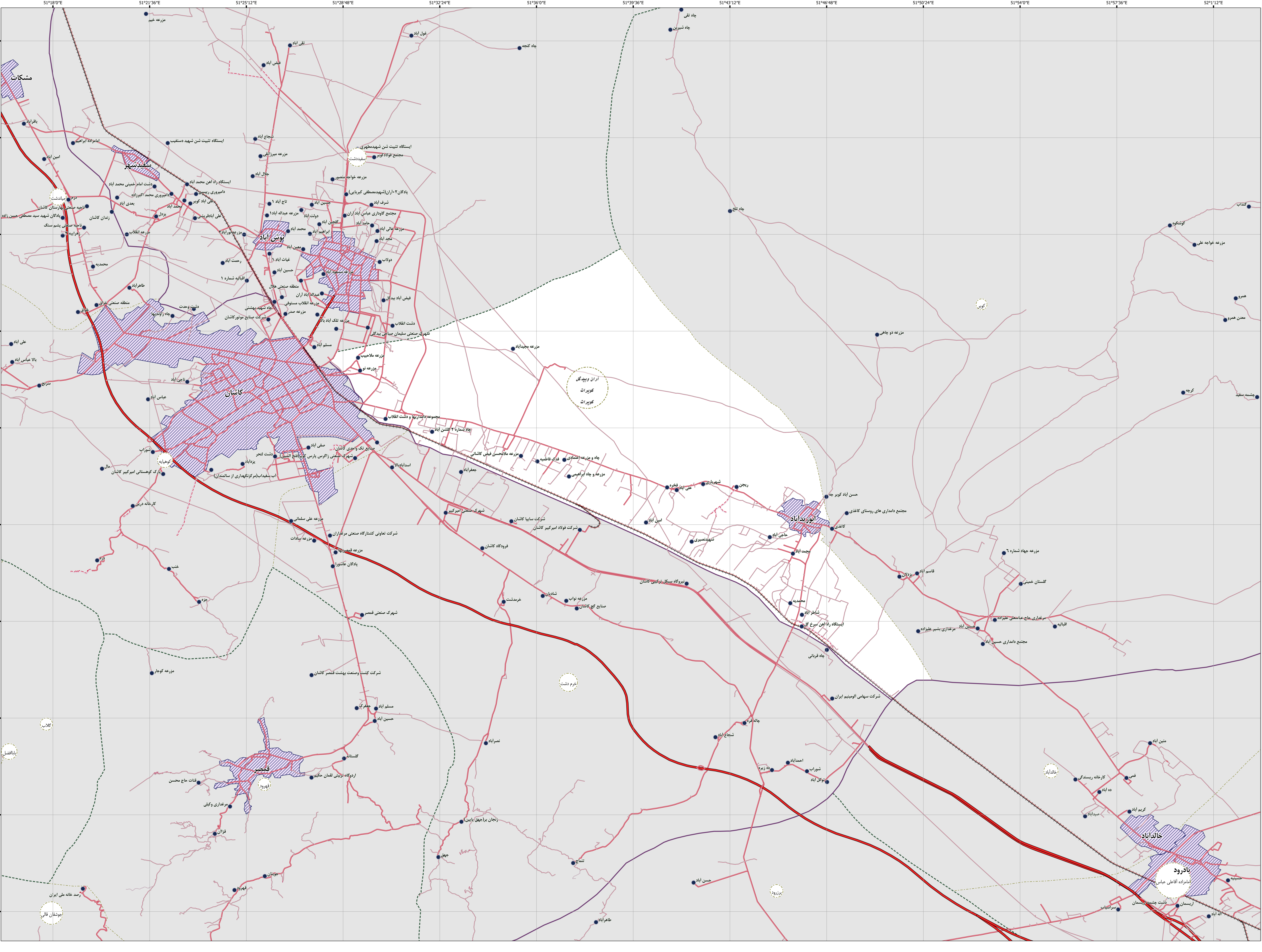


- مرز کشور
- مرز استان
- مرز شهرستان
- مرز بخش
- مرز دهستان
- محدوده شهر
- آبادی

- آزاده
- راه آسفالت
- راه شوسه
- راه خاکی
- راه رملی
- راه آهن

- رودخانه
- مسئ
- نهر
- دریاچه

این برگ نقشه بر اساس نقشه های آماری پهناکام شده در سال ۱۴۰۰ تهیه شده است. یاده سازی تقسیمات کشوری بر اساس مصوبات هیأت وزیران و با دقت آماری انجام شده است. موزه های کشوری در این نقشه مدنیت ندارد. لفظ در صورت مشاهده هر گونه مغایرت، مراتب را به مرکز آمار ایران ( دفتر نقشه و اطلاعات مکانی ) اطلاع دهید. حق هر گونه چاپ و کپی محفوظ و منوط به کسب اجازه از مرکز آمار ایران است.



34°12'00"N  
34°04'00"N  
33°56'00"N  
33°48'00"N  
33°40'00"N  
33°32'00"N  
33°24'00"N  
33°16'00"N  
33°08'00"N  
33°00'00"N

51°18'0"E  
51°21'36"E  
51°25'12"E  
51°28'48"E  
51°32'24"E  
51°36'0"E  
51°39'36"E  
51°43'12"E  
51°46'48"E  
51°50'24"E  
51°54'0"E  
51°57'36"E  
52°1'12"E

کلاب

باباقلیل

رصد خانه طی ایران

پوشان قالی