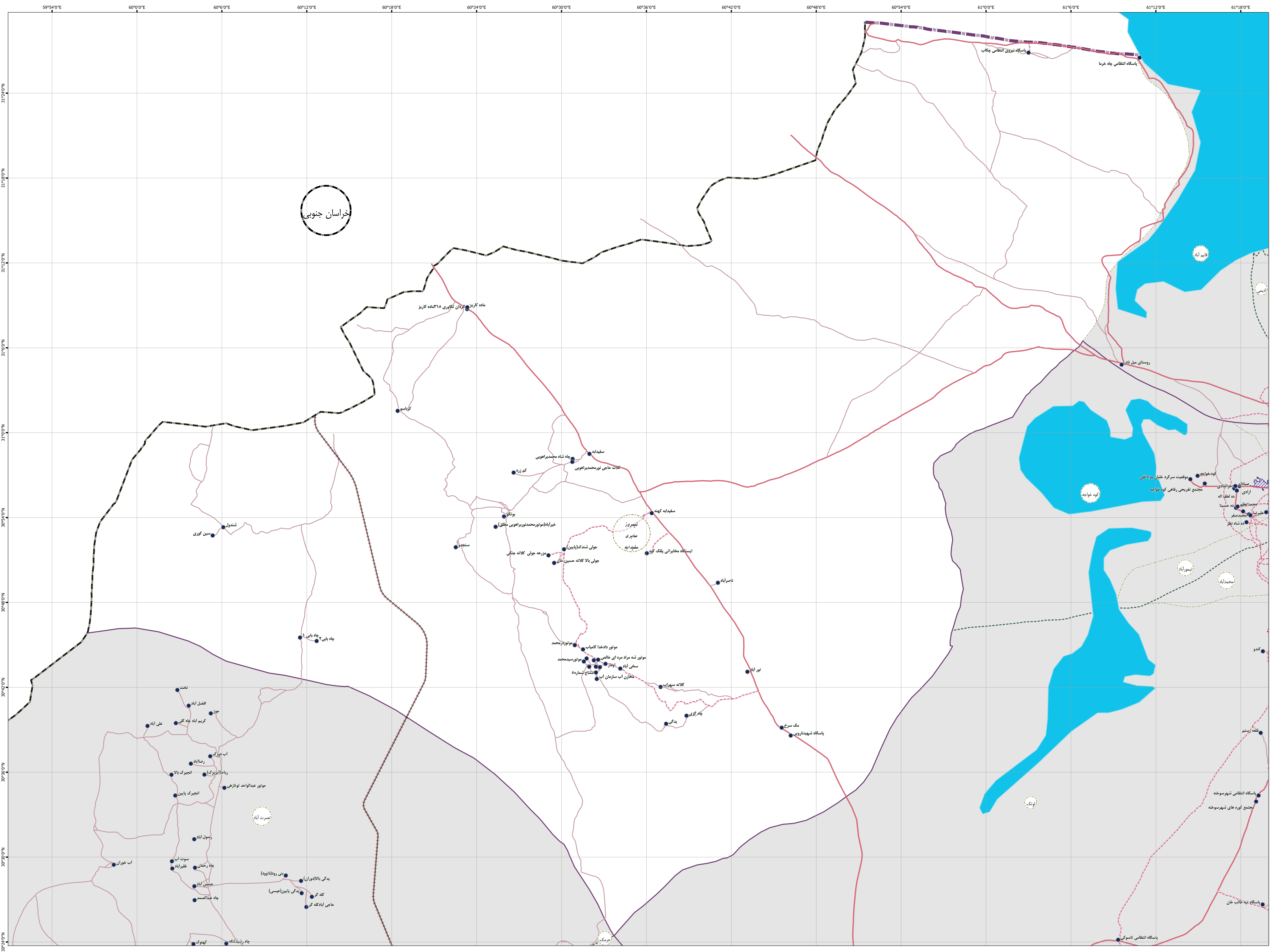


- خطوط تقسیمات کشوری
- مرز کشور
 - مرز استان
 - مرز شهرستان
 - مرز بخش
 - مرز دهستان
 - محدوده شهر
 - آبادی
- راه های ارتباطی
- آزادراه
 - راه آسفالت
 - راه شوسه
 - راه خاکی
 - راه مارو
 - راه آهن
 - عوارض آبی
 - روخانه
 - مسیل
 - نهر
 - دریا/ دریاچه

این برگ نقشه بر اساس نقشه های آثاری پهناکام شده در سال ۱۴۰۰ تهیه شده است. یاده سازی تقسیمات کشوری بر اساس مصوبات هیأت وزیران و با دقت آثاری انجام شده است. موزه های کشوری در این نقشه مدنیت ندارند. لطفاً در صورت مشاهده هر گونه مغایرت، مراتب را به مرکز آمار ایران (دفتر نقشه و اطلاعات مکانی) اطلاع دهید. حق هر گونه چاپ و کپی محفوظ و نمونه به کسب اجازه از مرکز آمار ایران است.



خراسان جنوبی

31°24'00"N
31°18'00"N
31°12'00"N
31°06'00"N
31°00'00"N
30°54'00"N
30°48'00"N
30°42'00"N
30°36'00"N
30°30'00"N
30°24'00"N
30°18'00"N
30°12'00"N
30°06'00"N
30°00'00"N

59°54'0"E 60°0'0"E 60°6'0"E 60°12'0"E 60°18'0"E 60°24'0"E 60°30'0"E 60°36'0"E 60°42'0"E 60°48'0"E 60°54'0"E 61°0'0"E 61°6'0"E 61°12'0"E 61°18'0"E