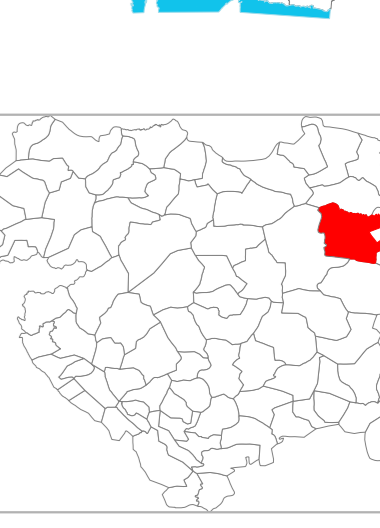




استان : کردستان
شهرستان : بیجار
بخش : مرکزی
دهستان : خورخوره

مقیاس ۱ : ۵۰,۰۰۰

موقعیت در کشور و استان



علائم راهنمای نقشه

خطوط تقسیمات کشوری

- مرز کشور
- مرز استان
- مرز شهرستان
- مرز بخش
- مرز دهستان
- محدوده شهر
- آبادی

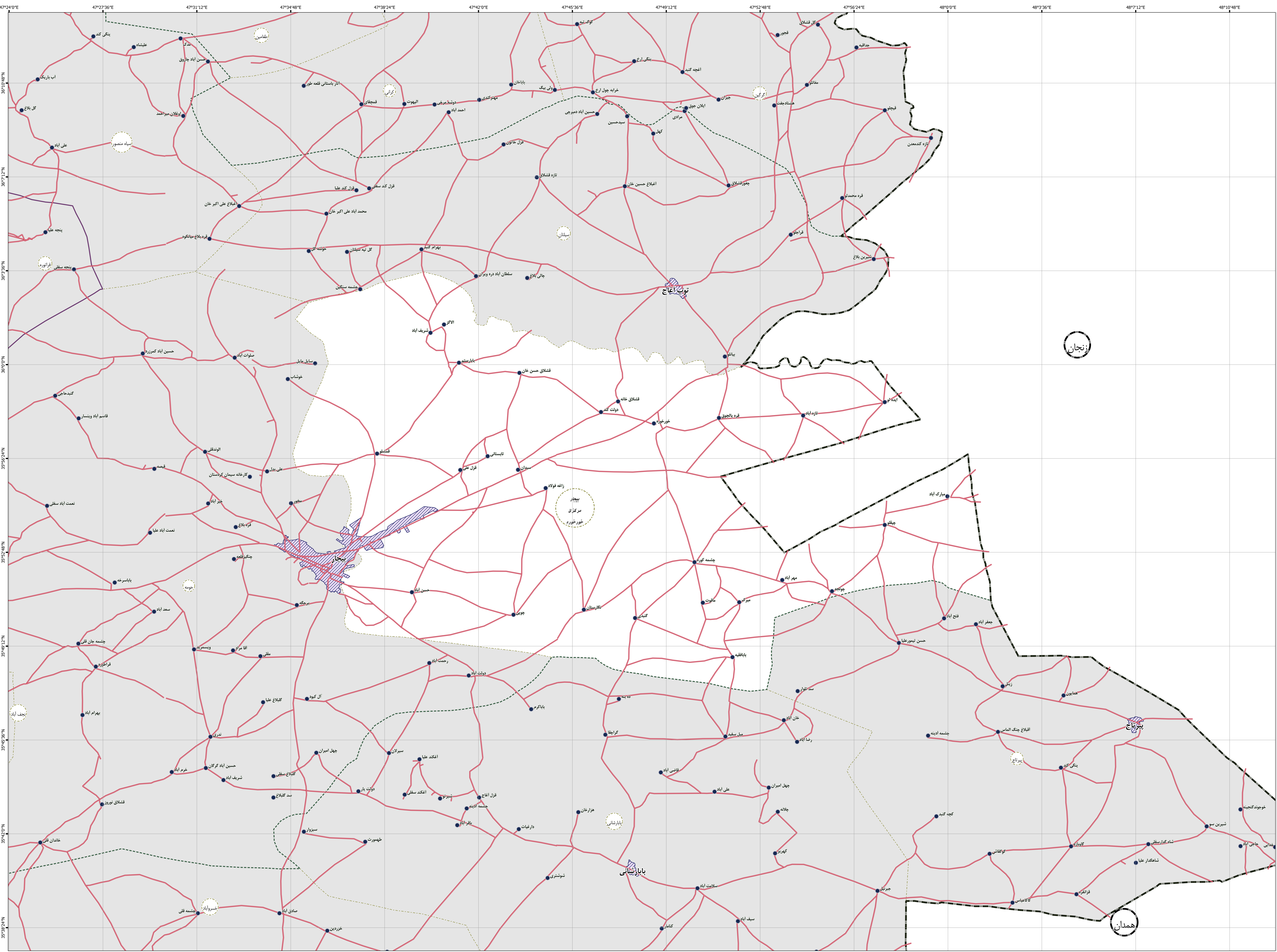
راه های ارتباطی

- آزادراه
- راه آسفالت
- راه نوسه
- راه خاکی
- راه قارو
- راه آهن

خط ساحلی

- رودخانه
- مسئ
- نهر
- دریاچه

این برگ نقشه بر اساس نقشه های آثاری پهنکام شده در سال ۱۴۰۰ تهیه شده است. پیمان سازی تقسیمات کشوری بر اساس مصوبات هیأت وزیران و با دقت آثاری انجام شده است. موزه های کشوری در این نقشه مدنیت ندارند. لطفا در صورت مشاهده هر گونه مغایرت، مراتب را به مرکز آمار ایران (دفتر نقشه و اطلاعات مکانی) اطلاع دهید. حق هر گونه چاپ و کپی محفوظ و نمونه به کسب اجازه از مرکز آمار ایران است.



زنجان

همدان

بیجار
مرکز
خورخوره

باباوارستانی

47°24'0"E 47°27'36"E 47°31'12"E 47°34'48"E 47°38'24"E 47°42'0"E 47°45'36"E 47°49'12"E 47°52'48"E 47°56'24"E 48°0'0"E 48°3'36"E 48°7'12"E 48°10'48"E

35°52'0"N 35°55'0"N 35°58'0"N 36°0'0"N 36°3'0"N 36°6'0"N 36°9'0"N 36°12'0"N 36°15'0"N 36°18'0"N 36°21'0"N 36°24'0"N 36°27'0"N 36°30'0"N

35°52'0"N 35°55'0"N 35°58'0"N 36°0'0"N 36°3'0"N 36°6'0"N 36°9'0"N 36°12'0"N 36°15'0"N 36°18'0"N 36°21'0"N 36°24'0"N 36°27'0"N 36°30'0"N