

46°19'12"E

46°22'48"E

46°26'24"E

46°30'0"E

46°33'36"E

46°37'12"E

46°40'48"E

36°28'48"N

36°25'12"N

36°21'36"N

36°18'0"N

36°14'24"N

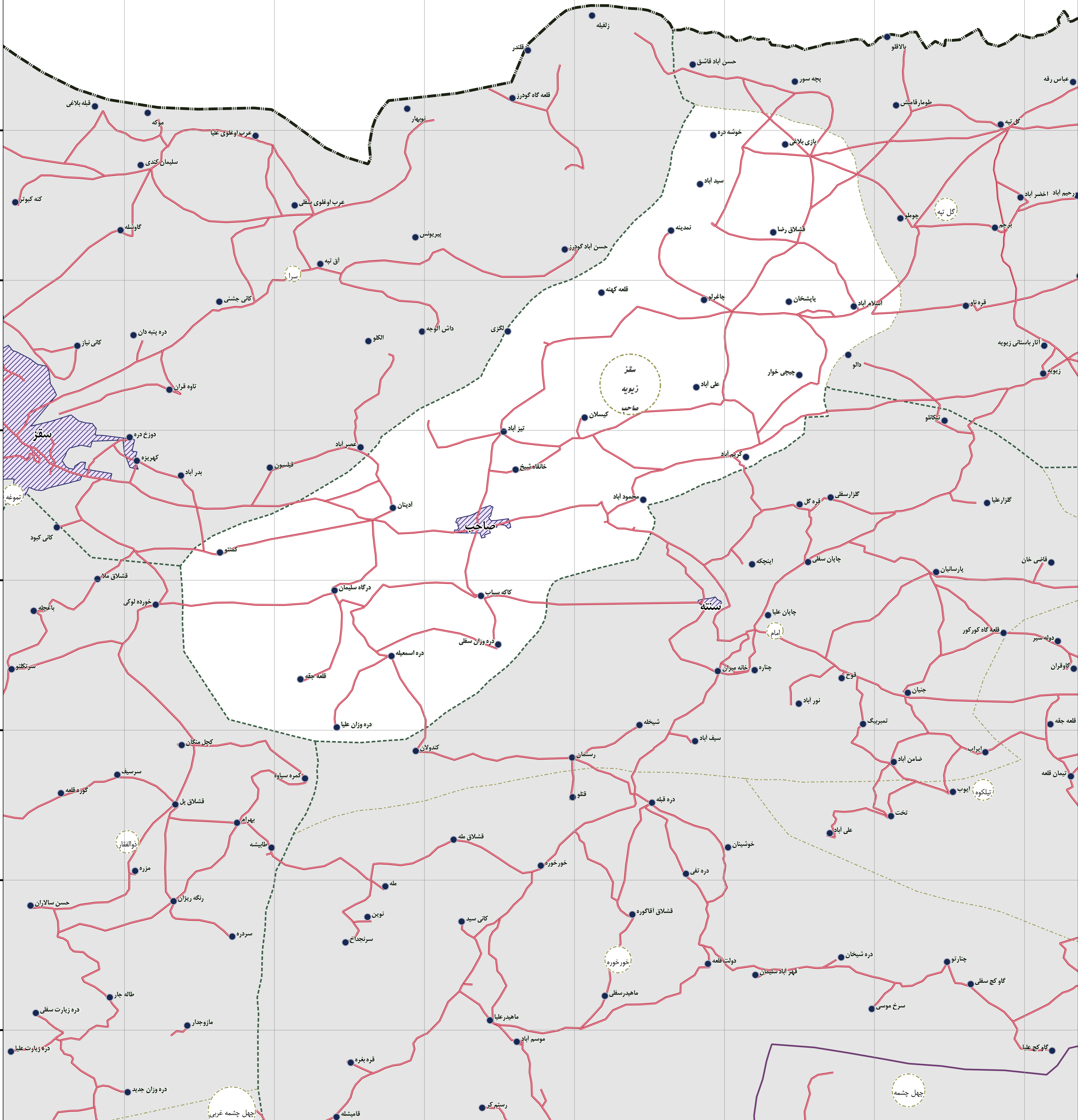
36°10'48"N

36°7'12"N

36°3'36"N

36°0'0"N

# ذریعان غربی

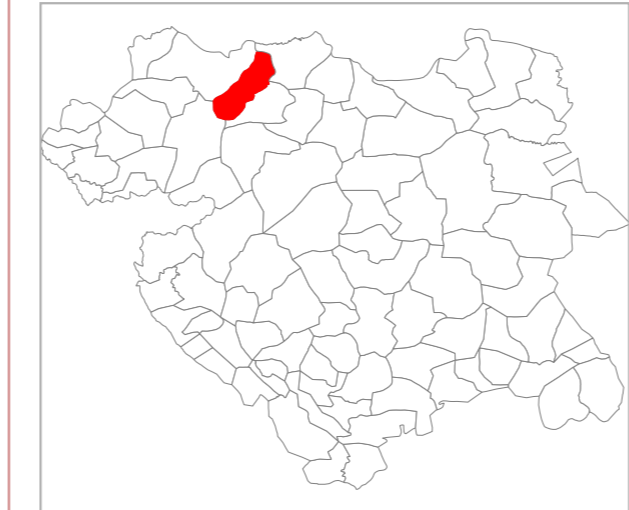


این برگ نقشه بر اساس نقشه های آماری بهنگام شده در سال ۱۴۰۰ تهیه شده است.  
 پیاده سازی تقسیمات کشوری بر اساس مصوبات هیات وزیران و با دقت آماری انجام شده است.  
 مرزهای کشوری در این نقشه سندیت ندارد.  
 لطفاً در صورت مشاهده هر گونه مغایرت، مراتب را به مرکز آمار ایران ( دفتر نقشه و اطلاعات مکانی ) اطلاع دهید.  
 حق هر گونه چاپ و کپی محفوظ و ممنوع به کسب اجازه از مرکز آمار ایران است.

WWW.amar.org.ir

### علائم راهنمای نقشه

| خطوط تقسیمات کشوری |            | راه های ارتباطی |         | عوارض آبی |         |
|--------------------|------------|-----------------|---------|-----------|---------|
| مرز کشور           | ازداره     | رودخانه         | سراسیمه | دریاچه    | سراسیمه |
| مرز استان          | راه آسفاله | مسیل            | سراسیمه | دریاچه    | سراسیمه |
| مرز شهرستان        | راه شوسه   | تپه             | سراسیمه | دریاچه    | سراسیمه |
| مرز بخش            | راه خاکی   | سراسیمه         | سراسیمه | دریاچه    | سراسیمه |
| مرز دهستان         | راه مالرو  | سراسیمه         | سراسیمه | دریاچه    | سراسیمه |
| محدوده شهر         | راه آهن    | سراسیمه         | سراسیمه | دریاچه    | سراسیمه |
| آبادی              |            | سراسیمه         | سراسیمه | دریاچه    | سراسیمه |



### نقشه آماری دهستان های کشور

بهنگام رسانی ۱۴۰۰

|          |           |
|----------|-----------|
| استان:   | کردستان   |
| شهرستان: | سقز       |
| بخش:     | زیویه     |
| دهستان:  | صاحب      |
| مقیاس:   | ۱ : ۵۰۰۰۰ |

سازمان برنامه و بودجه کشور

دفتر نقشه و اطلاعات مکانی