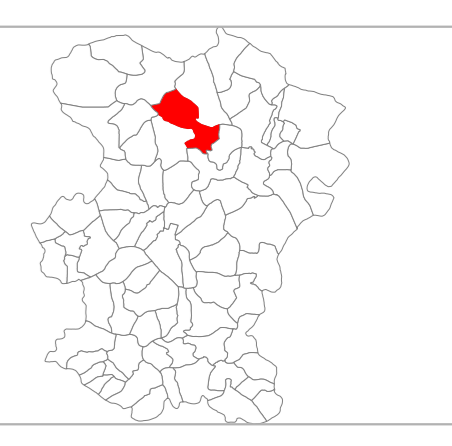




استان : همدان
شهرستان : کیورداهنگ
بخش : مرکزی
دهستان : راهب

مقیاس ۱ : ۵۰۰۰۰

موقعیت در کشور و استان



علائم راهنمای نقشه

خطوط تقسیمات کشوری

- مرز کشور
- مرز استان
- مرز شهرستان
- مرز بخش
- مرز دهستان
- محدوده شهر
- آبادی

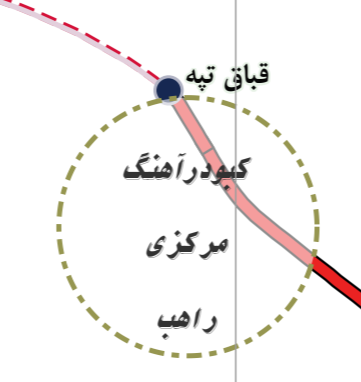
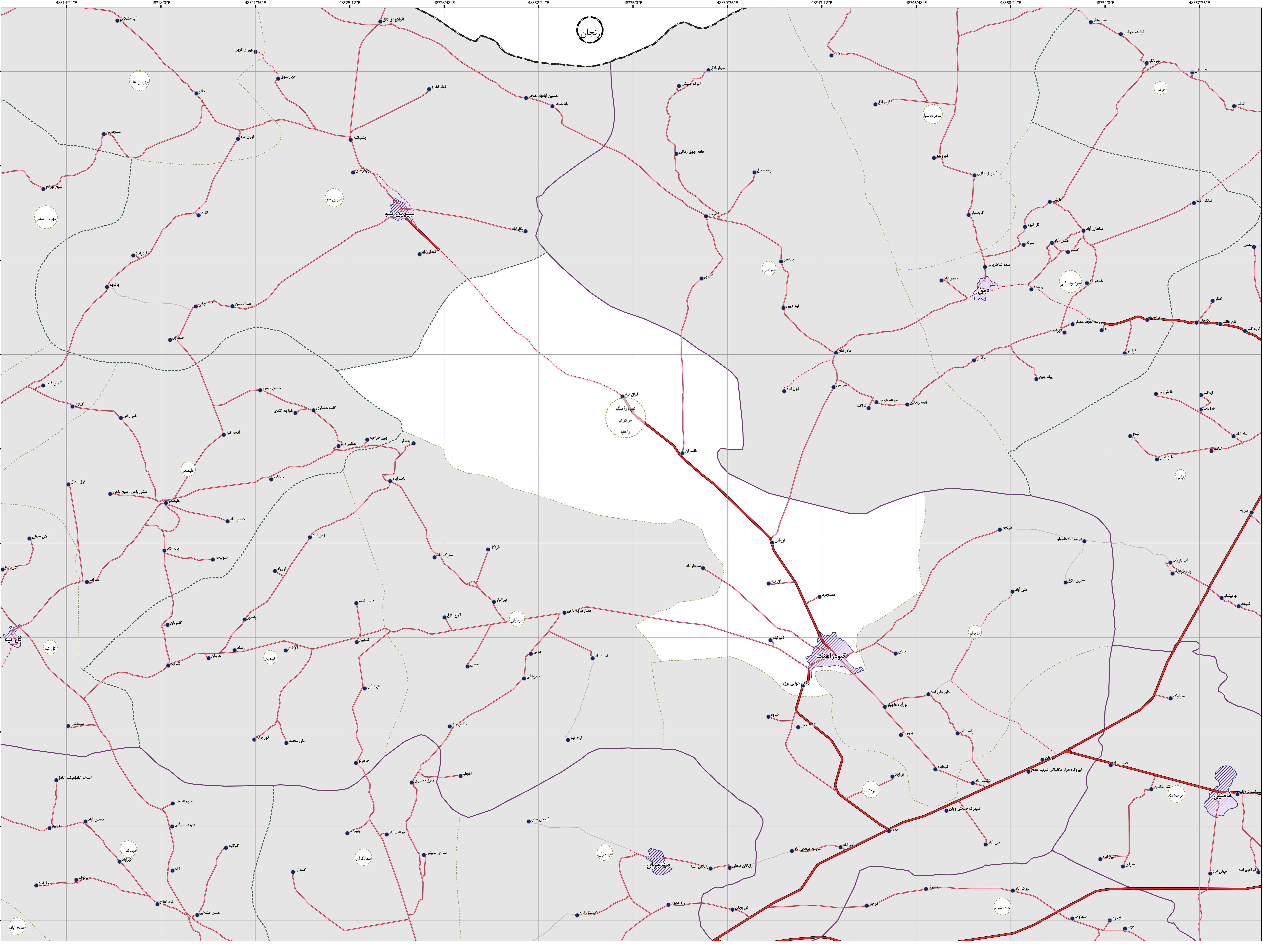
راه های ارتباطی

- آرتراده
- راه آسفالت
- راه خاکی
- راه خاکی
- راه آسفالت
- راه آهن

خط ساحلی

- رودخانه
- مسئ
- نهر
- دریاچه

این برگ نقشه بر اساس نقشه های آثاری پهناکام شده در سال ۱۴۰۰ تهیه شده است. یاده سازی تقسیمات کشوری بر اساس مصوبات هیأت وزیران و یا دقت آثاری انجام شده است. موزه های کشوری در این نقشه مدنیت ندارند. لطفاً در صورت مشاهده هر گونه مغایرت، مراتب را به مرکز آمار ایران (دفتر نقشه و اطلاعات مکانی) اطلاع دهید. حق هر گونه چاپ و کپی محفوظ و منوط به کسب اجازه از مرکز آمار ایران است.



35°54'48"N
35°51'12"N
35°27'36"N
35°24"N
35°20'24"N
35°16'48"N
35°13'12"N
35°9'36"N
35°6'00"N
35°2'24"N
35°0'00"N

48°14'24"E
48°18'0"E
48°21'36"E
48°25'12"E
48°28'48"E
48°32'24"E
48°36'0"E
48°39'36"E
48°43'12"E
48°46'48"E
48°50'24"E
48°54'0"E
48°57'36"E