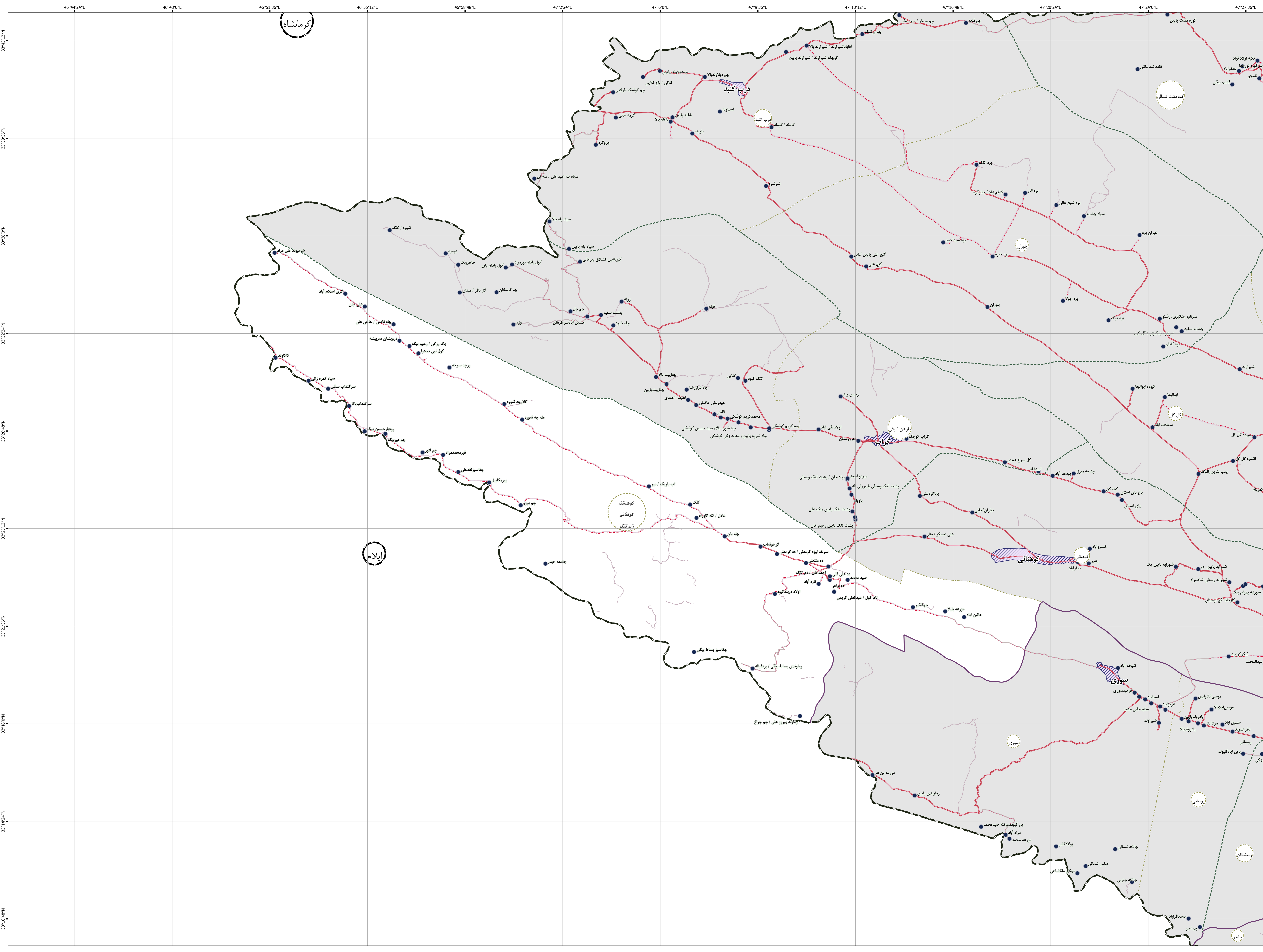




- مرز کشور
- مرز استان
- مرز شهرستان
- مرز بخش
- مرز دهستان
- محدوده شهر
- آبادی
- راه های ارتباطی
- آزاده
- راه آسفالت
- راه خاکی
- راه فرود
- راه آهن
- خط ساحلی
- رودخانه
- مسئ
- نهر
- دریاچه

این برگ نقشه بر اساس نقشه های آماری پهنکام شده در سال ۱۴۰۰ تهیه شده است. پیمان نامه تقسیمات کشوری بر اساس مصوبات هیأت وزیران و با دقت آماری انجام شده است. موزون های کشوری در این نقشه مدنیت ندارد. لطفاً در صورت مشاهده هر گونه مغایرت، مراتب را به مرکز آمار ایران (دفتر نقشه و اطلاعات مکانی) اطلاع دهید. حق هر گونه چاپ و کپی محفوظ و نمونه به کسب اجازه از مرکز آمار ایران است.



کرمانشاه

ایلام