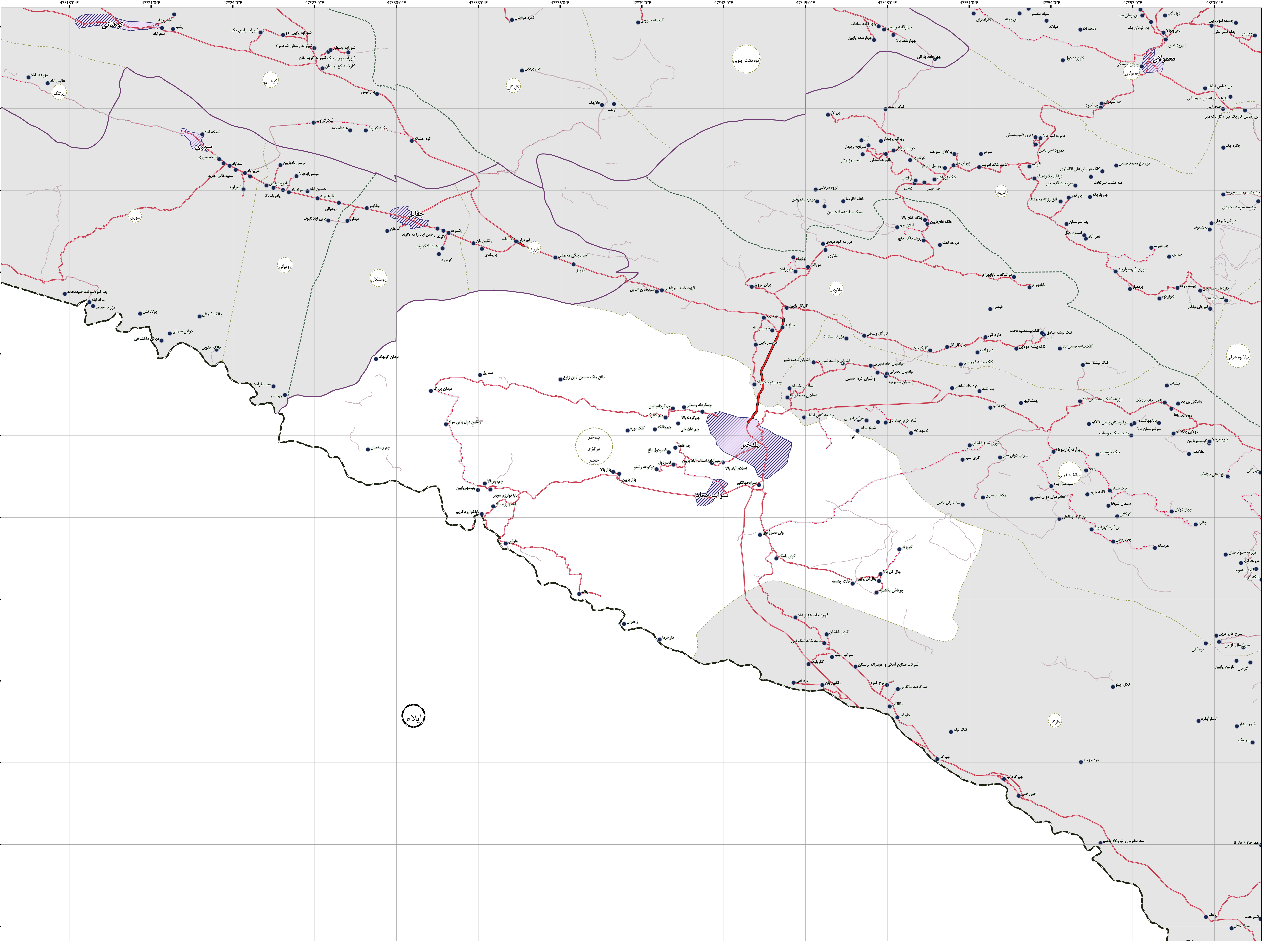


- خطوط تقسیمات کشوری
- مرکز کشور
 - مرکز استان
 - مرکز شهرستان
 - مرکز بخش
 - مرکز دهستان
 - محدوده شهر
 - آبادی
- راه های ارتباطی
- آزاده
 - راه آسفالت
 - راه خاکی
 - راه خاکی
 - راه آسفالت
 - راه آهن
- خط ساحلی
- رودخانه
 - مسئ
 - نهر
 - دریاچه

این برگ نقشه بر اساس نقشه های آماری پهناجم شده در سال ۱۴۰۰ تهیه شده است. یاده سازی تقسیمات کشوری بر اساس مصوبات هیأت وزیران و با دقت آرای انجام شده است. موزه های کشوری در این نقشه مدنیت ندارد. لطفاً در صورت مشاهده هر گونه مغایرت، مراتب را به مرکز آمار ایران (دفتر نقشه و اطلاعات مکانی) اطلاع دهید. حق هر گونه چاپ و کپی محفوظ و نمونه به کسب اجازه از مرکز آمار ایران است.



ایلام

33°54'N
33°52'N
33°50'N
33°48'N
33°46'N
33°44'N
33°42'N
33°40'N
33°38'N
33°36'N
33°34'N
33°32'N
33°30'N
33°28'N
33°26'N
33°24'N
33°22'N
33°20'N
33°18'N
33°16'N
33°14'N
33°12'N
33°10'N
33°08'N
33°06'N
33°04'N
33°02'N
33°00'N

47°18'0"E
47°21'0"E
47°24'0"E
47°27'0"E
47°30'0"E
47°33'0"E
47°36'0"E
47°39'0"E
47°42'0"E
47°45'0"E
47°48'0"E
47°51'0"E
47°54'0"E
47°57'0"E
48°0'0"E