



استان : لرستان  
شهرستان : پلدختر  
بخش : مرکزی  
دهستان : چلوگیر

مقیاس ۱ : ۵۰,۰۰۰

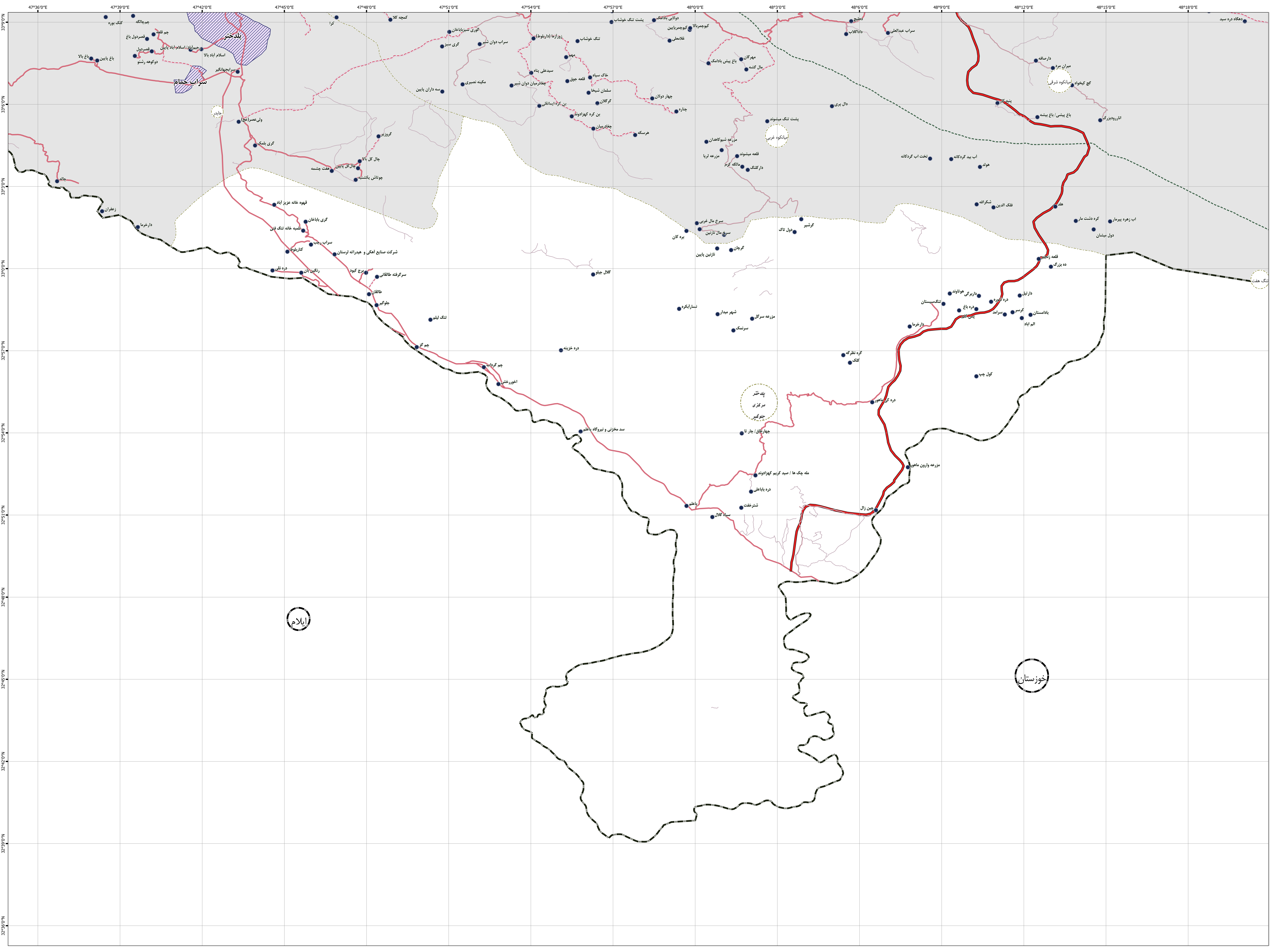
موقعیت در کشور و استان



علائم راهنمای نقشه

- خطوط تقسیمات کشوری
- مرز کشور
  - مرز استان
  - مرز شهرستان
  - مرز بخش
  - مرز دهستان
  - محدوده شهر
  - آبادی
- راه های ارتباطی
- آزادراه
  - راه آسفالت
  - راه شوسه
  - راه خاکی
  - راه ملرو
  - راه آهن
- عوارض آبی
- رودخانه
  - مسيل
  - نهر
  - دریا/ دریاچه

این برگ نقشه بر اساس نقشه های آماری پهناکام شده در سال ۱۴۰۰ تهیه شده است. یاده سازی تقسیمات کشوری بر اساس مصوبات هیأت وزیران و با دقت آماری انجام شده است. مرزهای کشوری در این نقشه مدنیت ندارد. لطفاً در صورت مشاهده هر گونه مغایرت، مراتب را به مرکز آمار ایران ( دفتر نقشه و اطلاعات مکانی ) اطلاع دهید. حق هر گونه چاپ و کپی محفوظ و نمونه به کسب اجازه از مرکز آمار ایران است.



ایلام

خوزستان