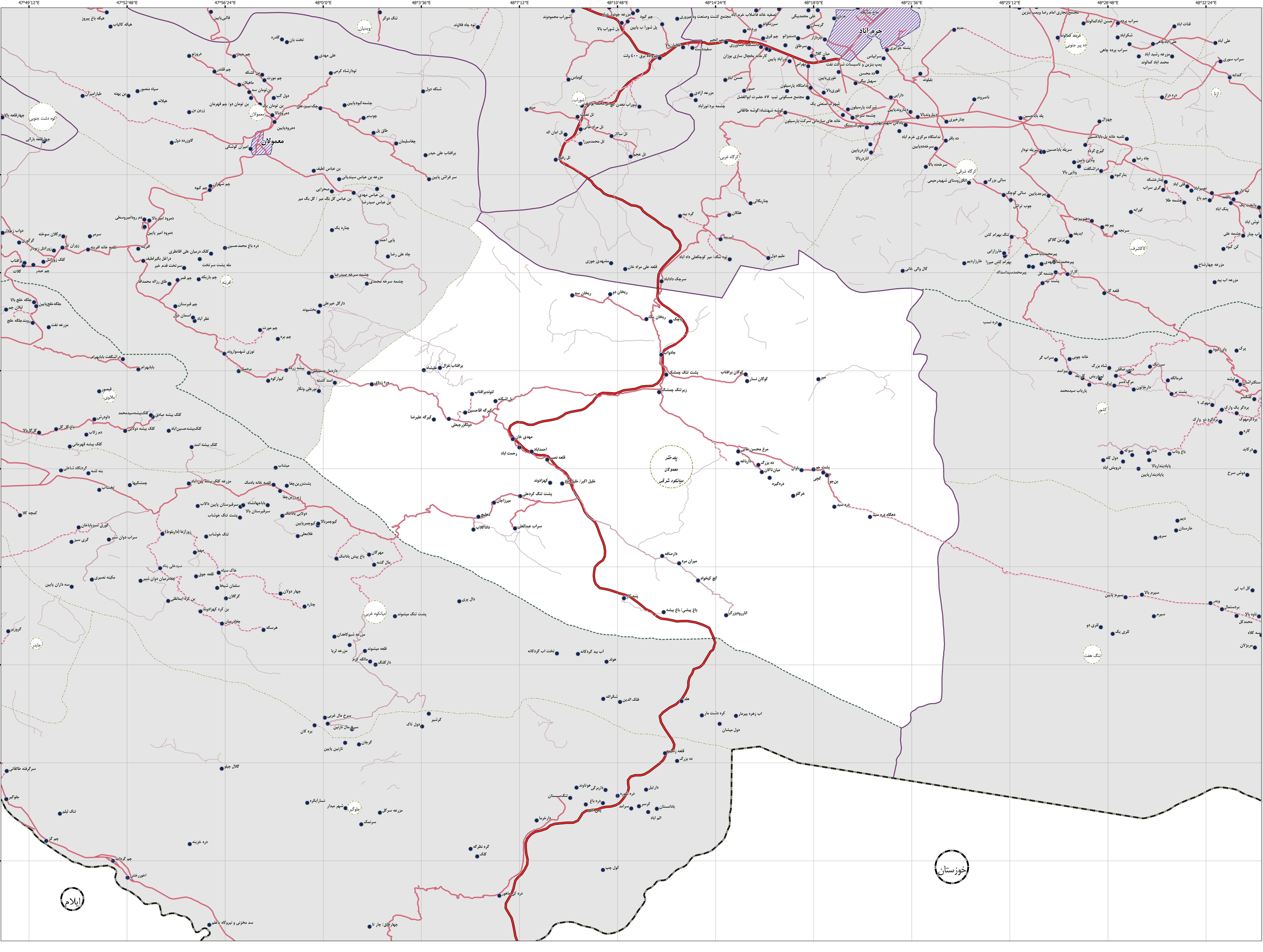


- خطوط تقسیمات کشوری
- مرکز کشور
 - مرکز استان
 - مرکز شهرستان
 - مرکز بخش
 - مرکز دهستان
 - محدوده شهر
 - آبادی
- راه های ارتباطی
- آرامراه
 - راه آسفالت
 - راه دوشه
 - راه خاکی
 - راه فرود
 - راه آهن
- خط ساحلی
- رودخانه
 - مسئ
 - نهر
 - دریاچه

این برگ نقشه بر اساس نقشه های آثاری پهناکم شده در سال ۱۳۰۰ تهیه شده است. پایه سازی تقسیمات کشوری بر اساس مصوبات هیأت وزیران و یا دقت آثاری انجام شده است. موزه های کشوری در این نقشه مدنیت ندارد. لطفاً در صورت مشاهده هر گونه مغایرت، مراتب را به مرکز آمار ایران (دفتر نقشه و اطلاعات مکانی) اطلاع دهید. حق هر گونه چاپ و کپی محفوظ و منوط به کسب اجازه از مرکز آمار ایران است.



ایلام

خوزستان