

علائم راهنمای نقشه

خطوط تقسیمات کشوری

- مرکز کشور
- مرکز استان
- مرکز شهرستان
- مرکز بخش
- مرکز دهستان
- محدوده شهر
- آبادی

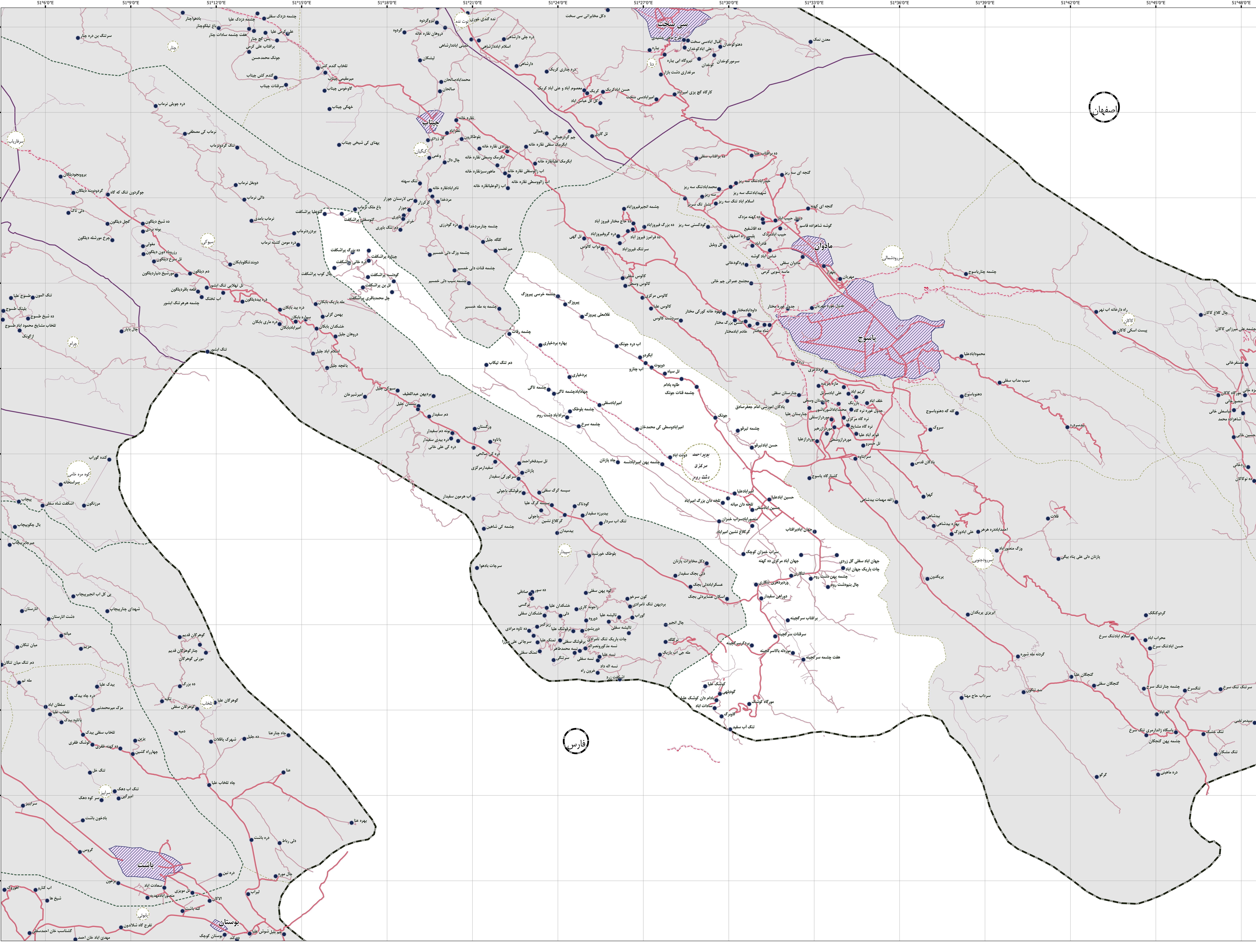
راه های ارتباطی

- آرامراه
- راه آسفالت
- راه خاکی
- راه فرعی
- راه آهن

خط ساحلی

- رودخانه
- مسئ
- نهر
- دریاچه

این برگ نقشه بر اساس نقشه های آماری بهمنام شده در سال ۱۴۰۰ تهیه شده است. یاده سازی تقسیمات کشوری بر اساس مصوبات هیأت وزیران و با دقت آوری انجام شده است. موزهای کشوری در این نقشه مدنیت ندارد. لفظاً در صورت مشاهده هر گونه مغایرت، مراتب را به مرکز آمار ایران (دفتر نقشه و اطلاعات مکانی) اطلاع دهید. حق هر گونه چاپ و کپی محفوظ و ممنوع به کسب اجازه از مرکز آمار ایران است.



فارس

اصفهان