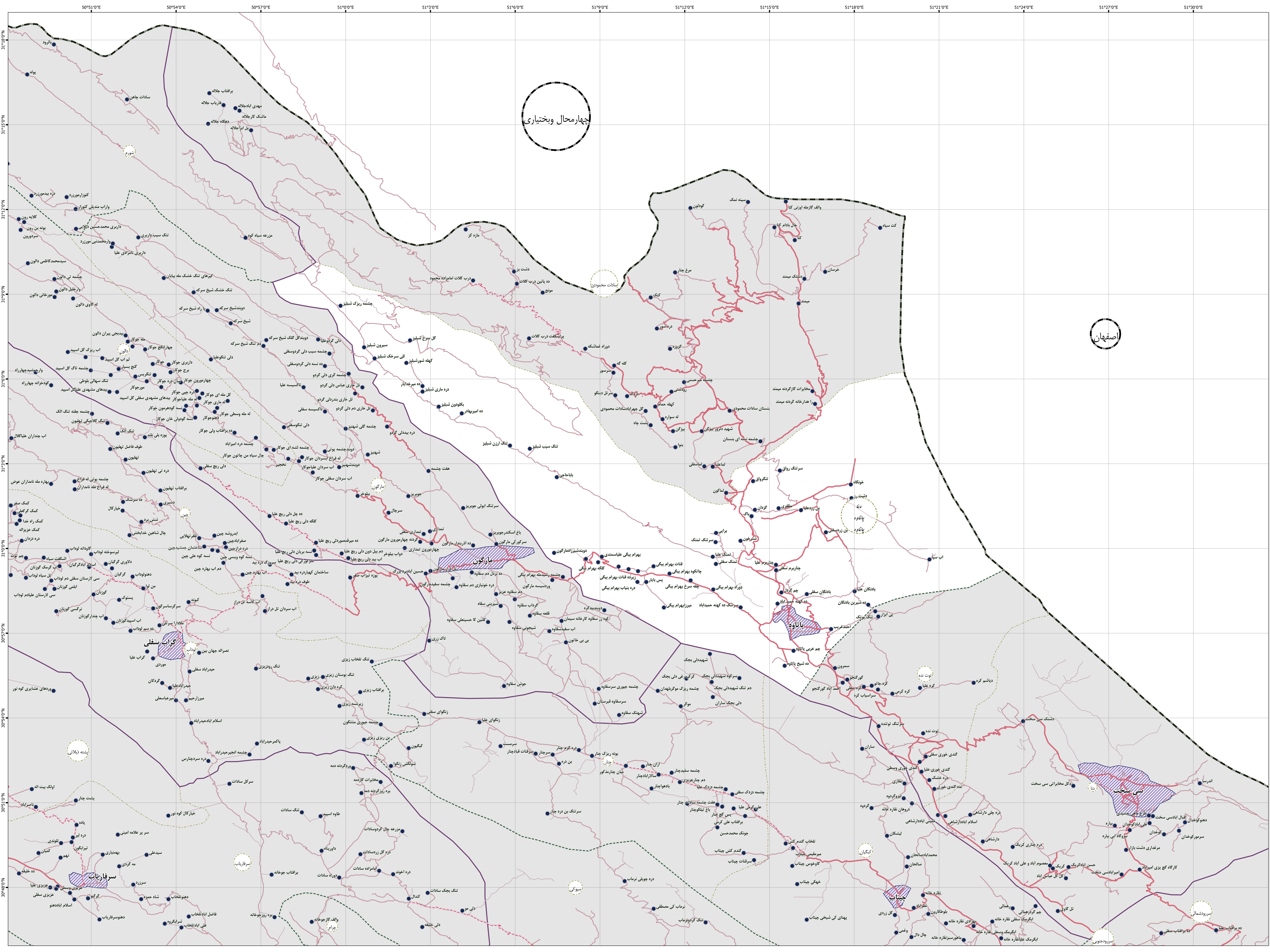


- مرز کشور
- مرز استان
- مرز شهرستان
- مرز بخش
- مرز دهستان
- محدوده شهر
- آبادی
- راه های ارتباطی
- آزاده
- راه آسفالت
- راه شوسه
- راه خاکی
- راه فرود
- راه آهن
- خط ساحلی
- رودخانه
- مسئ
- نهر
- دریاچه

این برگ نقشه بر اساس نقشه های آماری پهنکام شده در سال ۱۴۰۰ تهیه شده است. پایه سازی تقسیمات کشوری بر اساس مصوبات هیأت وزیران و با دقت آماری انجام شده است. موزهای کشوری در این نقشه مدنیت ندارد. لطفا در صورت مشاهده هر گونه مغایرت، مراتب را به مرکز آمار ایران ( دفتر نقشه و اطلاعات مکانی ) اطلاع دهید. حق هر گونه چاپ و کپی محفوظ و ممنوع به کسب اجازه از مرکز آمار ایران است.



چهار محال و بختیاری

اصفهان

31°18'00"N  
31°16'00"N  
31°14'00"N  
31°12'00"N  
31°10'00"N  
31°08'00"N  
31°06'00"N  
31°04'00"N  
31°02'00"N  
31°00'00"N  
30°58'00"E  
30°56'00"E  
30°54'00"E  
30°52'00"E  
30°50'00"E  
30°48'00"E  
30°46'00"E  
30°44'00"E  
30°42'00"E  
30°40'00"E