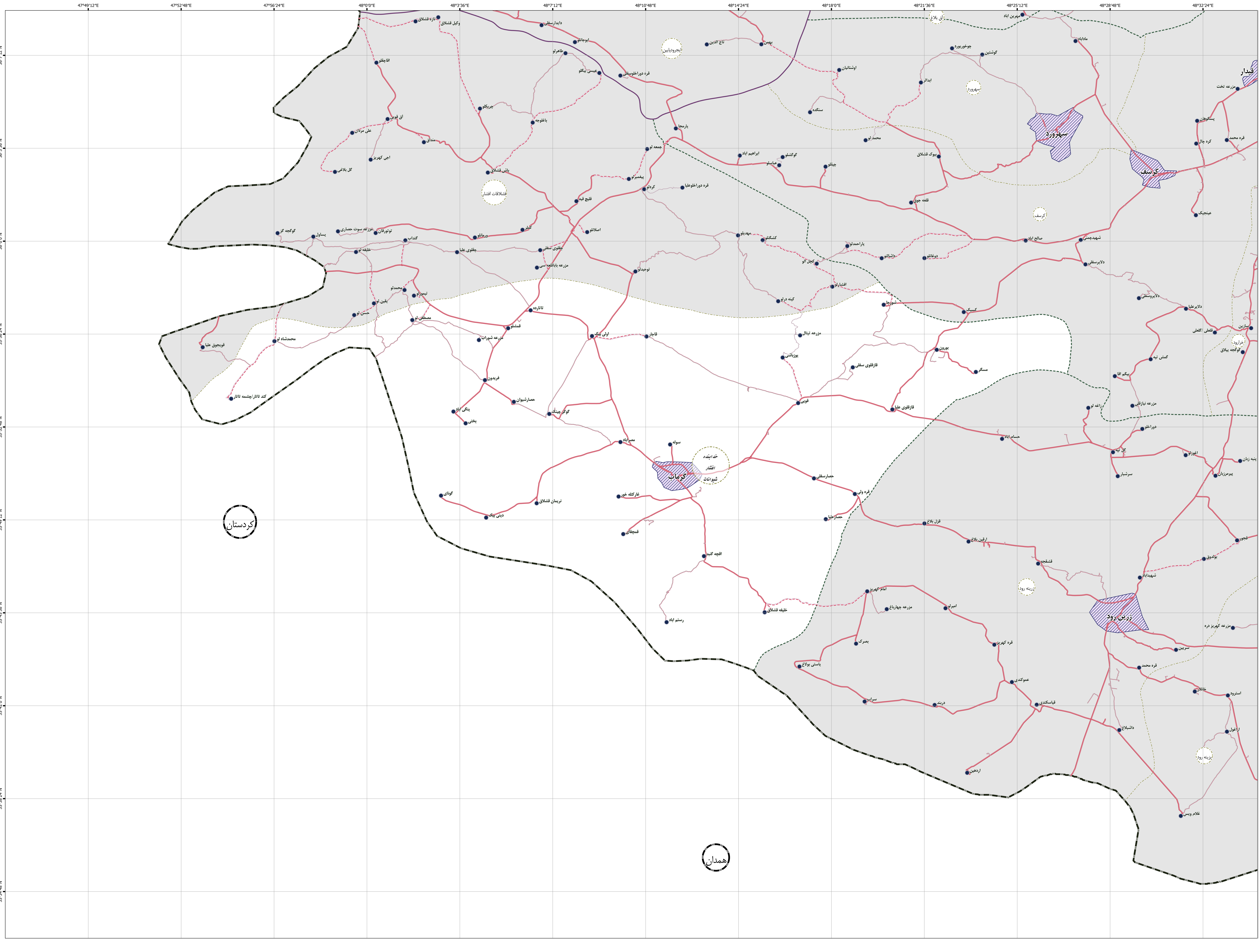


علامت راهنمای نقشه

- خطوط تقسیمات کشوری
- مرز کشور
 - مرز استان
 - مرز شهرستان
 - مرز بخش
 - مرز دهستان
 - محدوده شهر
 - آبادی
- راه های ارتباطی
- آرامراه
 - راه آسفalte
 - راه خاکی
 - راه آبرو
 - راه آهن
- خط ساحلی
- رودخانه
 - سطل
 - نهر
 - دریاچه

این برگ نقشه بر اساس نقشه های آماری بهنگام شده در سال ۱۴۰۰ تهیه شده است. یاده سازی تقسیمات کشوری بر اساس مصوبات هیات وزیران و با دقت آماری انجام شده است. موزهای کشوری در این نقشه مدنیت ندارد. لفظ در صورت مشاهده هر گونه مغایرت، مراتب را به مرکز آمار ایران (دفتر نقشه و اطلاعات مکانی) اطلاع دهید. حق هر گونه چاپ و کپی محفوظ و ممنوع به کسب اجازه از مرکز آمار ایران است.



کردستان

خدابنده
 افشار
 شیوانات

همدان

47°49'12"E 47°52'48"E 47°56'24"E 48°0'0"E 48°3'36"E 48°7'12"E 48°10'48"E 48°14'24"E 48°18'0"E 48°21'36"E 48°25'12"E 48°28'48"E 48°32'24"E

36°7'12"N 36°9'48"N 36°12'24"N 36°15'0"N 36°17'36"N 36°20'12"N 36°22'48"N 36°25'24"N 36°28'0"N 36°30'36"N 36°33'12"N 36°35'48"N 36°38'24"N 36°41'0"N 36°43'36"N 36°46'12"N 36°48'48"N 36°51'24"N 36°54'0"N 36°56'36"N 36°59'12"N 36°61'48"N 36°64'24"N 36°67'0"N 36°69'36"N 36°72'12"N 36°74'48"N 36°77'24"N 36°80'0"N 36°82'36"N 36°85'12"N 36°87'48"N 36°90'24"N 36°93'0"N 36°95'36"N 36°98'12"N 37°0'0"N