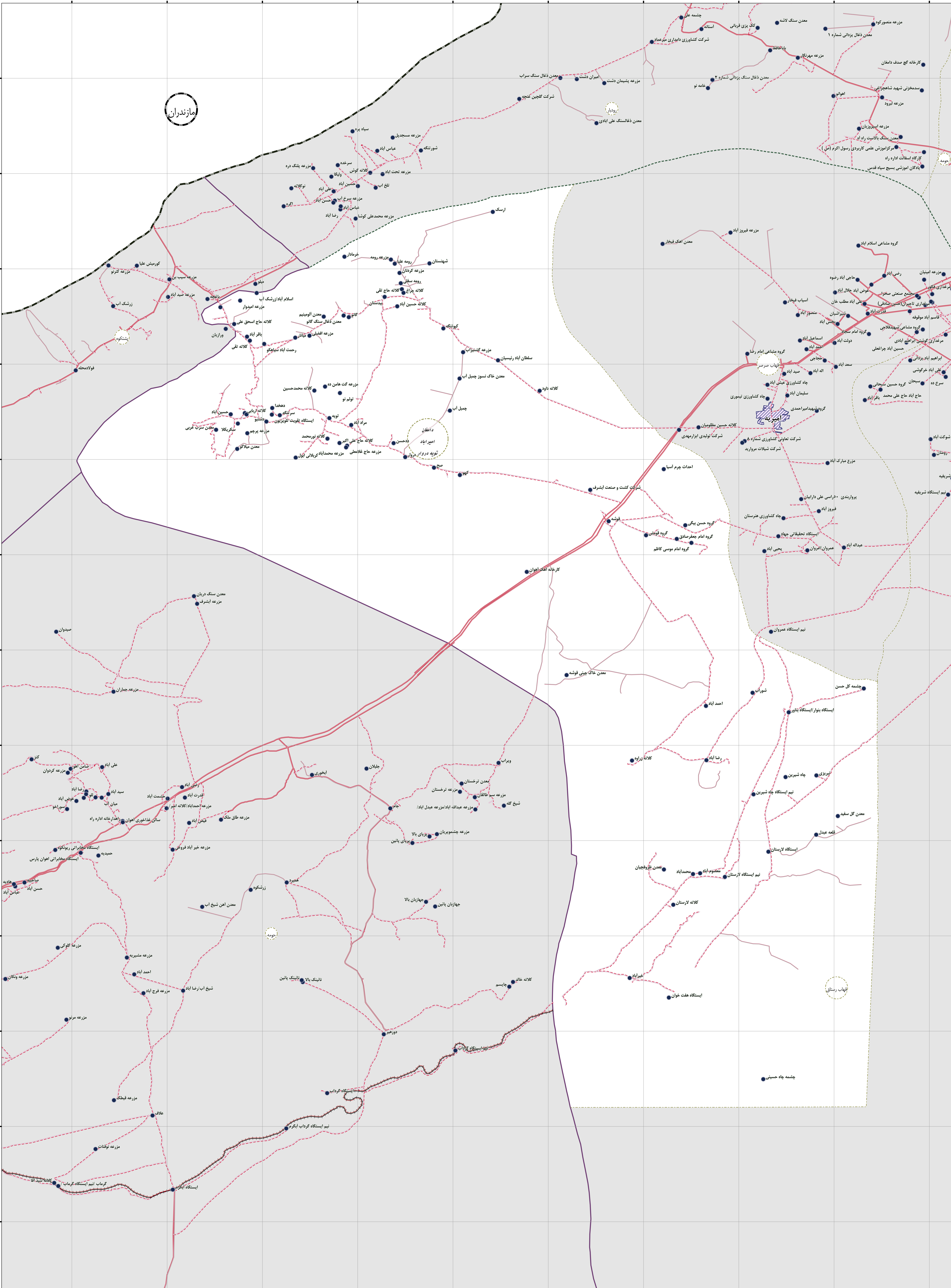


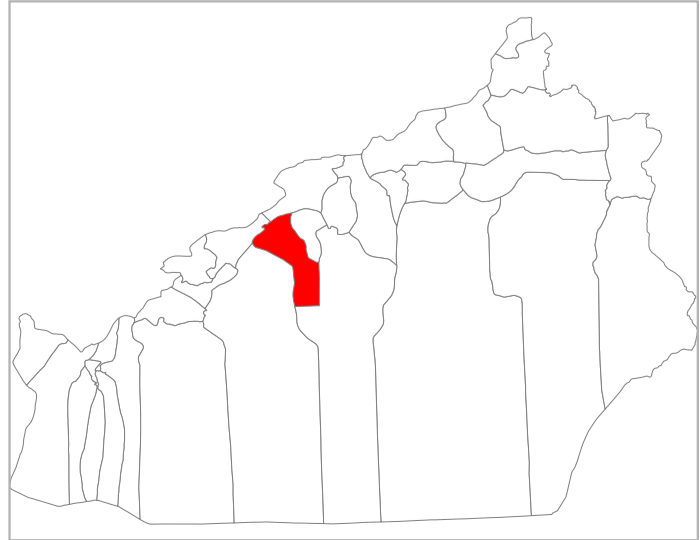
# مازندران



این برگ نقشه بر اساس نقشه های آماری بهنگام شده در سال ۱۴۰۰ تهیه شده است. پیاده سازی تقسیمات کشوری بر اساس مصوبات هیات وزیران و با دقت آماری انجام شده است. مرزهای کشوری در این نقشه مستقیم ندارد. لطفاً در صورت مشاهده هر گونه مغایرت، مراتب را به مرکز آمار ایران (دفتر نقشه و اطلاعات مکانی) اطلاع دهید. حق هر گونه چاپ و کپی محفوظ و ممنوعاً به کسب اجازه از مرکز آمار ایران است.

WWW.amar.org.ir

| علائم راهنمای نقشه |             |
|--------------------|-------------|
| خطوط تقسیمات کشوری | مرز کشور    |
| مرز استان          | مرز شهرستان |
| مرز بخش            | مرز دهستان  |
| محدوده شهر         | آبادی       |
| راه های ارتباطی    | ازدره       |
| راه آسفاله         | راه شوسه    |
| راه خاکی           | راه مازرو   |
| راه آهن            |             |
| عوارض آبی          | رودخانه     |
| مسیل               | نهر         |
| دریاچه             |             |



موقعیت در کشور و استان

نقشه آماری دهستان های کشور بهنگام رسائی ۱۴۰۰

استان: سمنان  
شهرستان: دامغان  
بخش: امیرآباد  
دهستان: تویه دروآر

مقیاس: ۱:۵۰۰۰۰

سازمان برنامه و بودجه کشور

دفتر نقشه و اطلاعات مکانی