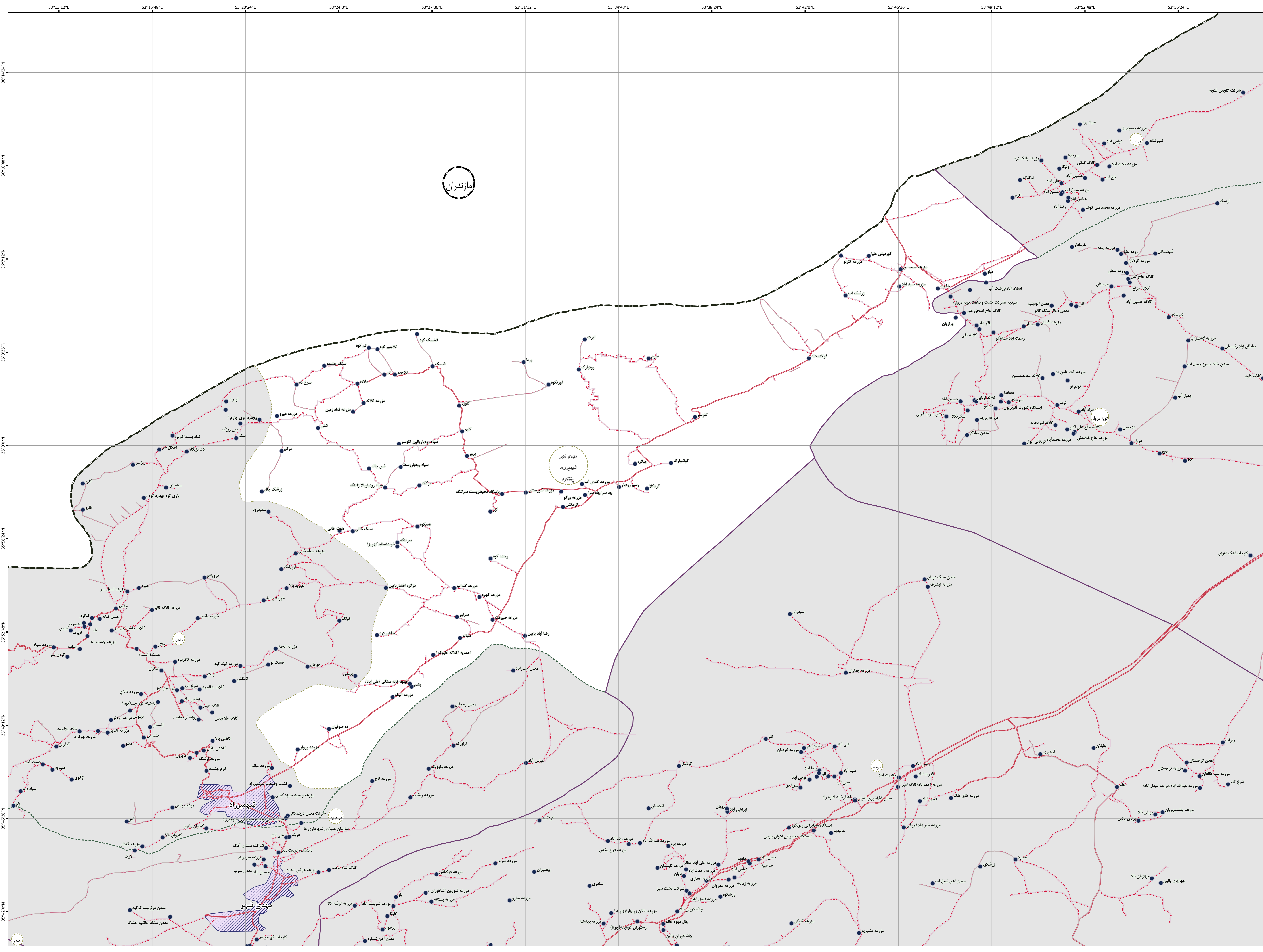


- مرز کشور
- مرز استان
- مرز شهرستان
- مرز بخش
- مرز دهستان
- محدوده شهر
- آبادی
- راه های ارتباطی
- آزادراه
- راه آسفالت
- راه شوسه
- راه خاکی
- راه مارو
- راه آهن
- عوارض آبی
- رودخانه
- مسیل
- نهر
- دریا/دریاچه

این برگ نقشه بر اساس نقشه های آماری پهنکام شده در سال ۱۴۰۰ تهیه شده است. یاده سازی تقسیمات کشوری بر اساس مصوبات هیأت وزیران و با دقت آماری انجام شده است. موزهای کشوری در این نقشه مدنیت ندارد. لطفاً در صورت مشاهده هر گونه مغایرت، مراتب را به مرکز آمار ایران (دفتر نقشه و اطلاعات مکانی) اطلاع دهید. حق هر گونه چاپ و کپی محفوظ و نمونه به کسب اجازه از مرکز آمار ایران است.



مازندران

مهدی شهر
شهرستان پشتکوه

شهرستان شهپیرزاد

دهستان پشتکوه

