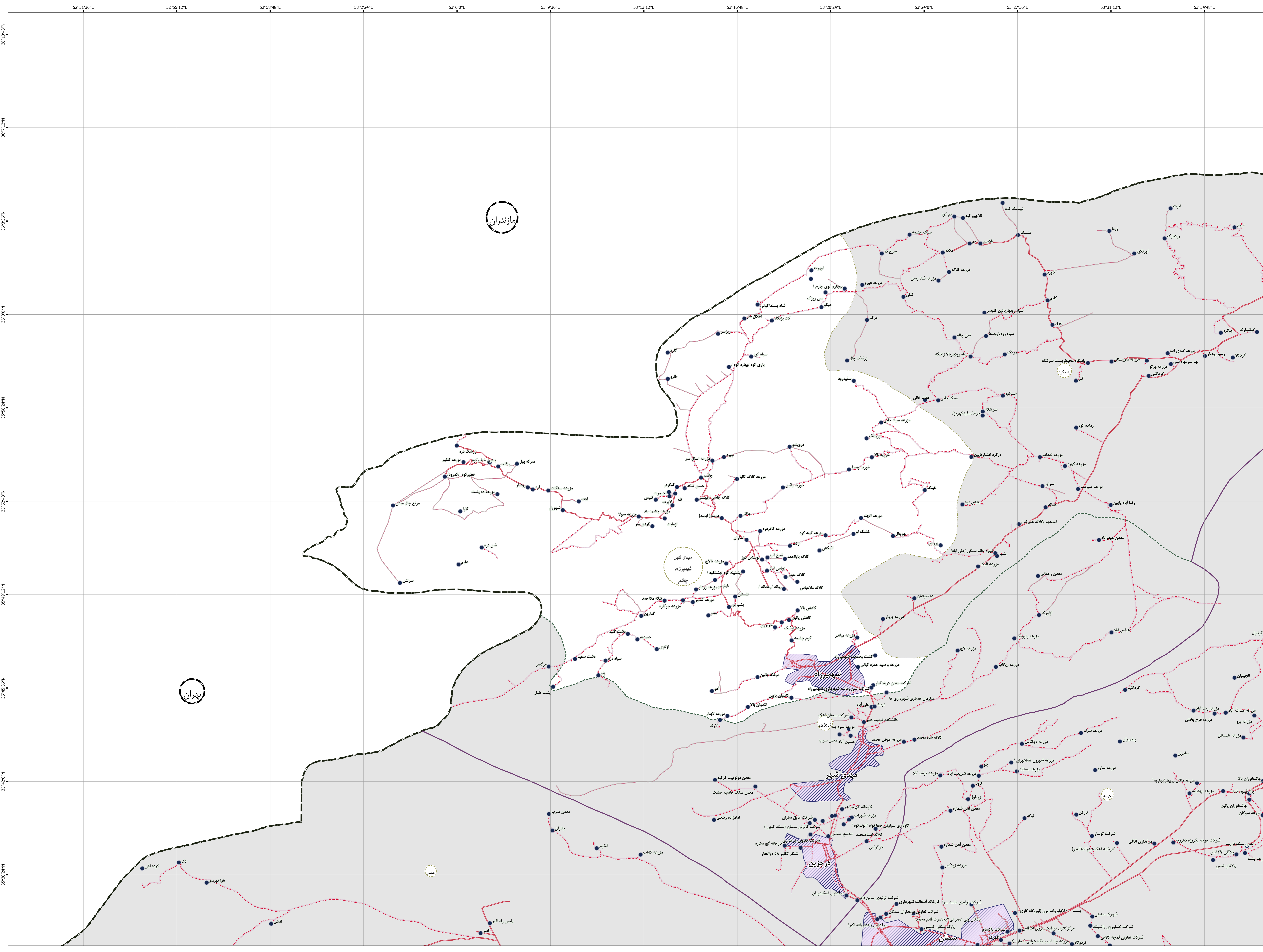


- مرز کشور
- مرز استان
- مرز شهرستان
- مرز بخش
- مرز دهستان
- محدوده شهر
- آبادی

- آزاده
- راه آسفالت
- راه خاکی
- راه خاکی
- راه آسفالت
- راه آهن

- رودخانه
- سطل
- نهر
- دریاچه

این برگ نقشه بر اساس نقشه های آماری پنجاهم شده در سال ۱۳۰۰ تهیه شده است. پایه سازی تقسیمات کشوری بر اساس مصوبات هیات وزیران و با دقت آماری انجام شده است. موزهای کشوری در این نقشه مدنیت ندارد. لفظ در صورت مشاهده هر گونه مغایرت، مراتب را به مرکز آمار ایران (دفتر نقشه و اطلاعات مکانی) اطلاع دهید. حق هر گونه چاپ و کپی محفوظ و نمونه به کسب اجازه از مرکز آمار ایران است.



مازندران

تهران