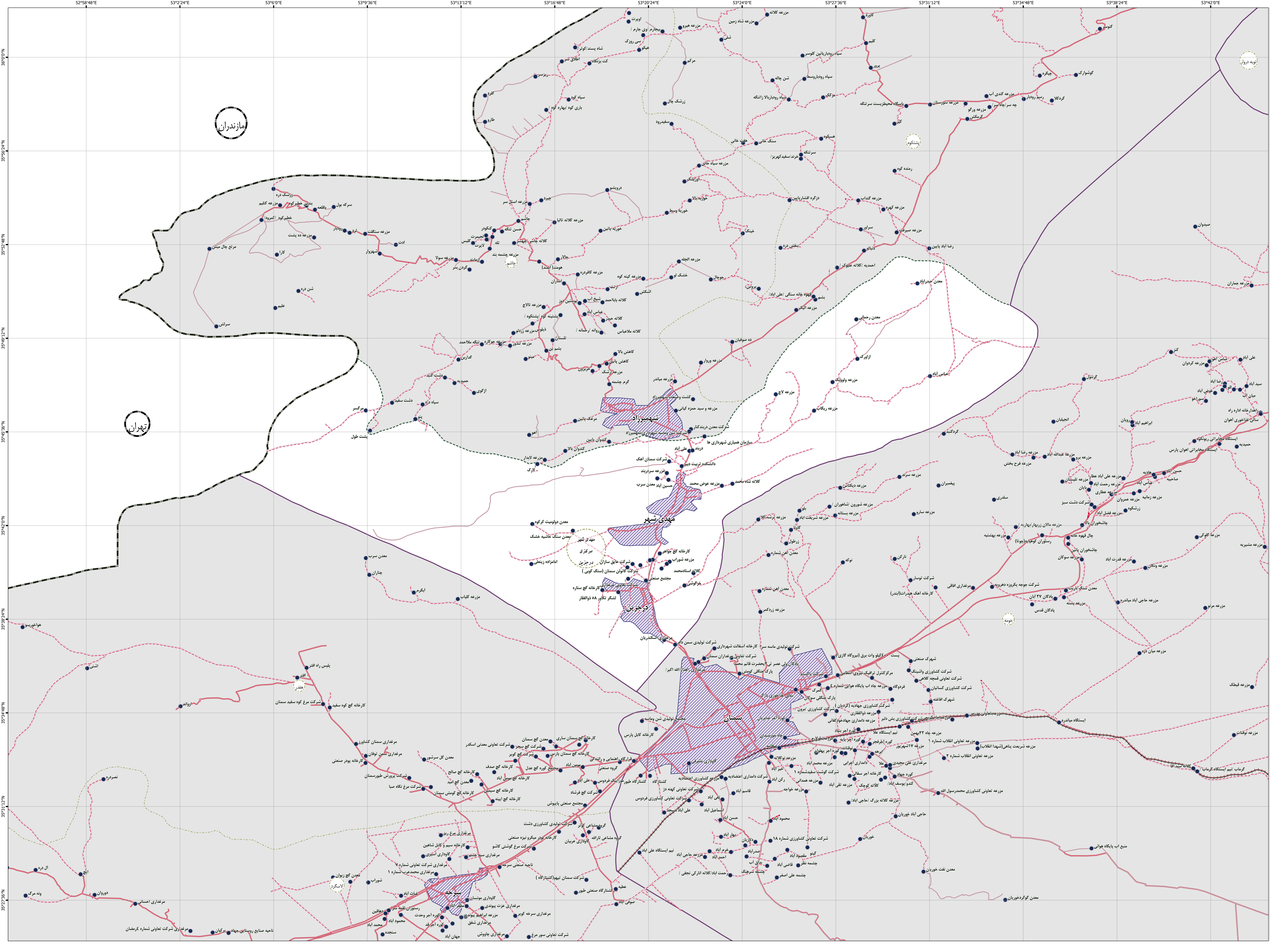


علائم راهنمای نقشه

- خطوط تقسیمات کشوری
- مرکز کشور
 - مرکز استان
 - مرکز شهرستان
 - مرکز بخش
 - مرکز دهستان
 - محدوده شهر
 - آبادی
- راه های ارتباطی
- آزادراه
 - راه آسفالته
 - راه دوشبه
 - راه خاکی
 - راه فرود
 - راه آهن
- خط ساحلی
- رودخانه
 - سطل
 - نهر
 - دریاچه

این برگ نقشه بر اساس نقشه های آماری پهناکام شده در سال ۱۴۰۰ تهیه شده است. پایه سازی تقسیمات کشوری بر اساس مصوبات هیأت وزیران و با دقت آماری انجام شده است. موزه های کشوری در این نقشه مدنیت ندارد. لطفا در صورت مشاهده هر گونه مغایرت، مراتب را به مرکز آمار ایران (دفتر نقشه و اطلاعات مکانی) اطلاع دهید. حق هر گونه چاپ و کپی محفوظ و منوط به کسب اجازه از مرکز آمار ایران است.



مازندران

تهران