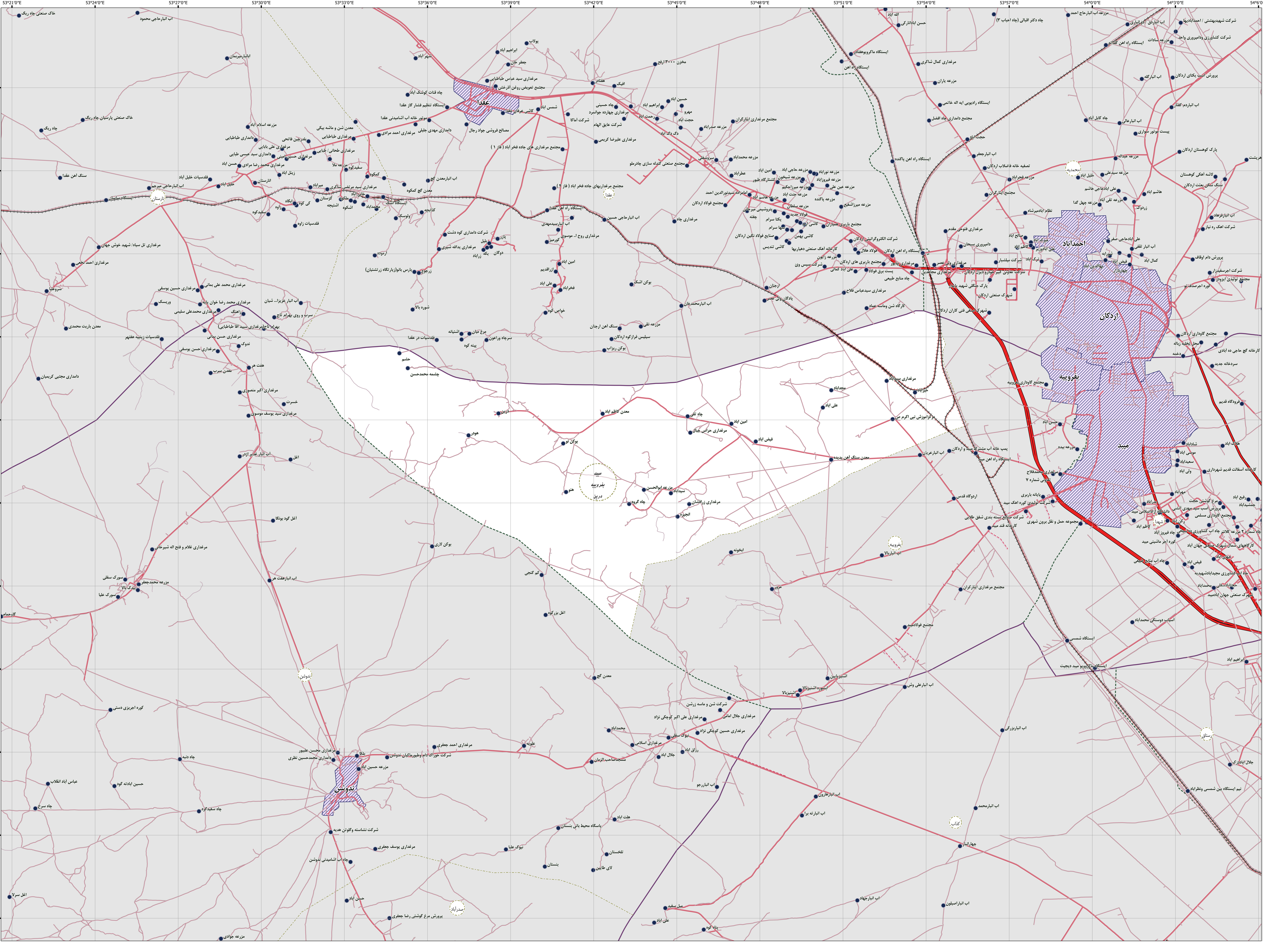


علائم راهنمای نقشه

- خطوط تقسیمات کشوری
- مرکز کشور
 - مرکز استان
 - مرکز شهرستان
 - مرکز بخش
 - مرکز دهستان
 - مرکز شهر
 - آبادی
- راه های ارتباطی
- آزاده
 - راه آسفالت
 - راه فرسوده
 - راه خاکی
 - راه فرعی
 - راه آهن
- خط ساحلی
- رودخانه
 - سطل
 - نهر
 - دریاچه

این برگ نقشه بر اساس نقشه های آماری پهنکام شده در سال ۱۴۰۰ تهیه شده است. یازده ساله تقسیمات کشوری بر اساس مصوبات هیأت وزیران و با دقت آماری انجام شده است. مرزهای کشوری در این نقشه مدنیت ندارد. لفظ در صورت مشاهده هر گونه مغایرت، مراتب را به مرکز آمار ایران (دفتر نقشه و اطلاعات مکانی) اطلاع دهید. حق هر گونه چاپ و کپی محفوظ و نمونه به کسب اجازه از مرکز آمار ایران است.



32°57'00"N
32°56'00"N
32°55'00"N
32°54'00"N
32°53'00"N
32°52'00"N
32°51'00"N
32°50'00"N
31°59'00"N
31°58'00"N
31°57'00"N

53°21'0"E
53°24'0"E
53°27'0"E
53°30'0"E
53°33'0"E
53°36'0"E
53°39'0"E
53°42'0"E
53°45'0"E
53°48'0"E
53°51'0"E
53°54'0"E
53°57'0"E
54°0'0"E
54°3'0"E
54°6'0"E