

سازمان برنامه و بودجه کشور



دفتر نقشه و اطلاعات مکانی

نقشه آماری دهستان های کشور
بهنگام رسانی ۱۴۰۰

استان: تهران
شهرستان: اسلامشهر
بخش: مرکزی
دهستان: ده عباس

مقیاس: ۱ : ۵۰۰۰۰

موقعیت استان در کشور

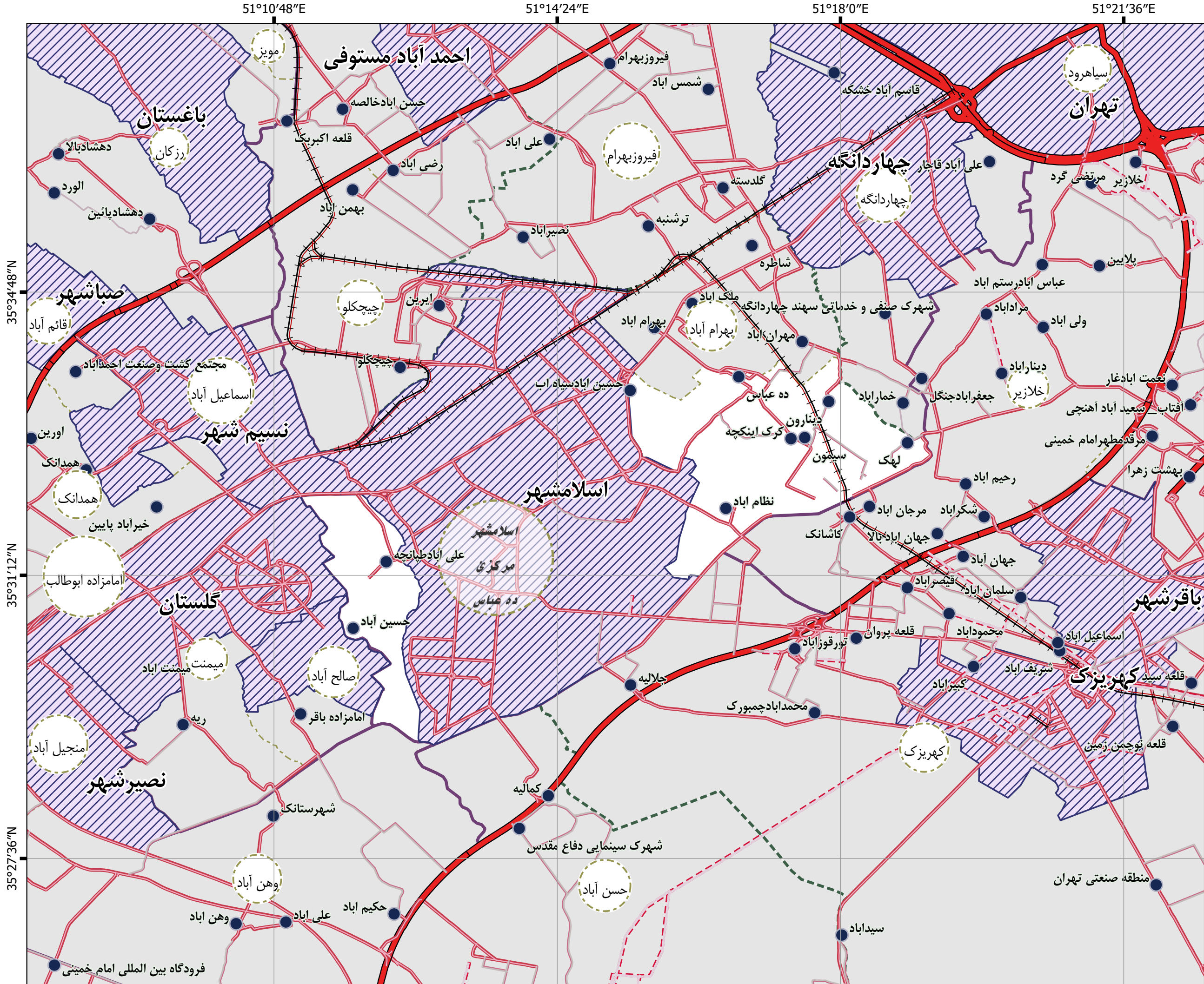


علائم راهنمای نقشه

خطوط تقسیمات کشوری	راه های ارتباطی
مرز کشور	آزادراه
مرز استان	راه آسفالت
مرز شهرستان	راه شوسه
مرز بخش	راه خاکی
مرز دهستان	راه مالرو
محدوده شهر	راه آهن
آبادی	عوارض آبی
	رودخانه
	مسیل
	نهر
	دریا / دریاچه

این برگ نقشه بر اساس نقشه های آماری بهنگام شده در سال ۱۴۰۰ تهیه شده است.
پیاده سازی تقسیمات کشوری بر اساس مصوبات هیأت وزیران و با دقت آماری انجام شده است.
مرزهای کشوری در این نقشه سندیت ندارد.
لطفاً در صورت مشاهده هر گونه مغایرت، مراتب را به مرکز آمار ایران (دفتر نقشه و اطلاعات مکانی) اطلاع دهید.
حق هر گونه چاپ و کپی محفوظ و منوط به کسب اجازه از مرکز آمار ایران است.

WWW.amar.org.ir



35°34'48"N

35°31'12"N

35°27'36"N

51°10'48"E

51°14'24"E

51°18'0"E

51°21'36"E