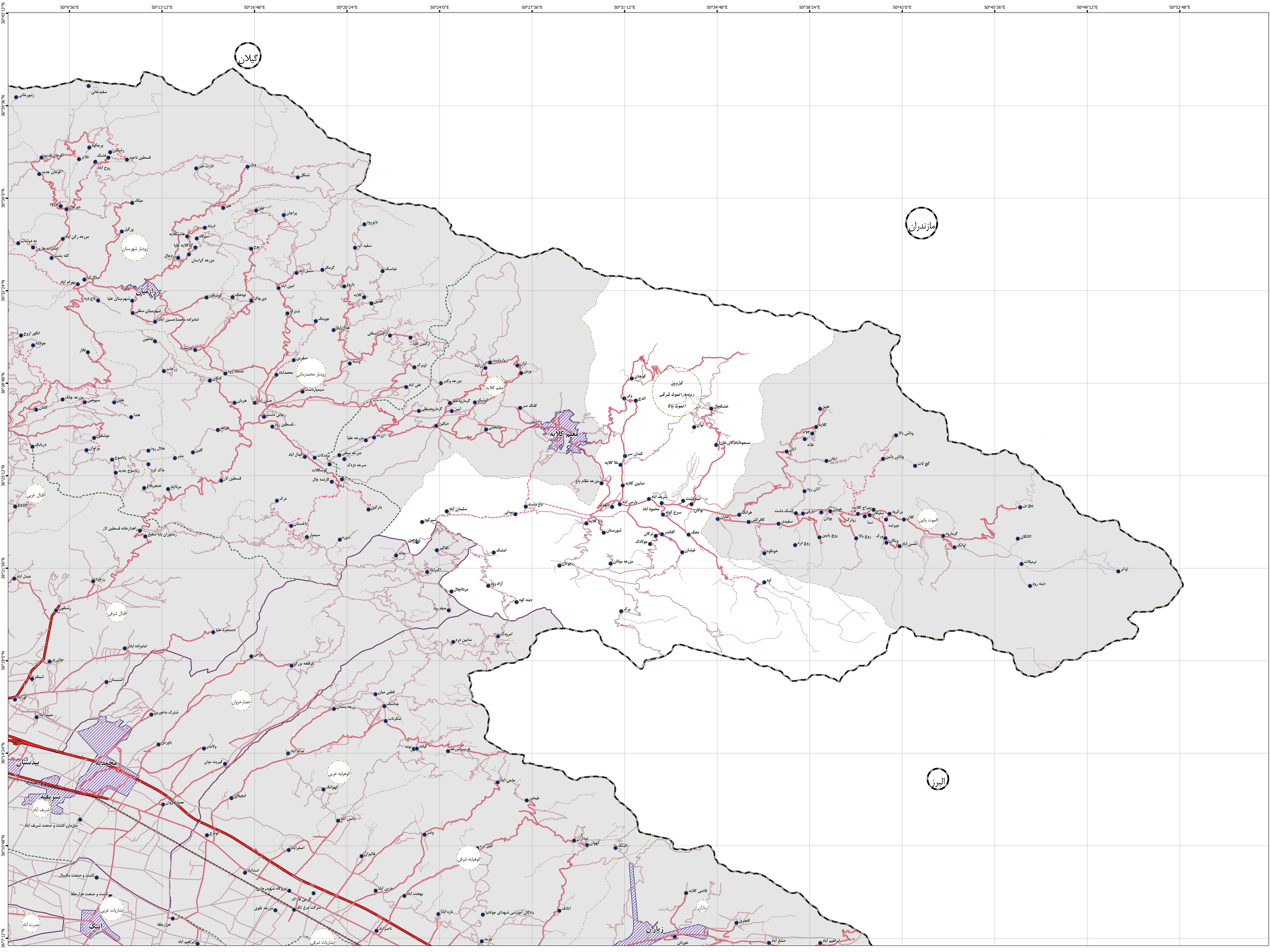




- مرز کشور
- مرز استان
- مرز شهرستان
- مرز بخش
- مرز دهستان
- محدوده شهر
- آبادی
- راه های ارتباطی
- آرامگاه
- راه آسفالت
- راه شوسه
- راه خاکی
- راه فرعی
- راه آهن
- خط ساحلی
- رودخانه
- سپل
- نهر
- دریاچه

این برگ نقشه بر اساس نقشه های آماری پهنگام شده در سال ۱۴۰۰ تهیه شده است. پایه سازی تقسیمات کشوری بر اساس مصوبات هیأت وزیران و با دقت آماری انجام شده است. موزه های کشوری در این نقشه مدنیت ندارد. لطفا در صورت مشاهده هر گونه مغایرت، مراتب را به مرکز آمار ایران (دفتر نقشه و اطلاعات مکانی) اطلاع دهید. حق هر گونه چاپ و کپی محفوظ و ممنوع به کسب اجازه از مرکز آمار ایران است.



گیلان

مازندران

البرز

36°52'12"N 50°9'36"E 36°52'12"N 50°13'12"E 36°52'12"N 50°16'48"E 36°52'12"N 50°20'24"E 36°52'12"N 50°24'0"E 36°52'12"N 50°27'36"E 36°52'12"N 50°31'12"E 36°52'12"N 50°34'48"E 36°52'12"N 50°38'24"E 36°52'12"N 50°42'0"E 36°52'12"N 50°45'36"E 36°52'12"N 50°49'12"E 36°52'12"N 50°52'48"E