

خطوط تقسیمات کشوری

- مرز کشور
- مرز استان
- مرز شهرستان
- مرز بخش
- مرز دهستان
- محدوده شهر
- آبادی

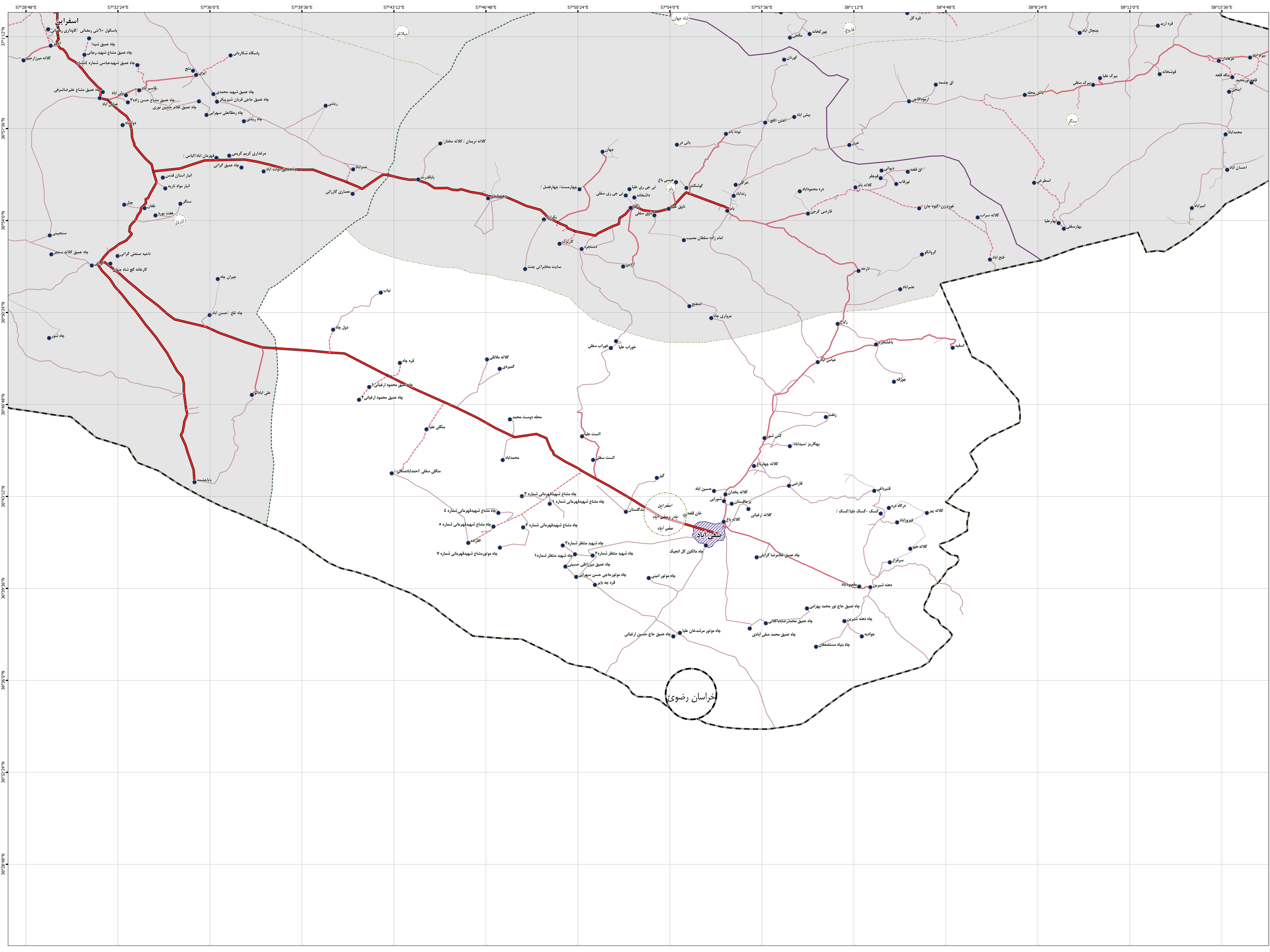
راه های ارتباطی

- آرتره
- راه آسفالت
- راه خاکی
- راه خاکی
- راه آسفالت
- راه آهن

خط ساحلی

- رودخانه
- مسئ
- نهر
- دریاچه

این برگ نقشه بر اساس نقشه های آثاری پهناگام شده در سال ۱۴۰۰ تهیه شده است. پیاده سازی تقسیمات کشوری بر اساس مصوبات هیأت وزیران و با دقت آثاری انجام شده است. موزهای کشوری در این نقشه مدنیت ندارد. لطفاً در صورت مشاهده هر گونه مغایرت، مراتب را به مرکز آمار ایران (دفتر نقشه و اطلاعات مکانی) اطلاع دهید. حق هر گونه چاپ و کپی محفوظ و نمونه به کسب اجازه از مرکز آمار ایران است.



خراسان رضوی