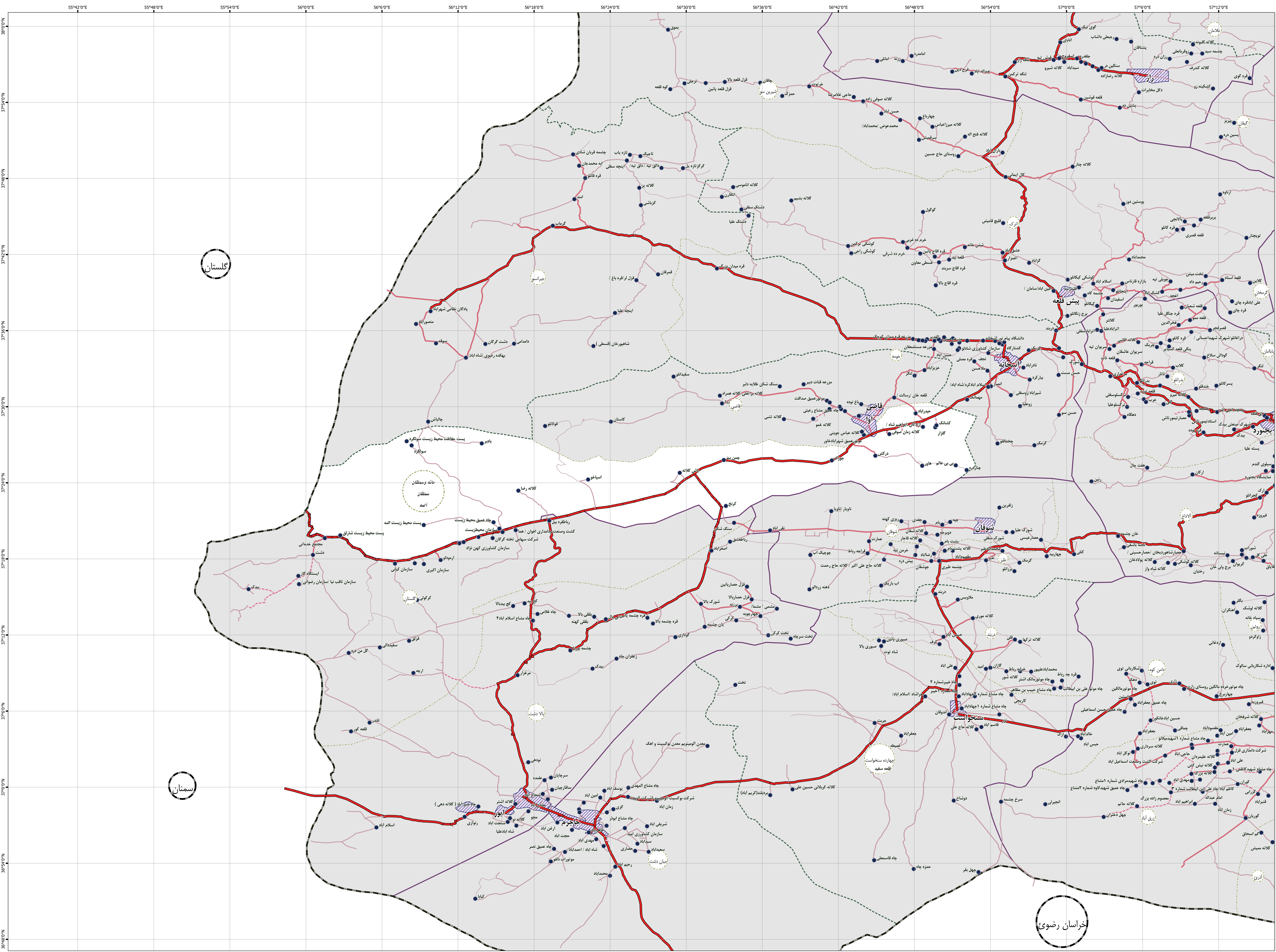


- خطوط تقسیمات کشوری
- مرز کشور
  - مرز استان
  - مرز شهرستان
  - مرز بخش
  - مرز دهستان
  - محدوده شهر
  - آبای
- راه های ارتباطی
- آزادراه
  - راه آسفالت
  - راه شوسه
  - راه خاکی
  - راه مارو
  - راه آهن
- عوارض آبی
- رودخانه
  - مسيل
  - نهر
  - دریا/دریاچه

این برگ نقشه بر اساس نقشه های آماری پهناکم شده در سال ۱۴۰۰ تهیه شده است. پایه سازی تقسیمات کشوری بر اساس مصوبات هیأت وزیران و با دقت آماری انجام شده است. موزدهای کشوری در این نقشه مدنیت ندارد. لطفا در صورت مشاهده هر گونه مغایرت، مراتب را به مرکز آمار ایران ( دفتر نقشه و اطلاعات مکانی ) اطلاع دهید. حق هر گونه چاپ و کپی محفوظ و منوط به کسب اجازه از مرکز آمار ایران است.



گلستان

سمنان

خراسان رضوی