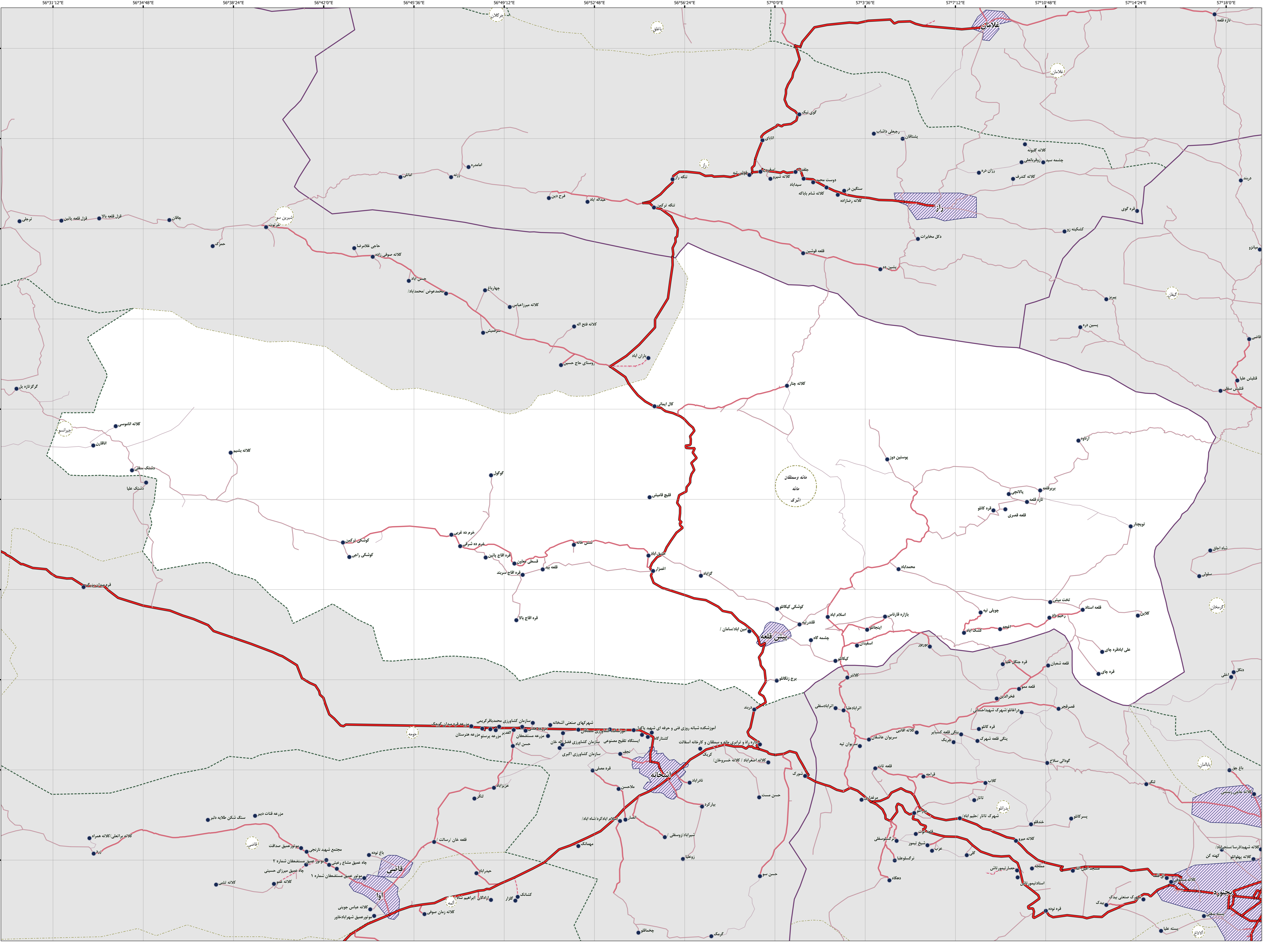




علائم راهنمای نقشه

- خطوط تقسیمات کشوری
- مرز کشور
 - مرز استان
 - مرز شهرستان
 - مرز بخش
 - مرز دهستان
 - محدوده شهر
 - آبادی
- راه های ارتباطی
- آزادراه
 - راه آسفalte
 - راه شوسه
 - راه خاکی
 - راه مارو
 - راه آهن
- عوارض آبی
- رودخانه
 - مسيل
 - نهر
 - دریا/ دریاچه

این برگ نقشه بر اساس نقشه های آثاری پهناکام شده در سال ۱۴۰۰ تهیه شده است. یاده سازی تقسیمات کشوری بر اساس مصوبات هیأت وزیران و یا دقت آثاری انجام شده است. موزه های کشوری در این نقشه مدنیت ندارد. لطفا در صورت مشاهده هر گونه مغایرت، مراتب را به مرکز آمار ایران (دفتر نقشه و اطلاعات مکانی) اطلاع دهید. حق هر گونه چاپ و کپی محفوظ و نمونه به کسب اجازه از مرکز آمار ایران است.



38°24'N
37°58'N
37°55'N
37°53'N
37°51'N
37°49'N
37°47'N
37°45'N
37°43'N
37°41'N
37°39'N
37°37'N
37°35'N
37°33'N
37°31'N
37°29'N

56°31'12"E
56°34'48"E
56°38'24"E
56°42'0"E
56°45'36"E
56°49'12"E
56°52'48"E
56°56'24"E
57°0'0"E
57°3'36"E
57°7'12"E
57°10'48"E
57°14'24"E
57°18'0"E