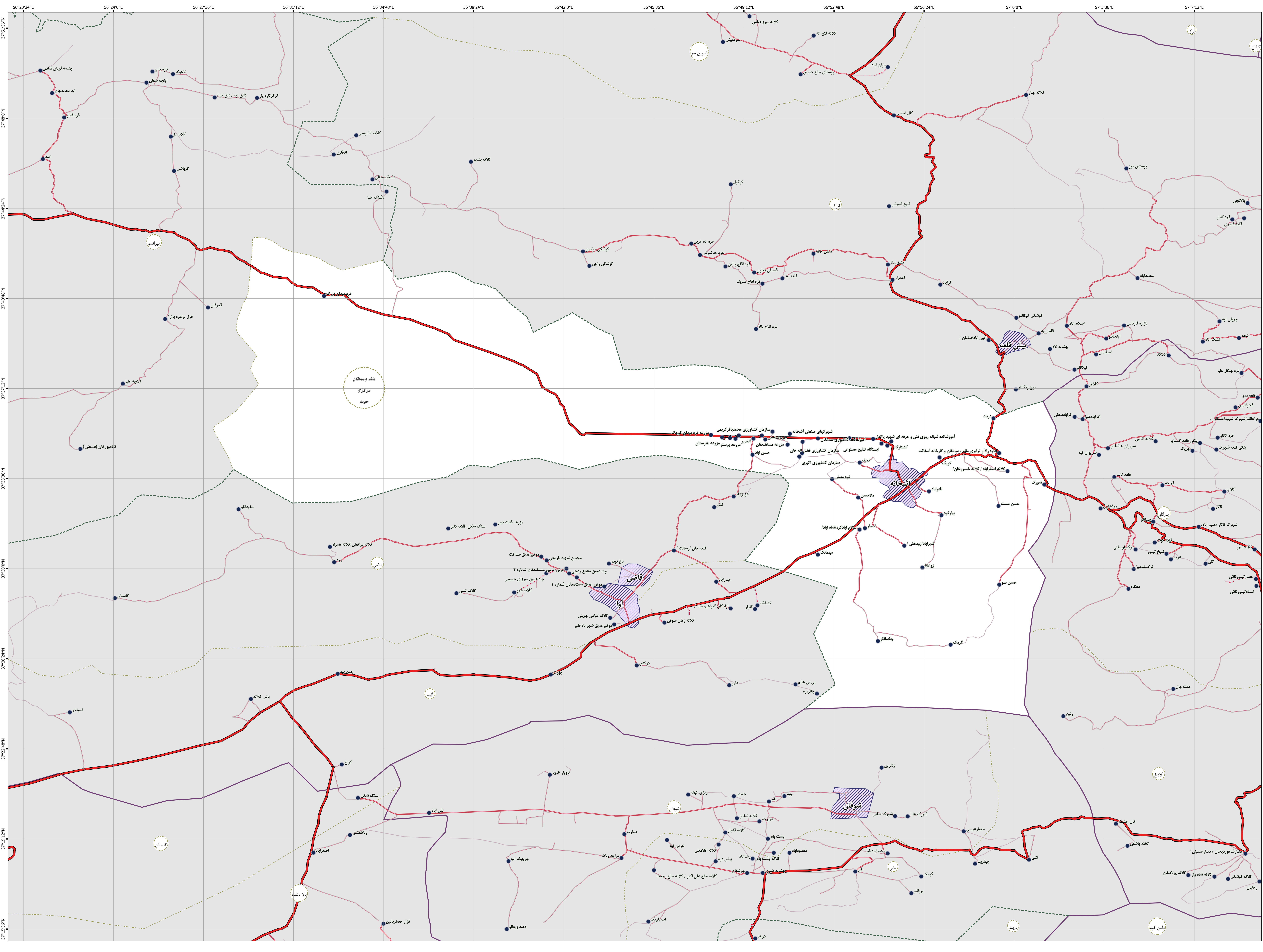


علائم راهنمای نقشه

- خطوط تقسیمات کشوری
- مرز کشور
 - مرز استان
 - مرز شهرستان
 - مرز بخش
 - مرز دهستان
 - محدوده شهر
 - لبه آبی
- راه های ارتباطی
- آزادراه
 - راه آسفالت
 - راه خاکی
 - راه خاکی
 - راه آهک
- خط ساحلی
- رودخانه
 - مسئ
 - نهر
 - دریاچه

این برگ نقشه بر اساس نقشه های آثاری پهناکام شده در سال ۱۳۰۰ تهیه شده است. پایه سازی تقسیمات کشوری بر اساس مصوبات هیأت وزیران و با دقت آثاری انجام شده است. موزه های کشوری در این نقشه مدنیت ندارند. لفظ در صورت مشاهده هر گونه مغایرت، مراتب را به مرکز آمار ایران (دفتر نقشه و اطلاعات مکانی) اطلاع دهید. حق هر گونه چاپ و کپی محفوظ و ممنوع به کسب اجازه از مرکز آمار ایران است.



37°53'36"N
37°53'24"N
37°53'12"N
37°53'00"N
37°52'48"N
37°52'36"N
37°52'24"N
37°52'12"N
37°52'00"N
37°51'48"N
37°51'36"N
37°51'24"N
37°51'12"N

56°20'24"E
56°24'0"E
56°27'36"E
56°31'12"E
56°34'48"E
56°38'24"E
56°42'0"E
56°45'36"E
56°49'12"E
56°52'48"E
56°56'24"E
57°0'0"E
57°3'36"E
57°7'12"E

علائم و سملقان
مرکز
حومه

فاغی
اوا

شوقان