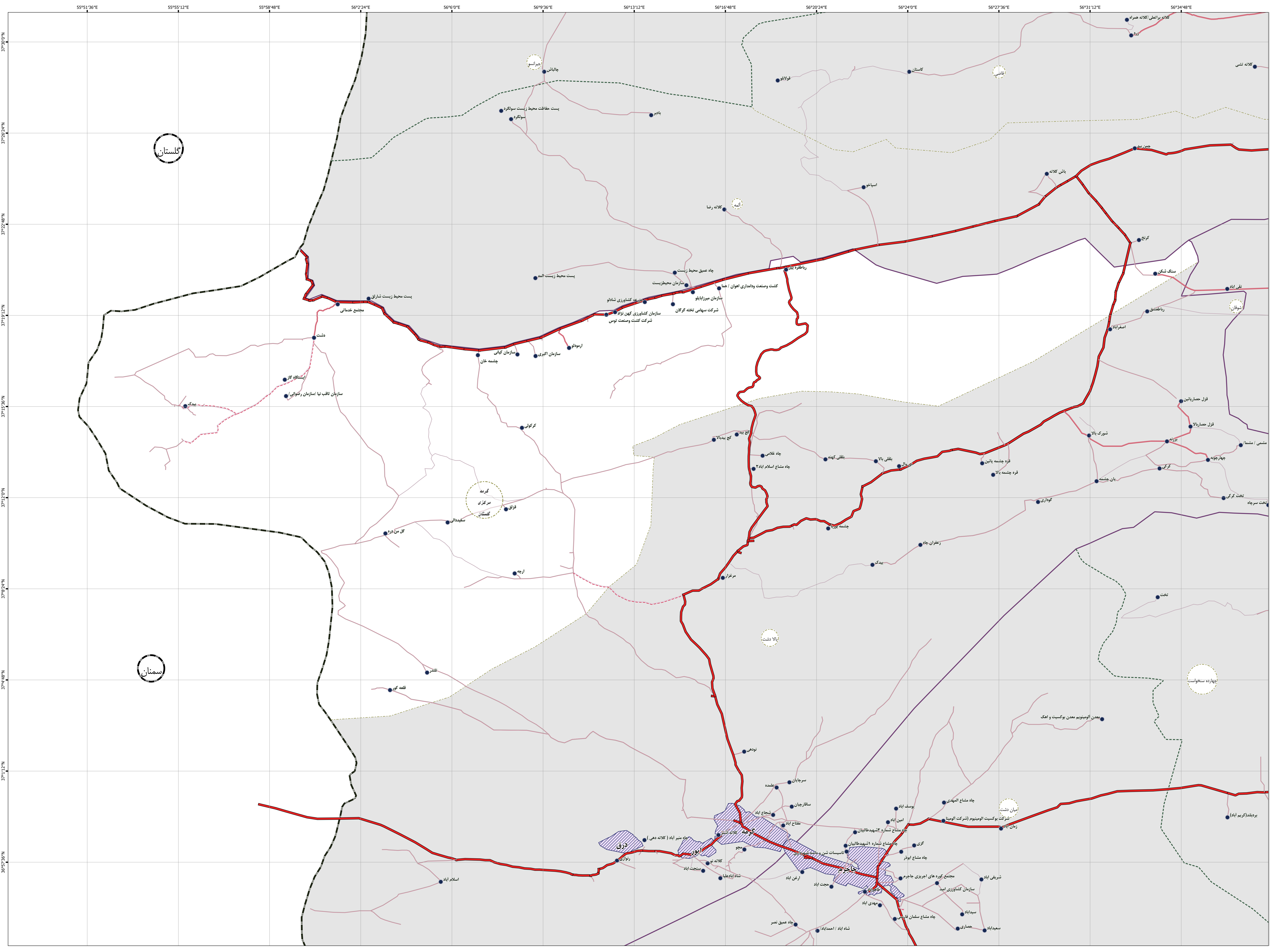


- مرز کشور
- مرز استان
- مرز شهرستان
- مرز بخش
- مرز دهستان
- محدوده شهر
- آبادی

- آزادراه
- راه آسفalte
- راه شوسه
- راه خاکی
- راه ملرو
- راه آهن

- رودخانه
- مسيل
- نهر
- دریا / دریاچه

این برگ نقشه بر اساس نقشه های آبروی پهناکام شده در سال ۱۴۰۰ تهیه شده است. پایه سازی تقسیمات کشوری بر اساس مصوبات هیأت وزیران و با دقت آبروی انجام شده است. مرزهای کشوری در این نقشه مدنیت ندارد. لطفاً در صورت مشاهده هر گونه مغایرت، مراتب را به مرکز آمار ایران (دفتر نقشه و اطلاعات مکانی) اطلاع دهید. حق هر گونه چاپ و کپی محفوظ و ممنوع به کسب اجازه از مرکز آمار ایران است.



گلستان

سمنان