

سازمان برنامه و بودجه کشور  
 مرکز آمار ایران  
 دفتر نقشه و اطلاعات مکانی

نقشه آماری دهستان های کشور بر اساس سرشماری ۱۳۹۵  
 استان گیلان  
 شهرستان رشت  
 بخش مرکزی  
 دهستان لاکان  
 آدرس آماری ۰۱۰۵۰۵۰۰۴  
 مقیاس ۱:۸۰۰۰۰



علائم راهنمای نقشه

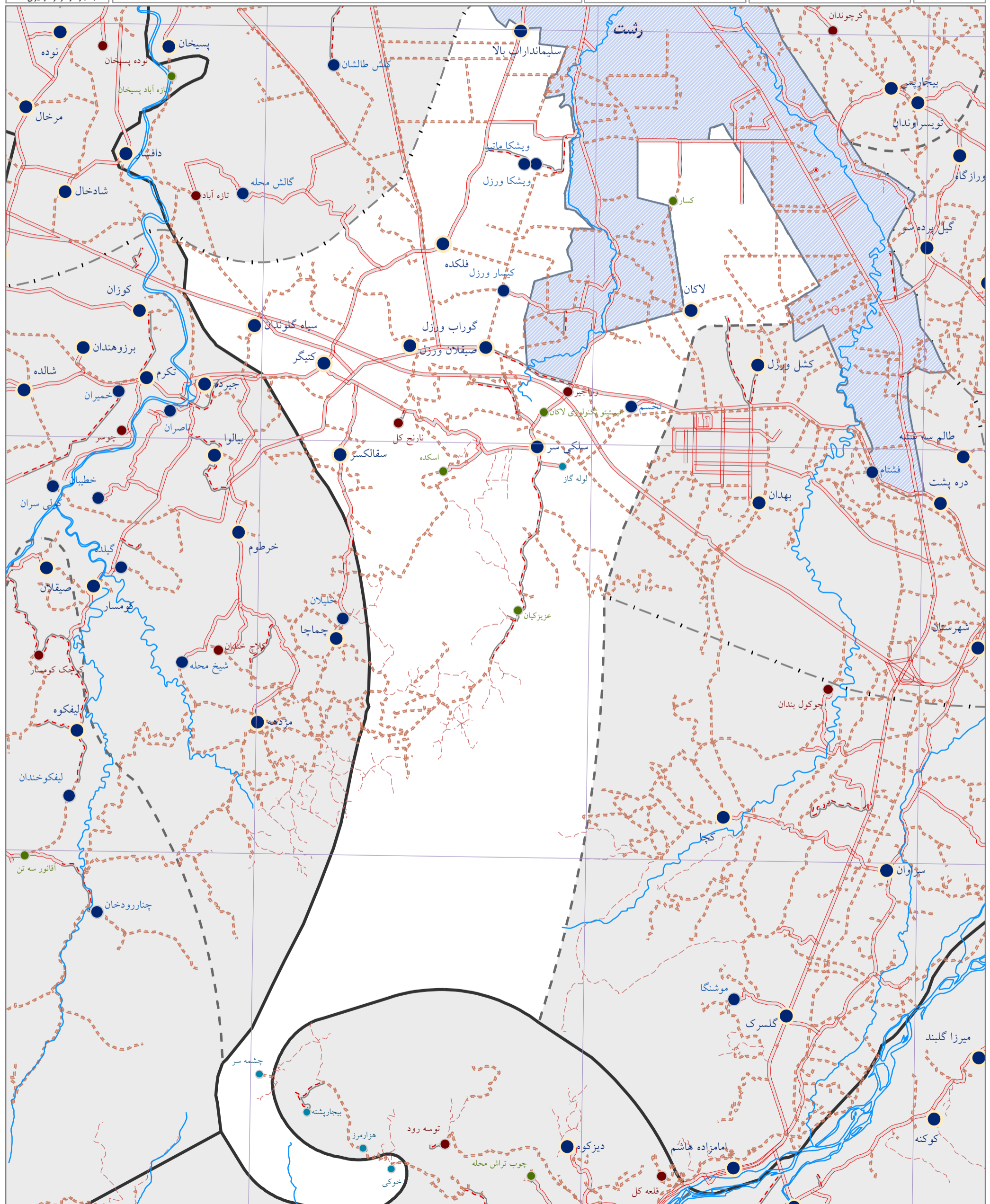
مرز کشور	بزرگراه	آبادی	خط ساحلی
مرز استان	راه آسفالت	از ۰ تا ۳ خانوار	رودخانه
مرز شهرستان	راه شوسه	از ۴ تا ۲۰ خانوار	مسیل
مرز بخش	راه خاکی	از ۲۱ تا ۵۰ خانوار	دریا
مرز دهستان	راه مالرو	از ۵۱ تا ۱۰۰ خانوار	دریاچه
محدوده آماری شهر	راه آهن	بیش از ۱۰۰ خانوار	تالاب

این برگ نقشه باقیاتباس از نقشه های پایه سازمان نقشه برداری و نتایج سرشماری عمومی نفوس و مسکن ۱۳۹۵ تهیه شده است. پیاده سازی تقسیمات کشوری بر اساس مصوبات هیأت وزیران و با دقت آماری انجام شده است. مرزهای کشوری در این نقشه سندیت ندارد. در صورت مشاهده هرگونه مغایرت، لطفا مراتب را به مرکز آمار ایران اطلاع دهید. حق چاپ و کپی محفوظ و منوط به کسب اجازه از مرکز آمار ایران است.

37°15'

37°10'

37°5'



49°30'

49°35'

49°40'