



نقشه آماری دهستان های کشور
بر اساس سرشماری ۱۳۹۵

استان **گیلان**
شهرستان **رودبار**
بخش **خورگام**
دهستان **خورگام**
آدرس آماری **۰۱۰۶۰۴۰۰۱**
مقیاس **۱ : ۵۰۰۰۰**

موقعیت استان در کشور



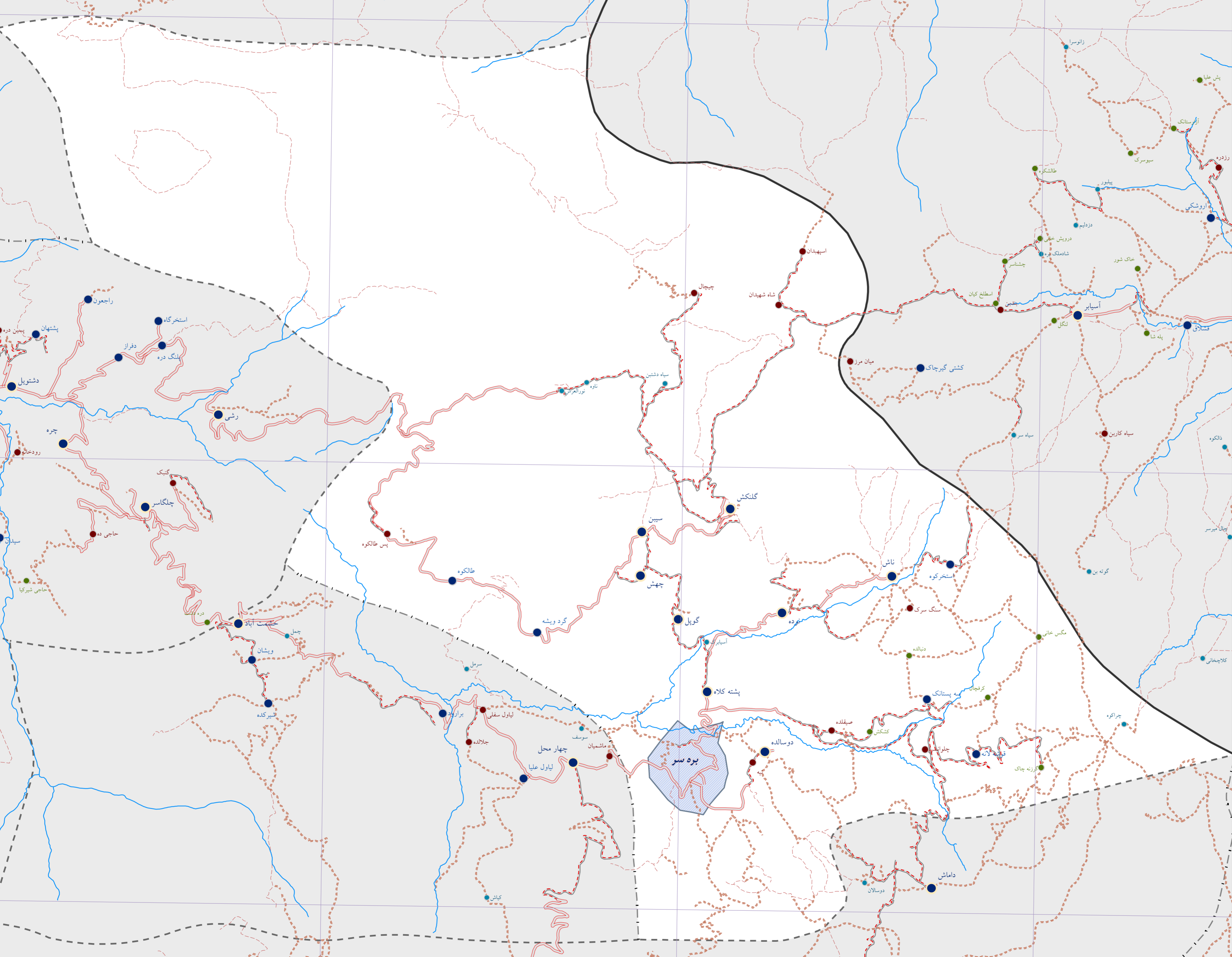
موقعیت دهستان در استان



علامت راهنمای نقشه

مرزهای تقسیمات	راه ها
مرز کشور	بزرگراه
مرز استان	راه آسفالت
مرز شهرستان	راه شوسه
مرز بخش	راه خاکی
مرز دهستان	راه مالرو
محدوده آماری شهر	راه آهن
خط ساحلی	آبایی ها
رودخانه	از ۳ تا ۱۰ خانوار
مسیل	از ۴ تا ۲۰ خانوار
دریا	از ۲۱ تا ۵۰ خانوار
دریاچه	از ۵۱ تا ۱۰۰ خانوار
تالاب	بیش از ۱۰۰ خانوار

این برگ نقشه با اقتباس از نقشه های پایه سازمان نقشه برداری و نتایج سرشماری عمومی نفوس و مسکن ۱۳۹۵ تهیه شده است. پیاده سازی تقسیمات کشوری بر اساس مصوبات هیات وزیران و با دقت آماری انجام شده است. مرزهای کشوری در این نقشه سندیت ندارد. لطفا در صورت مشاهده هرگونه مغایرت، مراتب را به مرکز آمار ایران (دفتر نقشه و اطلاعات مکانی) اطلاع دهید. حق هر گونه چاپ و کپی محفوظ و منوط به کسب اجازه از مرکز آمار ایران است.



49°40'

49°45'

49°50'

36°55'

36°50'

36°45'