



نقشه آماری دهستان های کشور
بر اساس سرشماری ۱۳۹۵

استان **آذربایجان شرقی**
شهرستان **هریس**
بخش **مرکزی**
دهستان **بدوستان شرقی**
آدرس آماری **۰۳۱۶۰۲۰۰۱**
مقیاس **۱ : ۵۵۰۰۰**

موقعیت استان در کشور



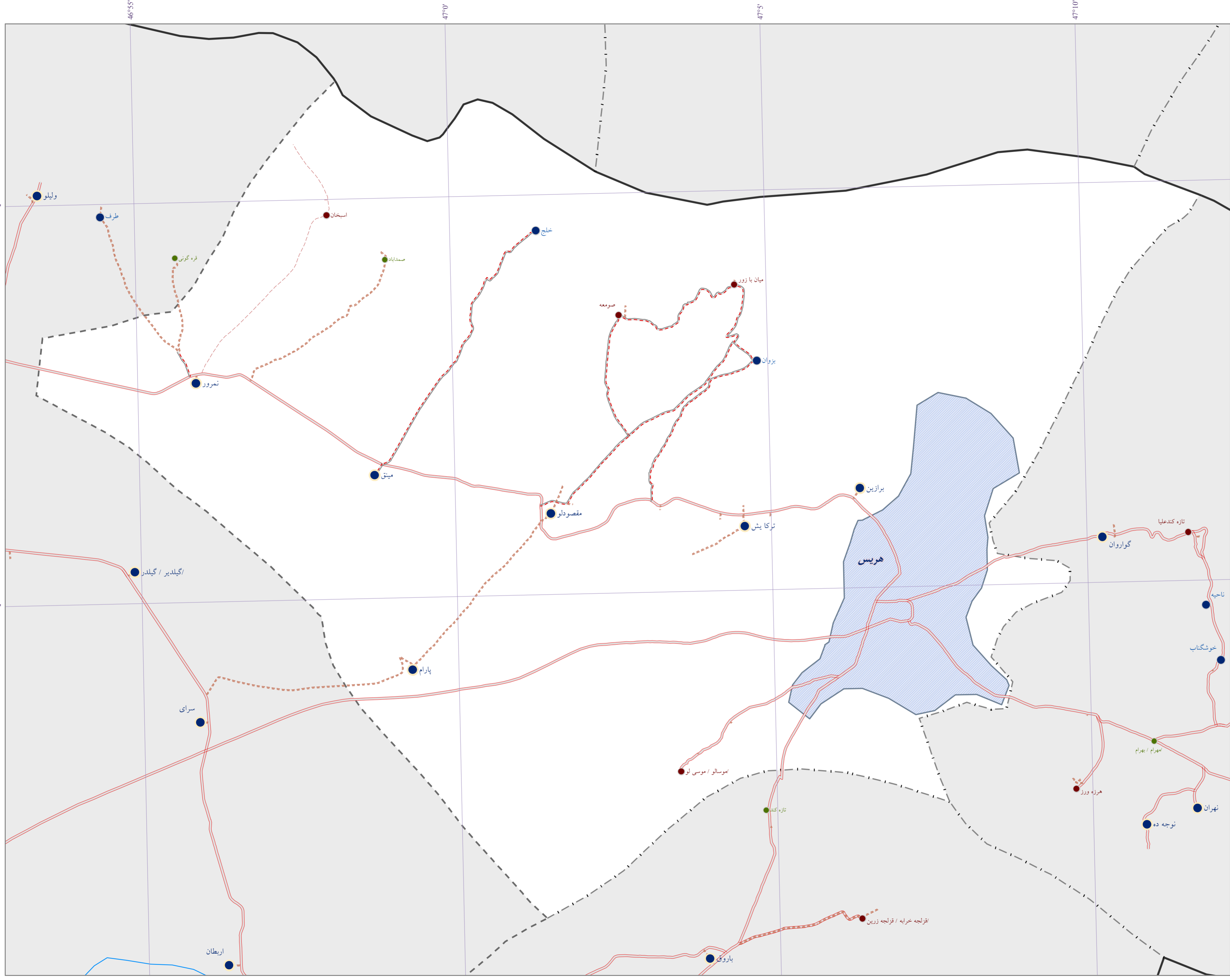
موقعیت دهستان در استان



علائم راهنمای نقشه

مرزهای تقسیمات		راه ها	
مرز کشور		بزرگراه	==
مرز استان		راه آسفالت	—
مرز شهرستان	—	راه شوسه	- - -
مرز بخش	- - -	راه خاکی	- - - -
مرز دهستان	- - - -	راه مالرو	- - - - -
محدوده آماری شهر	⬡	راه آهن	+ + + +
خط ساحلی		آبادی ها	
از ۳ تا ۱۰ خانوار	●	رودخانه	—
از ۱۱ تا ۲۰ خانوار	●	مسیل	—
از ۲۱ تا ۵۰ خانوار	●	دریا	—
از ۵۱ تا ۱۰۰ خانوار	●	دریاچه	—
بیش از ۱۰۰ خانوار	●	تالاب	—

این برگ نقشه با اقتباس از نقشه های پایه سازمان نقشه برداری و نتایج سرشماری عمومی نفوس و مسکن ۱۳۹۵ تهیه شده است. پیاده سازی تقسیمات کشوری بر اساس مصوبات هیات وزیران و با دقت آماری انجام شده است. مرزهای کشوری در این نقشه سنجیدگی ندارد. لطفا در صورت مشاهده هرگونه مغایرت، مراتب را به مرکز آمار ایران (دفتر نقشه و اطلاعات مکانی) اطلاع دهید. حق هرگونه چاپ و کپی محفوظ و منوط به کسب اجازه از مرکز آمار ایران است.



38°20'
38°15'

46°55' 47°0' 47°5' 47°10'