



سازمان برنامه و بودجه کشور
دفتر نقشه و اطلاعات مکانی

نقشه آماری دهستان های کشور
بر اساس سرشماری ۱۳۹۵

استان آذربایجان غربی

شهرستان میاندوآب

بخش مرکزی

دهستان زربینه رود

آدرس آماری ۰۴۰۸۰۳۰۰۰۴

مقیاس ۱ : ۴۵۰۰۰

موقعیت دهستان در استان



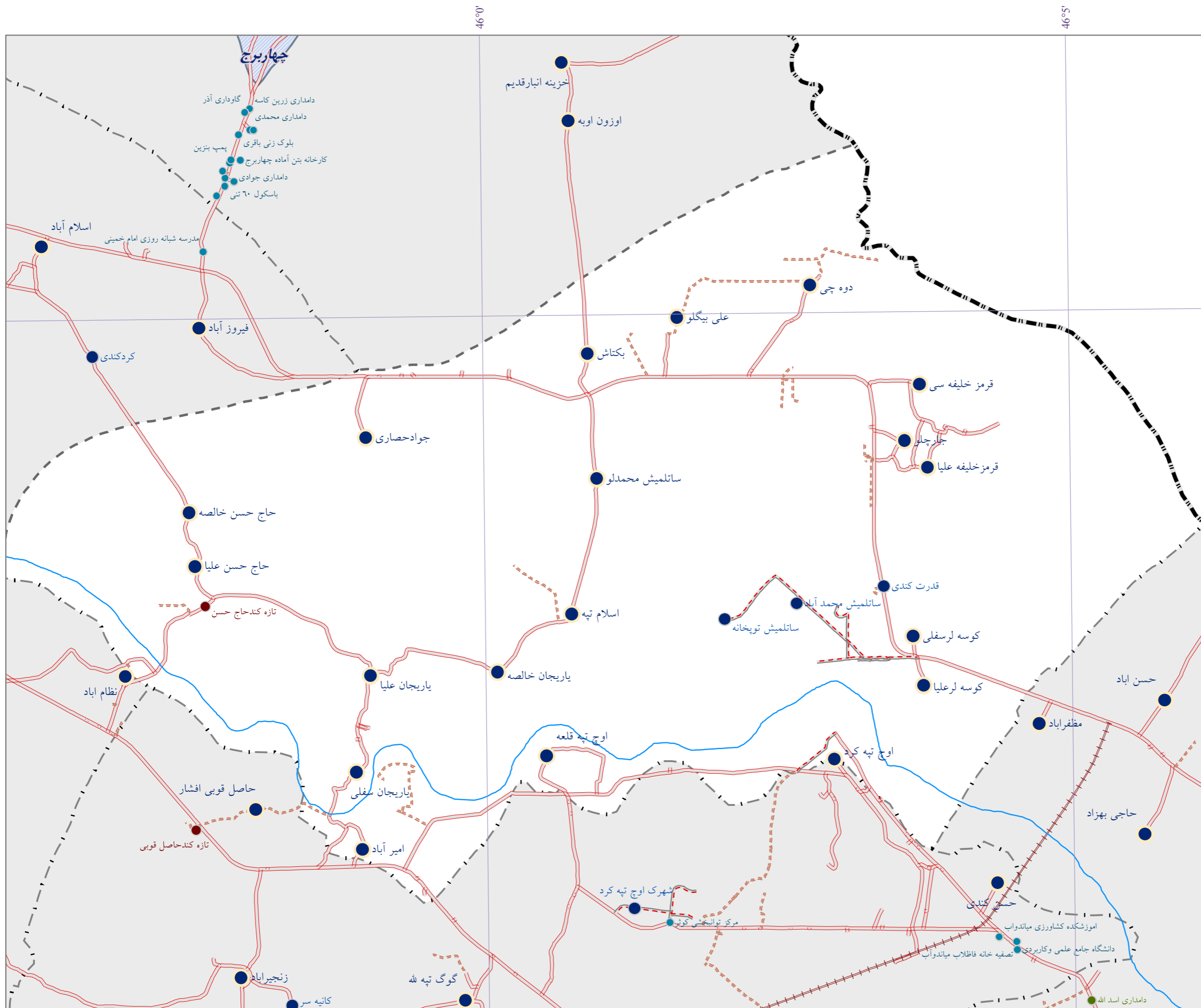
علائم راهنمای نقشه

مرزهای تقسیمات	
	مرز کشور
	مرز استان
	مرز شهرستان
	مرز بخش
	مرز دهستان
	محدوده آماری شهر

آبادی ها	
	از ۰ تا ۳ خانوار
	از ۴ تا ۲۰ خانوار
	از ۲۱ تا ۵۰ خانوار
	از ۵۱ تا ۱۰۰ خانوار
	بیش از ۱۰۰ خانوار

این برگ نقشه با اقتباس از نقشه های پایه سازمان نقشه برداری نتایج سرشماری عمومی نفوس و مسکن ۱۳۹۵ تهیه شده است. پیاده سازی تقسیمات کشوری بر اساس مصوبات هیأت وزیران و با دقت آماری انجام شده است. مرزهای کشوری در این نقشه سندیت ندارد. لطفا در صورت مشاهده هرگونه مغایرت، مراتب را به مرکز آمار ایران (دفتر نقشه و اطلاعات مکانی) اطلاع دهید. حق چاپ و کپی محفوظ و منوط به کسب اجازه از مرکز آمار ایران است.

WWW.amar.org.ir



37°5'

46°0'

46°5'