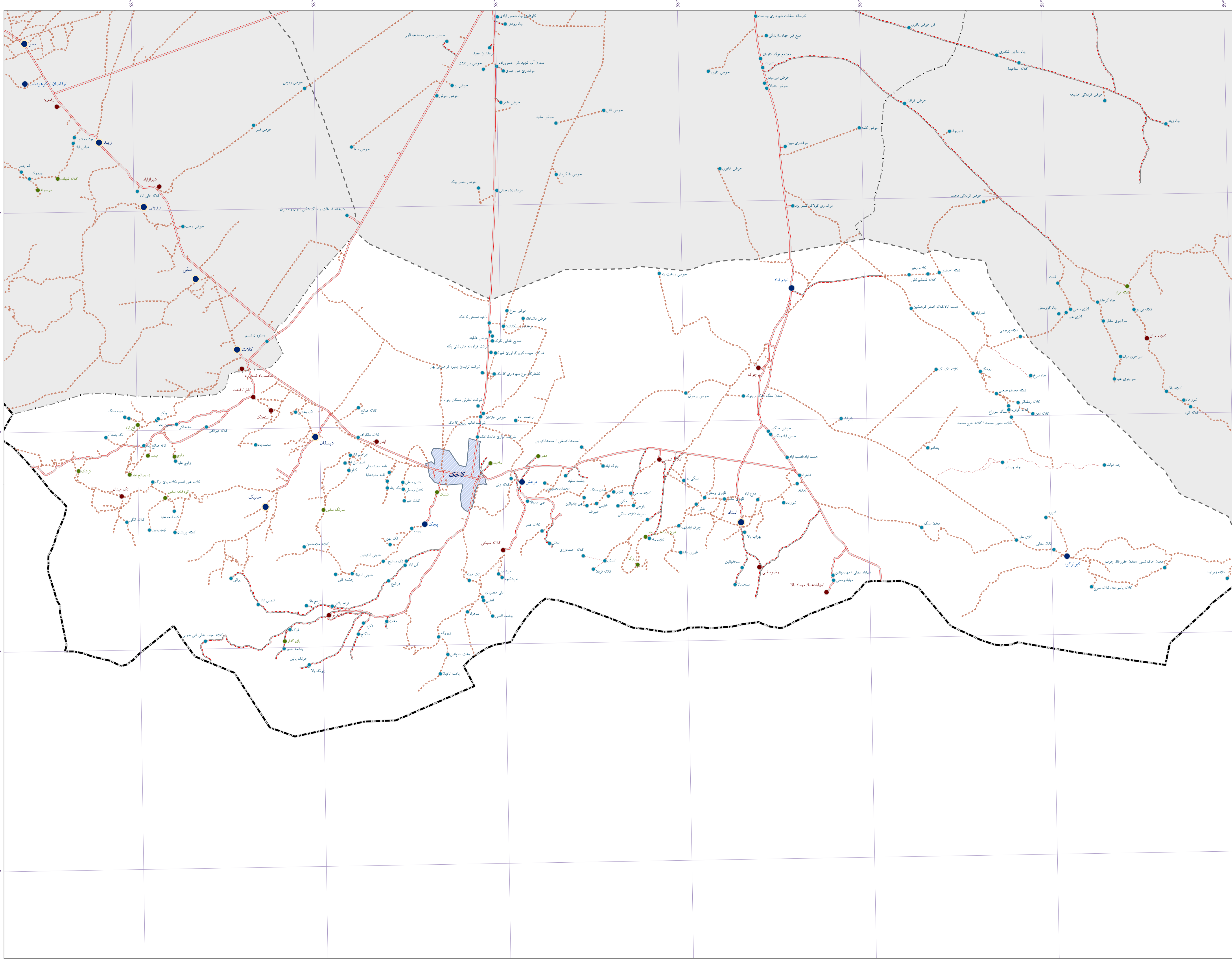


	مرز کشور
	مرز استان
	مرز شهرستان
	مرز بخش
	مرز دهستان
	محدوده آماری شهر
	بزرگراه
	راه آسفالت
	راه شوسه
	راه خاکی
	راه مالرو
	راه آهن
	آبادی - از ۰ تا ۳ خانوار
	آبادی - از ۴ تا ۲۰ خانوار
	آبادی - از ۲۱ تا ۵۰ خانوار
	آبادی - از ۵۱ تا ۱۰۰ خانوار
	آبادی - بیش از ۱۰۰ خانوار
	خط ساحلی - رودخانه
	خط ساحلی - مسیل
	خط ساحلی - دریا
	خط ساحلی - دریاچه
	خط ساحلی - تالاب

این برگ نقشه با اقتباس از نقشه های پایه سازمان نقشه برداری نتایج سرشماری عمومی نفوس و مسکن ۱۳۹۵ تهیه شده است. پیاده سازی تقسیمات کشوری بر اساس مصوبات هیأت وزیران و با دقت آماری انجام شده است. مرزهای کشوری در این نقشه سندیت ندارد. لطفاً در صورت مشاهده هرگونه مغایرت، مراتب را به مرکز آمار ایران ( دفتر نقشه و اطلاعات مکانی ) اطلاع دهید. حق هر گونه چاپ و کپی محفوظ و منوط به کسب اجازه از مرکز آمار ایران است.



38°30'

34°15'

34°10'

34°5'

34°0'

38°30'

38°35'

38°40'

38°45'

38°50'

38°30'

38°35'

38°40'

38°45'

38°50'

38°30'

38°35'

38°40'

38°45'

38°50'

38°30'

38°35'

38°40'

38°45'

38°50'

38°30'

38°35'

38°40'

38°45'

38°50'

38°30'

38°35'

38°40'

38°45'

38°50'

38°30'

38°35'

38°40'

38°45'

38°50'

38°30'

38°35'

38°40'

38°45'

38°50'

38°30'

38°35'

38°40'

38°45'

38°50'

38°30'

38°35'

38°40'

38°45'

38°50'

38°30'

38°35'

38°40'

38°45'

38°50'

38°30'

38°35'

38°40'

38°45'

38°50'

38°30'

38°35'

38°40'

38°45'

38°50'

38°30'

38°35'

38°40'

38°45'

38°50'

38°30'

38°35'

38°40'

38°45'

38°50'

38°30'

38°35'

38°40'

38°45'

38°50'

38°30'

38°35'

38°40'

38°45'

38°50'

38°30'

38°35'

38°40'

38°45'

38°50'

38°30'

38°35'

38°40'

38°45'

38°50'

38°30'

38°35'

38°40'

38°45'

38°50'

38°30'

38°35'

38°40'

38°45'

38°50'

38°30'

38°35'

38°40'

38°45'

38°50'

38°30'

38°35'

38°40'

38°45'

38°50'

38°30'

38°35'

38°40'

38°45'

38°50'

38°30'

38°35'

38°40'

38°45'

38°50'

38°30'

38°35'

38°40'

38°45'

38°50'

38°30'

38°35'

38°40'

38°45'

38°50'

38°30'

38°35'

38°40'

38°45'

38°50'

38°30'

38°35'

38°40'

38°45'

38°50'

38°30'

38°35'

38°40'

38°45'

38°50'

38°30'

38°35'

38°40'

38°45'

38°50'

38°30'

38°35'

38°40'

38°45'

38°50'

38°30'

38°35'

38°40'

38°45'

38°50'

38°30'

38°35'

38°40'

38°45'

38°50'

38°30'

38°35'

38°40'

38°45'

38°50'

38°30'

38°35'

38°40'

38°45'

38°50'

38°30'

38°35'

38°40'

38°45'

38°50'

38°30'

38°35'

38°40'

38°45'

38°50'

38°30'

38°35'

38°40'

38°45'

38°50'

38°30'

38°35'

38°40'

38°45'

38°50'

38°30'

38°35'

38°40'

38°45'

38°50'

38°30'

38°35'

38°40'

38°45'

38°50'

38°30'

38°35'

38°40'

38°45'

38°50'

38°30'

38°35'

38°40'

38°45'

38°50'

38°30'

38°35'

38°40'

38°45'

38°50'

38°30'

38°35'

38°40'

38°45'

38°50'

38°30'

38°35'

38°40'

38°45'

38°50'

38°30'

38°35'

38°40'

38°45'

38°50'

38°30'

38°35'

38°40'

38°45'

38°50'

38°30'

38°35'

38°40'

38°45'

38°50'

38°30'

38°35'

38°40'

38°45'

38°50'

38°30'

38°35'

38°40'

38°45'

38°50'

38°30'

38°35'

38°40'

38°45'

38°50'

38°30'

38°35'