

سازمان برنامه و بودجه کشور
 مرکز آمار ایران
 دفتر نقشه و اطلاعات مکانی

نقشه آماری دهستان های کشور بر اساس سرشماری ۱۳۹۵
 استان تهران
 شهرستان پردیس
 بخش بومهن
 دهستان گلخندان
 آدرس آماری ۲۳۳۰۰۱۰۰۰۱
 مقیاس ۱:۴۵۰۰۰

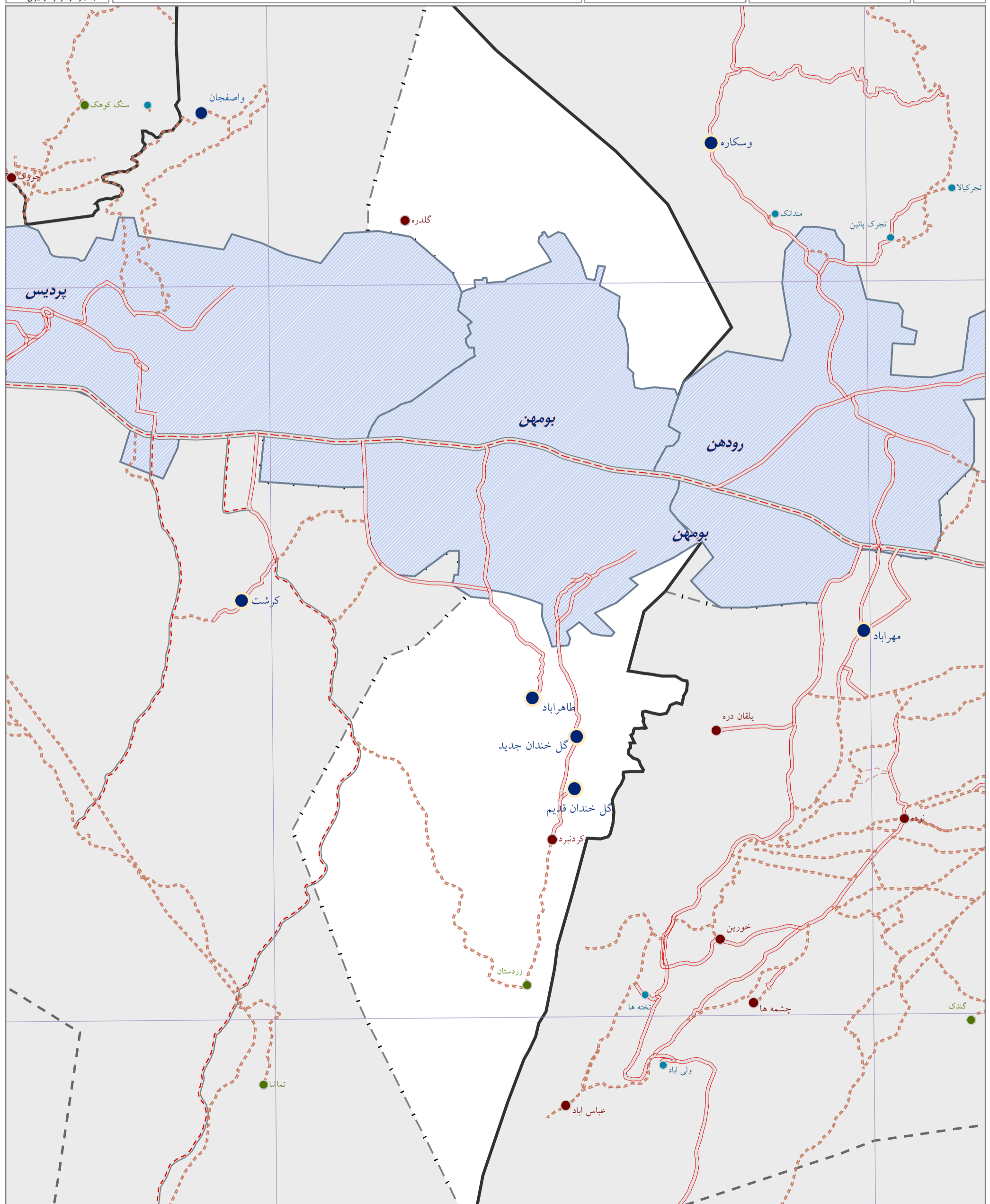


www.amar.org.ir

علائم راهنمای نقشه

مرز کشور	بزرگراه	آبادی از ۰ تا ۳ خانوار	خط ساحلی رودخانه
مرز استان	راه آسفالت	آبادی از ۴ تا ۲۰ خانوار	مسیل
مرز شهرستان	راه شوسه	آبادی از ۲۱ تا ۵۰ خانوار	دریا
مرز بخش	راه خاکی	آبادی از ۵۱ تا ۱۰۰ خانوار	دریاچه
مرز دهستان	راه مالرو	آبادی بیش از ۱۰۰ خانوار	تالاب
محدوده آماری شهر	راه آهن		

این برگ نقشه باقیاتباس از نقشه های پایه سازمان نقشه برداری و نتایج سرشماری عمومی نفوس و مسکن ۱۳۹۵ تهیه شده است. پیاده سازی تقسیمات کشوری بر اساس مصوبات هیأت وزیران و با دقت آماری انجام شده است. مرزهای کشوری در این نقشه سندیت ندارد. در صورت مشاهده هرگونه مغایرت، لطفا مراتب را به مرکز آمار ایران اطلاع دهید. حق چاپ و کپی محفوظ و منوط به کسب اجازه از مرکز آمار ایران است.



35°45'

35°40'

51°50'

51°55'